

2 生活保護グループの業務

1 生活保護の概況

(1) 業務の概況

生活保護法は、何らかの原因で生活に困窮する人々に対し、その困窮の程度に応じて必要な保護を行い、その最低限度の生活を保障するとともに、その自立を助長することを目的としています。

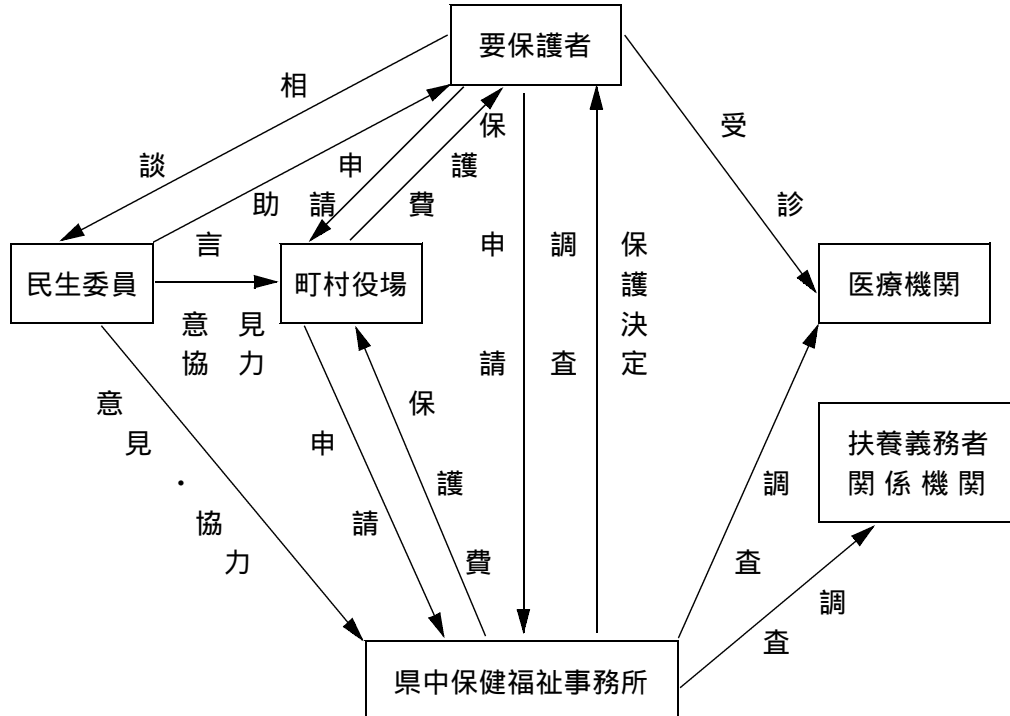
保護の種類には、生活扶助、教育扶助、住宅扶助、医療扶助、介護扶助、出産扶助、生業扶助及び葬祭扶助の8種類があります。

保護は、原則として要保護者本人等からの申請によって開始しますが、保健福祉事務所では家庭訪問による面接調査のほか各種調査を実施のうえ保護の要否、種類、程度及び方法を決定しています。

保護開始後は、被保護者の自立助長のための指導を行い、生活状況調査のため定期又は随時の訪問を行っています。

また、必要に応じて扶養義務者並びに指定医療機関、社会保険事務所及び事業主等の関係機関について調査を行っています。

生活保護申請・決定手続き



(2) 管内の状況

管内の被保護人員は、昭和63年ころから横ばいの傾向で推移していたが、高齢化の進行、核家族化、扶養意識の低下、失業等、景気の低迷等により平成13年度から増加傾向に転じています。

保護率に関しては、平成16年度、県平均が6.8%（%：パーミルと称し、千分率を示す）、全国平均が11.3%（平成17年2月現在）であるのに対し、管内全体では3.9%と比較的低い保護率ですが、町村別にみると1.8%台の町村がある一方、5.5%の町村もあるなど、近隣都市部への交通の便や地元での就労機会の状況、人口の高齢化率などによって大きな格差が認められます。

保護世帯を世帯類型別にみると、高齢者世帯、傷病・障害者世帯、母子世帯といったいわゆる要援護世帯が全保護世帯数の約9割弱を占めており、また、高齢者世帯の9割近くは単身世帯となっています。

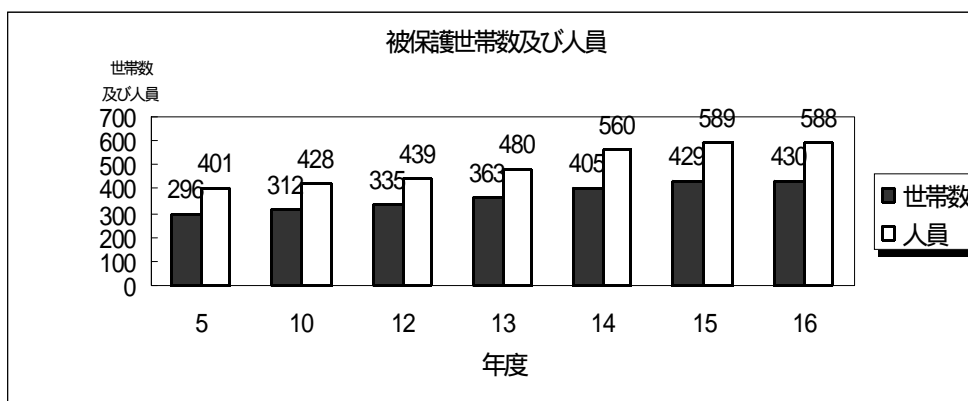
なお、平成17年3月1日に田村郡5町村合併により、田村市福祉事務所が設置され142世帯（229人）、平成17年4月1日には須賀川市と長沼町・岩瀬村の合併により22世帯（28人）が引継移管されたことにより、当事務所は岩瀬郡2町村田村郡2町、石川郡5町村の9町村が管内となりました。

ア 被保護世帯数の状況

管内の被保護世帯数は、平成5年度より増加傾向に転じておりましたが平成14年度400世帯を超えました。また、本県の世帯数は平成16年度に1万世帯を超えております。

区分 年度	管内		福島県		全国	
	世帯数	指数	世帯数	指数	世帯数	指数
5	296	100.0	5,771	100.0	586,106	100.0
10	312	105.4	7,019	121.6	646,271	110.3
12	335	113.2	7,743	134.2	725,907	123.9
13	363	122.6	8,332	144.4	818,760	139.7
14	405	136.8	9,217	159.7	891,505	152.1
15	429	144.9	9,561	165.7	960,538	163.9
16	430	145.3	10,090	174.8	1,016,341	173.4

* 全国の被保護世帯数（平成16年度）は、平成17年2月現在



イ 被保護人員の状況

管内の被保護人員は、平成5年度より増加傾向に転じており平成13年度から急増しましたが平成16年度は高止まりの状況です。また、本県の被保護人員は、平成6年度より増加傾向を示し、平成11年度には1万人を突破しております。

区分 年度	管内		福島県		全国	
	人員	指数	人員	指数	人員	指数
5	401	100.0	8,388	100.0	883,112	100.0
10	428	106.7	9,862	117.6	922,239	104.4
12	439	109.5	10,970	130.8	1,038,344	117.6
13	480	119.7	11,707	139.6	1,168,594	132.3
14	560	139.7	13,116	156.4	1,273,714	144.2
15	589	146.9	13,531	161.3	1,372,384	155.4
16	588	146.6	14,259	170.0	1,447,807	163.9

* 全国の被保護人員（平成16年度）は、平成17年2月現在

ウ 保護率の状況

管内の保護率は、平成2年度以降2.4‰と横ばい状態でしたが、平成6年度から微増傾向に転じ、平成16年度には3.9‰に達しています。

また、本県の保護率は、平成4年度以降4.0‰で横ばいとなり、平成8年度から増加傾向に転じ、平成16年度では6.8‰まで上昇しています。

全国平均にも同様の傾向がみられます。

区分 年度	管内 ‰	福島県 ‰	全国 ‰
5	2.4	4.0	7.1
10	2.6	4.5	7.3
12	2.7	5.1	8.2
13	3.0	5.5	9.2
14	3.6	6.2	10.0
15	3.8	6.4	10.8
16	3.9	6.8	11.3

* 全国の保護率（平成16年度）は、平成17年2月現在

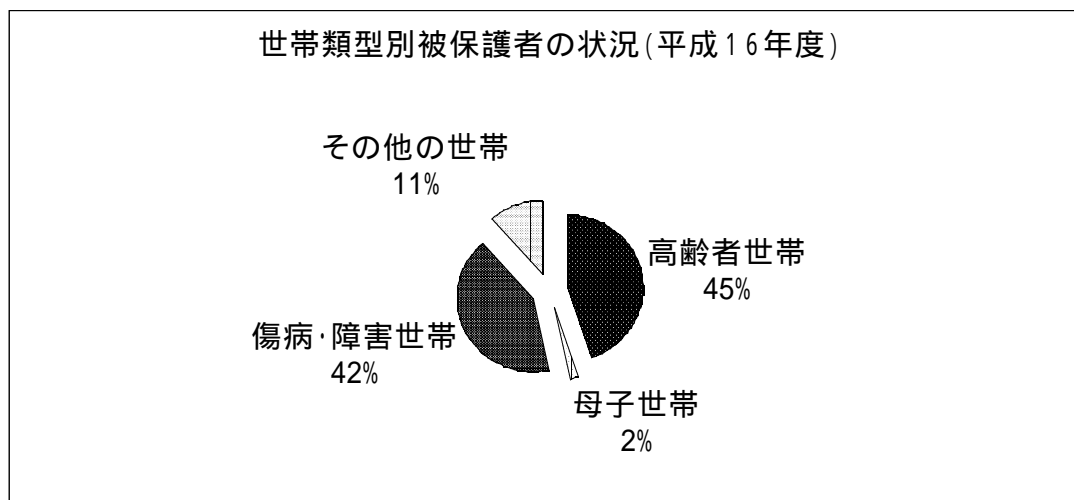
エ 世帯類型別保護世帯の状況

管内の被保護世帯を世帯類型別構成割合で見ると、高齢者世帯の割合が高くなってきており、傷病・障害者世帯の割合も年々高率になってきています。

なお、管内母子世帯の構成比は県平均及び全国平均と比較しても少なく、一方その他の世帯の構成比は県平均及び全国平均を上回っています。

区分 年度	被保護世帯総数		高齢者世帯		母子世帯		傷病・障害者世帯		その他の世帯	
	世帯数	構成	世帯数	構成	世帯数	構成	世帯数	構成	世帯数	構成
5	296	100	103	34.8	12	4.1	156	52.7	25	8.4
10	312	100	123	39.4	10	3.2	139	44.6	40	12.8
12	335	100	153	45.7	7	2.0	134	40.0	41	12.3
13	363	100	164	45.2	7	1.9	149	41.0	43	11.8
14	405	100	176	43.5	7	1.7	173	42.7	49	12.1
15	428	100	185	43.2	9	2.1	179	41.8	55	12.9
16	430	100	192	44.7	9	2.1	180	41.9	49	11.4
県16	10,067	100	4,430	44.0	579	5.8	3,963	39.4	1,096	10.9
全国16	1,016,341	100	472,293	46.5	90,121	8.9	355,682	35.0	96,440	9.5

* 全国の世帯類型別被保護世帯（平成16年度）は、平成17年2月現在



オ 扶助別被保護人員の状況

各扶助別の構成比をみると、生活扶助は約8割の人が、住宅扶助は約5割の人が、教育扶助は約0.6割の人が、医療扶助は約9割の人が受給しています。なお、医療扶助の受

給割合は県平均及び全国平均を上回っています。

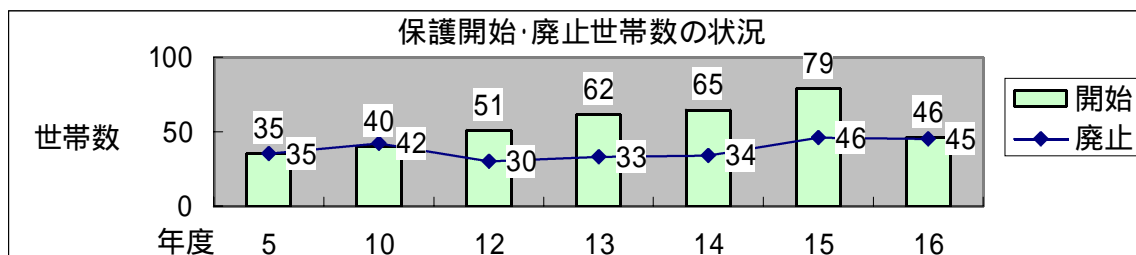
区分 年度	保護 人員	生活扶助		住宅扶助		教育扶助		介護扶助		医療扶助	
		人員	構成	人員	構成	人員	構成	人員	構成	人員	構成
5	401	317	79.1	158	39.4	33	8.2	-	-	242	61.8
10	428	347	81.1	182	42.5	33	7.7	-	-	380	88.8
12	439	366	83.4	190	43.3	29	6.6	39	8.9	404	92.0
13	480	399	83.1	199	41.5	28	5.8	46	9.6	438	91.3
14	560	465	83.0	232	41.4	35	6.3	51	9.1	485	86.6
15	589	484	82.1	269	45.7	39	6.6	55	9.3	504	85.6
16	588	496	84.4	284	48.3	38	6.5	60	10.2	517	87.9
県16	14,259	12,167	85.3	10,023	70.3	1,134	8.0	1,394	9.8	11,066	77.6
全国 16	1,447,807	1,301,541	89.9	1,167,209	80.6	135,687	9.4	152,995	10.6	1,182,381	81.7

* 全国の扶助別被保護人員（平成16年度）は、平成17年2月現在

カ 保護開始・廃止世帯数の状況

管内の保護開始件数は、バブル崩壊による景気の後退を受けて、平成6年度より微増傾向を示してきました。平成12年度より保護開始件数は急増していましたが16年度は合併の関係もあり一転減少しました。保護廃止件数は15年度より増加しております。

区分 年度	開始世帯数		廃止世帯数	
	管内	県	管内	県
5	41	950	23	872
10	40	1,268	42	853
12	51	1,434	30	878
13	62	1,397	33	797
14	65	1,605	34	1,034
15	79	1,711	46	1,103
16	46	1,638	45	1,193



キ 管内の保護の状況

(平成17年4月1日現在)

	管内の 世帯数	管内の 人口	被保護 世帯数	被保 護人 員	保護率 (%)	世帯類型別世帯数										保護の種類別人員				
						高齢者		母子	障害者		傷病者		その他		生活 扶助	住宅 扶助	教育 扶助	介護 扶助	医療 扶助	
						再掲 単身			再掲 単身		再掲 単身		再掲 単身							
鏡石町	3,891	12,713	34	44	3.5	17	16	1	3	3	10	8	3	2	39	31	3	6	39	
天栄村	1,686	6,637	15	17	2.6	4	4		3	3	6	4	4	4	13	4		1	16	
石川町	5,439	18,961	68	86	4.5	26	25	2	10	9	22	18	8	6	66	41	5	5	78	
玉川村	1,946	7,597	9	14	1.8	5	4		1	1	2	1	1		14	10	2	3	13	
平田村	2,126	7,650	20	26	3.4	4	4		6	3	8	8	2	1	20	6		5	24	
浅川町	2,085	7,257	33	40	5.5	12	10		3	3	16	13	2	0	32	13		4	35	
古殿町	1,754	6,513	12	17	2.6	4			5	5	3	3			14	0	2	4	14	
三春町	5,710	19,267	39	51	2.6	18	15	1	5	4	11	8	4	3	48	31	4	5	46	
小野町	3,659	12,123	47	65	5.4	22	19	1	3	2	14	10	7	5	54	34	1	7	51	
計	#####	98,718	277	360	3.6	112	97	5	39	33	92	73	31	21	300	170	17	40	316	