

# 福島県林業研究センター

Fukushima Prefectural Forestry  
Research Centre

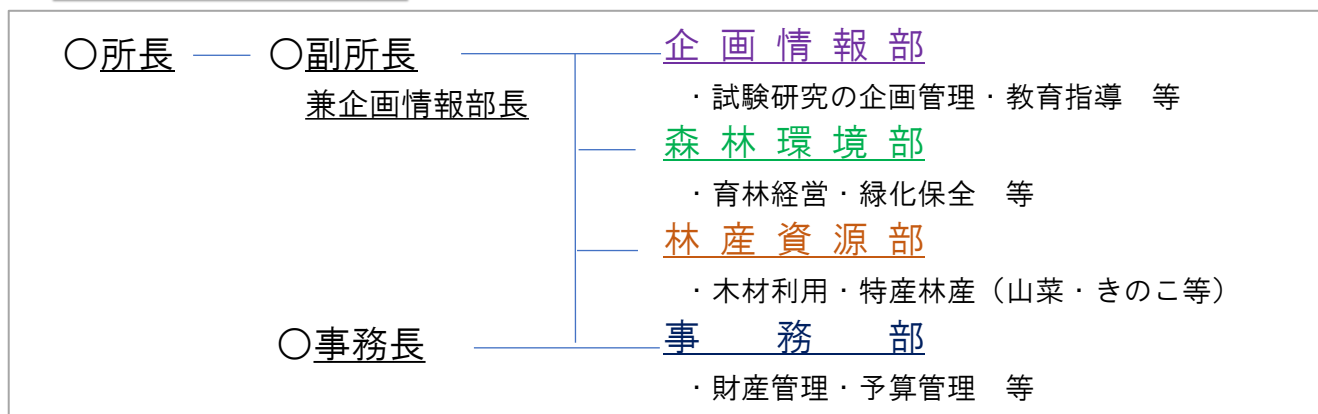


◇ 林業分野の研修講座、令和3年度開校！



## ◇センターの組織

※表紙写真：林業研究センターの「四季の森」



## ◇センターの業務〔調査研究〕

### 企画情報部

- センターにおける調査研究の進行管理と他の試験研究機関等との共同研究を進めています。
- 林産物の放射性物質の測定を実施しています。
- 林業技術研修を企画・実施しています。
- 調査研究情報を発信しています。



《NaIシンチレーションスペクトロメータによる山菜の放射性物質濃度の測定》

### 森林環境部

- 多面的な機能を有した森林を育成するための管理技術を研究しています。
- 森林病虫害の防除技術を研究しています。
- 森林における放射性物質の低減等技術を研究開発しています。
- 優良な造林用種苗の育成・増産技術を研究開発しています。
- 開発された優良品種による種苗の普及・供給のための事業を実施しています。



《放射性物質濃度測定 試料採取》



《クロマツ交配試験》

### 林産資源部

- 付加価値の高い林産物の生産・加工のための技術を研究開発しています。
- 林産物の高品質化や省力・低コスト生産のための技術を研究開発しています。
- 中山間地域の産業振興を支援するための総合的な技術を研究開発しています。
- 林業試験研究施設を「オープンラボラトリー」として利用者に開放するとともに、木材に関する依頼試験を実施しています。



《ほんしめじ福島H106号》  
※品種登録出願中



《オープンラボラトリーの  
利用風景(実大曲げ試験)》

# 林業研修講座スタート!

## 林業分野の人材育成のための研修講座が 令和3年度から開講します!

◇開講場所：福島県林業研究センター〔郡山市安積町〕

◇新たな施設：令和4年度中の完成予定です

※施設完成までの間、研修はセンターの既存施設で対応します



※研修施設建設場所〔多目的広場〕

人材育成  
の方針

◎ 実践力を有し、安全に現場作業を行える「人財」

◎ 地域の森林経営管理を担う「人財」

※「人財」→ 地域の林業・木材産業を担う人材は、貴重な財産

## 二つの研修体系

### 短期研修

◎対象者①：林業従事者

◎研修内容 ※詳細研修検討作業中

- 林業成長産業化実現に必要な森林経営管理能力の向上講座
  - ◇森林施業技術 ◇提案型集約化施業など
- 林業成長産業化をリードできる技術者の養成講座
  - ◇森林調査・計画策定
  - ◇集材架線 ◇路網整備と作業システム
  - ◇木林流通・木材利用（実践）
  - ◇チェーンソー伐木造林技術 など

◎対象者②：市町村職員

◎研修内容 ※詳細研修検討作業中

- 森林・林業の実務に必要な基礎知識の習得
  - ◇森林・林業の基礎（初級）（上級）
  - ◇森林計画制度 ◇森林保護管理
  - ◇森林環境教育 ◇木材流通・木材利用
  - ◇路網整備と作業システム（基礎）
  - ◇森林土木事業の設計・施工管理 など
- 新たな森林管理システムに必要な知識等
  - ◇森林経営管理制度の実務 など
- 新たな森林管理システムの運営体制を地域内に構築できるコーディネートの養成
  - ◇森林総合監理（前期）（後期） など

◎開講時期：令和3年4月予定

### 長期研修

◎対象者：新卒者/林業就業希望者等

◎研修期間：1年間

◎研修内容 ※詳細研修検討作業中

- 林業に関する幅広い「知識」の習得
  - ◇森林・林業の基礎 ◇樹木学
  - ◇造林・育林 ◇森林保護
  - ◇林産利用 ◇林業経営
  - ◇最先端林業技術 ◇放射性物質対策
- 森林施業「技術」の習得
  - ◇造林・育林 ◇造林・保育
  - ◇伐木・造材 ◇測量・測樹
  - ◇林業機械 ◇林内路網 ◇安全衛生
- 「資格」の取得
  - ◇刈払機 ◇伐木 ◇高性能林業機械等
  - ◇車両系建設機械 ◇不整地運搬車
  - ◇墜落制止用器具 ◇ロープ高所作業
  - ◇小型移動式クレーン ◇架線集材など
- 「インターンシップ」の実施
  - ◇就業体験 ◇総合講義〔社会人教養・地域貢献活動・情報処理〕 など

◎開講時期：令和4年4月予定

◇研修講座について、お気軽に林業研究センターまでお問い合わせください!

☎024-945-2160

## 施設の概要



《林業研究センター 本館》

### 《敷地面積》

◇庁舎建物敷地	4.8ha
◇苗畑	2.0ha
◇採種・採穂園	4.5ha
◇実験林	23.7ha
◇お手播きの森	0.2ha
◇その他	1.5ha
合 計	36.7ha

## 沿 革

1951年（昭和26年）	4月	林業指導所 設立	※東白川郡埴町
1969年（昭和44年）	4月	林業試験場 発足	※郡山市安積町
1970年（昭和45年）	5月	第21回全国植樹祭	お手播行事開催
1973年（昭和48年）	3月	木材乾燥加工施設	竣工
1981年（昭和56年）	3月	研修本館	竣工
1982年（昭和57年）	3月	研修寮Ⅱ・特殊林産実習舎	竣工
1983年（昭和58年）	1月	種子貯蔵庫	竣工
1991年（平成3年）	3月	生物工学研究棟	竣工
1994年（平成6年）	3月	福島県きのご振興センター	竣工
1999年（平成11年）	3月	木材試験棟	竣工
2000年（平成12年）	3月	木材加工棟	竣工
2000年（平成12年）	4月	林業試験場から林業研究センターに組織改正	
2021年（令和3年）	4月予定	林業研修講座〔短期研修〕開講	



《お手播きの森》

## お問合せ

◇林業研究センターでは、児童生徒・一般の方々の施設見学を受け入れています。お気軽にお問い合わせください。

- ◇所在地：〒963-0112 福島県郡山市安積町成田字西島坂1
- ◇電話番号：024-945-2160（代表） ◇FAX：024-945-2147
- ◇メー ル：forestry.rc@pref.fukushima.lg.jp
- ◇ホームページ：http://www.pref.fukushima.lg.jp/sec/37370a