

もり 森林づくりボランティアに あなたも参加してみませんか



福島県

うつくしま、ふくしま。



森林（もり）は、「水を蓄え、空気を浄化し、災害の防止・保健休養の場」を提供するなど、私たちの生活に欠くことのできない様々な働きをしています。

この大切な森林づくりに参加する市民・団体を募集しています。

もり 森林づくりに参加する市民・団体等のボランティアと ボランティアのためのフィールドを募集・登録しています。

森林は、私たちの生活に欠かすことのできない様々な働きをしています。

このかけがえのない森林を守り育てるためには、たくさんの手入れが必要です。

県では、県民参加による森林づくり運動を推進することとし、ボランティアによる森林づくり活動などに対する支援を行っています。

あなたも、森林ボランティアに登録して、森林づくり活動などに参加し、森林への思いをいっそう深める機会としてください。

登録を希望する方は、以下によりお申し込み願います。

森林等の ボランティア会員

◆募集の資格

- 個人登録：満18歳以上（性別は問いません）
- 団体登録：学校・緑の少年団・企業・クラブなど（団体の構成は問いません）

◆入会の方法

次のページの「森林等の整備ボランティア（団体・個人）登録等申込書」に必要事項を記入のうえ、最寄りの県農林事務所長あてで申し込んでください。

◆登録の特典

- 1 お申し込みいただきますと、ボランティア会員として登録し、「登録証」を交付します。
- 2 県内の森林づくりに関する活動情報等の提供が受けられます。
- 3 森林づくりに関する知識や技術等の研修会の開催情報の提供が受けられます。

森林等の フィールド提供会員

◆募集の資格

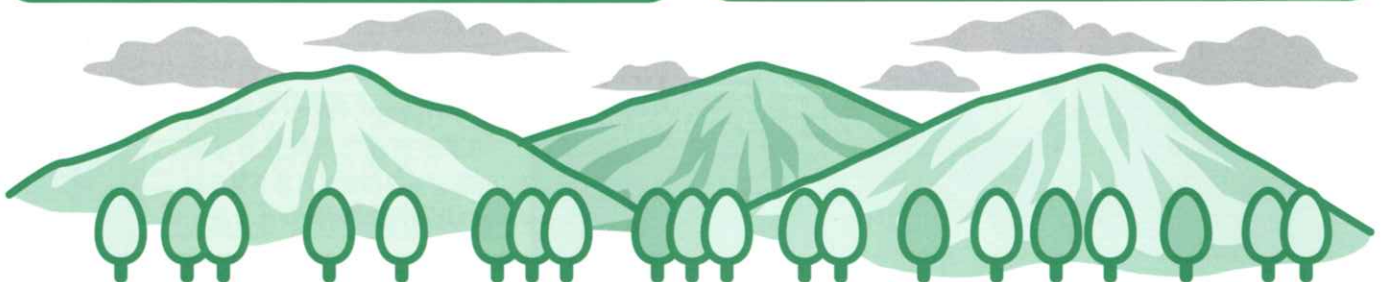
- 個人有林・共有林・市町村有林・学校林・組合林・企業林など（県内に森林等を所有する全ての者）

◆申し込み方法

次のページの「森林づくりフィールド提供（個人・団体）等登録申込書」に必要事項を記入のうえ、最寄りの県農林事務所長あてで申し込んでください。

◆登録の特典

- 1 お申し込みいただきますと、フィールド提供の森林として登録します。
- 2 一般市民が林業を体験し、学習する森林としてPRを行い、ボランティア活動による森林づくりの対象森林となります。また、森林づくりに関する活動情報の提供が受けられます。
- 3 森林づくりに関する知識や技術等の研修会の開催情報の提供が受けられます。



森林等の整備ボランティア(個人・団体)登録等申込書

台帳	整理番号
----	------

平成 年 月 日

農林事務所長

申込者氏名又は団体等名：

(記名押印又は署名)

森林づくり運動推進に関する森林等を整備するボランティアとして、下記のとおり申し込みます。

1、ボランティア(個人・団体)等の概要

①氏名・団体名及び住所

<small>(ふりがな)</small>	氏名	生年月日	T・S・H
<small>(ふりがな)</small>	住所 〒		TEL FAX

②職業及び勤務先

職業	勤務先名	
住所 〒		TEL FAX

2、森林への参加内容

ボランティア活動目的	●植林 ●下刈 ●除伐 ●枝打 ●緑づくり ●環境美化 ●山村の生活の体験 ◎その他 (●体験学習 ●都市との交流 ●森林等の造成 ●環境教育等を目的) <small>※該当活動を○で囲む</small>				
参加期間	年 月 ~ 年 月	参加活動可能月 並びに曜日			
登録情報提供の可否	●可 ●否	参加したい事業			
ボランティア活動状況 (個人・団体)	設立年月日	会員数	名	活動費	●会費 ●事業費
	主な活動	活動経験年数			
備考	<small>(代表者氏名・連絡先・Eメールアドレス等)</small>				

3、添付資料(規約等、構成員の名簿、活動実績等、その他、写真等の資料)

----- 切り取り線 -----

森林づくりフィールド提供(個人・団体)等登録申込書

台帳	整理番号
----	------

平成 年 月 日

農林事務所長

申込者氏名又は団体等名：

(記名押印又は署名)

森林づくり運動推進に関する森林等のフィールド提供者等として、下記のとおり申し込みます。

1、フィールド提供者(個人・団体)等の概要

①氏名・団体名及び住所

<small>(ふりがな)</small>	氏名	生年月日	T・S・H
<small>(ふりがな)</small>	住所 〒		TEL FAX

②職業及び勤務先

職業	勤務先名	
住所 〒		TEL FAX

2、提供する森林の現状

森林等の所在地					
提供活動目的	●植林 ●下刈 ●除伐 ●枝打 ●緑づくり ●環境美化 ●山村の生活の体験 ◎その他 (●体験学習 ●都市との交流 ●森林等の造成 ●環境教育等を目的) <small>※該当活動を○で囲む</small>				
提供期間	年 月 ~ 年 月	活動受入期間	月 日 ~ 月 日	まで	
登録情報提供の可否	●可 ●否	活動受入人数			人
提供資源の現状	受入事業	面積	樹種		樹齢
	宿泊施設	●民宿(軒) ●旅館(軒) ●ホテル(軒) ●体験宿泊施設(収容員 名) ●キャンプ施設(収容員 名)			
	交通機関	●最寄りの駅 ●駅等からの移動方法			
備考	<small>(代表者氏名・連絡先・Eメールアドレス等)</small>				

3、添付資料(規約等、構成員の名簿、活動実績等、その他、写真等の参考資料)



うつくしま^{もり}21森林づくりネットワーク
及び県内7つの地域の地方推進組織が
中心となり、森林ボランティアによる
森林^{もり}づくり活動を各地で実施しています。



▲どんぐりの森づくり植樹祭 (梁川町)



▲21世紀ロータリーの森 下草刈活動 (西郷村)



▲きのこオーナー交流会 (会津高田町)



▲親子ふれあい森林整備活動 (船引町)



▲新舞子ふれあいの森 植林活動 (いわき市)

お申し込みとお問い合わせは…

森林林業領域担い手緑化グループ	〒960-8670	福島市杉妻町 2-16	☎ 024-521-7425
県北農林事務所森林林業部	〒960-8065	福島市杉妻町 5-75	☎ 024-521-7707
県中農林事務所森林林業部	〒963-8540	郡山市麓山 1 丁目 1-1	☎ 024-935-1367
県南農林事務所森林林業部	〒963-6123	棚倉町大字関口字上志宝50-1	☎ 0247-33-2121
会津農林事務所森林林業部	〒966-0901	喜多方市松山町鳥見山字下天神6-3	☎ 0241-24-5734
南会津農林事務所森林林業部	〒967-0004	田島町大字田島字根小屋甲4277-1	☎ 0241-62-5373
相双農林事務所森林林業部	〒975-0031	原町市錦町 1 丁目30	☎ 0244-26-1173
相双農林事務所富岡林業指導所	〒979-1100	富岡町小浜553-2	☎ 0240-22-5111
いわき農林事務所森林林業部	〒970-8026	いわき市平字梅本15	☎ 0246-24-6193



このパンフレットは再生紙及び「大豆油インキ」を使用しています。