

国道121号下郷田島バイパス 進捗状況



令和2年度、南会津町長野地区で盛土工と函渠工を実施し、令和3年度も引き続き盛土工等を進めていきます。



位置図



事業の目的

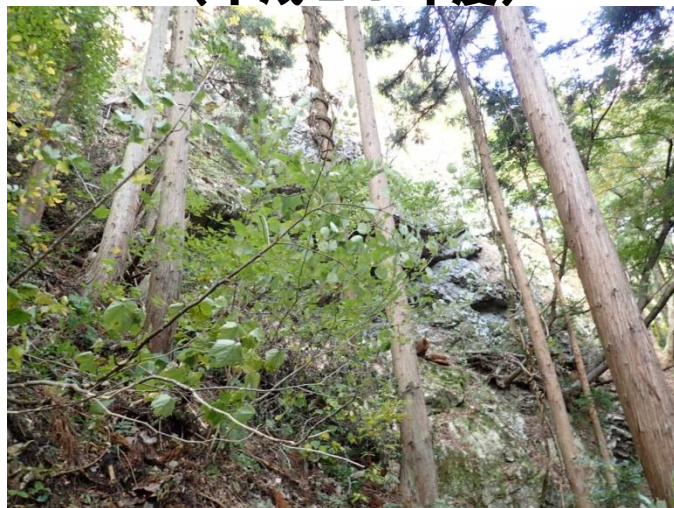
豊かな自然や文化を活かした安全で安心できる地域づくりや、交流圏の拡大による産業振興を支援する高速交通網を整備しています。

事業の概要

- ◆ 計画延長 約11km
 - 自動車専用道路 約10km
 - 一般道路 約1km
- ◆ 車道幅 7.0m (片側一車線)
- ◆ 平成27年度事業着手

国道118号若郷 落石対策進捗状況

工事着手前
(平成27年度)



令和3年3月末現在
事業進捗率84%



下郷町小沼崎地内

令和2年度は、ロープネット工等の整備を進めました。令和3年度は引き続き工事を進め、工区完了を目指します。

事業の目的

落石の発生を抑え、国道への落石被害を予防するため、落石防護のためのロープネット工等を整備しています。

事業の概要

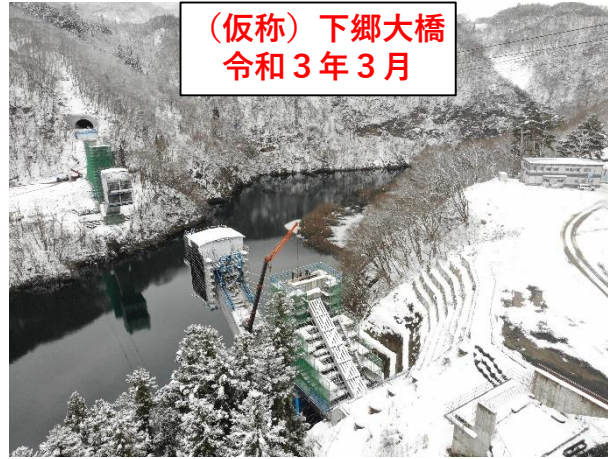
- ◆ 落石防護工 134m
- ◆ 平成24年度着工
- ◆ 令和3年度完了目標

位置図



国道118号小沼崎バイパス 進捗状況

令和3年3月末現在
事業進捗率75%



令和2年度は(仮称)下郷大橋の上部工工事を進めます。
また、田代トンネルは、舗装工事、設備工事を行います。

事業の目的

急峻な地形のため、急カーブが多く、異常気象による通行止めや交通事故が発生していることから、円滑で安全な交通を確保するため、新しい道路を整備しています。

事業の概要

- ◆計画延長 1,530m
内、(仮称) 田代トンネル 678m
(仮称) 下郷大橋 343m
- ◆車道幅 7.0m (片側一車)

位置図



国道121号豊成③ 落石対策進捗状況

工事着手前
(平成29年度)



令和3年3月末現在
事業進捗率44%



下郷大字豊成地内

令和2年度は、落石を抑えるための落石防護柵工等の整備を進めました。引き続き整備を進めてまいります。

事業の目的

落石の発生を抑え、国道への落石被害を予防するため、落石防護のための覆い式ネット工等を整備しています。

事業の概要

- ◆落石防護柵工外 155m
- ◆平成29年度着工
- ◆令和3年度完了目標

位置図



国道352号湯出ノ沢工区 進捗状況

事業着手前
(平成24年度)



令和3年3月末現在
事業進捗率40%

スノーシェッド工事状況



全体写真



至 新潟

至 田島

檜枝岐村字大根卸地内

令和2年度は、湯出ノ沢の切り替え工事が完了し、引き続きスノーシェッド工事を進めています。

事業の目的

平成25年2月に走路距離約2kmに及ぶ大規模な雪崩が発生したため、安全・安心な交通を確保するため、スノーシェッドを整備します。

事業の概要

- ◆ 計画延長 200m
内 スノーシェッド 45m
- ◆ 車道幅 6.0m (片側一車線)
- ◆ 平成29年2月着工

位置図



国道352号見通工区 進捗状況

工事着手前
(平成24年度)



令和3年3月末現在
事業進捗率25%



檜枝岐村大字見通地内

令和2年度は、見通橋の下部工工事を進めています。

事業の目的

道幅が狭く、また橋の前後が急カーブとなっており、事故の危険性が高いことから、円滑で安全な交通を確保するため、新しい道路を整備しています。

事業の概要

- ◆ 計画延長 780m
内、見通橋70m
- ◆ 道路幅 9.25m
(片側一車線、片側歩道)
- ◆ 平成24年度事業着手

位置図



国道289号入叶津道路 進捗状況

令和3年3月末現在
事業進捗率78%

八十里越旧街道



スノーシェッド 工事状況



スノーシェルター工事状況



令和2年度は、雪崩危険箇所のスノーシェッド・スノーシェルター工事、ロードキル対策の擁壁工事、防護柵工事などを進めています。

事業の目的

通行不能区間の解消を図り、福島県と新潟県の交流を強化するため、新しい道路を整備しています。

事業の概要

- ◆計画延長 7,810m
内、トンネル2基、橋梁7基
スノーシェッド、スノーシェルター
- ◆車道幅 6.0m (片側一車線)

只見町大字叶津地内
位置図



国道289号田中工区 進捗状況

工事着手前
(平成27年度)



令和3年3月末現在
事業進捗率65%



令和2年度は、只見駅前広場側の側溝の工事を行っています。
また、今後の工事に必要な用地の取得に向けて交渉を進めています。

事業の目的

道幅が狭く、歩道も無いため、歩行者の安全な通行に支障があることから、道路の拡幅と歩道整備を進め、良好なまちづくりに寄与します。

事業の概要

- ◆ 計画延長 400m
- ◆ 道路幅 11.5m
(片側一車線、両側歩道)
- ◆ 平成25年度事業着手

只見町大字只見地内

位置図



小林館の川線小川工区 雪崩対策 進捗状況

事業着手前
(平成25年度)



令和3年3月末現在
事業進捗率 82%



只見町大字小川地内

令和元年度は雪崩による冬期通行止めの解消や、通行車両への被害を防止するため、引き続き雪崩予防柵の整備を進めています。

事業の目的

当該区間は、雪崩の恐れがあるため、冬期通行止めとしています。

雪崩の危険性を除去し、冬期通行止め区間の解消を図るため、雪崩対策工の整備を進めています。

事業の概要

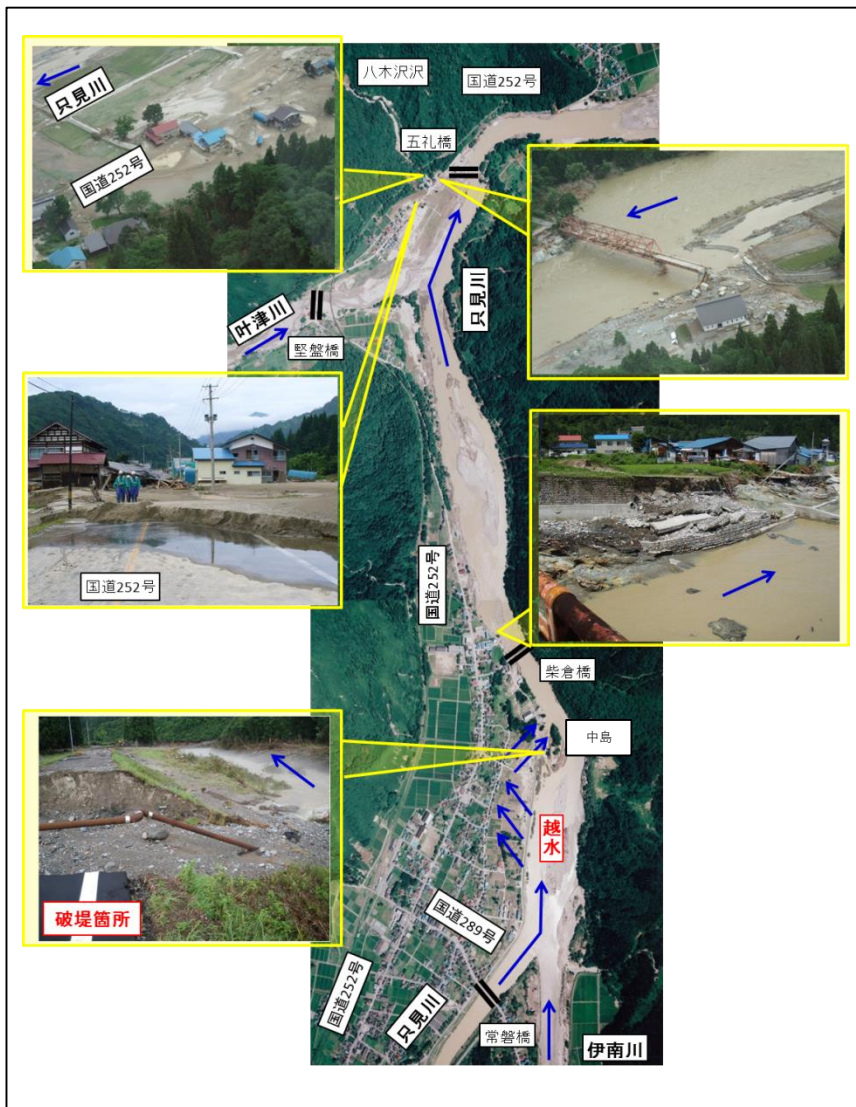
- ◆ 1工区：予防柵 24基
 予防フェンス 96m
- ◆ 2工区：予防柵 15基
- ◆ 3工区：60m
- ◆ 平成25年度着手

位置図



只見川 河川改修 進捗状況

事業着手前（被災状況）
（平成23年7月）



令和3年3月末現在
事業進捗率13.5%

河道掘削（五礼橋下流）を実施します。

事業の目的	事業の概要
<p>沿川にある家屋などを守るため、堤防の嵩上げ、護岸工、橋梁工などの整備を進めます。</p>	<p>◆河川改修事業 全体延長5,300m ◆平成27年度着工</p>
位置図	今年度の事業
	<p>◀ 工事 ▶ ◆河道掘削 （只見町寄岩地内（五礼橋下流）） L=160m V=20,000m³</p>

国道289号田島バイパス 進捗状況

工事着手前
(平成22年度)



令和3年3月末現在
事業進捗率85%



鎌倉崎工区
の様子



南会津町田島地内

令和2年度は新大門橋の上部工工事を進めています。
また、鎌倉崎工区では会津鉄道(株)の松ノ下跨道橋の架替工
事を行っています。

事業の目的

田島中心市街地の混雑解消と、南会津町が実施する区画整理事業と連携した街づくりを支援するため、新しい道路を整備しています。

事業の概要

- ◆ 計画延長 2,180m 内、新大門橋 24m
- ◆ 車道幅 6.5m (片側一車線)
- ◆ 平成 7年度着工

位置図



国道352号中山峠 町村合併支援道路 進捗状況

事業着手前
(平成19年度)



令和3年3月末現在
事業進捗率72%



南会津町滝原地内

令和2年度は、(仮称)龍神橋の下部工着手に向けた橋梁前後の設計を行っています。

事業の目的

急峻な地形のため、幅員が狭く、急勾配・急カーブが多いことから、円滑で安全な交通を確保し、町村合併した二つの地域の結びつきを強くするため、新しいトンネルと橋を整備して

事業の概要

- ◆計画延長 1,485m
新中山トンネル522m、銀竜橋 155m、金龍橋 108m、(仮)龍神橋97.5m
- ◆無散水消雪 1,380m
- ◆車道幅 6.0m (片側一車線)

位置図

