

木 材 市 況

2021（令和3）年4月

福島県農林水産部

市況の概要

1. 素 材

3月の原木市場への入荷量は、前月比6%減（前年比2%減）の27,786m³となっている。

販売量は、前月比6%減（前年比3%減）の27,858m³となっている。

4月の価格は強気配となっている。

2. 製材品

3月の市場への入荷量は、前月比26%増（前年比2%増）の317m³となっている。

販売量は、前月比19%増（前年比6%増）の298m³となっている。

4月の価格は強気配となっている。

3. 新設住宅着工戸数

3月の新設住宅着工戸数は、前月比27%減（前年比21%減）の640戸となっている。

木造戸数は、前月比22%減（前年比22%減）の561戸で、木造率は88%となっている。

I 木材価格

1. 素材の価格<工場着価格>

令和3年4月15日現在

(単位:m3当り千円)

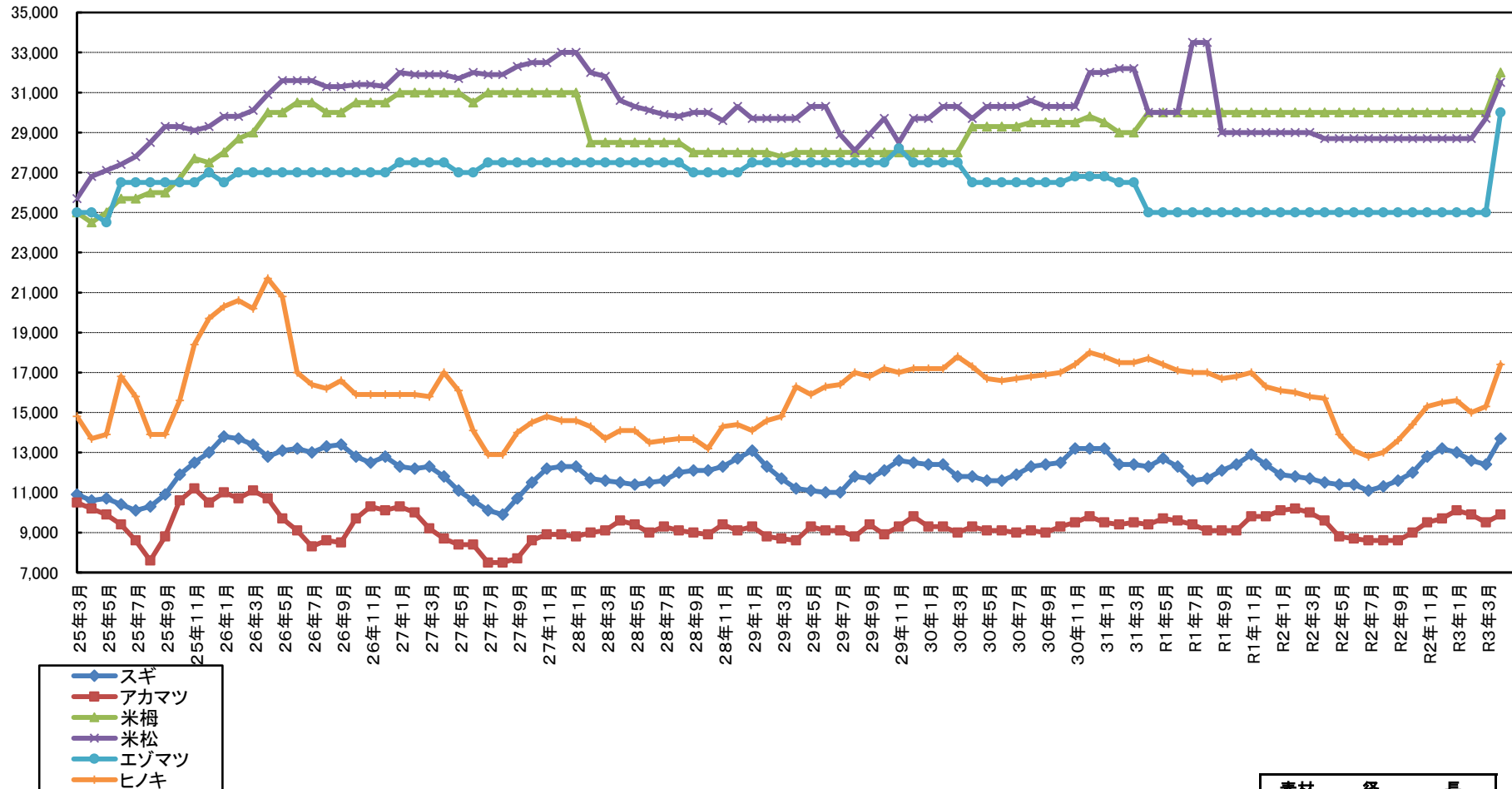
区分	形量		材質	樹種	中通り地方		会津地方		浜通り地方		県平均		
	径cm	長さm			当月	前月差	当月	前月差	当月	前月差	当月	前月差	
一般用材	小	5~9	4.00	並	スギ	9 (8 ~ 10)	1	(0 ~ 0)		10 (10 ~ 10)	0	9 (8 ~ 10)	0
		10~14		並		14 (13 ~ 14)	1	(0 ~ 0)		13 (12 ~ 15)	1	13 (12 ~ 15)	1
	中	14~22	3.00	並	スギ	13 (11 ~ 15)	1	14 (14 ~ 14)	0	15 (15 ~ 15)	3	14 (11 ~ 15)	2
				並	ヒノキ	18 (14 ~ 21)	3	(0 ~ 0)		17 (16 ~ 19)	1	17 (14 ~ 21)	2
		20~28	6.00	並	スギ	16 (15 ~ 16)	1	10 (10 ~ 10)	0	18 (17 ~ 18)	1	15 (10 ~ 18)	0
				並	ヒノキ	24 (24 ~ 25)	0	(0 ~ 0)		23 (20 ~ 25)	1	23 (20 ~ 25)	0
			3.65	並	スギ	13 (12 ~ 15)	0	12 (10 ~ 14)	1	13 (13 ~ 14)	1	13 (10 ~ 15)	1
				4.00	並	スギ	13 (12 ~ 13)	1	10 (10 ~ 10)	△ 1	13 (13 ~ 13)	1	12 (10 ~ 13)
	並	アカマツ	10 (8 ~ 13)		0	(0 ~ 0)		9 (8 ~ 10)	0	10 (8 ~ 13)	1		
	1.80	並	アカマツ	6 (5 ~ 8)	△ 1	(0 ~ 0)		8 (8 ~ 8)	0	7 (5 ~ 8)	0		
家具木工用材	大	30以上	2.10	並	ブナ	(0 ~ 0)		20 (20 ~ 20)	0	(0 ~ 0)		20 (20 ~ 20)	0
				並	ナラ	(0 ~ 0)		29 (29 ~ 29)	0	(0 ~ 0)		29 (29 ~ 29)	0
				並	セン	(0 ~ 0)		18 (18 ~ 18)	0	(0 ~ 0)		18 (18 ~ 18)	0
外材	米材(定尺)	30以上	10.00	並	米ツガ	(0 ~ 0)		(0 ~ 0)		32 (32 ~ 32)	2	32 (32 ~ 32)	2
	並	米マツ		(0 ~ 0)		33 (33 ~ 33)	0	30 (30 ~ 30)	2	32 (30 ~ 33)	2		
	北洋材(定尺)	28以下	4.00	並	エゾマツ	(0 ~ 0)		(0 ~ 0)		30 (30 ~ 30)	5	30 (30 ~ 30)	5
				並	アカマツ	(0 ~ 0)		(0 ~ 0)		30 (30 ~ 30)	5	30 (30 ~ 30)	5
				並	カラマツ	(0 ~ 0)		(0 ~ 0)		30 (30 ~ 30)	5	30 (30 ~ 30)	5
パルプ用材				並	マツ	7 (7 ~ 7)	0	(0 ~ 0)		7 (7 ~ 7)	0	7 (7 ~ 7)	0
				並	広葉樹	10 (10 ~ 10)	0	(0 ~ 0)		(0 ~ 0)		10 (10 ~ 10)	0

区分	形量		材質	樹種	会津共販		いわき	
	径cm	長さm			当月	前月差	当月	前月差
一般用材	12以下	4.00	並	カラマツ	0 (0 ~ 0)	0	7 (6 ~ 9)	0
	13~14		並	カラマツ	0 (0 ~ 0)	0	8 (7 ~ 9)	0
	16以上		並	カラマツ	0 (0 ~ 0)	0	10 (10 ~ 11)	0

- 注) 1. 前月差の△印は値下りを示す。
 2. ()内は各地域の価格幅、()外は各地域の平均的価格を示す。
 3. 一般用材カラマツは工場着価格ではなく、福島県森林組合連合会の会津共販所・いわき木材流通センターの素材市売価格を示す。
 4. 各地域の価格について、異常値が生じた場合には県平均算出から除く場合がある。

(円)

県内素材価格の推移(工場着価格)



素材	径	長
スギ	14~18cm	3m(※1)
アカマツ	18~28cm	4m
米ツガ	30cm上	10m
米マツ	30cm上	10m
エゾマツ	28cm下	3.8m
ヒノキ	14~18cm	3m(※1)

※1 2016年(H28)4月分より調査対象径級を14~22cmとしている。

2. 製材品（合板）の価格<小売価格>

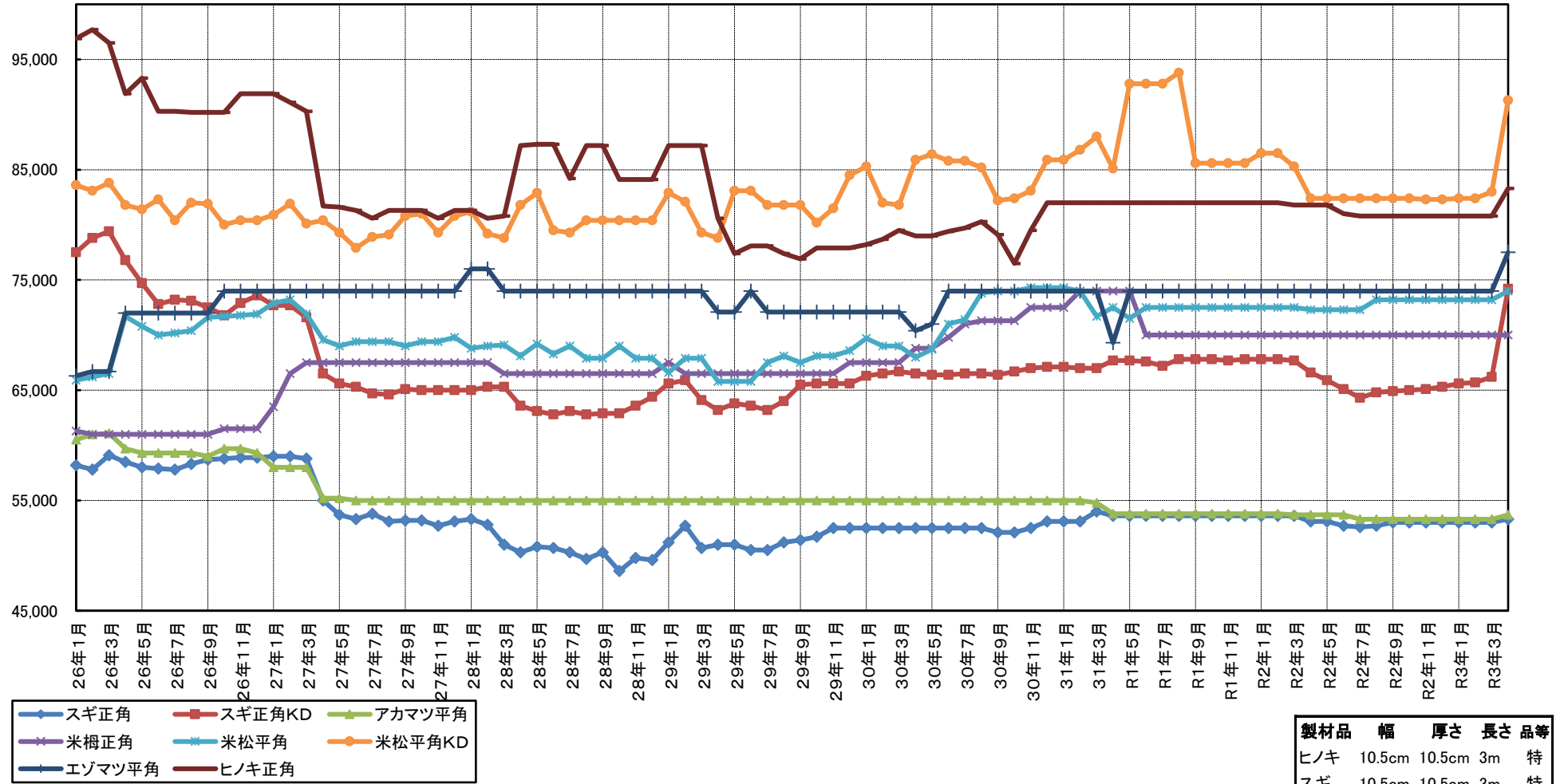
令和3年4月15日現在

(製材品：m3当り千円、合板：1枚当り円)

使用区分	材種	形量			樹種	等級	中通り地方		会津地方		浜通り地方		県平均				
		厚cm	幅cm	長さm			当月	前月差	当月	前月差	当月	前月差	当月	前月差			
構 造 材	土台	挽	10.5	10.5	4.00	アカマツ	一等	51 (47 ~ 55)	1	(0 ~ 0)		(0 ~ 0)	51 (47 ~ 55)	1			
						米ヒバ	一等	78 (75 ~ 80)	0	(0 ~ 0)		93 (93 ~ 93)	0	83 (75 ~ 93)	0		
						防腐米母	一等	76 (65 ~ 88)	2	94 (94 ~ 94)	2	89 (82 ~ 95)	3	85 (65 ~ 95)	3		
	柱	挽	10.5	10.5	3.00	スキ	二方上小		89 (58 ~ 120)	△42	(0 ~ 0)		133 (133 ~ 133)	0	104 (58 ~ 133)	△28	
							特等(ケリン)		47 (38 ~ 55)	△6	(0 ~ 0)		60 (60 ~ 60)	5	53 (38 ~ 60)	0	
							特等(KD)		74 (66 ~ 79)	12	74 (65 ~ 83)	8	76 (73 ~ 78)	3	74 (65 ~ 83)	8	
			12.0	12.0	3.00	スキ	二方上小		84 (58 ~ 110)	△38	(0 ~ 0)		117 (117 ~ 117)	0	95 (58 ~ 117)	△25	
							特等(ケリン)		45 (40 ~ 50)	△7	(0 ~ 0)		60 (60 ~ 60)	2	53 (40 ~ 60)	△2	
							特等(KD)		68 (60 ~ 75)	5	74 (65 ~ 83)	10	72 (70 ~ 74)	7	71 (60 ~ 83)	7	
	12.0	12.0	6.00	スキ	特等	83 (71 ~ 95)	△9	(0 ~ 0)		108 (107 ~ 110)	3	96 (71 ~ 110)	△2				
	角	挽	10.5	10.5	3.00	ヒキ	特等	73 (57 ~ 90)	1	(0 ~ 0)		93 (80 ~ 107)	3	83 (57 ~ 107)	2		
							一等		(0 ~ 0)		(0 ~ 0)		(0 ~ 0)		(0 ~ 0)		
							WW集成材	一等	(0 ~ 0)		(0 ~ 0)		(0 ~ 0)		(0 ~ 0)		
			10.5	10.5	3.00	米ツカ	特等	70 (70 ~ 70)	0	(0 ~ 0)		(0 ~ 0)		70 (70 ~ 70)	0		
							4.00	スキ	特等	52 (51 ~ 53)	△2	(0 ~ 0)		61 (55 ~ 68)	0	56 (51 ~ 68)	1
									特等	53 (53 ~ 54)	2	61 (61 ~ 61)		64 (60 ~ 68)	3	59 (53 ~ 68)	3
	桁 及び 梁	挽	10.5	10.5	4.00	アカマツ	一等	52 (49 ~ 55)	0	(0 ~ 0)		57 (57 ~ 57)	0	54 (49 ~ 57)	1		
							一等	52 (48 ~ 55)	1	(0 ~ 0)		58 (58 ~ 58)	0	54 (48 ~ 58)	1		
			12.0	24.0	4.00	米マツ	一等(ケリン)	74 (65 ~ 82)	1	(0 ~ 0)		75 (75 ~ 75)	2	74 (65 ~ 82)	1		
							一等(KD)	94 (94 ~ 94)	3	86 (86 ~ 86)	9	93 (85 ~ 100)	15	91 (85 ~ 100)	8		
母屋 大引き	類	9.0	9.0	4.00	スキ	一等	43 (35 ~ 48)	5	55 (55 ~ 55)	2	55 (50 ~ 60)	1	49 (35 ~ 60)	2			
						米ツカ	一等	55 (55 ~ 55)	△25	(0 ~ 0)		(0 ~ 0)		55 (55 ~ 55)	△25		
根太 及びタネ	挽 割	4.5	4.5	4.00	スキ	一等	50 (45 ~ 55)	1	52 (52 ~ 52)	△4	63 (63 ~ 63)	1	56 (45 ~ 63)	1			
						エゾマツ	一等	65 (65 ~ 65)	0	(0 ~ 0)		90 (90 ~ 90)	7	78 (65 ~ 90)	4		
間柱	類	3.0	10.5	3.00	スキ	一等	60 (58 ~ 62)	3	65 (65 ~ 66)	1	62 (60 ~ 63)	0	62 (58 ~ 66)	1			
						貫	一等	52 (52 ~ 52)	8	59 (57 ~ 61)	3	60 (60 ~ 60)	△1	57 (52 ~ 61)	3		
床板	類	1.2	18.0	1.80	アカマツ	一等	41 (37 ~ 45)	△3	(0 ~ 0)		45 (45 ~ 45)	0	42 (37 ~ 45)	△3			
						野地板	一等	36 (32 ~ 40)	1	(0 ~ 0)		40 (40 ~ 40)	0	37 (32 ~ 40)	1		
敷居	挽	4.5	10.5	3.65	アカマツ	二方無節	130 (59 ~ 200)	1	(0 ~ 0)		290 (290 ~ 290)	0	183 (59 ~ 290)	1			
						米マツ	二方無節	300 (300 ~ 300)	0	(0 ~ 0)		300 (300 ~ 300)	0	300 (300 ~ 300)	0		
	割	4.5	10.5	3.65	スキ	三方無節	215 (215 ~ 215)	△12	(0 ~ 0)		300 (300 ~ 300)	0	258 (215 ~ 300)	7			
						二方無節	125 (60 ~ 190)	1	(0 ~ 0)		265 (265 ~ 265)	0	172 (60 ~ 265)	1			
鴨居	類	4.5	10.5	3.65	米ツカ	三方無節	275 (275 ~ 275)	0	(0 ~ 0)		(0 ~ 0)		275 (275 ~ 275)	0			
普通合板	類	0.3	91.0	1.82	アツ	2類	700 (700 ~ 700)	20	680 (680 ~ 680)	20	850 (850 ~ 850)	50	743 (680 ~ 850)	30			
		1.2	90.0	1.80	アツ	コンパネ	1443 (1330 ~ 1650)	△7	1600 (1600 ~ 1600)	△25	1700 (1700 ~ 1700)	100	1526 (1330 ~ 1700)	△5			
構造用合板	類	1.2	91.0	1.82	針葉樹	1類	1125 (1000 ~ 1250)	0	1155 (1155 ~ 1155)	0	1215 (1180 ~ 1250)	50	1167 (1000 ~ 1250)	20			
		2.4	91.0	1.82	針葉樹	1類	2575 (2400 ~ 2750)	150	2360 (2360 ~ 2360)	△90	2400 (2350 ~ 2450)	100	2462 (2350 ~ 2750)	82			

県内製材価格の推移(小売価格)

(円)



製材品	幅	厚さ	長さ	品等
ヒノキ	10.5cm	10.5cm	3m	特
スギ	10.5cm	10.5cm	3m	特
アカマツ	24.0cm	12.0cm	4m	1
米ツガ	10.5cm	10.5cm	3m	特
米マツ	24.0cm	12.0cm	4m	1
エゾマツ	4.5cm	4.0cm	4m	1

2-1 県内の市場流通の動向

1 県内市場における入荷量及び販売量

・素材（単位：m3、%）

		2020 (R2) 年3月			2020 (R2) 年4月			2020 (R2) 年5月			2020 (R2) 年6月			2020 (R2) 年7月			2020 (R2) 年8月			2020 (R2) 年9月			2020 (R2) 年10月			2020 (R2) 年11月			2020 (R2) 年12月			22年次累計			2021 (R3) 年1月			2021 (R3) 年2月			2021 (R3) 年3月		
		m3	前月比	前年比	m3	前月比	前年比	m3	前月比	前年比	m3	前月比	前年比	m3	前月比	前年比	m3	前月比	前年比	m3	前月比	前年比	m3	前月比	前年比	m3	前月比	前年比	m3	前月比	前年比	m3	前月比	前年比	m3	前月比	前年比	m3	前月比	前年比			
		入荷量	県内	24,586	100	88	18,922	77	69	16,135	85	72	17,340	107	77	10,522	61	55	11,263	107	66	12,235	109	75	16,795	137	79	16,752	100	71	18,294	109	78	212,594	-	77	24,429	134	97	24,968	102	101	23,467
県外	3,780		97	106	5,168	137	107	4,903	95	169	4,897	100	180	4,216	86	183	2,266	54	133	2,783	121	88	2,399	88	72	5,731	239	149	3,609	63	114	47,162	-	122	4,280	119	120	4,509	105	116	4,319	96	114
計	28,366		99	90	24,090	85	75	21,038	87	83	22,237	106	89	14,738	66	68	13,529	92	72	14,968	111	77	19,194	128	78	22,483	117	82	21,903	97	83	259,756	-	83	28,709	131	100	29,477	103	103	27,786	94	98
販売量	県内	20,164	117	95	15,902	79	75	15,112	95	89	15,820	105	88	11,240	71	70	8,959	80	60	8,793	98	59	12,563	143	77	13,219	105	71	13,821	105	80	171,296	-	79	19,328	140	104	18,136	94	105	18,346	101	91
	県外	8,495	77	87	8,732	103	71	5,843	67	67	6,215	106	83	4,660	75	74	3,952	85	96	6,219	160	144	6,264	99	87	8,806	141	103	8,229	93	89	88,715	-	89	9,381	114	93	11,469	122	104	9,512	83	112
	計	28,659	101	92	24,634	86	74	20,955	85	82	22,035	105	86	15,900	72	71	12,916	81	68	15,112	117	78	18,827	125	80	22,025	117	81	22,050	100	83	260,011	-	82	28,709	130	100	29,605	103	105	27,858	94	97

*調査市場は、福島県木センター、南東北木材、福島県中央木材市場、東白木材市場、奥久慈木材流通センター、会津共販、いわき木材流通センター、平木材市場。

・製品

		2020 (R2) 年3月			2020 (R2) 年4月			2020 (R2) 年5月			2020 (R2) 年6月			2020 (R2) 年7月			2020 (R2) 年8月			2020 (R2) 年9月			2020 (R2) 年10月			2020 (R2) 年11月			2020 (R2) 年12月			22年次累計			2021 (R3) 年1月			2021 (R3) 年2月			2021 (R3) 年3月			
		m3	前月比	前年比	m3	前月比	前年比	m3	前月比	前年比	m3	前月比	前年比	m3	前月比	前年比	m3	前月比	前年比	m3	前月比	前年比	m3	前月比	前年比	m3	前月比	前年比	m3	前月比	前年比	m3	前月比	前年比	m3	前月比	前年比	m3	前月比	前年比				
		入荷量	県内	国産材	231	129	91	298	129	128	229	77	93	213	93	108	284	133	118	214	75	112	257	120	80	197	77	78	291	148	78	232	80	115	2,853	-	96	312	134	137	184	59	103	261
外材	18			600	75	6	33	18	23	383	230	14	61	88	34	243	680	12	35	44	24	200	96	16	67	67	7	44	50	28	400	165	199	-	88	32	114	229	13	41	433	17	131	94
計	249			137	90	304	122	114	252	83	98	227	90	107	318	140	129	226	71	104	281	124	81	213	76	77	298	140	77	260	87	119	3,052	-	95	344	132	142	197	57	108	278	141	112
県外	国産材		62	517	98	21	34	16	95	452	250	49	52	63	105	214	362	8	8	7	62	775	102	79	127	90	13	16	93	55	423	75	616	-	76	103	187	187	55	53	458	39	71	63
	外材		0	*	*	0	*	*	0	*	*	0	*	*	0	*	*	0	*	*	0	*	*	0	*	*	0	*	*	0	*	*	0	-	0	0	*	*	0	*	*	0	*	*
	計		62	517	98	21	34	16	95	452	250	49	52	63	105	214	362	8	8	7	62	775	102	79	127	90	13	16	93	55	423	75	616	-	74	103	187	187	55	53	458	39	71	63
販売量	県内	国産材	293	153	92	319	109	87	324	102	114	262	81	95	389	148	144	222	57	71	319	144	84	276	87	81	304	110	79	287	94	105	3,469	-	91	415	145	147	239	58	125	300	126	102
		外材	18	600	75	6	33	18	23	383	230	14	61	88	34	243	680	12	35	44	24	200	96	16	67	67	7	44	50	28	400	165	199	-	81	32	114	229	13	41	433	17	131	94
		計	311	160	91	325	105	81	347	107	118	276	80	95	423	153	154	234	55	69	343	147	84	292	85	80	311	107	78	315	101	108	3,668	-	91	447	142	151	252	56	130	317	126	102
	県外	国産材	237	128	92	280	118	74	308	110	136	257	83	108	326	127	121	148	45	56	396	268	111	242	61	74	283	117	83	313	111	136	3,253	-	96	356	114	128	215	60	116	263	122	111
		外材	19	380	95	6	32	17	23	383	209	14	61	78	35	250	250	10	29	36	25	250	119	17	68	71	7	41	50	26	371	153	206	-	88	34	131	179	14	41	280	17	121	89
		計	256	135	92	286	112	69	331	116	139	271	82	106	361	133	128	158	44	54	421	266	111	259	62	74	290	112	82	339	117	137	3,459	-	95	390	115	131	229	59	121	280	122	109
計	国産材	26	520	93	14	54	33	32	229	103	27	84	117	33	122	220	10	30	28	26	260	87	26	100	87	6	23	46	23	383	100	252	-	78	42	183	175	22	52	440	18	82	69	
	外材	0	*	*	0	*	*	0	*	*	0	*	*	0	*	*	0	*	*	0	*	*	0	*	*	0	*	*	0	*	*	0	-	0	0	*	*	0	*	*	0	*	*	
	計	263	138	92	294	112	70	340	116	132	284	84	109	359	126	126	158	44	52	422	267	109	268	64	75	289	108	82	336	116	133	3,505	-	94	398	118	132	237	60	125	281	119	107	
計	19	380	95	6	32	17	23	383	209	14	61	78	35	250	250	10	29	36	25	250	119	17	68	71	7	41	50	26	371	153	206	-	88	34	131	179	14	41	280	17	121	89		
計	282	145	92	300	106	66	363	121	135	298	82	107	394	132	132	168	43	51	447	266	109	285	64	75	296	104	81	362	122	134	3,711	-	94	432	119	135	251	58	129	298	119	106		

*調査市場は、福島県中央木材市場、平木材市場。