

郡山市近郊の生花店におけるトルコギキョウ仕入れ時の重視項目

福島県農業総合センター 生産環境部流通加工科

1 部門名

花 - トルコギキョウ - 市場流通

2 担当者

武地誠一・雨宮潤子

3 要旨

実需者の求めるトルコギキョウの品質等を明らかにするため、郡山市近郊の生花店の仕入れ担当者51人を対象に記述並びに多肢択一方式によるアンケート調査を行った。

- (1) トルコギキョウの仕入れ時に重視するとして記載された項目は、多い順に「花色」、「茎径」、「花数」、「日持ち」、「生産者・ブランド」、「ボリューム」、「切花長」、「鮮度」、「品種」、「病虫害」、「揃い」、「蕾」であった(図1)。
- (2) 多肢択一方式では「産地ブランド(生産者)」や「日持ち」が「外観(見た目)」と同程度に重視された。生産者によって品質は異なるとされ、生産者名が重視された(図2)。
- (3) 花では「花色」が重視され、花色として「紫」、「ピンク」、「白」の需要が大きい。「花数」や「蕾数」は4輪以上必要とされた。紫色は仏事用等用途が広く、生け花やフラワーアレンジメント等にアクセントとして多く利用されている。中でも春から夏にかけて、白との複色(パステル)の需要が大きい(図3)。
- (4) 「切花長」は60cm以上で、「茎の太さ」が重視された(図1, 5)。また、茎径は物理的な安定性と日持ちに関係するとされた。
- (5) 「日持ち」は「外観」「ブランド」並に重視され、夏季で7日以上、春・秋で11日以上必要とされた(図2, 4)。

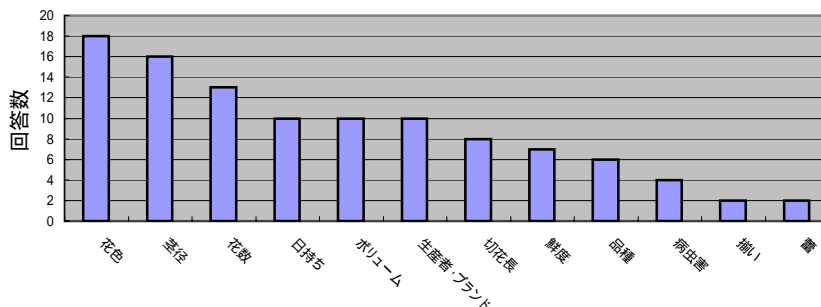


図1 仕入れ時に重視する品質項目

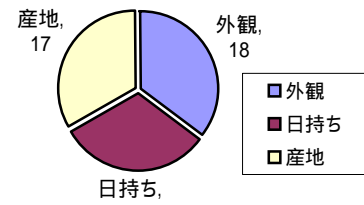


図2 トルコギキョウの選ぶ基準
注 数値は回答数

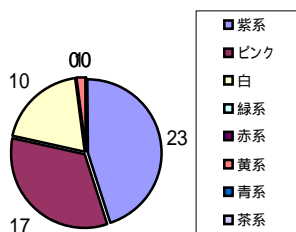


図3 花色の重要割合
注 数値は回答数

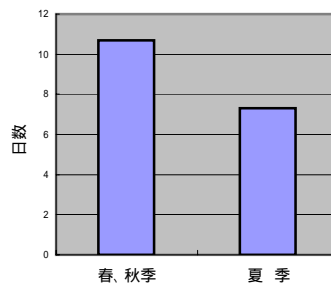


図4 日持ちの必要日数

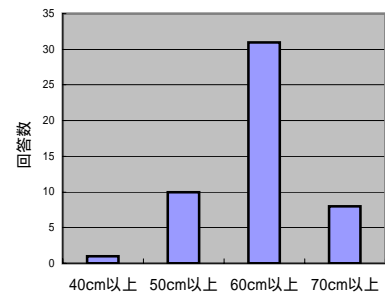


図5 必要な切花長

4 主な参考文献・資料

- (1) 平成20年度福島県農業総合センター試験成績概要(2008)