

# 8月盆需要期出荷のためのコギクの電照終了時期

福島県農業総合センター 作物園芸部花き科

## 1 部門名

花き - キク - 作型・栽培型

## 2 担当者

鈴木安和・安齋正典

## 3 要旨

郡山市平坦部におけるコギク栽培において、電照栽培により切り花及び節数が増加する。8月旧盆需要期に出荷するためには6月中旬に電照を終了することが必要である。また、電照終了時期を遅らせるほど頂花の位置が低くなり、品質が低下する。

- (1) 供試品種は夏秋出しコギクの「キリン」「花の舞」「小鳩」を使用した。電照は100V75W電照用電球(みのり)を使用した。電照開始時期は摘心時に合わせた。
- (2) 電照終了時期を遅くするほど採花盛期が遅れ、6月10日電照終了区では8月旧盆需要期より早く、6月18日電照終了区では需要期に出荷が可能であり、6月25日電照終了区では採花盛期が旧需要期以降となる(表1)。
- (3) 電照終了時期が遅くなるほど花房の形状が変わり、頂花の位置が低くなる傾向がある(図1)。

表1 8月咲き小ギク主要品種の電照終了時期の違いが採花及び切り花品質に及ぼす影響

品種	色	試験区	採花期 <sup>1)</sup>			開花抑制 日数 <sup>2)</sup> (日)	切り花長 (cm)	節数 (節)	切り花 重 (g)			
			始期 (月/日)	盛期 (月/日)	終期 (月/日)							
キリン	黄	6/10終了	8/1	<b>8/6</b>	8/8	12	84.5	b	37.9	b	71.3	b
		6/18終了	8/8	<b>8/11</b>	8/13	17	102.8	c	44.7	c	78.1	b
		6/25終了	8/13	<b>8/15</b>	8/18	21	108.6	d	47.5	d	78.4	b
		無電照	7/21	<b>7/25</b>	7/28	-	63.4	a	30.9	a	60.8	a
花の舞	赤	6/10終了	8/4	<b>8/4</b>	8/8	7	96.6	b	36.4	b	73.6	a
		6/18終了	8/6	<b>8/11</b>	8/13	14	109.6	c	41.1	c	80.0	a
		6/25終了	8/13	<b>8/13</b>	8/18	16	115.2	d	43.4	d	75.4	a
		無電照	7/25	<b>7/28</b>	8/6	-	79.9	a	28.2	a	76.2	a
小鳩	白	6/10終了	8/6	<b>8/8</b>	8/8	7	90.0	b	27.3	b	62.4	a
		6/18終了	8/8	<b>8/11</b>	8/13	10	98.1	c	28.0	bc	65.4	a
		6/25終了	8/15	<b>8/18</b>	8/18	17	101.1	c	28.7	c	64.3	a
		無電照	7/23	<b>8/1</b>	8/8	-	72.4	a	21.4	a	61.4	a

採花の切り前は「改訂版花の切り前(誠文堂新光社)」を参考にした  
Tukeyの多重比較法により、異符号間に5%水準で有意差あり  
1) 採花期: 始期(10%採花時)、盛期(50%採花時)、終期(90%採花時)  
2) 開花抑制日数: 無電照と比べた採花盛期の日数の差

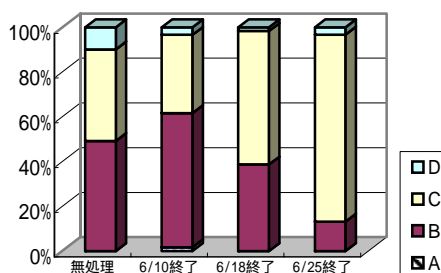


図1 8月咲き小ギク「小鳩」における電照終了時期による花房の形状変化

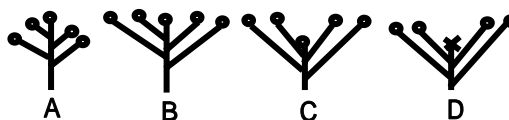


図2 キクの花房の形状  
Bの形状が最も良い

## 4 主な参考文献・資料

- (1) 平成18～20年度福島県農業総合センター試験成績概要(2006～2008)