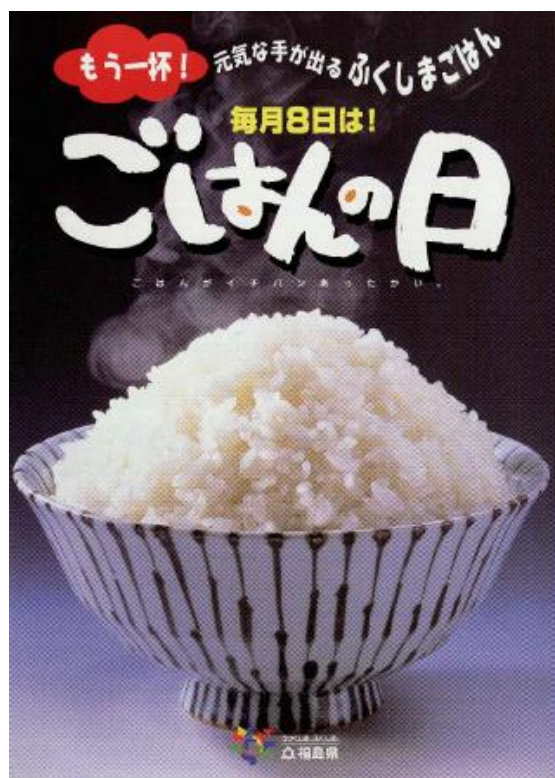


# 米穀の生産と流通に関する資料



令和3年6月

福島県農林水産部  
農産物流通課

# 目 次

1	調査方法等	1
2	米の需給	2
3	米の生産（水稻収穫量）	3
4	米の検査	4
5	米の流通	
	(1) 福島県産米の販売地域等	5
	(2) 福島県の有機・特裁・エコ米の販売地域等	7
6	年次別米の消費動向（二人以上の世帯の毎月の米の購入数量）	9
7	米の食味（米の食味ランキング：福島県）	10
	参考付録	11

## 1 調査方法等

### (1) 調査目的

農林水産省が行っている「福島県産農産物等流通実態調査」や統計では把握できない県産米の流通状況を明らかにするとともに、福島県独自の販売対策の基礎資料とするため調査を行う。

### (2) 調査対象

令和元年産の本県産米

(主食用うるち米、酒造好適米、加工・原材料うるち米及びかけ米、もち米)

### (3) 調査実施期間

令和2年12月～令和3年1月

### (4) 調査対象者

区分	調査対象者	調査数	回答数	調査方法
I	全農県本部	1	1	文書調査
II	農業協同組合	5	5	文書調査
III	卸売業者等 主な集荷・販売業者 及び地域登録検査機 関	24	24	文書調査
計		30	30	

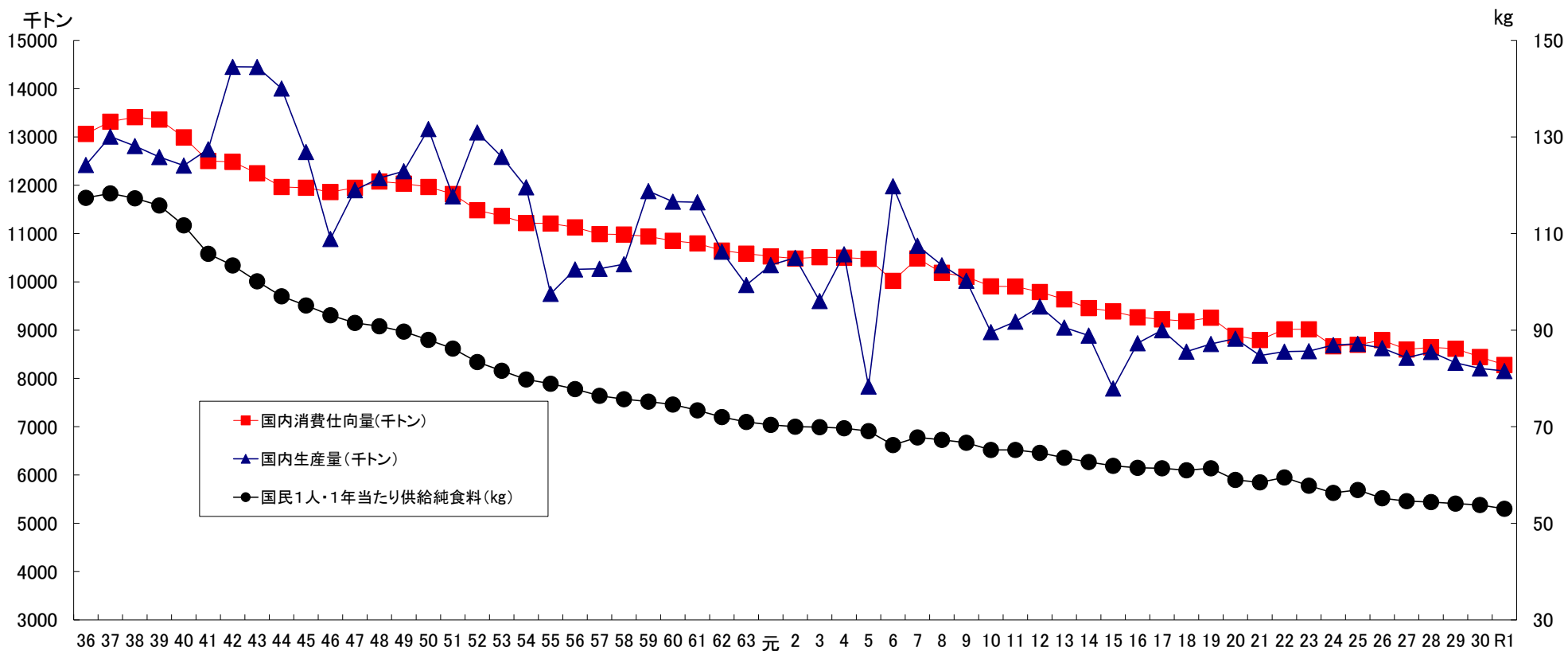
### (5) 調査項目

区分	主な調査項目
I	全農県本部 ①地域別、業務別販売先 ②有機栽培米・特別栽培米・エコ米の販売先
II	各農業協同組合 ①地域別、業態別販売先 ②有機栽培米・特別栽培米・エコ米の販売先
III	卸売業者等 ①地域別、業態別販売先 ②有機栽培米・特別栽培米・エコ米の販売先

## 2 その他

調査結果について、四捨五入の関係で各項目の合計が計と一致しない場合がある。

## 2 米の需給



年 度	36	37	38	39	40	41	42	43	44	45	46	47	48	49	50	51	52	53	54	55	56	57	58	59
国内消費仕向量(千トン)	13,062	13,315	13,410	13,361	12,993	12,503	12,483	12,251	11,965	11,948	11,859	11,948	12,078	12,033	11,964	11,819	11,483	11,364	11,218	11,209	11,130	10,988	10,979	10,938
国内生産量(千トン)	12,419	13,009	12,812	12,584	12,409	12,745	14,453	14,449	14,003	12,689	10,887	11,897	12,149	12,292	13,165	11,772	13,095	12,589	11,958	9,751	10,259	10,270	10,366	11,878
国民1人・1年当たり供給純食料(kg)	117.4	118.3	117.3	115.8	111.7	105.8	103.4	100.1	97.0	95.1	93.1	91.5	90.8	89.7	88.0	86.2	83.4	81.6	79.8	78.9	77.8	76.4	75.7	75.2

年 度	60	61	62	63	H元	2	3	4	5	6	7	8	9	10	11	12	13	14	15	16	17	18	19	20
国内消費仕向量(千トン)	10,849	10,796	10,647	10,584	10,527	10,484	10,513	10,502	10,476	10,022	10,485	10,189	10,107	9,908	9,905	9,790	9,638	9,459	9,389	9,269	9,222	9,186	9,257	8,883
国内生産量(千トン)	11,662	11,647	10,627	9,935	10,347	10,499	9,604	10,573	7,834	11,981	10,748	10,344	10,025	8,960	9,175	9,490	9,057	8,889	7,792	8,730	8,998	8,556	8,714	8,823
国民1人・1年当たり供給純食料(kg)	74.6	73.4	72.0	71.0	70.4	70.0	69.9	69.7	69.1	66.2	67.8	67.3	66.7	65.2	65.2	64.6	63.6	62.7	61.9	61.5	61.4	61.0	61.4	59.0

年 度	21	22	23	24	25	26	27	28	29	30	元
国内消費仕向量(千トン)	8,797	9,018	9,018	8,667	8,697	8,839	8,600	8,644	8,616	8,446	8,281
国内生産量(千トン)	8,474	8,554	8,566	8,692	8,718	8,628	8,429	8,550	8,324	8,208	8,154
国民1人・1年当たり供給純食料(kg)	58.5	59.5	57.8	56.3	56.9	55.6	54.6	54.4	54.1	53.8	53.0

注：農林水産省「食料需給表」による。

### 3 米の生産（水稻収穫量）

年産	全 国					福 島 県				
	作付 面積	10 <sup>a</sup> 当たり 収 量	10 <sup>a</sup> 当たり 平 収	作 況 指 数	収 穫 量	作付 面積	10 <sup>a</sup> 当たり 収 量	10 <sup>a</sup> 当たり 平 収	作 況 指 数	収 穫 量
	ha	kg	kg		t	ha	kg	kg		t
昭 35	3,124,000	401	371	108	12,539,000	106,500	429	385	111	456,300
40	3,123,000	390	403	97	12,181,000	109,500	440	429	103	481,800
45	2,836,000	442	431	103	12,528,000	105,100	489	467	105	513,900
50	2,719,000	481	450	107	13,085,000	107,700	524	475	110	564,300
51	2,741,000	427	455	94	11,699,000	108,800	424	475	89	461,300
52	2,723,000	478	455	105	13,022,000	109,500	490	475	103	536,600
53	2,516,000	499	460	108	12,546,000	102,400	521	475	110	533,500
54	2,468,000	482	466	103	11,898,000	101,600	516	482	107	524,300
55	2,350,000	412	471	87	9,692,000	98,700	359	488	74	354,300
56	2,251,000	453	474	96	10,204,000	97,500	463	494	94	451,400
57	2,230,000	458	477	96	10,212,000	97,400	462	494	94	450,000
58	2,246,000	459	478	96	10,308,000	96,800	483	494	98	467,500
59	2,290,000	517	479	108	11,832,000	97,400	538	494	109	524,000
60	2,318,000	501	481	104	11,613,000	98,100	553	497	111	542,500
61	2,280,000	508	484	105	11,592,000	97,300	531	501	106	516,700
62	2,123,000	498	487	102	10,571,000	90,900	541	505	107	491,800
63	2,087,000	474	490	97	9,888,000	89,500	385	509	76	344,600
平 元	2,076,000	496	492	101	10,297,000	90,300	501	509	98	452,400
2	2,055,000	509	494	103	10,463,000	89,800	542	509	106	486,700
3	2,033,000	470	497	95	9,565,000	89,400	483	512	94	431,800
4	2,092,000	504	498	101	10,546,000	91,100	518	512	101	471,900
5	2,127,000	367	499	74	7,811,000	92,500	313	512	61	289,500
6	2,200,000	544	499	109	11,961,000	94,200	570	512	111	536,900
7	2,106,000	509	501	102	10,724,000	91,600	506	512	99	463,500
8	1,967,000	525	502	105	10,328,000	87,500	544	512	106	476,000
9	1,944,000	515	504	102	10,004,000	86,900	535	512	104	464,900
10	1,793,000	499	507	98	8,939,000	82,200	479	512	94	393,700
11	1,780,000	515	512	101	9,159,000	82,200	548	515	106	450,500
12	1,763,000	537	518	104	9,472,000	82,300	544	524	104	447,700
13	1,700,000	532	518	103	9,048,000	80,800	551	524	105	445,200
14	1,683,000	527	522	101	8,876,000	80,500	548	530	103	441,100
15	1,660,000	469	524	90	7,779,000	80,200	471	532	89	377,700
16	1,697,000	514	525	98	8,721,000	82,100	555	533	104	455,700
17	1,702,000	532	527	101	9,062,000	82,700	543	536	101	449,100
18	1,684,000	507	529	96	8,546,000	82,600	525	537	98	433,700
19	1,669,000	522	529	99	8,705,000	82,600	539	537	100	445,200
20	1,624,000	543	530	102	8,815,000	81,300	539	537	100	438,200
21	1,621,000	522	530	98	8,466,000	80,700	541	537	101	433,900
22	1,625,000	522	530	98	8,478,000	80,600	553	537	103	445,700
23	1,574,000	533	530	101	8,397,000	64,400	549	537	102	353,600
24	1,579,000	540	530	102	8,519,000	66,200	557	537	104	368,700
25	1,597,000	539	530	102	8,604,000	68,200	561	537	104	382,600
26	1,573,000	536	530	101	8,438,000	68,200	560	537	104	381,900
27	1,505,000	531	531	100	7,986,000	65,600	557	542	101	365,400
28	1,478,000	531	531	103	8,042,000	64,200	555	542	102	356,300
29	1,465,000	534	532	100	7,822,000	64,000	549	543	100	351,400
30	1,470,000	529	532	98	7,780,000	64,900	561	544	101	364,100
令 元	1,469,000	528	533	99	7,762,000	65,800	560	545	102	368,500

注：農林水産省「作物統計」による。

#### 4 米の検査

単位：t、%

年 産	全 国							福 島 県						
	検査数量 (玄米合 計)	うち水稲うるち玄米 (醸造用玄米を除く)						検査数量 (玄米合 計)	うち水稲うるち玄米 (醸造用玄米を除く)					
		検査数量	等 級 比 率						検査数量	等 級 比 率				
			1等	2等	3等	等外	規格外			1等	2等	3等	等外	規格外
平 9	5,768,971	5,545,833	80.1	17.5	1.5	0.4	0.5	267,341	263,132	89.6	9.0	0.8	0.6	0.0
10	4,876,544	4,578,951	78.3	17.9	2.5	0.4	0.9	193,027	188,587	71.8	25.2	2.5	0.2	0.2
11	5,014,606	4,706,944	62.8	31.2	4.2	0.4	1.4	236,095	230,122	85.3	13.7	1.0	0.0	0.0
12	5,187,565	4,890,871	78.6	18.8	1.9	0.3	0.3	221,036	215,932	87.5	11.4	0.9	0.0	0.2
13	4,934,620	4,687,716	75.8	21.4	1.7	—	1.0	216,055	212,397	90.4	8.8	0.7	—	0.0
14	4,989,724	4,776,549	70.5	25.5	2.0	—	1.9	233,154	230,064	88.0	11.1	0.9	—	0.0
15	4,122,622	3,936,238	73.9	21.0	2.1	—	2.9	202,636	199,247	86.0	11.6	1.5	—	0.8
16	5,008,526	4,770,829	71.0	22.1	3.9	—	3.0	281,631	276,026	89.4	9.8	0.7	—	0.1
17	5,324,298	5,047,547	75.1	19.8	3.3	—	1.8	276,277	269,204	84.2	14.6	0.9	—	0.3
18	5,042,904	4,776,481	78.4	17.2	2.4	—	2.0	265,321	257,529	92.8	6.2	0.7	—	0.3
19	5,056,402	4,805,870	79.6	16.6	2.0	—	1.8	270,700	264,489	92.5	6.6	0.6	—	0.3
20	5,354,999	5,093,440	80.0	16.7	1.5	—	1.8	274,744	268,363	91.5	7.3	0.6	—	0.6
21	5,073,498	4,818,603	85.1	12.1	1.0	—	1.8	275,866	268,561	93.9	5.2	0.4	—	0.4
22	5,140,201	4,859,642	62.0	32.3	3.1	—	2.5	279,786	270,898	74.8	23.5	1.3	—	0.4
23	5,050,298	4,753,195	80.8	16.0	1.3	—	2.0	218,687	209,272	95.7	3.7	0.3	—	0.3
24	5,342,982	5,041,489	78.4	18.1	1.6	—	1.9	253,760	248,057	89.0	10.1	0.5	—	0.3
25	5,473,059	5,205,717	79.0	17.4	1.8	—	1.8	272,523	267,556	91.8	6.5	0.6	—	1.1
26	5,555,800	5,274,672	81.4	15.3	1.3	—	2.0	275,153	270,289	92.0	6.5	0.5	—	1.0
27	5,200,940	4,868,582	82.5	14.1	1.7	—	1.7	250,994	244,474	90.5	7.7	0.4	—	1.4
28	5,285,586	4,928,745	83.4	13.6	1.4	—	1.7	259,704	252,532	94.6	3.8	0.3	—	1.3
29	5,088,712	4,763,550	82.3	14.2	1.6	—	1.9	256,840	250,580	91.3	6.8	0.5	—	1.4
30	4,931,611	4,655,749	80.3	15.7	1.8	—	2.2	246,850	241,633	94.4	3.6	0.2	—	1.8
令 1	4,463,562	4,217,771	80.1	16.6	2.1	—	1.1	255,121	250,161	89.1	9.9	0.8	—	0.2

注：1 農林水産省資料による。

2 各年産とも生産年の翌年10月末現在(最終)の数値である。

3 検査数量(玄米合計)は、水稲うるち玄米、醸造用玄米、水稲もち玄米、陸稲うるち玄米及び陸稲もち玄米の合計である。

4 等外は、平成13年4月1日付けで廃止された。

## 5 米の流通

### (1) 福島県産米の販売地域等

#### ア 米の販売地域（令和元年産米）

都道府県名	主食用 うるち米	酒造好適米	加工・原材料うるち米及びかけ米	もち米	計	
北海道	1,496	0	0	10	1,506	
東北	青森	174	0	0	174	
	岩手	1,292	0	43	1,335	
	宮城	6,079	0	40	6,119	
	秋田	1	48	0	49	
	山形	1,266	370	197	1,833	
	東北計(福島を除く)	8,811	418	280	13	9,522
関東	茨城	2,486	0	0	213	2,698
	栃木	1,192	0	0	33	1,225
	群馬	490	0	0	0	490
	埼玉	26,159	0	0	375	26,534
	千葉	2,112	0	0	1	2,113
	東京	34,478	0	98	268	34,843
	神奈川	20,017	0	2	7	20,025
	山梨	486	0	0	11	497
	長野	253	33	6	0	292
	静岡	4,251	0	0	96	4,347
	関東計	91,923	33	105	1,003	93,064
北陸	新潟	8,007	4	1,908	62	9,981
	富山	0	0	0	0	0
	石川	1	0	0	0	1
	福井	15	0	0	0	15
	北陸計	8,023	4	1,908	62	9,997
東海	岐阜	1	0	0	0	1
	愛知	2,695	0	0	38	2,733
	三重	209	0	0	0	209
	東海計	2,905	0	0	38	2,943
近畿	滋賀	1,937	0	0	0	1,937
	京都	2	0	0	0	2
	大阪	3,922	0	0	0	3,922
	兵庫	9,339	0	0	5	9,344
	奈良	1,124	0	0	6	1,130
	和歌山	1,425	0	0	47	1,472
	近畿計	17,749	0	0	58	17,807
中国・四国	鳥取	1	0	0	0	1
	島根	1	0	0	0	1
	岡山	1,729	9	0	0	1,738
	広島	1,758	0	0	0	1,758
	山口	1	0	0	0	1
	徳島	1	0	0	0	1
	香川	14	0	0	0	14
	愛媛	1	0	0	0	1
	高知	1	0	0	0	1
	中国・四国計	3,508	9	0	0	3,517
九州	福岡	488	0	0	0	488
	佐賀	66	0	0	0	66
	長崎	6	0	0	0	6
	熊本	272	0	0	0	272
	大分	128	0	0	0	128
	宮崎	1	0	0	0	1
	鹿児島	1	0	0	0	1
	九州計	962	0	0	0	962
沖縄	3,555	0	0	0	3,555	
県外計 ※1	139,033	463	2,293	1,185	142,975	
県内	111,204	2,886	1,642	2,503	118,235	
合計	250,237	3,349	3,935	3,688	261,210	

※1 県外販売分の一部地域が特定できないものについては、県外計に集計。

※2 「関東」、「北陸」等の地域については、農林水産省の各地方農政局が所管する地域で区分している。

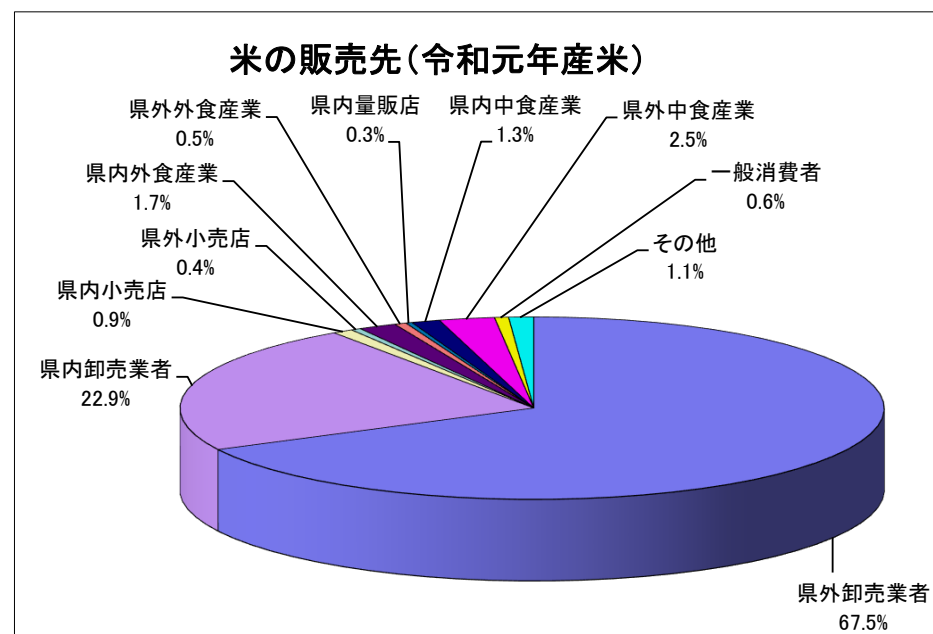
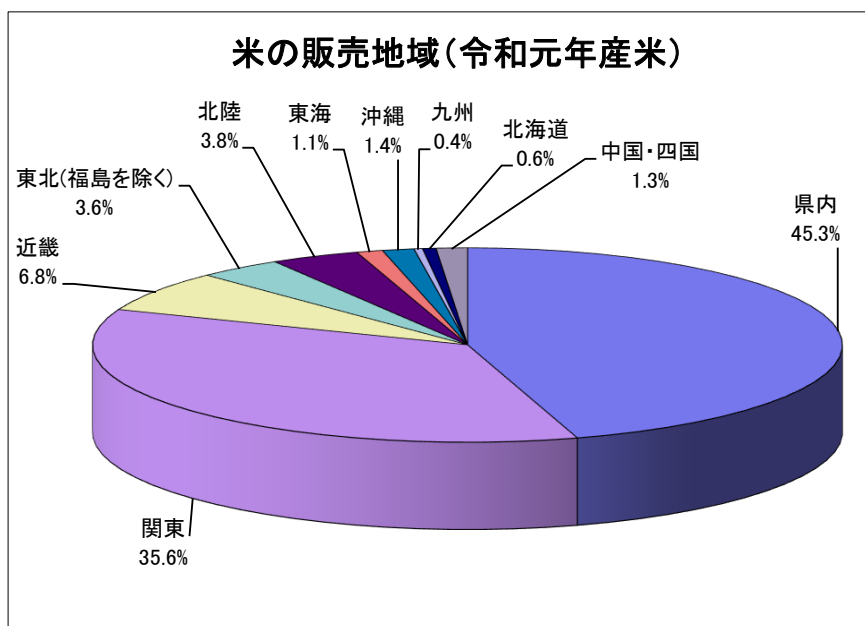
## イ 米の販売先（令和元年産米）

単位：玄米 t

卸売業者		小売店		量販店		外食産業等		中食産業		一般消費者	その他	計
県内	県外	県内	県外	県内	県外	県内	県外	県内	県外			
47,652	140,213	1,949	928	599	0	3,609	1,121	2,709	5,253	1,327	2,366	207,724

注：1 四捨五入の関係で、各項目の合計と計が一致しない場合がある。

2 調査対象者の集計都合によりP5の表の数値と一致しない。





## (2) 福島県の有機・特裁・エコ米の販売地域等

### ア 有機・特裁・エコ米の販売地域（令和元年産米）

単位：玄米 t

区 分	県内	北海道	東北 (福島県を 除く)	関東	北陸	東海	近畿	中国・四国	九州	沖縄	計
有機栽培米	570	0	390	26	0	0	2	0	0	0	988
特別栽培米	4,088	554	1,246	2,870	352	198	721	545	213	114	10,901
エコファーマーにより 栽培された米	21,174	54	135	13,271	565	309	1,265	1,334	97	1,634	39,838
計	25,832	608	1,771	16,167	917	507	1,987	1,879	310	1,748	51,726

注：1 四捨五入の関係で、各項目の合計と計が一致しない場合がある。

### イ 有機・特裁・エコ米の販売先（令和元年産米）

単位：玄米 t

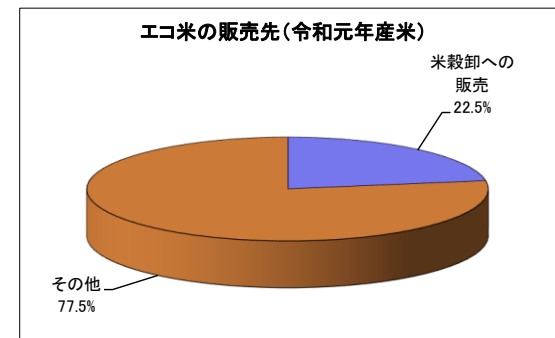
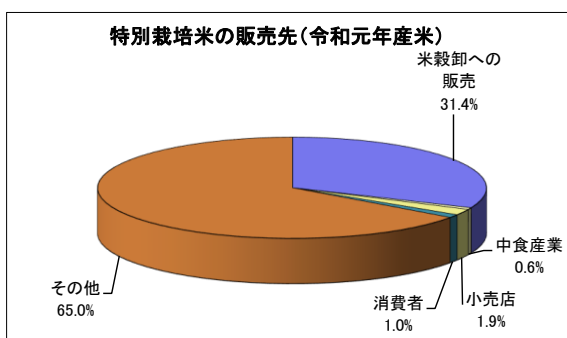
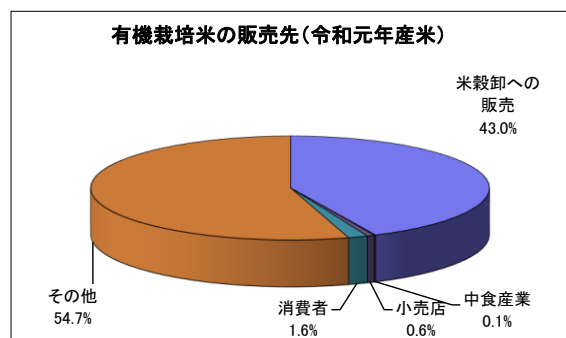
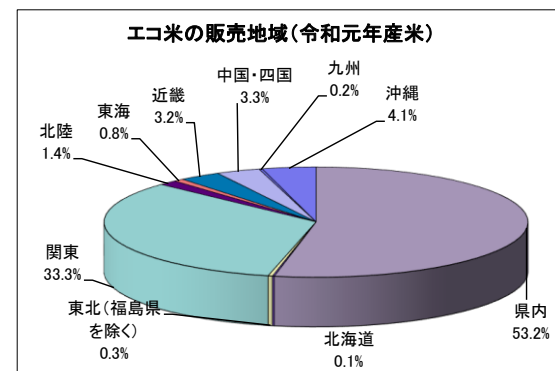
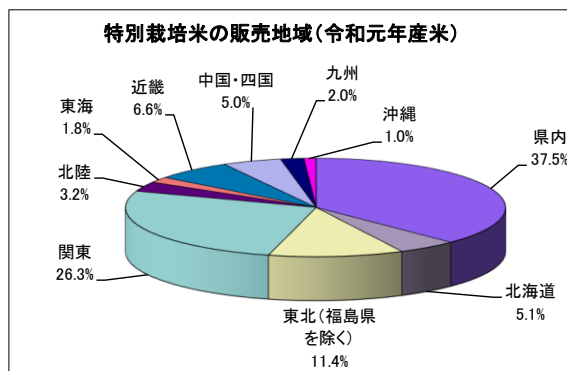
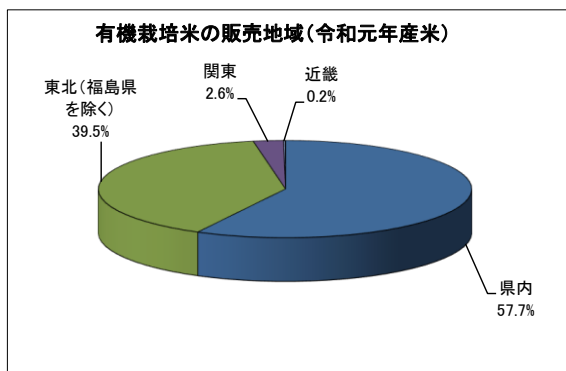
区 分	米穀卸への 販売	外食産業へ の販売	中食産業へ の販売	小売店・量 販店への販 売	消費者への 直接販売	その他	計
有機栽培米	425	0	1	6	16	540	988
特別栽培米	3,454	2	65	208	113	7,140	10,982
エコファーマーにより 栽培された米	8,956	0	0	0	0	30,882	39,838
計	12,835	2	66	214	129	38,562	51,807

注：1 四捨五入の関係で、各項目の合計と計が一致しない場合がある。

## ウ 有機・特裁・エコ米一般の米との販売（集荷）価格の比較（令和元年産米）

	同等	1割高	2割高	3割高	4割高	5割高	5割高以上
有機栽培米			1			2	3
特別栽培米	4	8	2	2	1	1	1
エコファーマーにより栽培された米	4	1					

注：1 数値は、該当する価格帯へ回答があった数であり、複数回答である。



## 6 年次別米の消費動向(二人以上の世帯の毎月の米の購入数量)

### 1 時系列集計

年月	購入数量(kg)
H25.1	4.55
H25.2	5.06
H25.3	6.03
H25.4	5.98
H25.5	5.92
H25.6	5.90
H25.7	5.55
H25.8	5.77
H25.9	8.54
H25.10	9.06
H25.11	6.75
H25.12	6.24
H26.1	4.15
H26.2	4.98
H26.3	7.26
H26.4	4.47
H26.5	5.38
H26.6	5.33
H26.7	5.08
H26.8	5.63
H26.9	7.69
H26.10	9.01
H26.11	6.70
H26.12	7.28
H27.1	4.06
H27.2	5.03
H27.3	5.69
H27.4	5.50
H27.5	5.35
H27.6	5.32
H27.7	5.26
H27.8	5.20
H27.9	6.44
H27.10	9.25
H27.11	5.69
H27.12	6.61
H28.1	4.18
H28.2	5.28
H28.3	5.52
H28.4	5.34
H28.5	5.43
H28.6	5.00
H28.7	5.39
H28.8	5.21
H28.9	6.91
H28.10	8.12
H28.11	6.21
H28.12	6.12
H29.1	3.92
H29.2	4.48
H29.3	5.09
H29.4	5.23
H29.5	4.84
H29.6	4.88
H29.7	4.86
H29.8	5.07
H29.9	7.78
H29.10	8.38
H29.11	6.26
H29.12	6.28
H30.1	3.94
H30.2	4.75
H30.3	4.78
H30.4	4.89
H30.5	4.86
H30.6	5.18
H30.7	5.00
H30.8	4.98
H30.9	6.74
H30.10	9.14
H30.11	6.07
H30.12	5.49
H31.1	3.91
H31.2	4.56
H31.3	4.74
H31.4	5.03
R1.5	4.71
R1.6	4.84
R1.7	4.54
R1.8	4.59
R1.9	6.42
R1.10	8.16
R1.11	5.42
R1.12	5.35

### 2-1 月別集計

年月	購入数量(kg)	対H30比	対H29比	対H28比	対H27比	対H26比	対H25比	備考
1月	H25.1	4.55	-	-	-	-	-	
	H26.1	4.15	-	-	-	-	91.2%	
	H27.1	4.06	-	-	-	-	97.8%	
	H28.1	4.18	-	-	-	103.0%	100.7%	91.9%
	H29.1	3.92	-	-	93.8%	96.6%	94.5%	86.2%
	H30.1	3.94	-	100.5%	94.3%	97.0%	94.9%	86.6%
2月	H31.1	3.91	99.2%	99.7%	93.5%	96.3%	94.2%	85.9% ▲
	H25.2	5.06	-	-	-	-	-	
	H26.2	4.98	-	-	-	-	98.4%	
	H27.2	5.03	-	-	-	-	101.0%	99.4%
	H28.2	5.28	-	-	-	105.0%	106.0%	104.3%
	H29.2	4.48	-	-	84.8%	89.1%	90.0%	88.5%
3月	H30.2	4.75	-	106.0%	90.0%	94.4%	95.4%	93.9%
	H31.2	4.56	96.0%	101.8%	86.4%	90.7%	91.6%	90.1% ▲
	H25.3	6.03	-	-	-	-	-	
	H26.3	7.26	-	-	-	-	-	120.4%
	H27.3	5.69	-	-	-	-	78.4%	94.4%
	H28.3	5.52	-	-	-	97.0%	76.0%	91.5%
4月	H29.3	5.09	-	-	92.2%	89.5%	70.1%	84.4%
	H30.3	4.78	-	93.9%	86.6%	84.0%	65.8%	79.3%
	H31.3	4.74	99.2%	93.1%	85.9%	83.3%	65.3%	78.6% ▲
	H25.4	5.98	-	-	-	-	-	
	H26.4	4.47	-	-	-	-	-	74.7%
	H27.4	5.50	-	-	-	-	123.0%	92.0%
5月	H28.4	5.34	-	-	-	97.1%	119.5%	89.3%
	H29.4	5.23	-	-	97.9%	95.1%	117.0%	87.5%
	H30.4	4.89	-	93.5%	91.6%	88.9%	109.4%	81.8%
	H31.4	5.03	102.9%	96.2%	94.2%	91.5%	112.5%	84.1%
	H25.5	5.92	-	-	-	-	-	
	H26.5	5.38	-	-	-	-	99.4%	90.4%
6月	H27.5	5.35	-	-	-	-	99.4%	90.4%
	H28.5	5.43	-	-	-	101.5%	100.9%	91.7%
	H29.5	4.84	-	-	89.1%	90.5%	90.0%	81.8%
	H30.5	4.86	-	100.4%	89.5%	90.8%	90.3%	82.1%
	R1.5	4.71	96.9%	97.3%	86.7%	88.0%	87.5%	79.6% ▲
	H25.6	5.90	-	-	-	-	-	
7月	H26.6	5.33	-	-	-	-	90.3%	
	H27.6	5.32	-	-	-	-	99.8%	90.2%
	H28.6	5.00	-	-	-	94.0%	93.8%	84.7%
	H29.6	4.88	-	-	97.6%	91.7%	91.6%	82.7%
	H30.6	5.18	-	106.1%	103.6%	97.4%	97.2%	87.8%
	R1.6	4.84	93.4%	99.2%	96.8%	91.0%	90.8%	82.0% ▲
8月	H25.7	5.55	-	-	-	-	-	
	H26.7	5.08	-	-	-	-	-	91.5%
	H27.7	5.26	-	-	-	-	103.5%	94.8%
	H28.7	5.39	-	-	-	102.5%	106.1%	97.1%
	H29.7	4.86	-	-	90.2%	92.4%	95.7%	87.6%
	H30.7	5.00	-	102.9%	92.8%	95.1%	98.4%	90.1%
9月	R1.7	4.54	90.8%	93.4%	84.2%	86.3%	89.4%	81.8% ▲
	H25.8	5.77	-	-	-	-	-	
	H26.8	5.63	-	-	-	-	-	97.6%
	H27.8	5.20	-	-	-	-	92.4%	90.1%
	H28.8	5.21	-	-	-	100.2%	92.5%	90.3%
	H29.8	5.07	-	-	97.3%	97.5%	90.1%	87.9%
10月	H30.8	4.98	-	98.2%	95.6%	95.8%	88.5%	86.3%
	R1.8	4.59	92.2%	90.5%	88.1%	88.3%	81.5%	79.5% ▲
	H25.9	8.54	-	-	-	-	-	
	H26.9	7.69	-	-	-	-	-	90.0%
	H27.9	6.44	-	-	-	-	83.7%	75.4%
	H28.9	6.91	-	-	-	107.3%	89.9%	80.9%
11月	H29.9	7.78	-	-	112.6%	120.8%	101.2%	91.1%
	H30.9	6.74	-	86.6%	97.5%	104.7%	87.6%	78.9%
	R1.9	6.42	95.3%	82.5%	92.9%	99.7%	83.5%	75.2% ▲
	H25.10	9.06	-	-	-	-	-	
	H26.10	9.01	-	-	-	-	-	99.4%
	H27.10	9.25	-	-	-	-	102.7%	102.1%
12月	H28.10	8.12	-	-	-	87.8%	90.1%	89.6%
	H29.10	8.38	-	-	103.2%	90.6%	93.0%	92.5%
	H30.10	9.14	-	109.1%	112.6%	98.8%	101.4%	100.9%
	R1.10	8.16	89.3%	97.4%	100.5%	88.2%	90.6%	90.1% ▲
	H25.11	6.75	-	-	-	-	-	
	H26.11	6.70	-	-	-	-	-	99.3%
12月	H27.11	5.69	-	-	-	-	84.9%	84.3%
	H28.11	6.21	-	-	-	109.1%	92.7%	92.0%
	H29.11	6.26	-	-	100.8%	110.0%	93.4%	92.7%
	H30.11	6.07	-	97.0%	97.7%	106.7%	90.6%	89.9%
	R1.11	5.42	89.3%	86.6%	87.3%	95.3%	80.9%	80.3% ▲
	H25.12	6.24	-	-	-	-	-	
12月	H26.12	7.28	-	-	-	-	-	116.7%
	H27.12	6.61	-	-	-	-	90.8%	105.9%
	H28.12	6.12	-	-	-	92.6%	84.1%	98.1%
	H29.12	6.28	-	-	102.6%	95.0%	86.3%	100.6%
	H30.12	5.49	-	87.4%	89.7%	83.1%	75.4%	88.0%
	R1.12	5.35	97.4%	85.2%	87.4%	80.9%	73.5%	85.7% ▲

※総務省家計調査よりデータ引用

※月別集計の備考欄▲は、令和元年産米の購入数量が前年に比べて下回ったことを表す。

## 7 米の食味（米の食味ランキング：福島県）

地 区	品 種	元年産	2年産	3年産	4年産	5年産	6年産	7年産	8年産	9年産	10年産	11年産
会津	コシヒカリ	A	A	特A	A	—	特A	A	特A	特A	特A	特A
中通	コシヒカリ	特A	特A	特A	A	—	特A	特A	A	特A	A	A
浜通	コシヒカリ	特A	A	特A	A	—	A	A	A	A	A	A
会津	ひとめぼれ											
中通	ひとめぼれ				A	—	A	A	A	A	特A	A
会津	初星	A	A	A	A	—	A'	A	A	A		
中通	初星	A'	A	A	A'	—	A	A	A'	A'	A'	A'
浜通	初星	A'	A'	A	A	—	A	A	A	A		
会津	ササニシキ	A'	A'	A	特A	—	A	A	A	A'	A'	
会津	チヨニシキ	A'	A	A	A	—	A'	A	A'	A'		
会津	はなの舞	A'	A	A								

地 区	品 種	12年産	13年産	14年産	15年産	16年産	17年産	18年産	19年産	20年産	21年産	22年産
会津	コシヒカリ	特A	特A	特A	—	特A	特A	特A	特A	特A	特A	特A
中通	コシヒカリ	A	特A	特A	—	特A	特A	特A	特A	A	A	A
浜通	コシヒカリ	A	A	A	—	A	特A	A	A'	A	A	A
会津	ひとめぼれ					A	A	A	A	A'	特A	特A
中通	ひとめぼれ	A	A	特A	—	特A	A	A	A	特A	特A	A

地 区	品 種	23年産	24年産	25年産	26年産	27年産	28年産	29年産	30年産	元年産	2年産
会津	コシヒカリ	特A	A	特A	特A	特A	特A	特A	特A	特A	特A
中通	コシヒカリ	A	A	A	特A	特A	特A	A	A	特A	特A
浜通	コシヒカリ	A	A	A	A	A	特A	特A	特A	特A	特A
会津	ひとめぼれ	特A	特A	特A	特A	特A	A	特A	特A	A	特A
中通	ひとめぼれ	特A	A	特A	特A	特A	A	特A	特A	特A	特A
	天のつぶ		A	A'	A	A'	A	A	A	A'	A
	里山のつぶ							A'	特A		

- 注：1 （財）日本穀物検定協会の資料による。  
 2 現在のランクは平成元年より設定されており、「特A」、「A」、「A'」、「B」、「B'」の5段階評価である。  
 3 表の空欄は食味試験の対象とされなかったもの、「—」は作柄不良のために取りまとめが行われなかったものである。  
 4 30年産里山のつぶは参考品種としての評価である。

# 参 考 付 録

もう一杯！ 元気な手が出る ぶくしまごはん

毎月8日は！

# ごはんの日

# 1 「ごはんの日推進要綱」（平成13年6月12日福島県制定）

（趣 旨）

第1 近年、食生活の変化に伴い、主食である米の消費量が減少する一方、畜産物、油脂類等の消費が増加した結果、栄養バランスの取れた「日本型食生活」の良さが失われ、栄養の過剰摂取や偏りさらには生活習慣病の増加など様々な問題が生じています。

このため、ごはん食の良さと健康的で豊かな「日本型食生活」を啓発するとともに、県産米の一層の消費拡大を推進するため、毎月1回ごはんの日を設け、広く県民に福島のごはんをしっかりと食べていただくよう呼びかけるものです。

（ごはんの日）

第2 ごはんの日は毎月8日とします。

（推進方法）

第3 県は、ごはんの日を中心として第1の趣旨にふさわしい事業を行い、ごはんの日が県民に広く周知され、浸透するよう推進するものとします。

2 県は、市町村その他の団体に、ごはんの日を中心として第1の趣旨にふさわしい事業を行うよう協力を求めるものとします。

3 県は、前2項により行われる事業について、広く県民に参加を呼びかけるものとします。

（その他）

第4 この要領に定めるもののほか、必要な事項は知事が別に定めるものとします。

附 則

この要綱は平成13年6月12日から施行します。