

商品を共同で開発する協力店舗のご紹介

本年度は、下記5店舗の飲食店・スーパーのご協力により、高校生が考えたアイデアレシピを活かし、実際に商品として販売します。

あなたは、どの店舗と商品開発をしたいですか？ ご希望の店舗を記入のうえご応募ください。

また、お客様により提供しやすいテイクアウトメニューとするため、応募作品にアレンジを加える場合がありますので、ご了承ください。

※店舗によって募集するレシピに条件がありますので、ご確認のうえご応募ください。また、使用する食材はすべて加熱してください。

〈No.1〉 スーパーマルト

分野：スーパーマーケット

(いわき市内の店舗)

条件：常温保存可能なレシピ



〈No.2〉 ダイニングキッチン月海~Ruu~

分野：創作料理

住所：いわき市植田町中央1丁目3-3

条件：特に無し

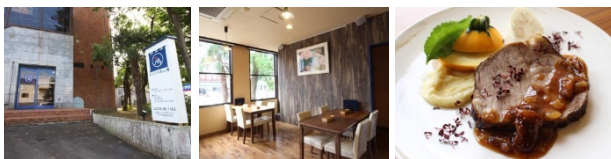


〈No.3〉 ビストロあん庵

分野：創作フランス料理

住所：いわき市平堂ノ前22 労働福祉会館1F

条件：特に無し



〈No.4〉 DELICA CAFE kibaco

分野：カフェ

住所：いわき市平下神谷字下川原103-2

条件：ハンバーグのアイデアレシピ



〈No.5〉 ごはんカフェきゅういち

分野：和食

住所：いわき市平豊間字下町148-4

条件：サンマのポーポー焼きを素材として活用したアイデアレシピ



調理のプロと一緒に商品を開発するチャンスです。ぜひ、ご応募ください。

募集要項及び応募用紙は
こちらから。



※お店への直接お問合せは、ご遠慮ください。