

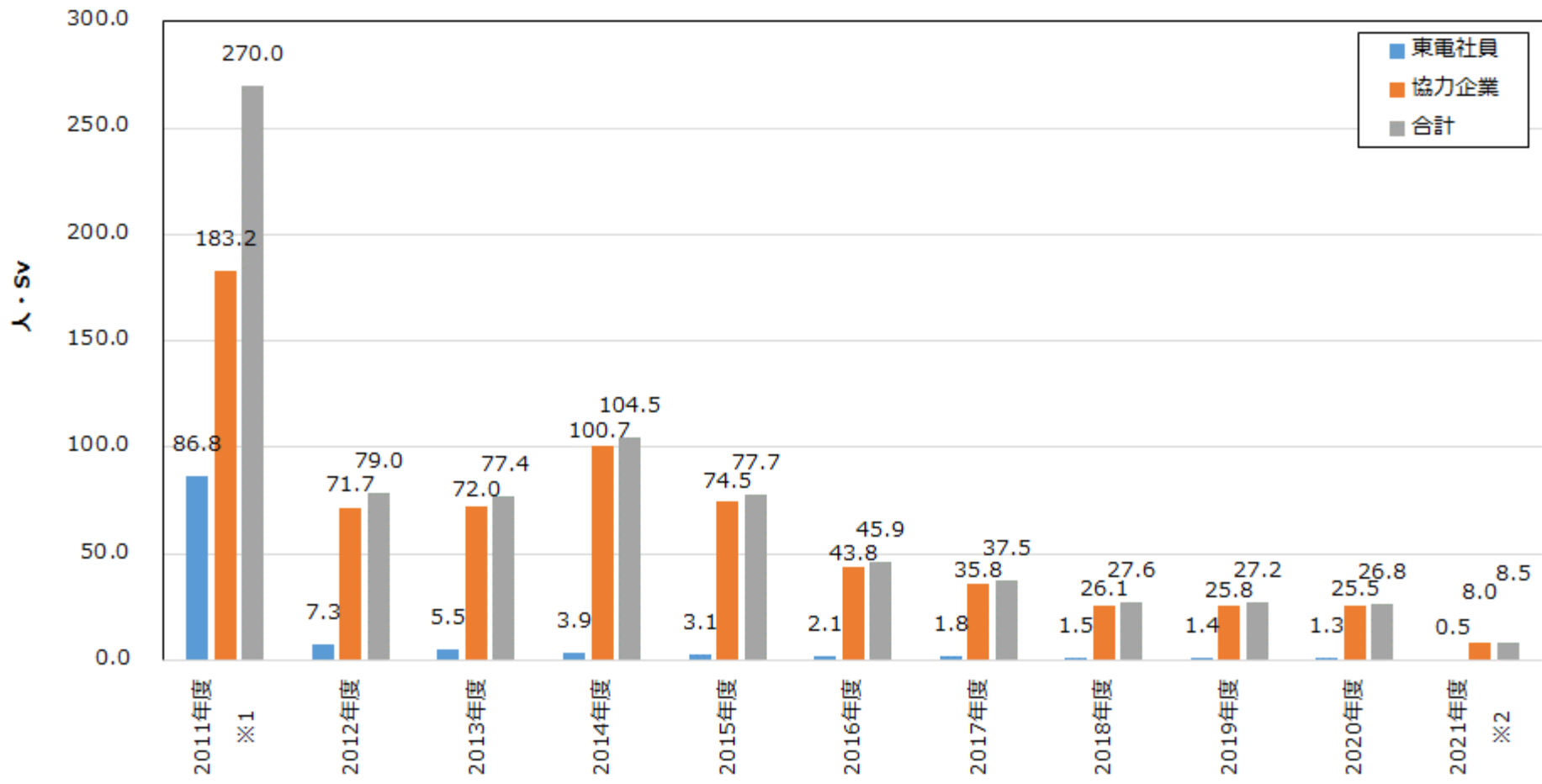
福島第一原子力発電所 従事者の被ばく線量全体概況について

2021年10月14日

東京電力ホールディングス株式会社

①発災以降の年度別外部被ばく線量の低減状況（総実効線量）

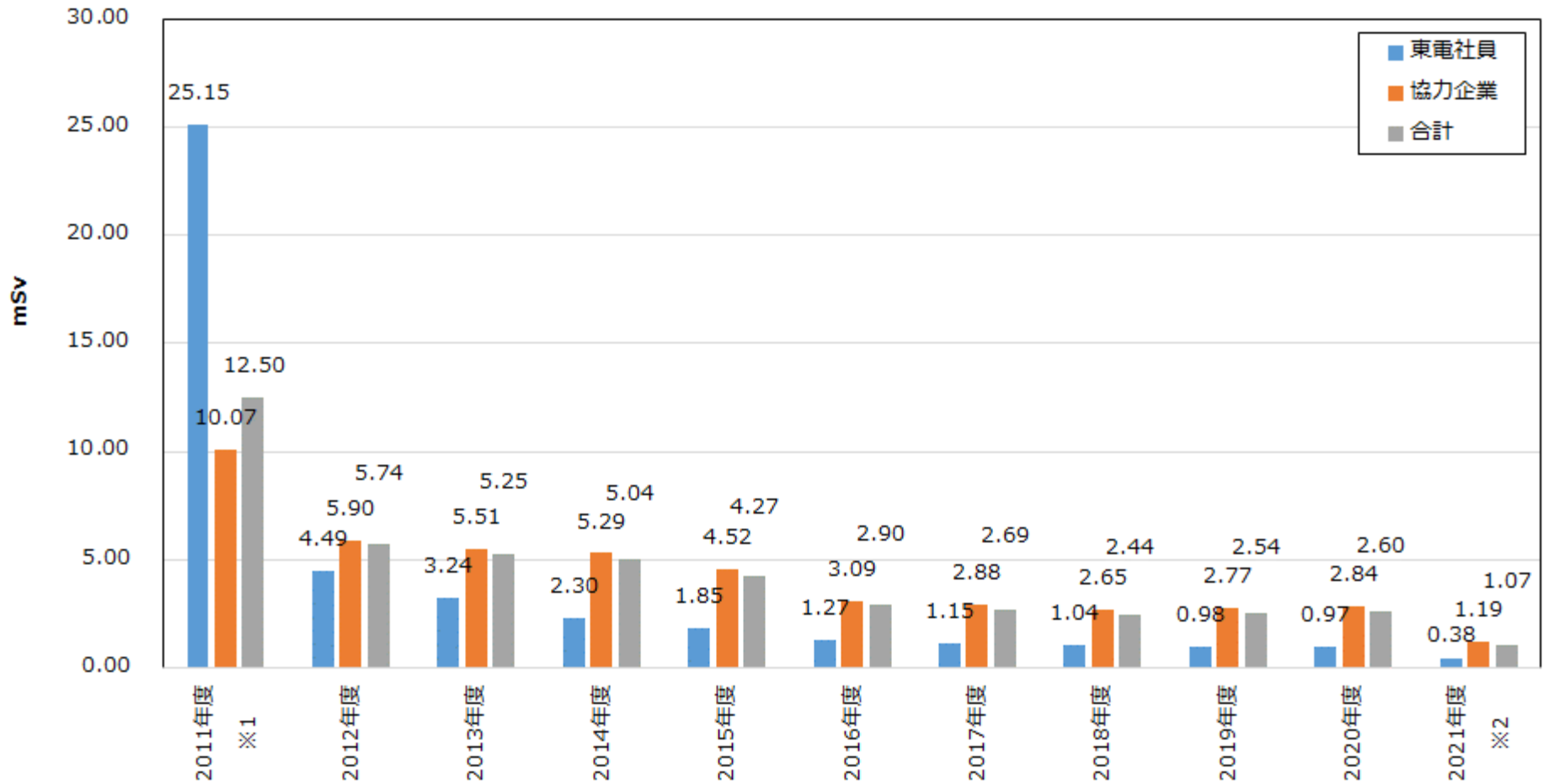
■ 総実効線量は年々低下しているものの、前年とほぼ同等で推移している。



※1：2011年度は2011年3月を含む

※2：2021年度は8月の暫定値を含む

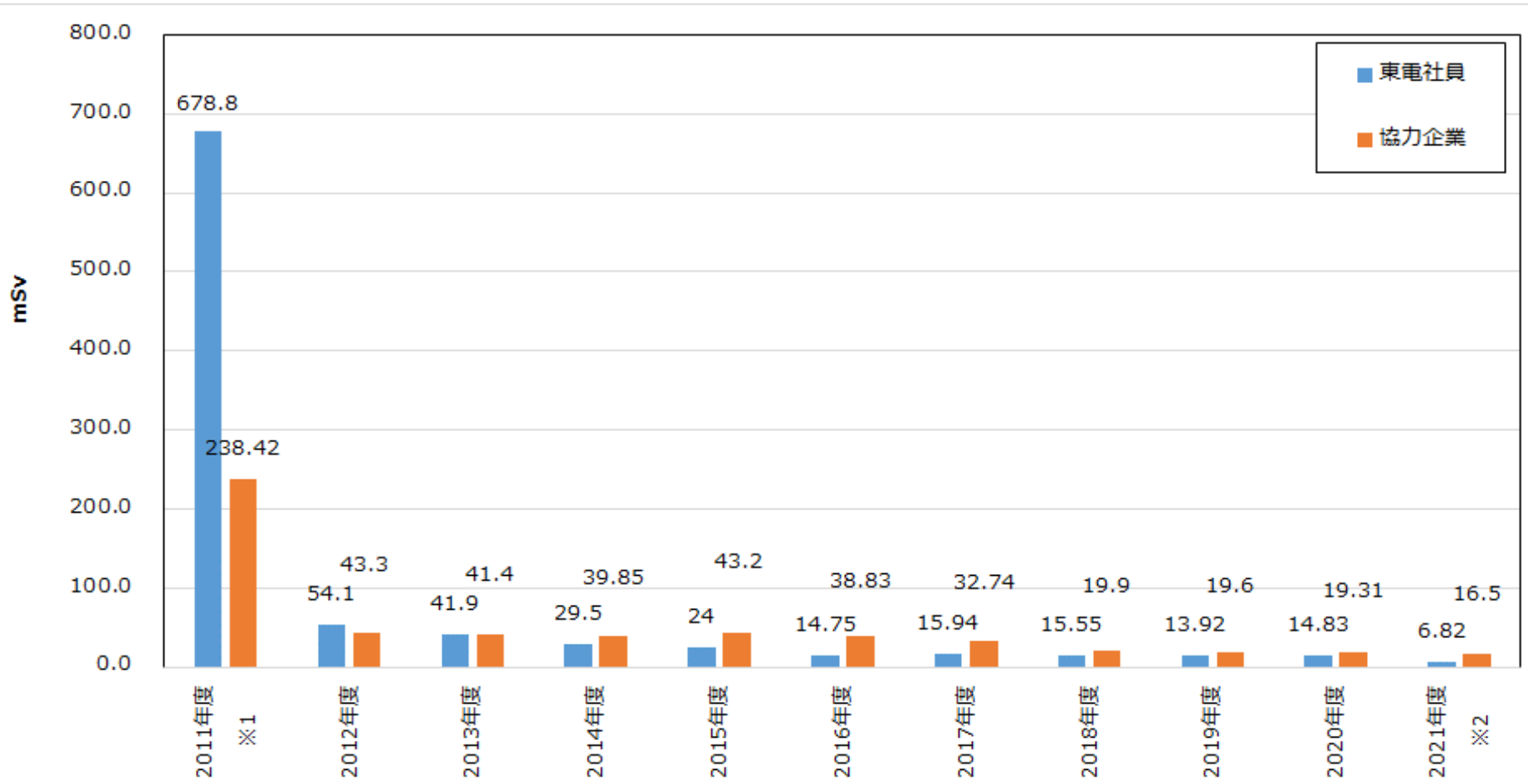
②発災以降の年度別外部被ばく線量の低減状況（平均線量）



※1：2011年度は2011年3月を含む

※2：2021年度は8月の暫定値を含む

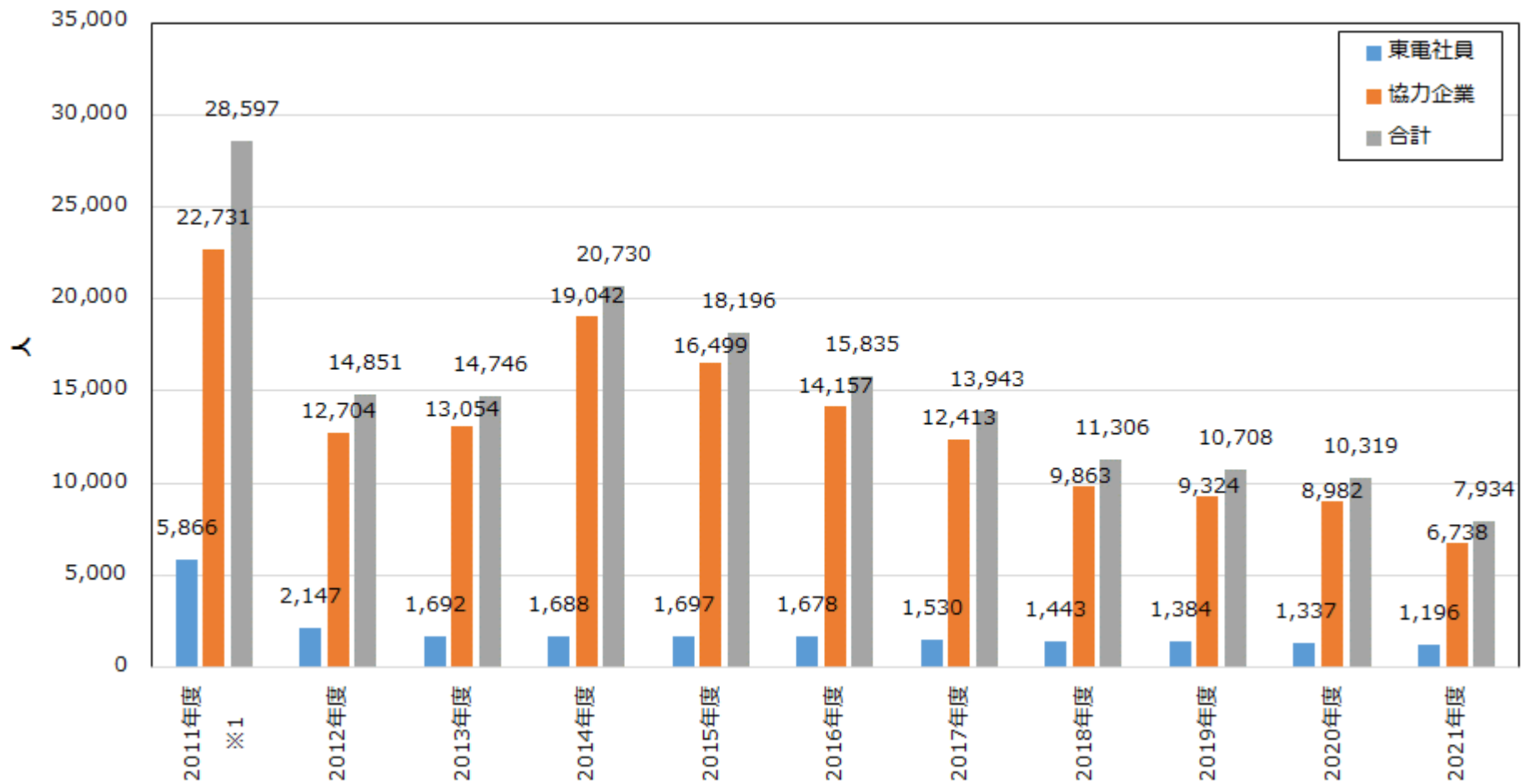
③発災以降の年度別外部被ばく線量の低減状況（最大線量）



※1：2011年度は2011年3月を含む

※2：2021年度は8月の暫定値を含む

④発災以降の年度別放射線業務従事者数



※1：2011年度は2011年3月を含む

⑤放射線業務従事者の累積外部被ばく線量 2021年度分

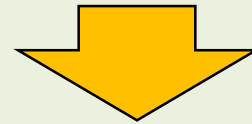
区分(mSv)	2021.4月～2021.8月		
	東電社員	協力企業	計
100超え	0	0	0
75超え～100以下	0	0	0
50超え～75以下	0	0	0
20超え～50以下	0	0	0
10超え～20以下	0	89	89
5超え～10以下	5	311	316
1超え～5以下	122	1,611	1,733
1以下	1,069	4,727	5,796
計	1,196	6,738	7,934
最大(mSv)	6.82	16.50	16.50
平均(mSv)	0.38	1.19	1.07

○2021年度（2021.4月～2021.8月）に作業実績のある7,934名のうち

7,934名（100%）は50mSv以下

7,934名（100%）は20mSv以下

7,529名（94.9%）は5mSv以下



○全ての作業者について被ばく線量は線量限度内(50mSv/年)で管理。

○2011.10月以降、有意な内部取り込みは認められていない。

※2021年8月は暫定値

⑥2021年4月1日を始期とする5年間の累積外部被ばく線量

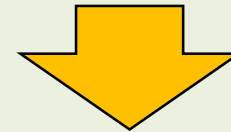
区分(mSv)	2021.4月～2021.8月		
	東電社員	協力企業	計
100超え	0	0	0
75超え～100以下	0	0	0
50超え～75以下	0	0	0
20超え～50以下	0	0	0
10超え～20以下	0	89	89
5超え～10以下	5	311	316
1超え～5以下	122	1,611	1,733
1以下	1,069	4,727	5,796
計	1,196	6,738	7,934
最大(mSv)	6.82	16.50	16.50
平均(mSv)	0.38	1.19	1.07

○2021.4～2021.8に作業実績のある7,934名のうち

7,934名 (100%) は100mSv以下

7,934名 (100%) は50mSv以下

7,934名 (100%) は20mSv以下

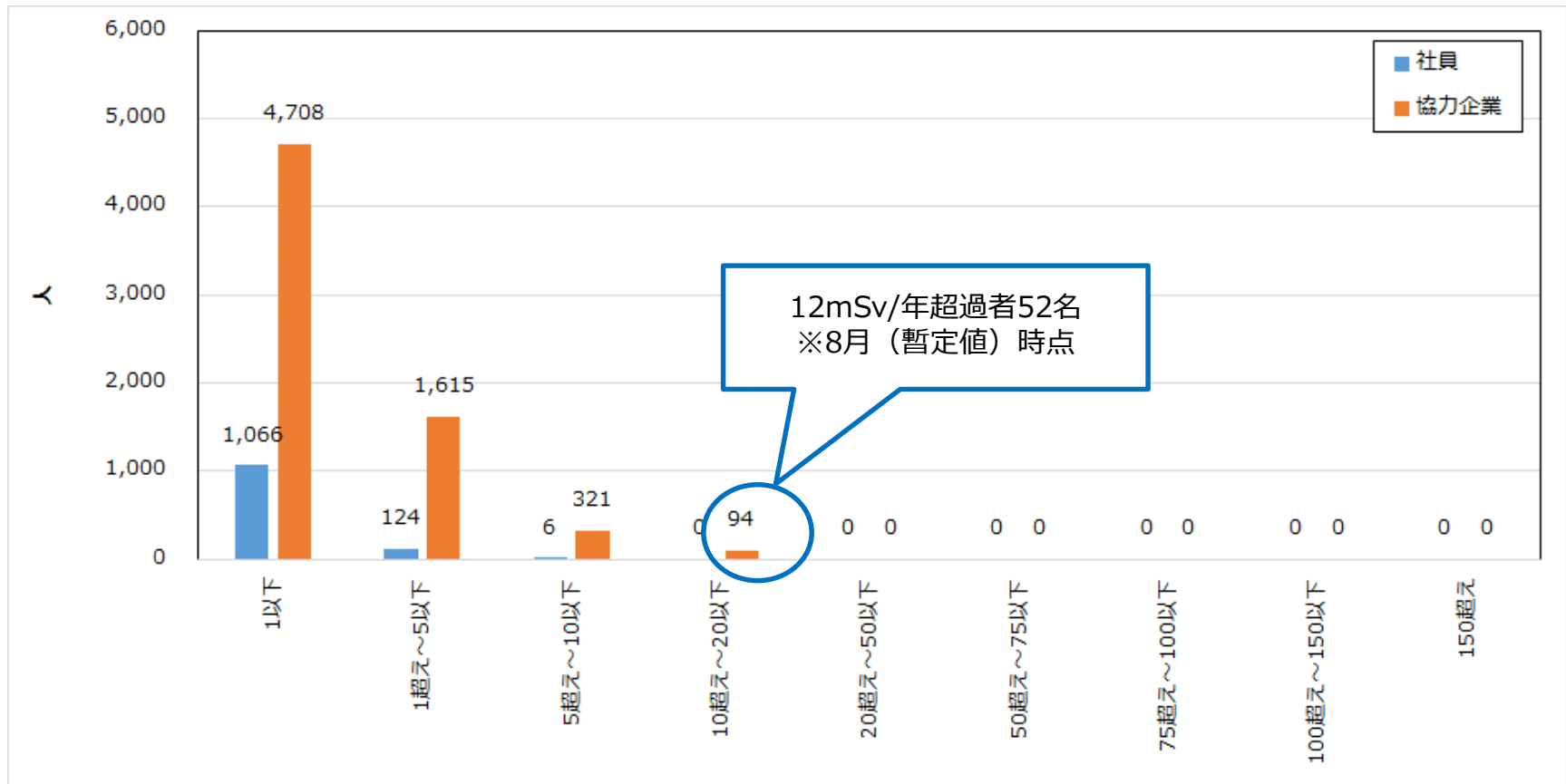


○全ての作業者の被ばく線量については、100mSv/5年の線量限度を超えないよう、発電所では80mSv/5年の管理をしている。

※2021年8月は暫定値

⑦眼の水晶体 累積等価線量分布（2021年度）

- 2021年度の眼の水晶体の最大線量は，17.00mSv
- 眼の水晶体の等価線量が12mSv／年を超える作業を計画した段階，または超えたことが確認された段階で，眼の水晶体の等価線量を，眼の水晶体近傍（又は頭頸部）にて測定を開始することとしている。

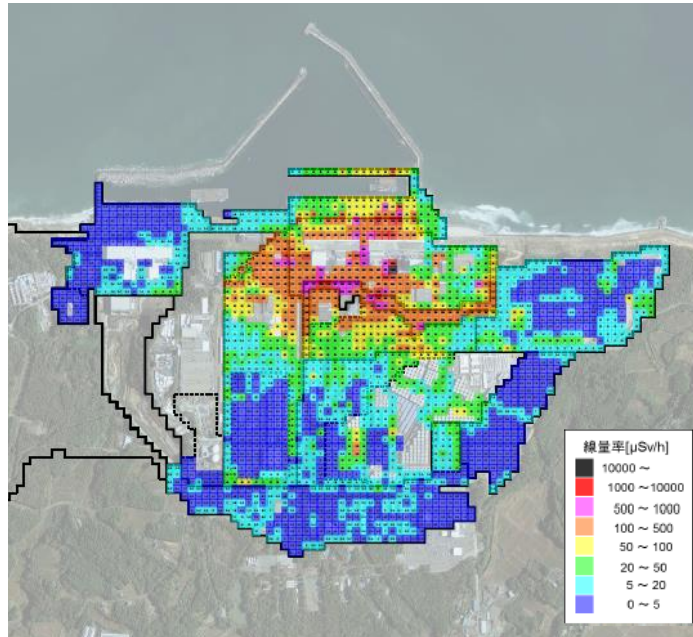


※2021年8月は暫定値

⑧環境線量率の低下

- 構内の環境改善によって、構内全域にわたって環境線量率が低下している。
2020年度時点で、構内の約96%が全面マスク着用を不要とするエリアとなっている。

2014年度



※ 空白部分は未測定エリア

2020年度

