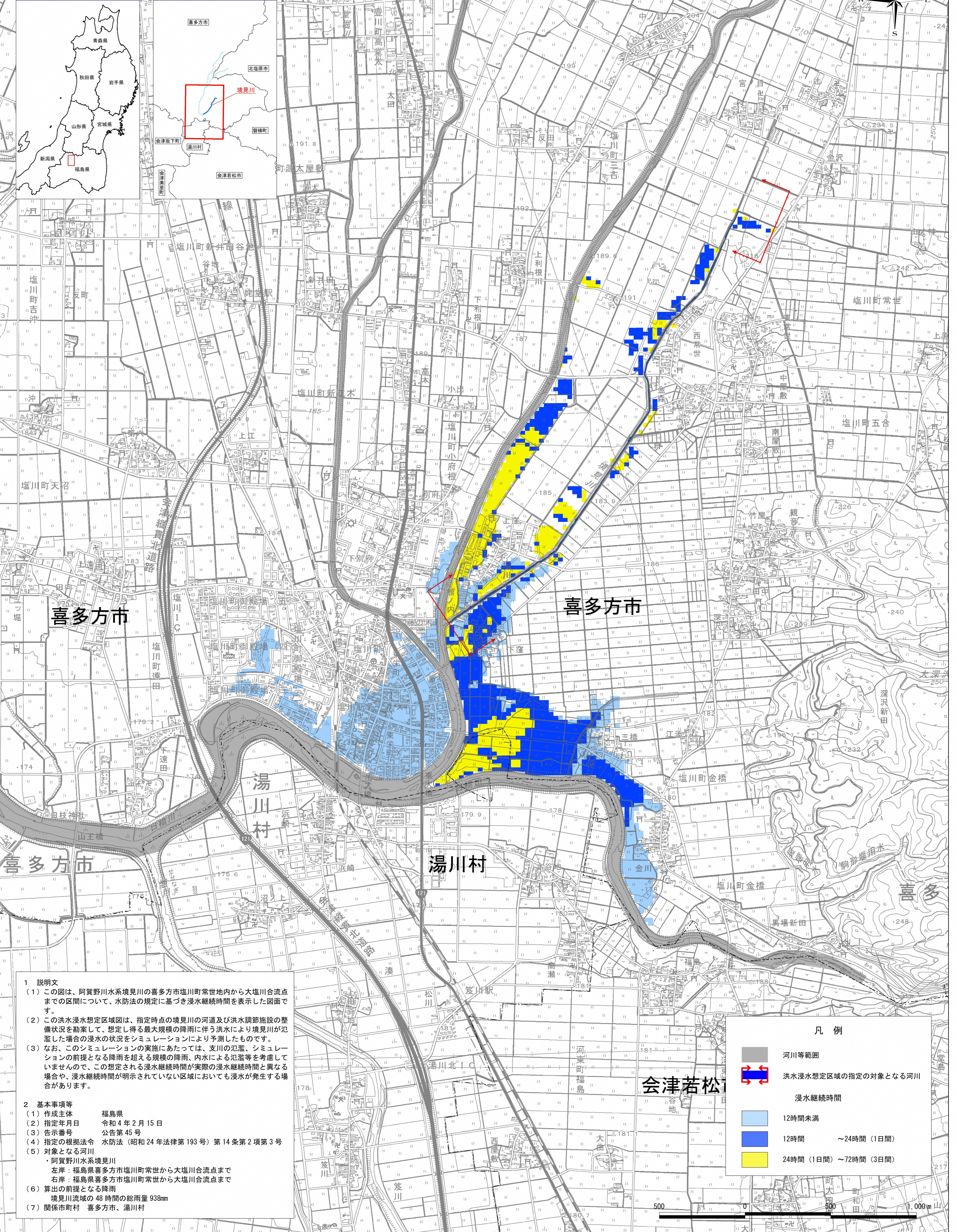


阿賀野川水系境見川 洪水浸水想定区域図（浸水継続時間）

位置図

索引図



- 1 説明文
- この図は、阿賀野川水系境見川の喜多方市塩川町常世地内から大塩川合流点までの区間について、水防法の規定に基づき浸水継続時間を表示した図面です。
 - この洪水浸水想定区域図は、指定時点の境見川の河道及び洪水調節施設の整備状況を勘案して、想定し得る最大規模の降雨に伴う洪水により境見川が氾濫した場合の浸水の状況をシミュレーションにより予測したものです。
 - なお、このシミュレーションの実施にあたっては、支川の氾濫、シミュレーションの前提となる降雨を超える規模の降雨、内水による氾濫等を考慮していませんので、この想定される浸水継続時間が実際の浸水継続時間と異なる場合や、浸水継続時間が明示されていない区域においても浸水が発生する場合があります。
- 2 基本事項等
- | | |
|----------------|--|
| (1) 作成主体 | 福島県 |
| (2) 指定年月日 | 令和4年2月15日 |
| (3) 告示番号 | 公告第45号 |
| (4) 指定の根拠法令 | 水防法（昭和24年法律第193号）第14条第2項第3号 |
| (5) 対象となる河川 | ・阿賀野川水系境見川
左岸：福島県喜多方市塩川町常世地から大塩川合流点まで
右岸：福島県喜多方市塩川町常世地から大塩川合流点まで |
| (6) 算出の前提となる降雨 | 境見川流域の48時間の総雨量938mm |
| (7) 関係市町村 | 喜多方市、湯川村 |

凡例

	河川等範囲
	洪水浸水想定区域の指定の対象となる河川
浸水継続時間	
	12時間未満
	12時間～24時間（1日間）
	24時間（1日間）～72時間（3日間）