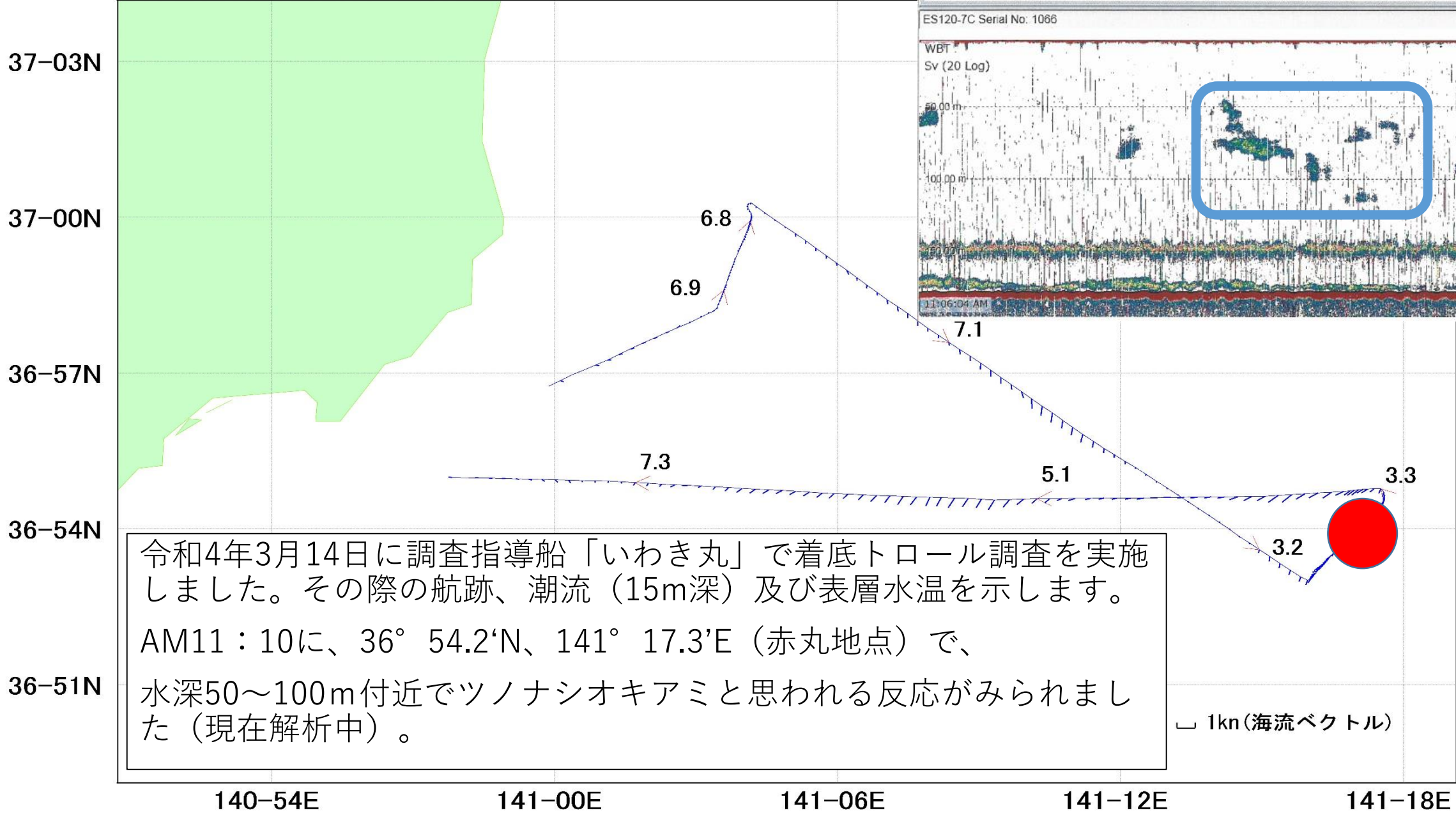


海況速報 (R4.3.14 福島県水産海洋研究センター)



令和4年3月14日に調査指導船「いわき丸」で着底トロール調査を実施しました。その際の航跡、潮流（15m深）及び表層水温を示します。
AM11:10に、36°54.2'N、141°17.3'E（赤丸地点）で、
水深50~100m付近でツノナシオキアミと思われる反応がみられました（現在解析中）。

└ 1kn(海流ベクトル)