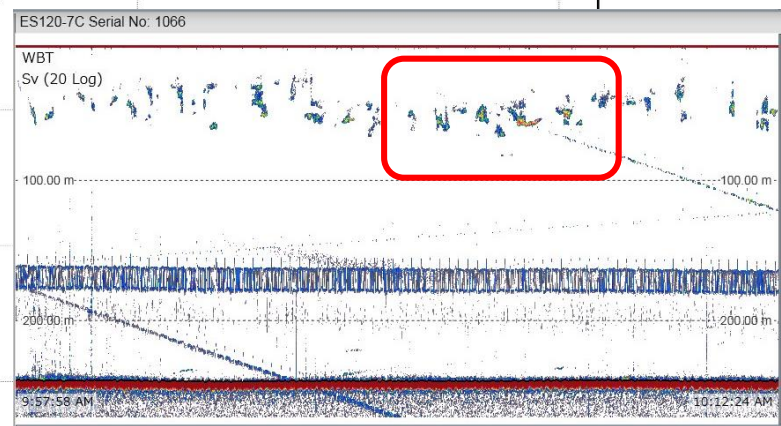
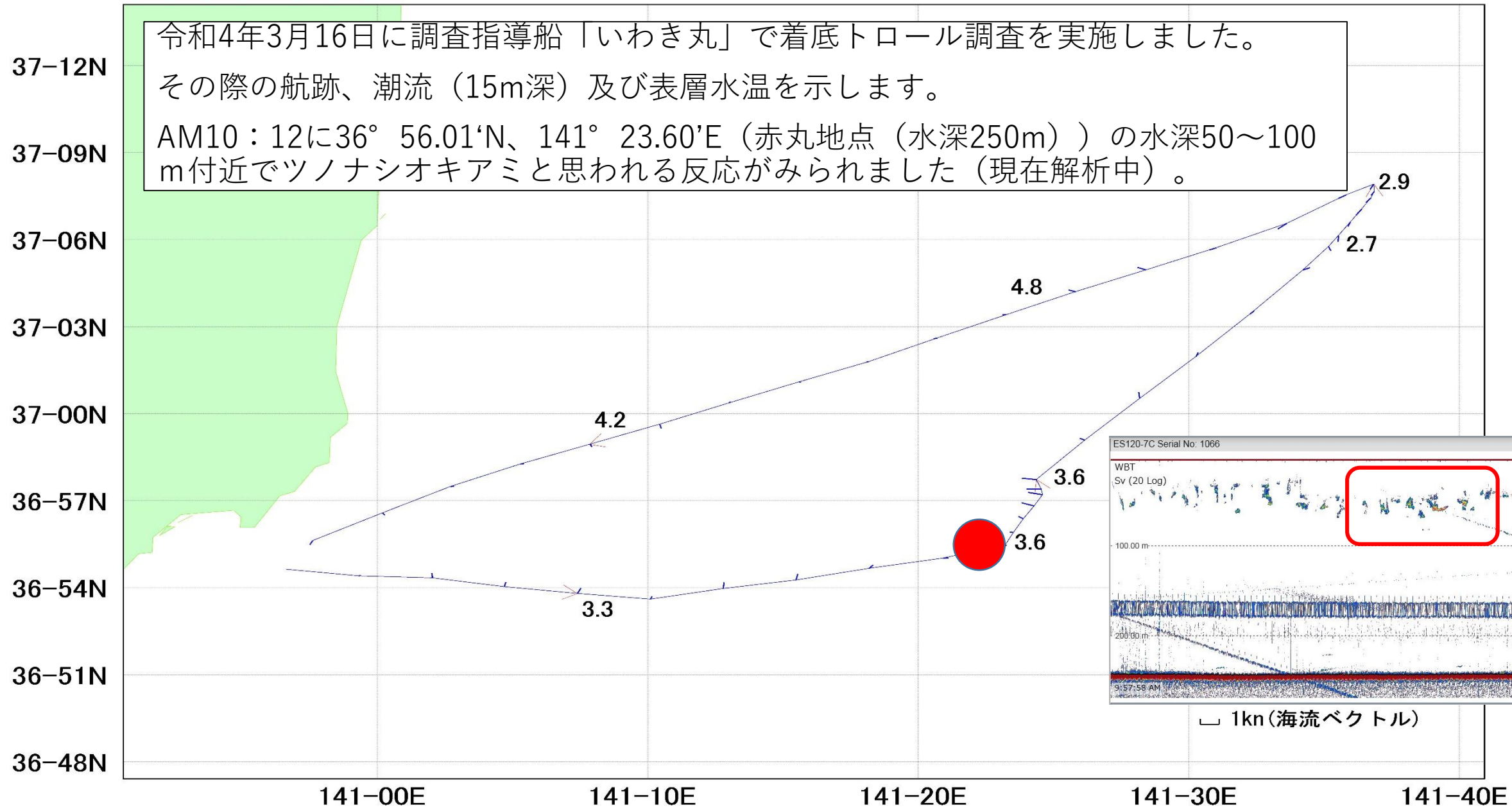


海況速報 (R4.3.16 福島県水産海洋研究センター)

令和4年3月16日に調査指導船「いわき丸」で着底トロール調査を実施しました。
その際の航跡、潮流（15m深）及び表層水温を示します。
AM10:12に36° 56.01'N、141° 23.60'E（赤丸地点（水深250m））の水深50~100m付近でツノナシオキアミと思われる反応がみられました（現在解析中）。



1kn (海流ベクトル)