

国道121号下郷田島バイパス 進捗状況



令和3年度、南会津町長野地区で盛土工と橋梁下部工を実施し、令和4年度も引き続き橋梁下部工等を進めています。



事業の目的

豊かな自然や文化を活かした安全で安心できる地域づくりや、交流圏の拡大による産業振興を支援する高速交通網を整備しています。

- ### 事業の概要
- ◆ 計画延長 約11km
 - 自動車専用道路 約10km
 - 一般道路 約1km
 - ◆ 車道幅 7.0m(片側一車線)
 - ◆ 平成27年度事業着手

国道118号若郷 落石対策進捗状況

工事着手前
(平成27年度)



令和4年3月末現在
事業進捗率100%



ロープネット工



高エネルギー吸収型
落石防止柵工

令和2年度は、ロープネット工等の整備を進めました。令和3年度は引き続き工事を進め、工区完了を目指します。

事業の目的

落石の発生を抑え、国道への落石被害を予防するため、落石防護のためのロープネット工等を整備しています。

事業の概要

- ◆ 落石防護工 134m
- ◆ 平成24年度着工
- ◆ 令和3年度完了目標

下郷町小沼崎地内

位置図



国道118号小沼崎バイパス 進捗状況

令和4年3月末現在
事業進捗率81%

下郷大橋
完成予想図



下郷大橋
令和4年3月



田代トンネル
令和4年3月



令和3年度は下郷大橋の上部工工事を進めます。
また、田代トンネルは、舗装工事、設備工事を行います。

事業の目的

急峻な地形のため、急カーブが多く、異常気象による通行止めや交通事故が発生していることから、円滑で安全な交通を確保するため、新しい道路を整備しています。

事業の概要

- ◆ 計画延長 1,530m
内、田代トンネル678m
下郷大橋 343m
- ◆ 車道幅 7.0m(片側一車線)
- ◆ 平成14年度着工

位置図



国道121号豊成③ 落石対策進捗状況

工事着手前
(平成29年度)



令和4年3月末現在
事業進捗率71%



下郷大字豊成地内

令和2年度は、落石を抑えるための落石防護柵工等の整備を進めました。引き続き整備を進めてまいります。

事業の目的

落石の発生を抑え、国道への落石被害を予防するため、落石防護のための覆い式ネット工等を整備しています。

事業の概要

- ◆ 落石防護柵工外 155m
- ◆ 平成29年度着工
- ◆ 令和3年度完了目標

位置図



国道352号湯出ノ沢工区 進捗状況

事業着手前
(平成24年度)



スノーシェッド工事状況



令和4年3月末現在
事業進捗率95%

全体写真



檜枝岐村字大根卸地内

令和3年度は、スノーシェッド工事が完了しました。
令和4年度は、スノーシェッド内の舗装工を実施します。

事業の目的

平成25年2月に走路距離約2kmに及ぶ大規模な雪崩が発生したため、安全・安心な交通を確保するため、スノーシェッドを整備します。

事業の概要

- ◆ 計画延長 200m
内 スノーシェッド45m
- ◆ 車道幅 6.0m(片側一車線)
- ◆ 平成29年2月着工

位置図



国道352号見通工区 進捗状況

工事着手前
(平成24年度)

令和4年3月末現在
事業進捗率30%



檜枝岐村大字見通地内

令和3年度は、見通橋の下部工工事を進めています。

事業の目的

道幅が狭く、また橋の前後が急カーブとなっており、事故の危険性が高いことから、円滑で安全な交通を確保するため、新しい道路を整備しています。

事業の概要

- ◆ 計画延長 780m
内、見通橋70m
- ◆ 道路幅 9.25m
(片側一車線、片側歩道)
- ◆ 平成24年度事業着手

位置図



尾瀬沼園地再整備事業進捗状況

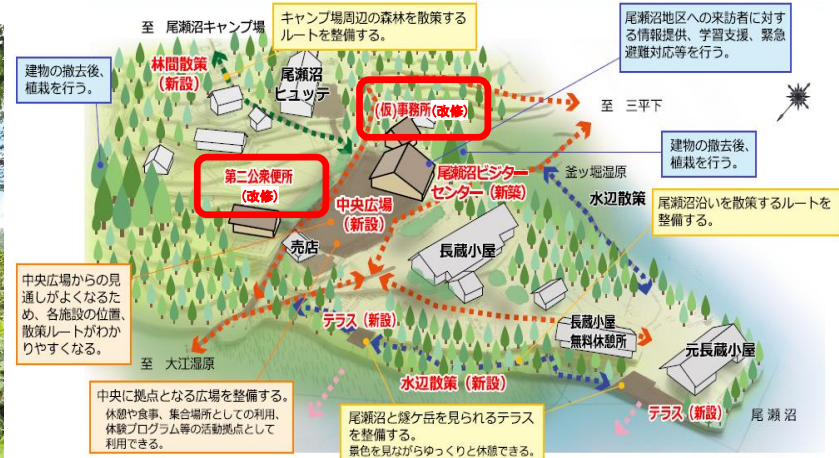
○ 25% (R4.3末時点)



【旧保護官事務所】



【第2公衆便所】



整備概要

尾瀬国立公園の福島県側の主要な利用拠点である尾瀬沼周辺施設の再整備事業に着手しております。令和2年度にビジターセンターが完成し、令和3年度は、旧保護官事務所・第2公衆便所の改修工事を行っております。



事業の目的

尾瀬沼地区の自然条件や利用環境の現状を踏まえ、施設の適正な維持管理に資するとともに、尾瀬沼を核とした尾瀬国立公園の利用の質及び尾瀬沼地区の魅力の向上を目的としている。

事業の概要

- ・ビジターセンター新築 約560㎡
- ・旧保護官事務所改修 約110㎡
- ・第2公衆便所改修 約120㎡
- ・中央広場整備
- ・園地歩道整備

国道289号入叶津道路 進捗状況

令和4年3月末現在
事業進捗率78%

八十里越旧街道



スノーシート工事状況



スノーシールド工事状況



令和3年度は、雪崩危険箇所のスノーシート・スノーシールド工事、ロードキル対策の擁壁工事、防護柵工事などを進めています。

事業の目的

通行不能区間の解消を図り、福島県と新潟県の交流を強化するため、新しい道路を整備しています。

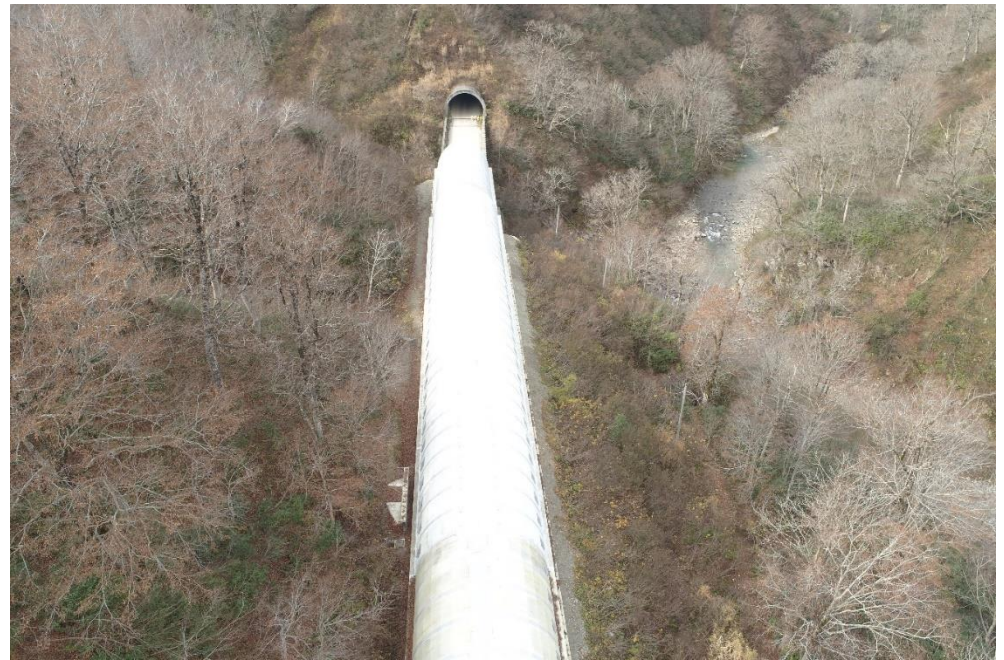
事業の概要

- ◆ 計画延長 7,810m
内、トンネル2基、橋梁7基
スノーシート、スノーシールド
- ◆ 車道幅 6.0m(片側一車線)
- ◆ 昭和48年度着工

只見町大字叶津地内

位置図





国道289号田中工区 進捗状況

工事着手前
(平成27年度)

令和4年3月末現在
事業進捗率65%



令和3年度は、只見停車場線の道路改良工事を進めています。
また、令和4年度は国道289号の道路改良工事を施工する予定です。

事業の目的

道幅が狭く、歩道も無いため、歩行者の安全な通行に支障があることから、道路の拡幅と歩道整備を進め、良好なまちづくりに寄与します。

事業の概要

- ◆ 計画延長 400m
- ◆ 道路幅 11.5m
(片側一車線、両側歩道)
- ◆ 平成25年度事業着手

只見町大字只見地内

位置図



只見川 河川改修 進捗状況

事業着手前（被災状況）
（平成23年7月）

令和4年3月末現在
事業進捗率18%

河道掘削（五礼橋下流）を実施します。

事業の目的

人家への浸水被害の軽減を図るため、堤防の嵩上げ、護岸工等の整備を進めます。

事業の概要

- ◆河川改修事業
全体延長5,300m
- ◆平成27年度着工

位置図



今年度の事業

《 工事 》

- ◆築堤護岸
（只見町只見地内（新町工区））
L=280.0m A=2,900.0m²
- ◆護岸工
（只見町八木沢地内（八木沢工区））
L=300.0m A=950.0m²



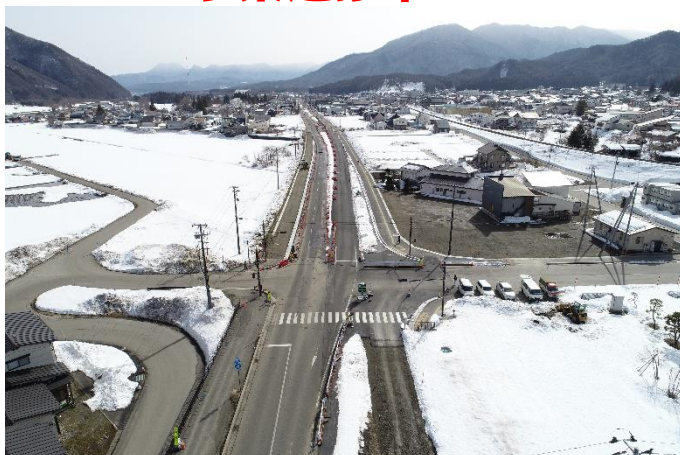
国道289号田島バイパス

進捗状況

工事着手前
(平成22年度)



令和4年3月末現在
事業進捗率85%



鎌倉崎工区
の様子



南会津町田島地内

令和3年度は道路改良工事と舗装工事を進めています。
また、鎌倉崎工区では会津鉄道(株)の松ノ下跨道橋架替工事は完了しました。

事業の目的

田島中心市街地の混雑解消と、南会津町が実施する区画整理事業と連携した街づくりを支援するため、新しい道路を整備しています。

事業の概要

- ◆ 計画延長 2,180m
内、新大門橋 24m
- ◆ 車道幅 6.5m(片側一車線)
- ◆ 平成 7年度着工

位置図



国道352号中山峠 町村合併支援道路 進捗状況

事業着手前
(平成19年度)



令和4年3月末現在
事業進捗率72%

南会津町滝原地内

令和3年度は、(仮称)龍神橋の設計を行っています。

事業の目的

急峻な地形のため、幅員が狭く、急勾配・急カーブが多いことから、円滑で安全な交通を確保し、町村合併した二つの地域の結びつきを強くするため、新しいトンネルと橋を整備しています。

事業の概要

- ◆ 計画延長 2,205m
新中山トンネル522m、銀竜橋 155m、金龍橋 108m、(仮)龍神橋131.5m
- ◆ 無散水消雪 1,380m
- ◆ 車道幅 6.0m(片側一車線)
- ◆ 平成19年度着工

位置図



宮ノ沢 土砂災害対策 進捗状況

事業着手前
(平成31年度)



施工状況
(令和4年3月)



令和4年3月末現在
事業進捗率35%

令和3年6月に工事用道路が完成し、今後は砂防えん堤工に着手します。令和4年度は前庭保護工、流路工に着手。

事業の目的

土石流の発生を抑え、下流にある家屋や町道を守るため、砂防えん堤の整備を進めています。

事業の概要

- ◆砂防えん堤工
 - ・前庭保護工・流末水路工
- ◆管理用道路工
- ◆令和2年度着工

位置図



事業の概要

- 《 工事 》
- ◆砂防えん堤工
(南会津町丹藤地内)
L=57m

阿賀川 河川改修 進捗状況

工事着工前
(令和3年4月)



令和4年3月末現在
事業進捗率60%

護岸工、河道掘削を実施します。

事業の目的

人家への浸水被害の軽減を図るため、堤防の嵩上げ、護岸工等の整備を進めます。

事業の概要

- ◆河川改修事業
全体延長354.6m
護岸工A=3,254.8^m²
- ◆令和2年度着手

位置図



今年度の事業

《 工事 》

- ◆築堤護岸
(南会津町糸沢地内(糸沢橋下流))
L=199.4m A=1,909.8^m²