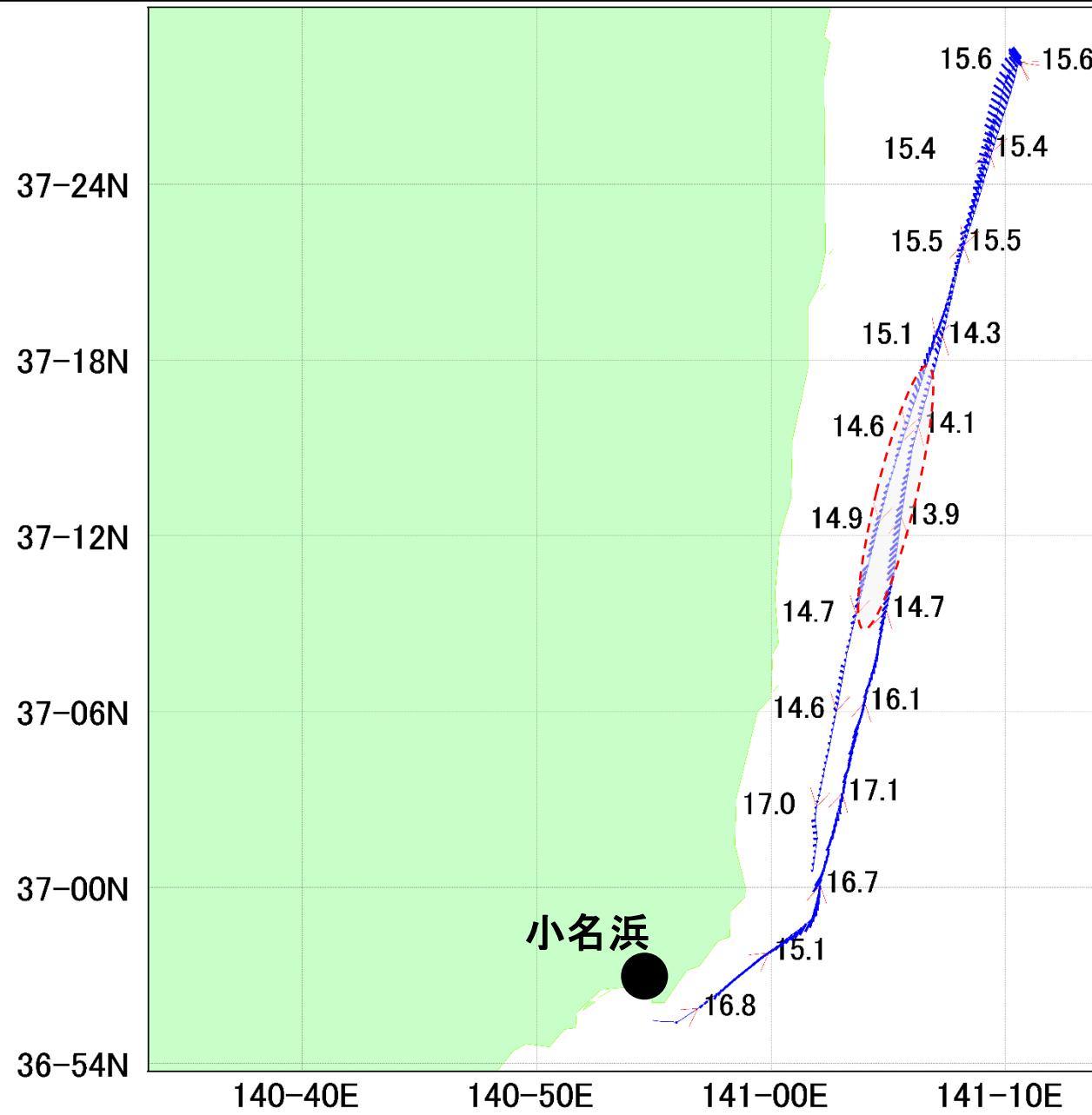
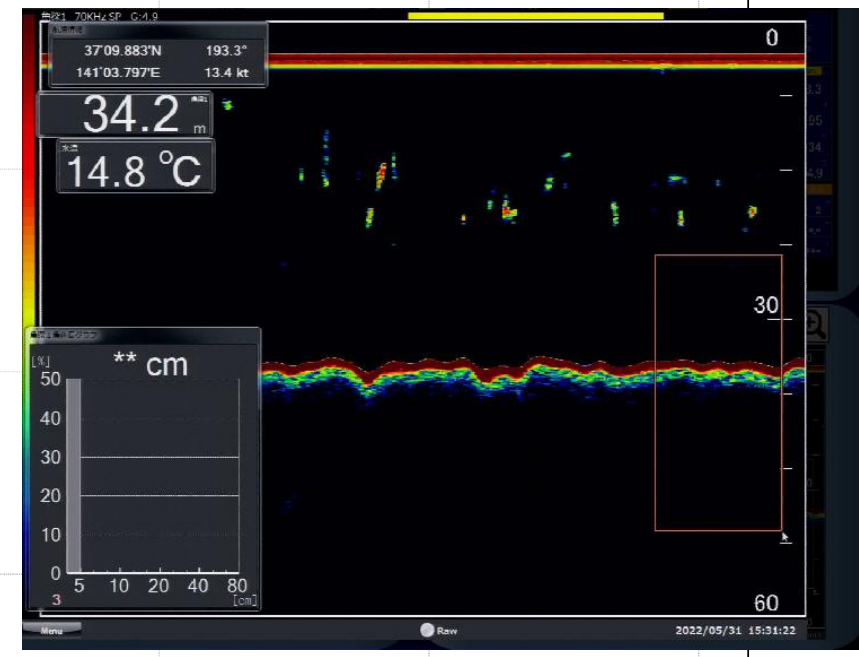


海況速報 (R4.6.1 福島県水産海洋研究センター)



令和4年5月31日に、調査指導船「いわき丸」で試験研究のためのサンプル採集を実施しました。その際の航跡、潮流(15m深)、表層水温を示します。航跡図中の赤点線枠周辺にて中層(15~20m下)に魚探反応がありました(下図)。



1kn(海流ベクトル)