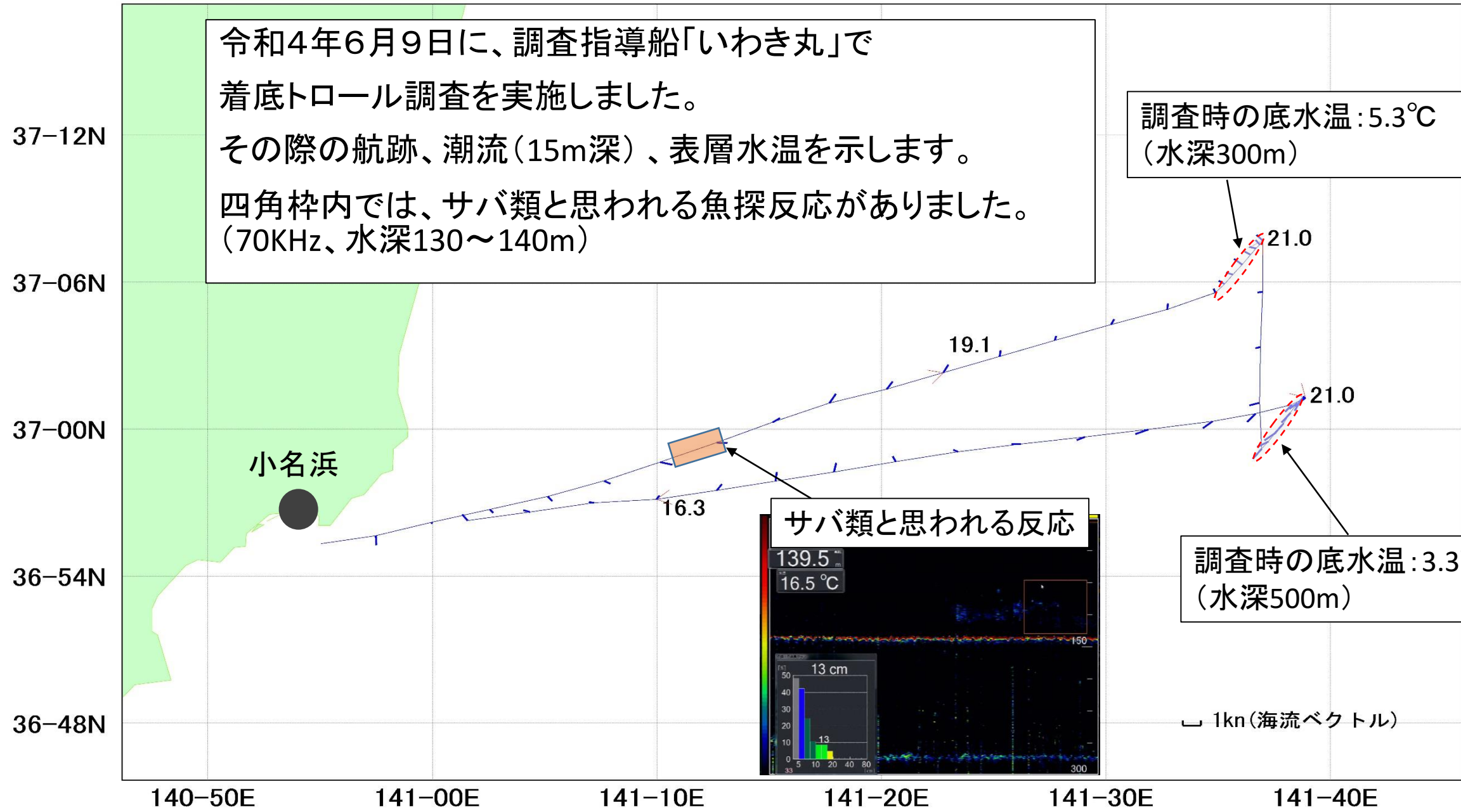


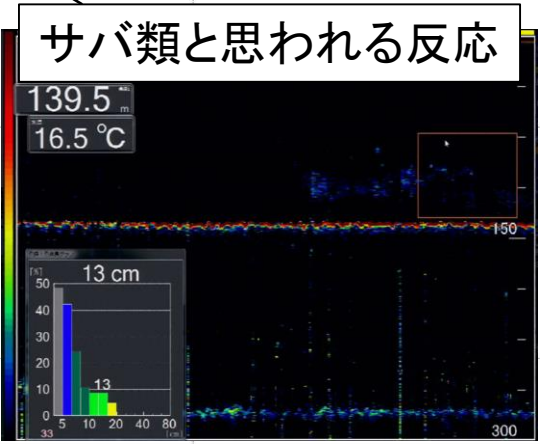
海況速報 (R4.6.9 福島県水産海洋研究センター)

令和4年6月9日に、調査指導船「いわき丸」で着底トロール調査を実施しました。
その際の航跡、潮流(15m深)、表層水温を示します。
四角枠内では、サバ類と思われる魚探反応がありました。
(70KHz、水深130~140m)



調査時の底水温: 5.3°C
(水深300m)

調査時の底水温: 3.3°C
(水深500m)



┌ 1kn (海流ベクトル)