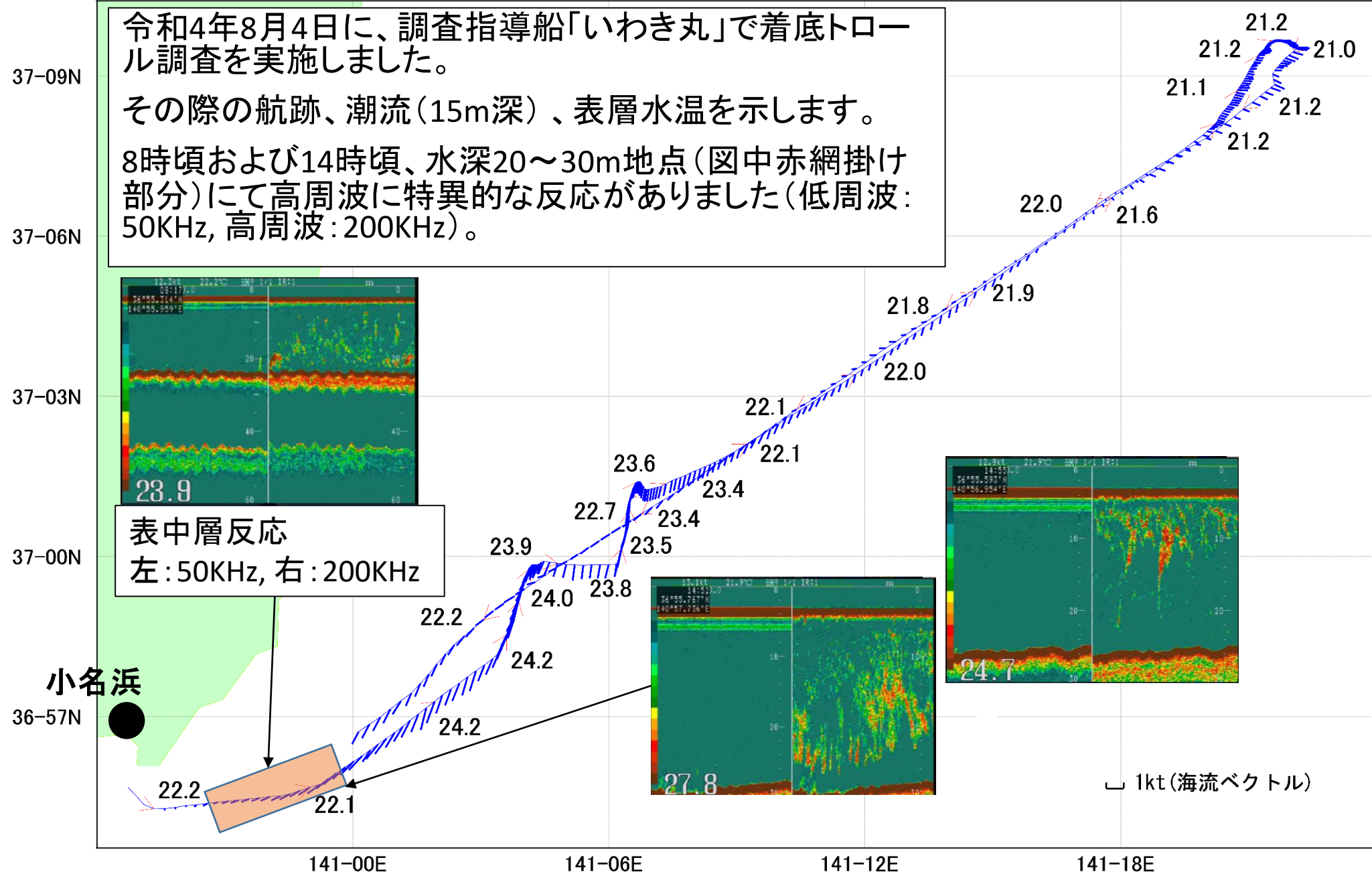


海況速報 (R4.8.4 福島県水産海洋研究センター)

令和4年8月4日に、調査指導船「いわき丸」で着底トロール調査を実施しました。
 その際の航跡、潮流(15m深)、表層水温を示します。
 8時頃および14時頃、水深20~30m地点(図中赤網掛け部分)にて高周波に特異的な反応がありました(低周波: 50KHz, 高周波: 200KHz)。



表中層反応
 左: 50KHz, 右: 200KHz

小名浜

┌ 1kt (海流ベクトル)