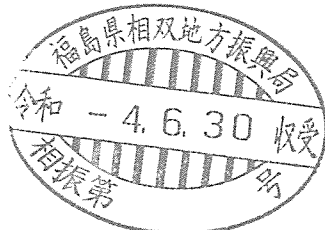


産業廃棄物処理計画実施状況報告書

令和 4 年 6 月 30 日

福島県知事 殿



提出者

住 所 東京都千代田区内幸町二丁目2番3号

氏 名 JFEエンジニアリング株式会社 代表取締役社長 大下 元

(法人にあつては、名称及び代表者の氏名)

電話番号 045-505-7703(担当部署)

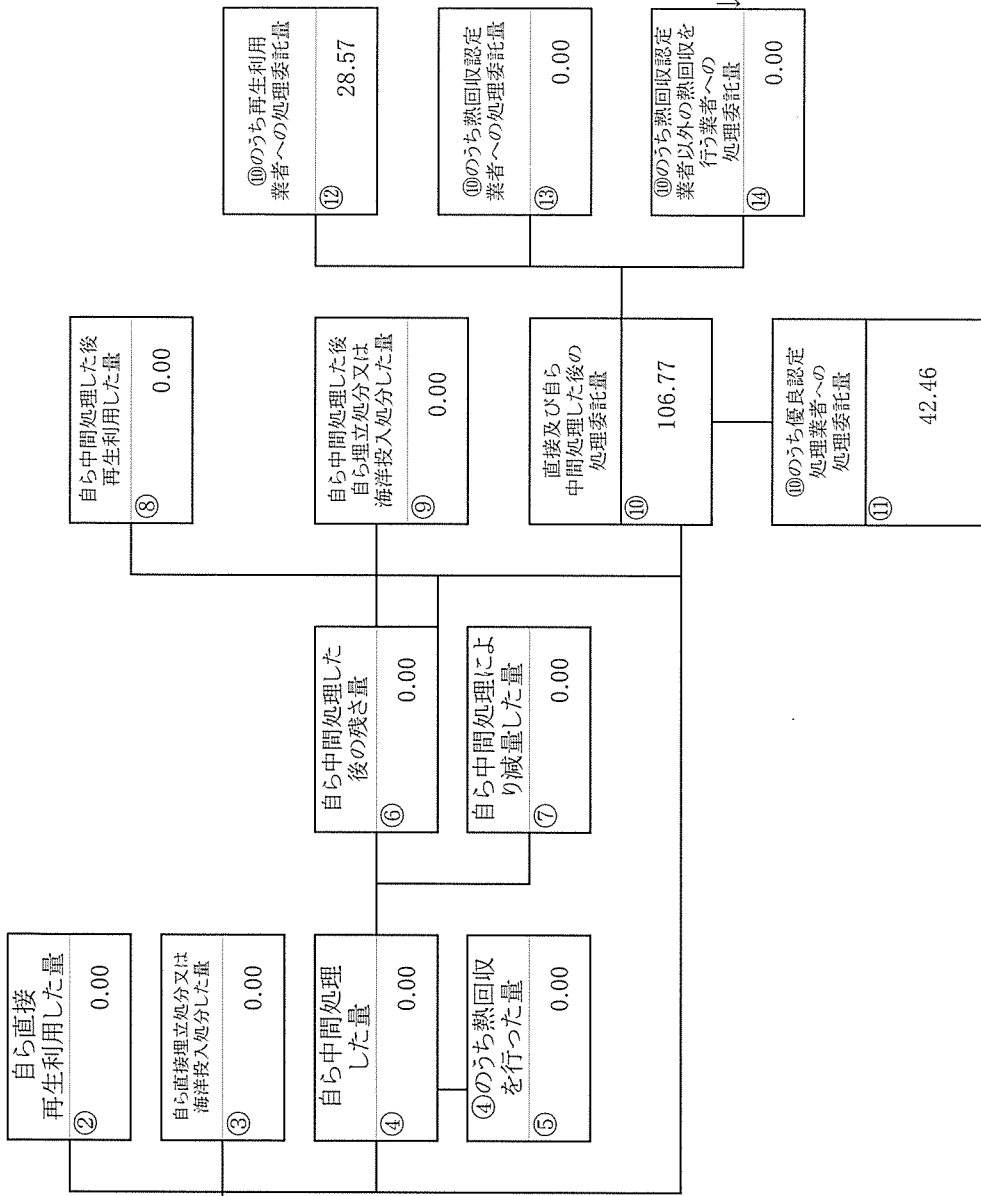
廃棄物の処理及び清掃に関する法律第12条第10項の規定に基づき、令和3年度の産業廃棄物処理計画の実施状況を報告します。

事業場の名称	JFEエンジニアリング株式会社 (神奈川県横浜市鶴見区末広町二丁目1番地)
事業場の所在地	福島県 管轄内建設工事(工事現場:双葉郡葛尾村 JFE葛尾作業所(解体)建設工事 他9件)
事業の種類	0611 一般土木建設工事業
産業廃棄物処理計画における計画期間	令和3年4月1日 ~ 令和4年3月31日まで

産業廃棄物処理計画における目標値

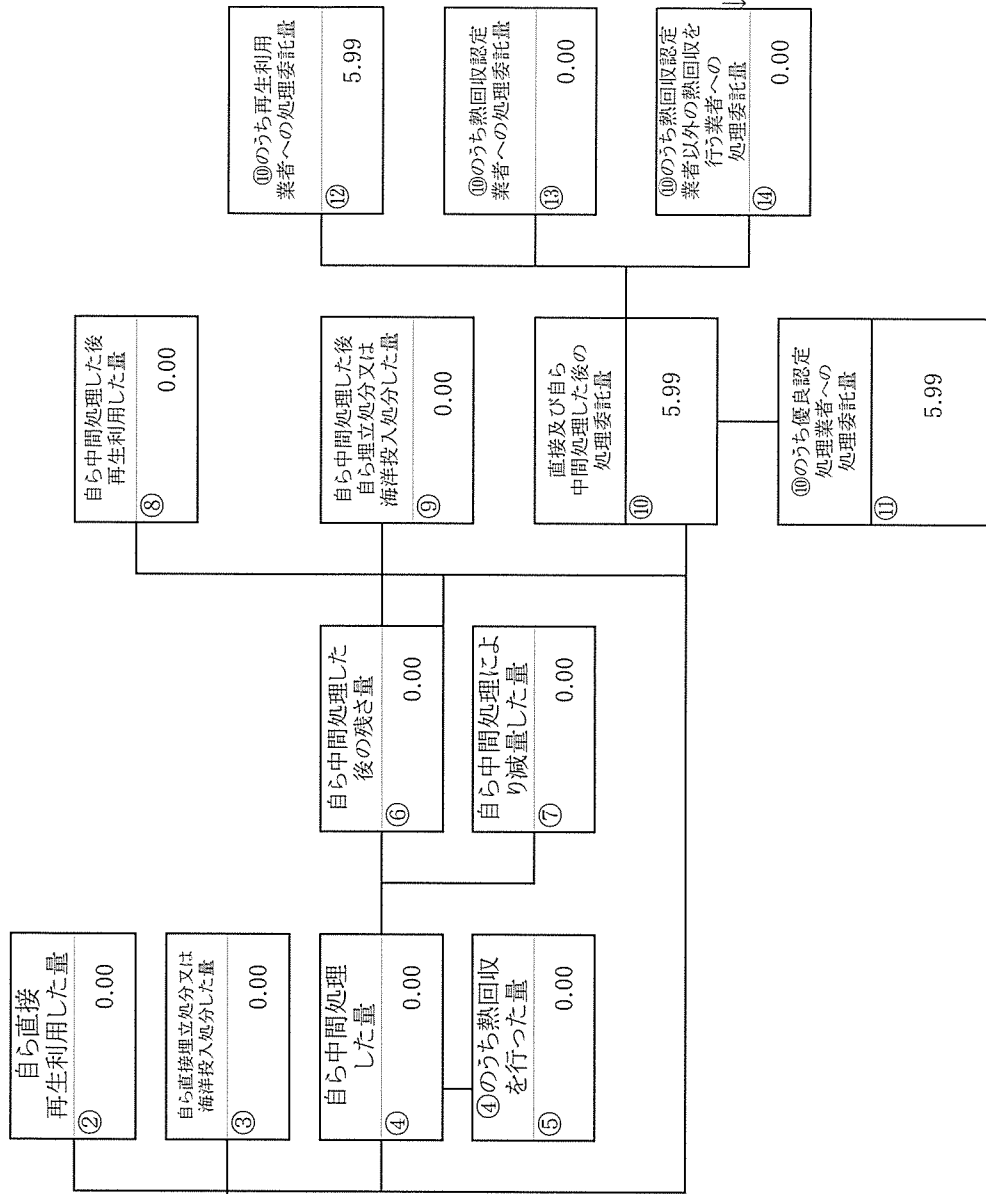
項目	目標値	項目	目標値
排出量	15.10 t	全処理委託量	15.10 t
自ら再生利用を行う産業廃棄物の量	0.00 t	優良認定処理業者への処理委託量	0.00 t
自ら熱回収を行う産業廃棄物の量	0.00 t	再生利用業者への処理委託量	1.80 t
自ら中間処理により減量する産業廃棄物の量	0.00 t	認定熱回収業者への処理委託量	0.00 t
自ら埋立処分又は海洋投入処分を行う産業廃棄物の量	0.00 t	認定熱回収業者以外の熱回収を行う業者への処理委託量	0.00 t
※事務処理欄			

計画の実施状況 (産業廃棄物の種類：汚泥)



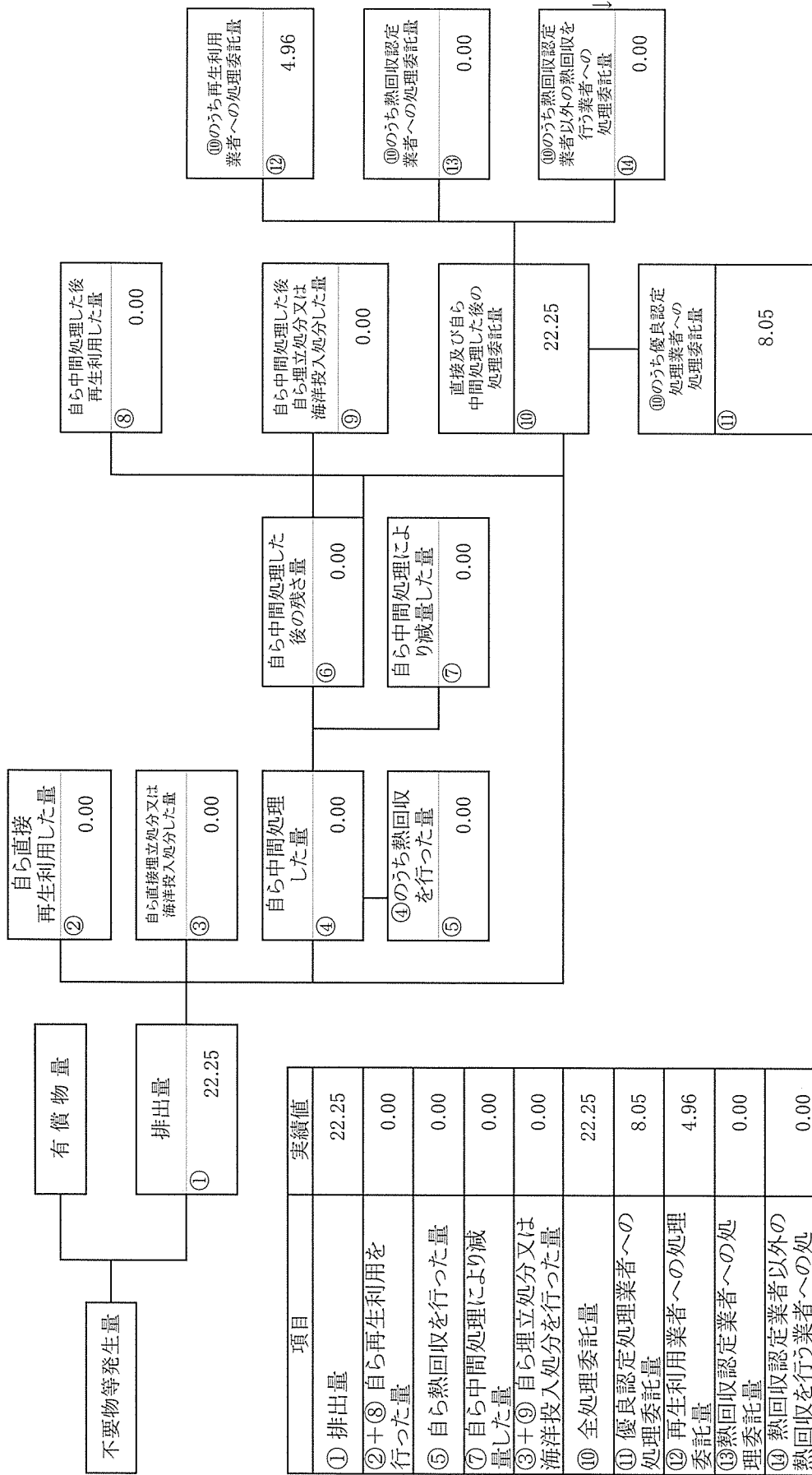
項目	実績値
① 排出量	106.77
②+⑧ 自ら再生利用を行った量	0.00
⑤ 自ら熱回収を行った量	0.00
⑦ 自ら中間処理により減量した量	0.00
③+⑨ 自ら埋立処分又は海洋投入処分を行った量	0.00
⑩ 全処理委託量	106.77
⑪ 優良認定処理業者への処理委託量	42.46
⑫ 再生利用業者への処理委託量	28.57
⑬ 熱回収認定業者への処理委託量	0.00
⑭ 熱回収認定業者以外の熱回収を行う業者への処理委託量	0.00

計画の実施状況 (産業廃棄物の種類： 廃油)



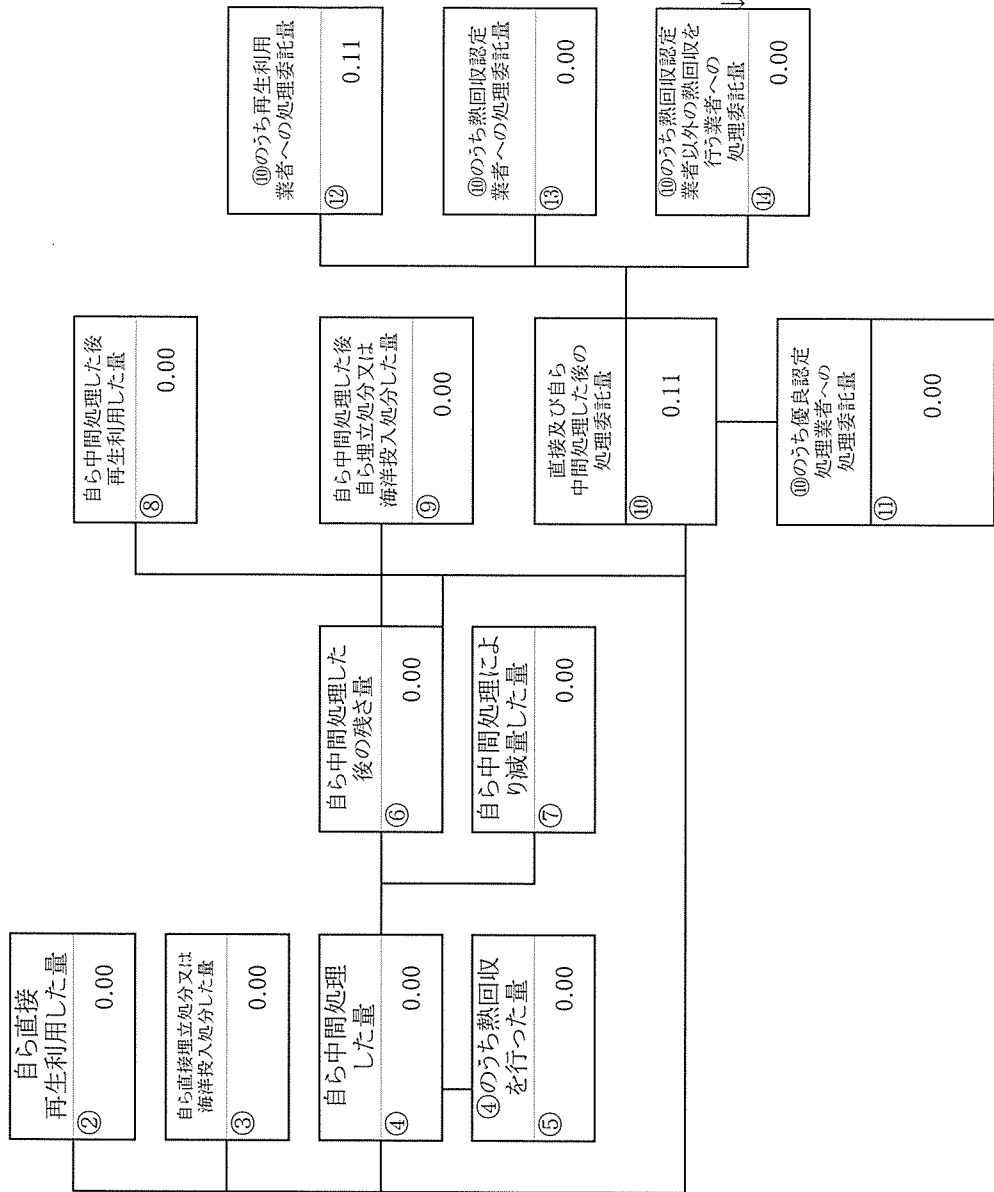
項目	実績値
① 排出量	5.99
②+⑧ 自ら再生利用を行った量	0.00
⑤ 自ら熱回収を行った量	0.00
⑦ 自ら中間処理により減量した量	0.00
③+⑨ 自ら埋立処分又は海洋投入処分を行った量	0.00
⑩ 全処理委託量	5.99
⑪ 優良認定処理業者への処理委託量	5.99
⑫ 再生利用業者への処理委託量	5.99
⑬ 熱回収認定業者への処理委託量	0.00
⑭ 熱回収認定業者以外の熱回収を行う業者への処理委託量	0.00

計画の実施状況 (産業廃棄物の種類： 廃プラスチック類)



項目	実績値
① 排出量	22.25
②+⑧ 自ら再生利用を行った量	0.00
⑤ 自ら熱回収を行った量	0.00
⑦ 自ら中間処理により減量した量	0.00
③+⑨ 自ら埋立処分又は海洋投入処分を行った量	0.00
⑩ 全処理委託量	22.25
⑪ 優良認定処理業者への処理委託量	8.05
⑫ 再生利用業者への処理委託量	4.96
⑬ 熱回収認定業者への処理委託量	0.00
⑭ 熱回収認定業者以外の熱回収を行う業者への処理委託量	0.00

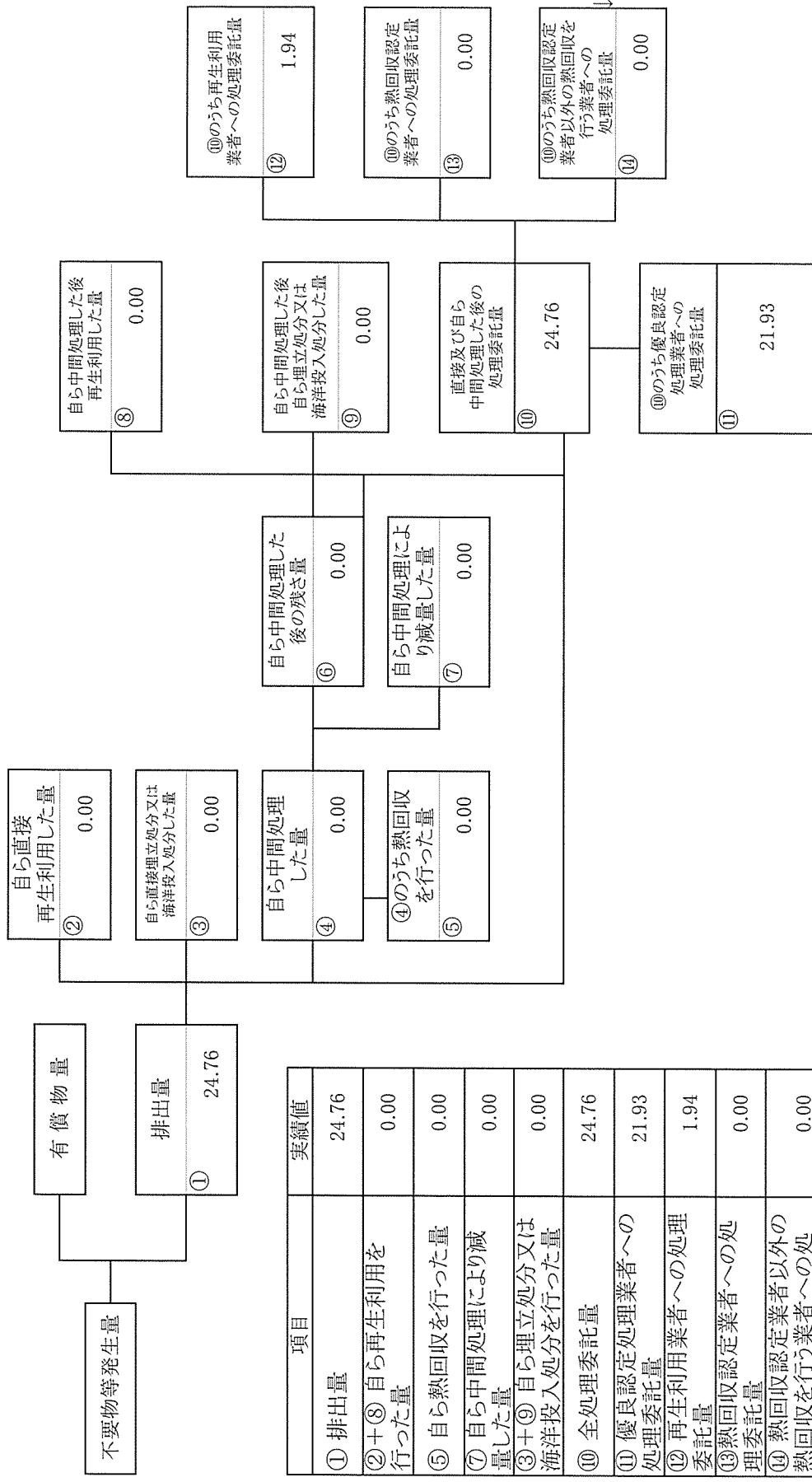
計画の実施状況 (産業廃棄物の種類：紙くず)



項目	実績値
① 排出量	0.11
②+⑧ 自ら再生利用を行った量	0.00
⑤ 自ら熱回収を行った量	0.00
⑦ 自ら中間処理により減量した量	0.00
③+⑨ 自ら埋立処分又は海洋投入処分を行った量	0.00
⑩ 全処理委託量	0.11
⑪ 優良認定処理業者への処理委託量	0.00
⑫ 再生利用業者への処理委託量	0.11
⑬ 熱回収認定業者への処理委託量	0.00
⑭ 熱回収認定業者以外の熱回収を行う業者への処理委託量	0.00

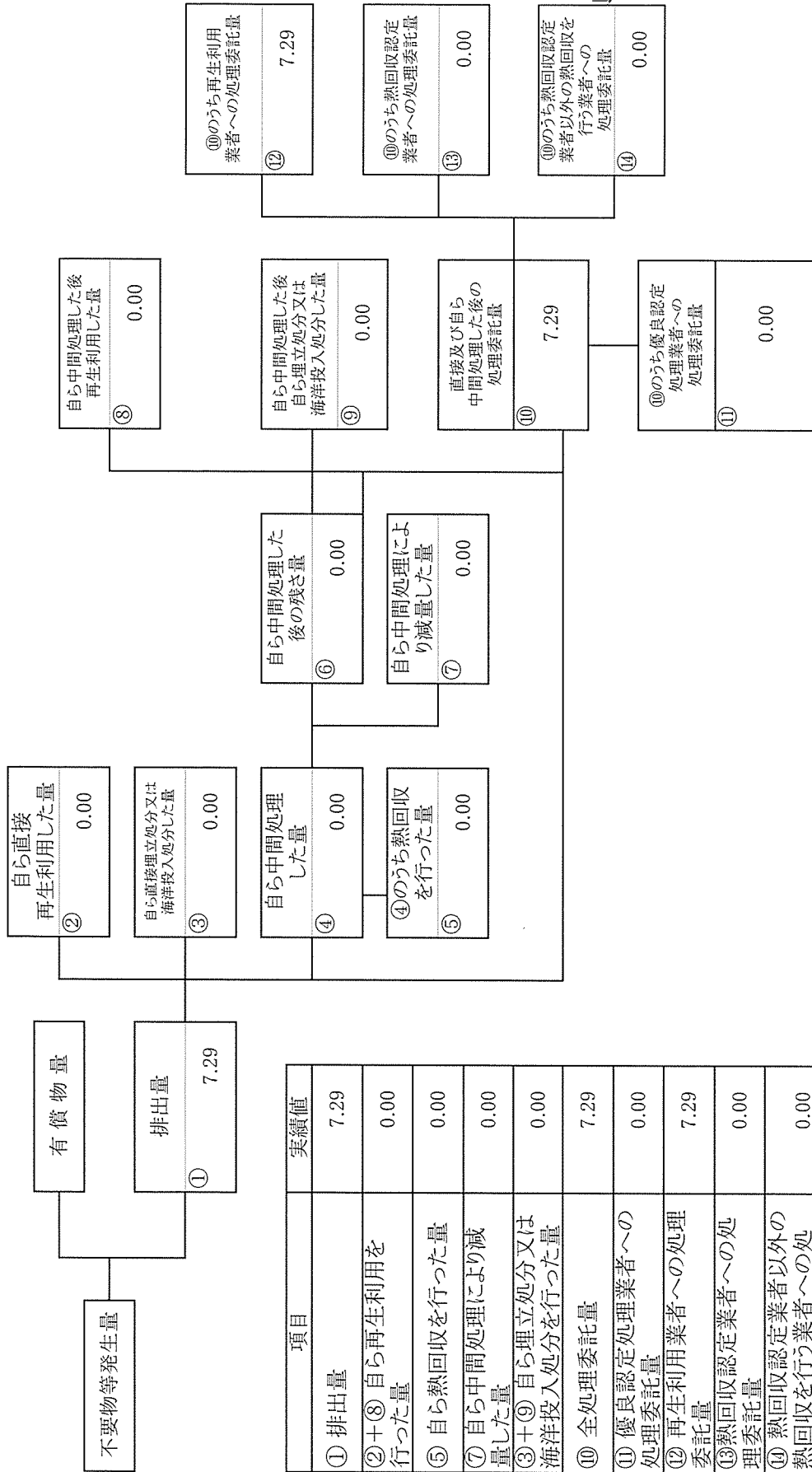
(産業廃棄物の種類： 木くず)

計画の実施状況



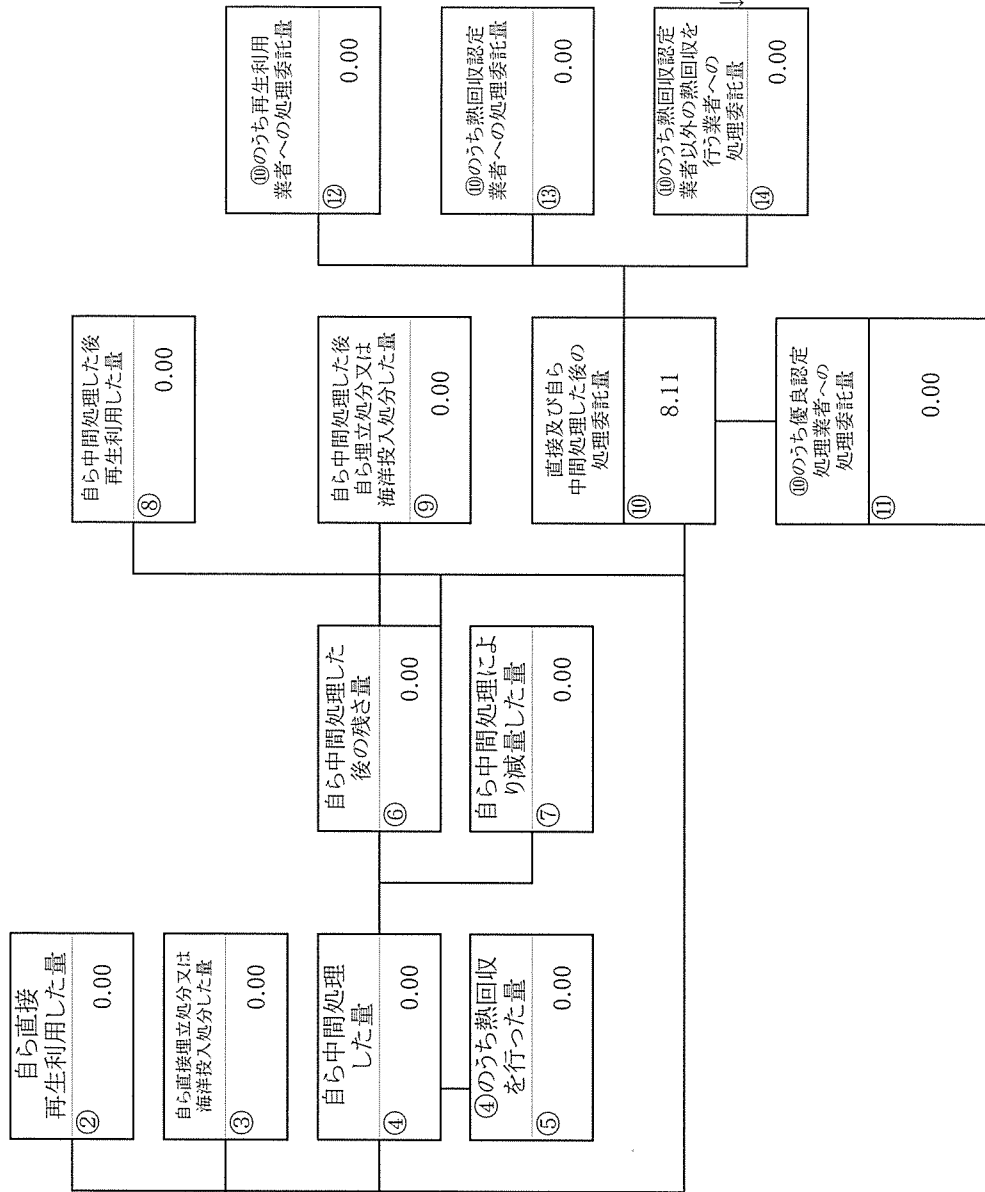
項目	実績値
① 排出量	24.76
②+⑧ 自ら再生利用を行った量	0.00
⑤ 自ら熱回収を行った量	0.00
⑦ 自ら中間処理により減量した量	0.00
③+⑨ 自ら埋立処分又は海洋投入処分を行った量	0.00
⑩ 全処理委託量	24.76
⑪ 優良認定処理業者への処理委託量	21.93
⑫ 再生利用業者への処理委託量	1.94
⑬ 熱回収認定業者への処理委託量	0.00
⑭ 熱回収認定業者以外の熱回収を行う業者への処理委託量	0.00

計画の実施状況 (産業廃棄物の種類： 金属くず)



項目	実績値
① 排出量	7.29
②+⑧ 自ら再生利用を行った量	0.00
⑤ 自ら熱回収を行った量	0.00
⑦ 自ら中間処理により減量した量	0.00
③+⑨ 自ら埋立処分又は海洋投入処分を行った量	0.00
⑩ 全処理委託量	7.29
⑪ 優良認定処理業者への処理委託量	0.00
⑫ 再生利用業者への処理委託量	7.29
⑬ 熱回収認定業者への処理委託量	0.00
⑭ 熱回収認定業者以外の熱回収を行う業者への処理委託量	0.00

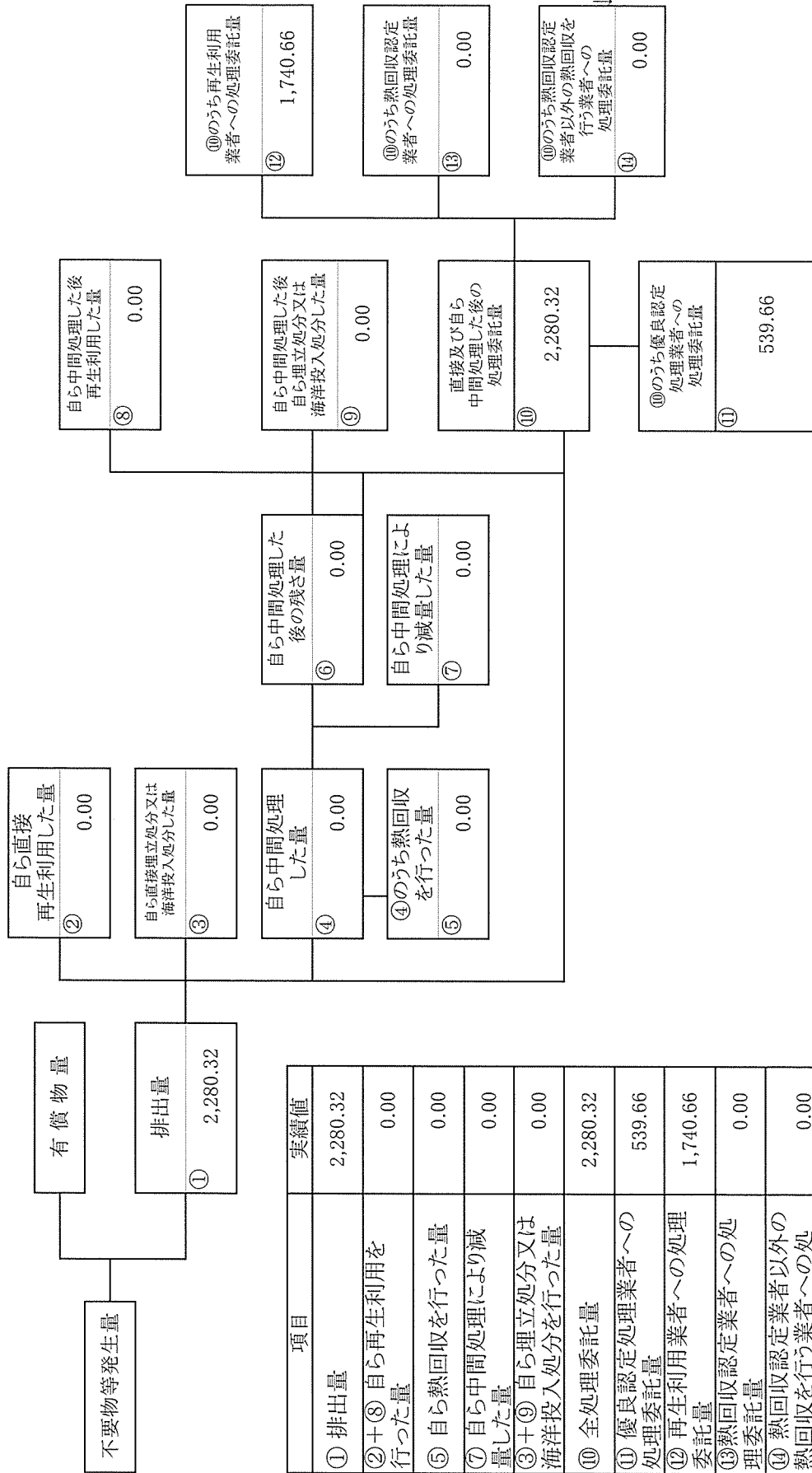
計画の実施状況 (産業廃棄物の種類： ガラス陶器くず)



項目	実績値
① 排出量	8.11
②+⑧ 自ら再生利用を行った量	0.00
⑤ 自ら熱回収を行った量	0.00
⑦ 自ら中間処理により減量した量	0.00
③+⑨ 自ら理立処分又は海洋投入処分を行った量	0.00
⑩ 全処理委託量	8.11
⑪ 優良認定処理業者への処理委託量	0.00
⑫ 再生利用業者への処理委託量	0.00
⑬ 熱回収認定業者への処理委託量	0.00
⑭ 熱回収認定業者以外の熱回収を行う業者への処理委託量	0.00

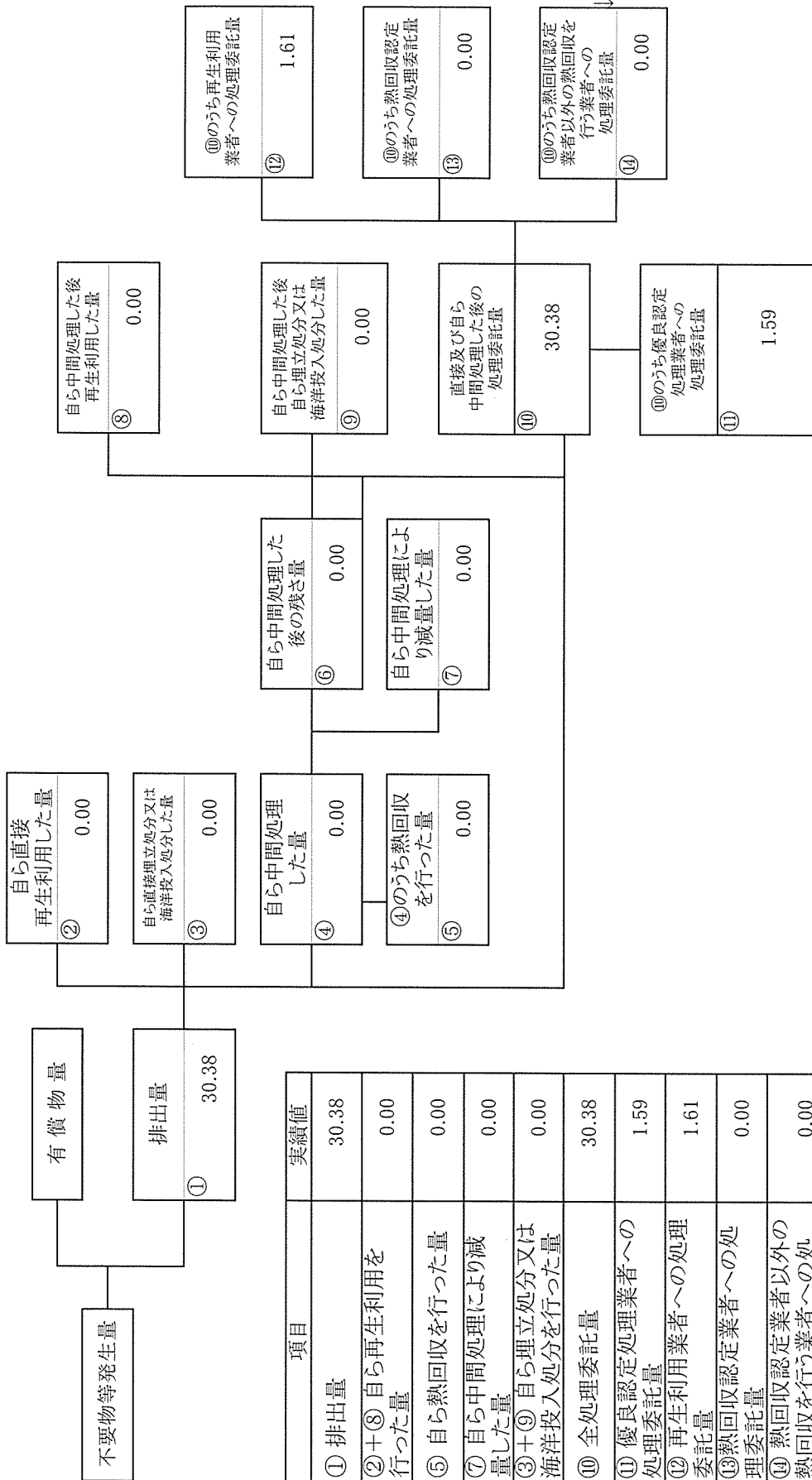
(産業廃棄物の種類： がれき類)

計画の実施状況



項目	実績値
① 排出量	2,280.32
②+⑧ 自ら再生利用を行った量	0.00
⑤ 自ら熱回収を行った量	0.00
⑦ 自ら中間処理により減量した量	0.00
③+⑨ 自ら埋立処分又は海洋投入処分を行った量	0.00
⑩ 全処理委託量	2,280.32
⑪ 優良認定処理業者への処理委託量	539.66
⑫ 再生利用業者への処理委託量	1,740.66
⑬ 熱回収認定業者への処理委託量	0.00
⑭ 熱回収認定業者以外の熱回収を行う業者への処理委託量	0.00

計画の実施状況 (産業廃棄物の種類：混合廃棄物)



項目	実績値
① 排出量	30.38
②+⑧ 自ら再生利用を行った量	0.00
⑤ 自ら熱回収を行った量	0.00
⑦ 自ら中間処理による減量した量	0.00
③+⑨ 自ら埋立処分又は海洋投入処分を行った量	0.00
⑩ 全処理委託量	30.38
⑪ 優良認定処理業者への処理委託量	1.59
⑫ 再生利用業者への処理委託量	1.61
⑬ 熱回収認定業者への処理委託量	0.00
⑭ 熱回収認定業者以外の熱回収を行う業者への処理委託量	0.00