

甲状腺検査結果の状況

1 先行検査（平成30年3月31日現在）【実施年度：平成23年度～25年度】

一次検査（平成27年4月30日検査終了）

- 対象者数 367,637人
- 受診者数 300,472人（受診率 81.7%）
- 結果判定数 300,472人（判定率 100.0%）
- 判定区分別内訳

A判定 (A 1)	: 154,605人 (51.5%)
(A 2)	: 143,573人 (47.8%)
B判定	: 2,293人 (0.8%)
C判定	: 1人 (0.0%)

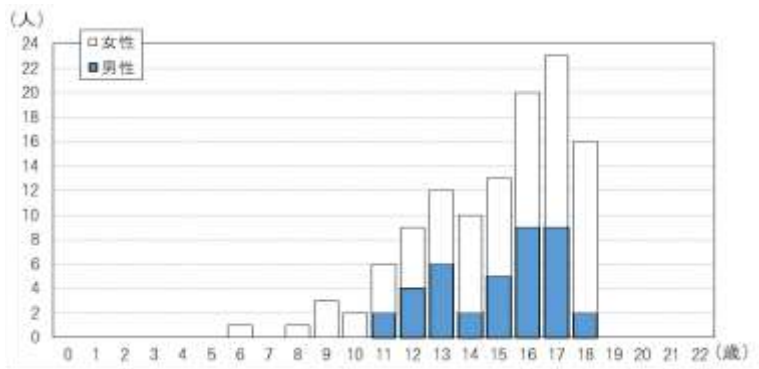
二次検査（平成30年3月31日現在）

- 対象者数 2,293人
  - 受診者数 2,130人（受診率 92.9%）
  - 結果確定数 2,091人（確定率 98.2%）
- うち、穿刺吸引細胞診実施は547人

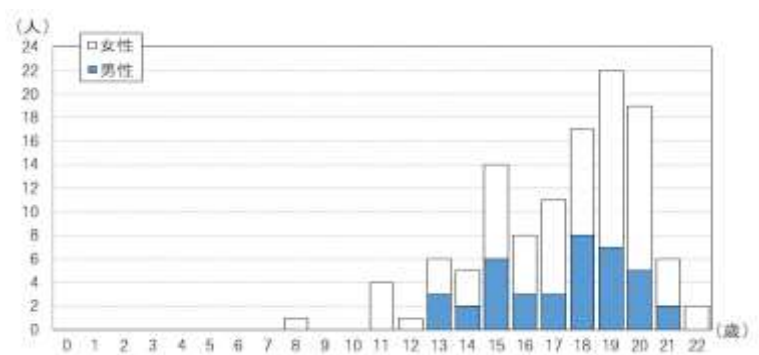
穿刺吸引細胞診等結果概要	
・悪性ないし悪性疑い	116人
・男性：女性	39人：77人
・平均年齢	17.3±2.7歳（8-22歳）、震災当時14.9±2.6歳（6-18歳）
・平均腫瘍径	13.9±7.8mm（5.1-45.0mm）

◇ 細胞診で悪性ないし悪性疑いであった116人の年齢、性分布

[平成23年3月11日時点の年齢による分布]



[二次検査時点の年齢による分布]



## 2 本格検査（検査2回目）（令和3年3月31日現在）【実施年度：平成26年度～27年度】

### 一次検査

- 対象者数 381,237人
- 受診者数 270,552人（受診率 71.0%）
- 結果判定数 270,552人（判定率 100.0%）
- 判定区分別内訳

A判定（A1）	108,726人（40.2%）
（A2）	159,596人（59.0%）
B判定	2,230人（0.8%）
C判定	0人（0.0%）

### 二次検査

- 対象者数 2,230人
- 受診者数 1,877人（受診率 84.2%）
- 結果確定数 1,834人（確定率 97.7%）

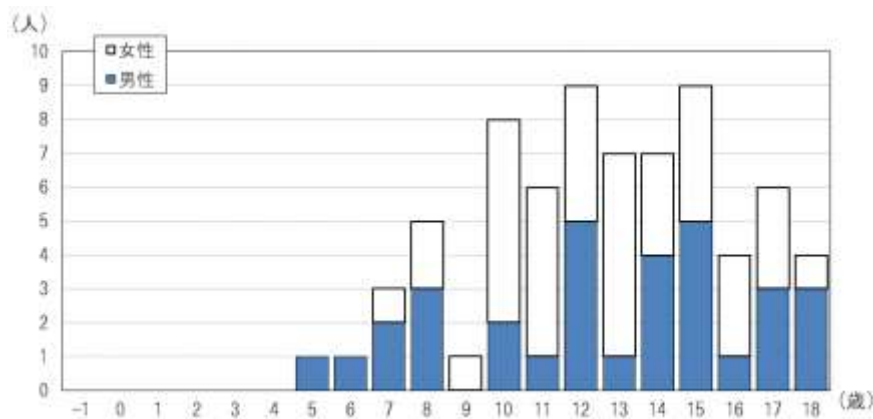
うち、穿刺吸引細胞診実施は207人

#### 穿刺吸引細胞診等結果概要

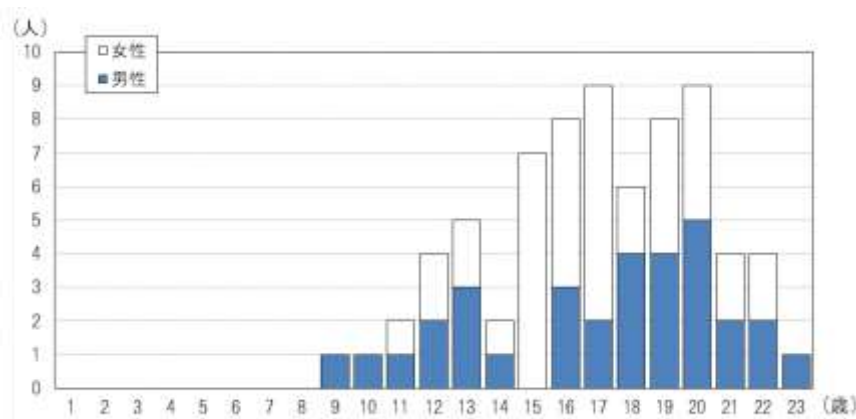
- 悪性ないし悪性疑い 71人
- 男性：女性 32人：39人
- 平均年齢 16.9±3.2歳（9-23歳）、震災当時12.6±3.2歳（5-18歳）
- 平均腫瘍径 11.1±5.6mm（5.3-35.6mm）

#### ◇ 細胞診で悪性ないし悪性疑いであった71人の年齢、性分布

[平成23年3月11日時点の年齢による分布]



[二次検査時点の年齢による分布]



### 3 本格検査（検査3回目）（令和3年3月31日現在）【実施年度：平成28年度～29年度】

#### 一次検査

- 対象者数 336,667 人  
(25歳時の節目の検査対象者である平成4・5年度生まれを除く)
- 受診者数 217,922 人 (受診率 64.7%)
- 結果判定数 217,922 人 (判定率 100.0%)
- 判定区分別内訳

A判定 (A1)	: 76,431 人 (35.1%)
(A2)	: 139,989 人 (64.2%)
B判定	: 1,502 人 (0.7%)
C判定	: 0 人 (0.0%)

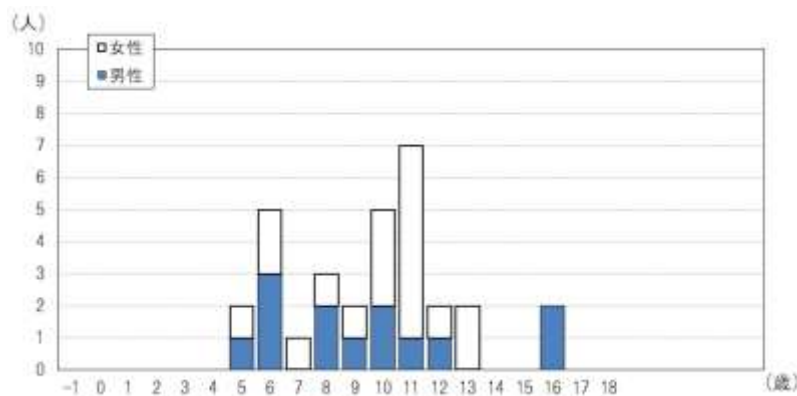
#### 二次検査

- 対象者数 1,502 人
  - 受診者数 1,104 人 (受診率 73.5%)
  - 結果確定数 1,068 人 (確定率 96.7%)
- うち、穿刺吸引細胞診実施は 79 人

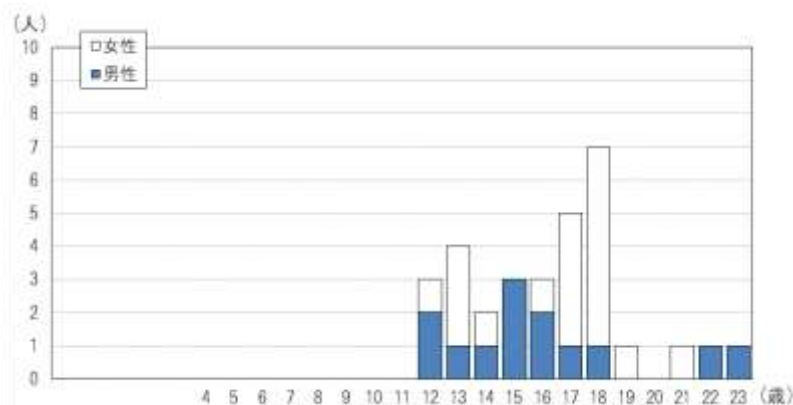
#### 穿刺吸引細胞診等結果概要

- 悪性ないし悪性疑い 31 人
- 男性：女性 13 人：18 人
- 平均年齢 16.3±2.9 歳 (12-23 歳)、震災当時9.6±2.9 歳 (5-16 歳)
- 平均腫瘍径 12.9±6.4 mm (5.6-33.0 mm)

◇ 細胞診で悪性ないし悪性疑いであった 31 人の年齢、性分布  
[平成23年3月11日時点の年齢による分布]



[二次検査時点の年齢による分布]



#### 4 本格検査（検査4回目）（令和4年6月30日現在）【実施年度：平成30年度～令和元年度】

##### 一次検査

- 対象者数 294,228人  
(25歳時の節目の検査対象者である平成4～7年度生まれを除く)
- 受診者数 183,410人 (受診率 62.3%)
- 結果判定数 183,410人 (判定率 100.0%)
- 判定区分別内訳

A判定 (A1)	: 61,712人 (33.6%)
(A2)	: 120,304人 (65.6%)
B判定	: 1,394人 (0.8%)
C判定	: 0人 (0.0%)

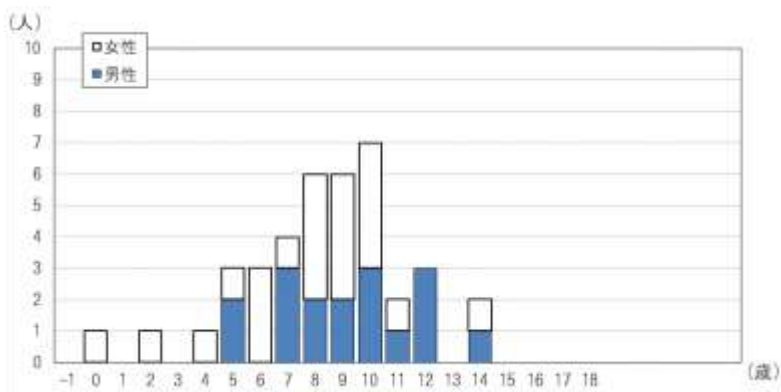
##### 二次検査

- 対象者数 1,394人
  - 受診者数 1,036人 (受診率 74.3%)
  - 結果確定数 1,016人 (確定率 98.1%)
- うち、穿刺吸引細胞診実施は91人

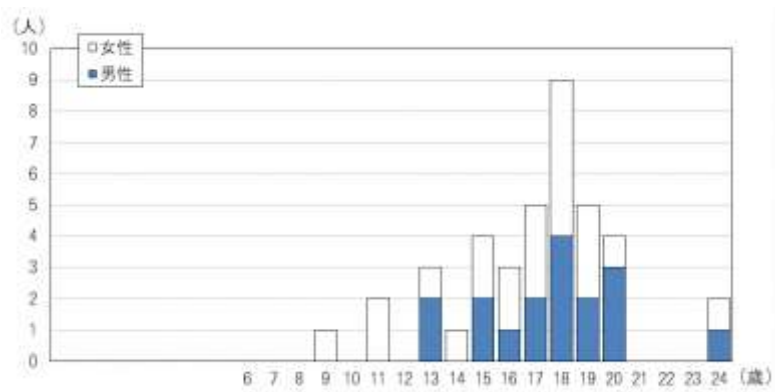
##### 穿刺吸引細胞診等結果概要

- 悪性ないし悪性疑い 39人
- 男性：女性 17人：22人
- 平均年齢 17.0±3.1歳 (9-24歳)、震災当時8.3±2.9歳 (0-14歳)
- 平均腫瘍径 13.1±6.3mm (6.1-29.4mm)

- ◇ 細胞診で悪性ないし悪性疑いであった39人の年齢、性分布  
[平成23年3月11日時点の年齢による分布]



[二次検査時点の年齢による分布]



## 5 本格検査（検査5回目）（令和4年6月30日現在）【実施年度：令和2年度～4年度】

### 一次検査

- 対象者数 252,908人  
(25歳時の節目の検査対象者である平成4～9年度生まれを除く)
- 受診者数 80,205人 (受診率 31.7%)
- 結果判定数 75,868人 (判定率 94.6%)
- 判定区分別内訳

A判定 (A1)	: 22,151人 (29.2%)
(A2)	: 52,778人 (69.6%)
B判定	: <u>939人 (1.2%)</u>
C判定	: <u>0人 (0.0%)</u>

### 二次検査

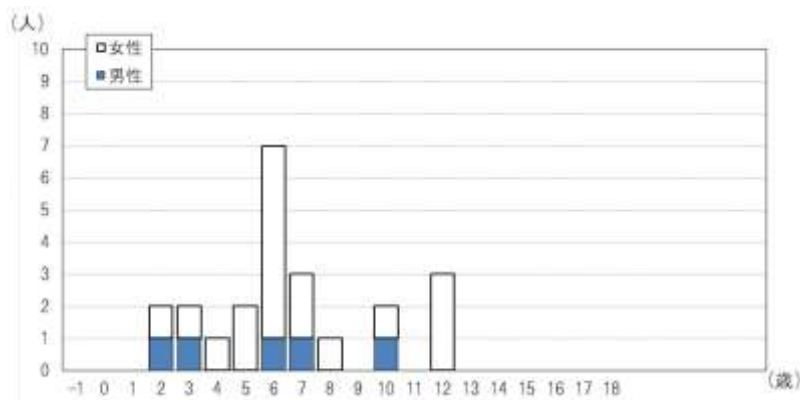
- 対象者数 939人
  - 受診者数 583人 (受診率 62.1%)
  - 結果確定数 531人 (確定率 91.1%)
- うち、穿刺吸引細胞診実施は48人

#### 穿刺吸引細胞診等結果概要

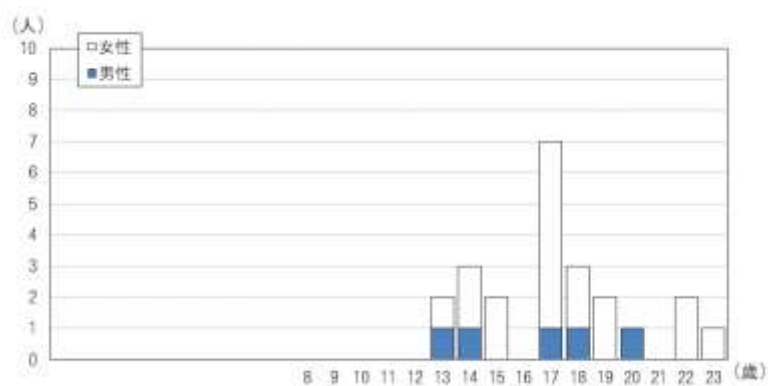
- 悪性ないし悪性疑い 23人
- 男性：女性 5人：18人
- 平均年齢 17.2±2.8歳 (13-23歳)、震災当時6.6±3.0歳 (2-12歳)
- 平均腫瘍径 12.8±8.0mm (7.0-46.7mm)

#### ◇ 細胞診で悪性ないし悪性疑いであった23人の年齢、性分布

[平成23年3月11日時点の年齢による分布]



[二次検査時点の年齢による分布]



## 6 25歳時の節目の検査（令和4年3月31日現在）【実施年度：平成29年度～】

### 一次検査

- 対象者数 108,713人（平成4年度・5年度・6年度・7年度・8年度生まれ）
- 受診者数 9,841人（受診率 9.1%）
- 結果判定数 9,520人（判定率 96.7%）
- 判定区分別内訳

A判定（A1）	： 4,043人（42.5%）
（A2）	： 4,973人（52.2%）
B判定	： <u>504人（5.3%）</u>
C判定	： <u>0人（0.0%）</u>

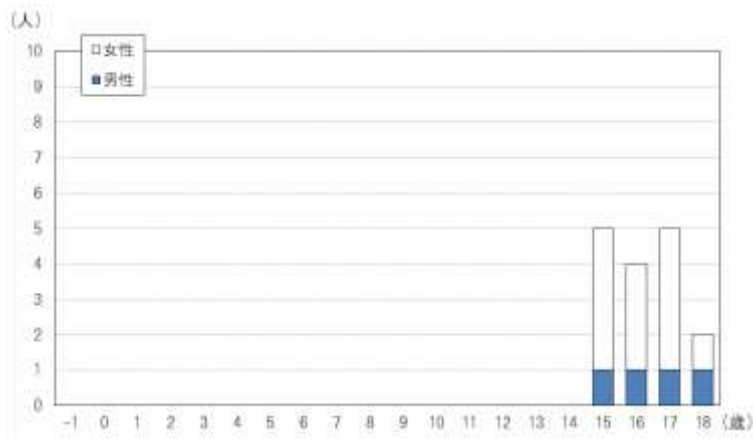
### 二次検査

- 対象者数 430人
  - 受診者数 353人（受診率 82.1%）
  - 結果確定数 345人（確定率 97.7%）
- うち、穿刺吸引細胞診実施は31人

#### 穿刺吸引細胞診等結果概要

- 悪性ないし悪性疑い 16人
- 男性：女性 4人：12人
- 平均年齢 25.4±0.7歳（24-27歳）、震災当時16.3±1.1歳（15-18歳）
- 平均腫瘍径 15.6±12.1mm（5.3-49.9mm）

- ◇ 細胞診で悪性ないし悪性疑いであった16人の年齢、性分布  
 [平成23年3月11日時点の年齢による分布]



[二次検査時点の年齢による分布]



**(参考) 悪性ないし悪性疑いと判定された人数及び手術症例等**

先行検査から本格検査（検査 5 回目）及び 25 歳時の節目の検査までの状況

悪性ないし悪性疑いの判定数 296 人

うち 手術実施 238 人

（良性結節 1 人、乳頭癌 234 人、低分化癌 1 人、濾胞癌 1 人、その他の甲状腺癌 1 人）

先行検査 H30.3.31 現在 【実施年度：平成 23 年度～25 年度】

計 116 人（男性 39 人：女性 77 人）

（手術実施 102 人：良性結節 1 人、乳頭癌 100 人、低分化癌 1 人）

本格検査（検査 2 回目）R4.3.31 現在 【実施年度：平成 26 年度～27 年度】

計 71 人（男性 32 人：女性 39 人）

（手術実施 56 人：乳頭癌 55 人、その他の甲状腺癌 1 人）

本格検査（検査 3 回目）R3.3.31 現在 【実施年度：平成 28 年度～29 年度】

計 31 人（男性 13 人：女性 18 人）

（手術実施 29 人：乳頭癌 29 人）

本格検査（検査 4 回目）R4.6.30 現在 【実施年度：平成 30 年度～令和元年度】

・平成 30 年度実施対象市町村 22 人（男性 11 人：女性 11 人）

（手術実施 18 人：乳頭癌 18 人）

・令和元年度実施対象市町村 17 人（男性 6 人：女性 11 人）

（手術実施 16 人：乳頭癌 16 人）

計 39 人（男性 17 人：女性 22 人）

（手術実施 34 人：乳頭癌 34 人）

本格検査（検査 5 回目）R4.6.30 現在 【実施年度：令和 2 年度～4 年度】

・令和 2 年度実施対象市町村 18 人（男性 3 人：女性 15 人）

（手術実施 5 人：乳頭癌 5 人）

・令和 3 年度実施対象市町村 5 人（男性 2 人：女性 3 人）

（手術実施 2 人：乳頭癌 2 人）

計 23 人（男性 5 人：女性 18 人）

（手術実施 7 人：乳頭癌 7 人）

25 歳時の節目の検査 R4.3.31 現在 【実施年度：平成 29 年度～】

計 16 人（男性 4 人：女性 12 人）

（手術実施 10 人：乳頭癌 9 人、濾胞癌 1 人）