

復旧復興だより

1. 海岸堤防の復旧工事が始まります。

平成23年3月11日に発生した東北地方太平洋沖地震に伴う津波により、相双地方の海岸堤防は甚大な被害を被りました。

そのため、海岸堤防の復旧に向け国土交通省と構造について協議を進めてきたところであり、このたび、以下の『復旧断面図』を標準として復旧工事を実施することとなりました。

海岸堤防の復旧工事については、早急な完成を図るため、堤防前面に消波ブロックを敷設する木崎海岸、大浜海岸、古磯部海岸、南海老海岸、洪佐萱浜海岸の5海岸については、平成24年度より消波ブロックの製作・据付工事に着手しており、本年度中の完成を目指し施工中です。

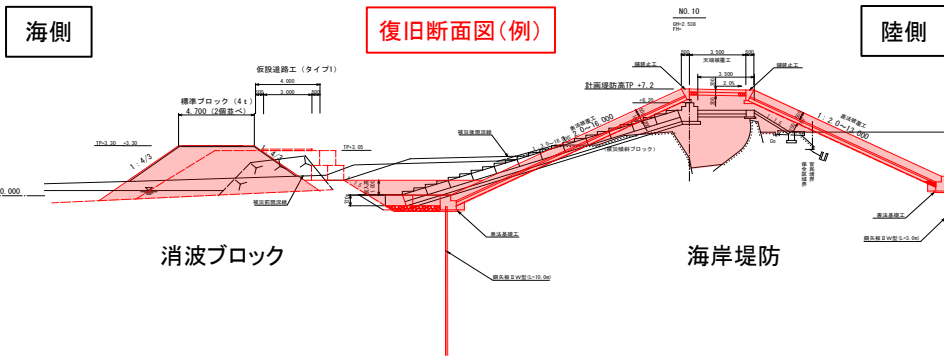
現在、右図に示す7海岸について堤防(本体)工事の入札手続きを進めており、まもなく工事に着手する予定(11月臨時議会承認後)です。工事着手後は相双地方の海岸堤防の早急なる完成を目指し鋭意事業を実施してまいります。



木崎海岸(新地町)被災状況



南海老海岸(南相馬市)被災状況



2. 災害復旧工事の進捗状況

1 災害(東日本大震災)査定の実施状況

	河川		海岸		道路		橋梁		合計		備考
	箇所数	金額(千円)	箇所数	金額(千円)	箇所数	金額(千円)	箇所数	金額(千円)	箇所数	金額(千円)	
県工事	121	22,915,391	334	61,122,538	187	6,942,326	22	2,047,523	363	93,027,778	
着手済	69	2,021,679	10	27,958,491	116	2,012,534	5	281,682	200	32,274,386	55.1%
未着手	52	20,893,712	234	33,164,047	71	4,929,792	17	1,765,841	163	60,753,392	

※H23は相馬市、南相馬市の一部、広野町、川内村、浪江町の一部、葛尾村、新地町、飯館村で災害査定を実施。

※H24は南相馬市の一部、楢葉町の一部で災害査定を実施。

※H25は浪江町の一部、富岡町の一部、楢葉町の一部で災害査定を実施。

※金額には、応急工事及び調査費を含む。(件数には含まない)

※台風15号災(19次査定:河川災4件・104,626千円)を含む。

※大淵松川線(相馬市代行:1件・2,485,786千円)を含む。

※未着手の主な理由として、協議設計(国土交通省と復旧工法を協議するもの)や用地買収実施後の着手となることや、入札不調の発生が挙げられる。

2 H24災害(豪雨・台風4号)査定の実施状況

	河川		海岸		道路		橋梁		合計		備考
	箇所数	金額(千円)	箇所数	金額(千円)	箇所数	金額(千円)	箇所数	金額(千円)	箇所数	金額(千円)	
県工事	27	221,138	0	0	2	28,887	0	0	29	250,025	
着手済	19	161,859	0	0	2	33,195	0	0	21	195,054	72.4%
未着手	8	59,279	0	0	0	-4,308	0	0	8	54,971	

※未着手の主な理由として、入札不調の発生が挙げられる。

編集者

福島県相双建設事務所 企画管理部 企画調査課

TEL:0244-26-1228 FAX:0244-26-1197

E-mail: sousou.ken@pref.fukushima.lg.jp

HPアドレス: <http://wwwcms.pref.fukushima.jp/>