

〒960-2153
福島県福島市庄野字清水尻1-10

024-593-2221 採用担当者：立花志明



SDGsの取組み

SUSTAINABLE DEVELOPMENT GOALS

健康経営優良法人および環境推進工場として持続可能な地域社会に貢献していきます

会社のココを見て



業務内容

お客様の多彩なニーズにお応えできるように、プランニングから取材・撮影・デザイン・印刷・製本からロジスティックまでワンストップサービスを提供しています。

制作したデータは様々なアウトプットが可能です。お伺いした情報を基に適切な情報発信をプランニング、WEB・SNS・映像・撮影・イベント運営ほか、マーケット戦略や効果検証・解析等、デジタル戦略を駆使したクロスメディアを提供いたします。

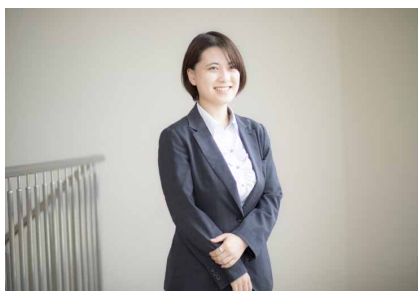
採用担当者からのメッセージ



子どもの頃に思い描いた夢は叶いましたか？歳を重ねるごとに夢を描くことを忘れがちです。幾つになっても夢は大切です。自分の夢も、誰かの夢も。

社会は様々な人間模様の中で成り立っています。自分一人では決してない。仲間と力を合わせて、誰かのために仕事をする。会社は、お客様の役に立ち感謝される仕事をする場所です。誰かの役に立ち感謝されるには、自分の成長が不可欠です。自分の能力、自分の可能性が、仕事に繋がっていく。仕事を通して成長していく。自分の夢も、お客様の夢も叶えたい！一緒に。

先輩社員からのメッセージ



- 入社4年目
- 営業部
- 企画営業
- 福島県相馬市出身

入社決め手

地域の魅力発信ができる「印刷」の仕事に興味があり、一般印刷物にとどまらない多種多様な仕事を経験できる山川印刷所を選びました。学生の頃の夢が叶い、とても楽しく仕事しています。

就活生へのエール

やりたい事がまだ定まっていないかもしれませんが、福島には素敵な企業が沢山ありますので、自分に合う会社が見つかりますよ！頑張ってくださいね。

募集概要

● 募集予定職種

企画営業

● 勤務地

福島市

● 仕事内容

お客様とのコミュニケーションの中からお悩み事・課題を引き出し、その解決策の提案と実行を通して顧客満足を得るお仕事です。

決まったモノを売るのではなく、そのお客様の望むオンリーワンの企画を提案します。

● 賃金

※定額的に支払われる手当や固定残業代を含む場合があります。

大学院

大学

～220,000円

短期大学

～200,000円

高等専門学校

専修学校

職業大

企業データ

● 設立

1948年12月27日

● 資本金

1,000万円

● 売上高

88,000万円

● 従業員数

80人

男性：52人 女性：28人

● 年間休日

105日

● 平均有給消化日数

16日

● 過去3年間の新卒等採用者数

15人

● 過去3年間の新卒等離職者数

3人

● 福利厚生

健康保険・厚生年金保険・雇用保険はもちろんのこと、福島県独自のエフサポートに加入



お仕事Q&A

Q 新入社員の研修はどのようなものがありますか？

社会人としてのマナー研修、会社全体の業務を理解するための社内研修、営業・印刷に関する技術・知識研修などステップに応じて先輩社員や提携企業の教育がサポートします。

A

Q お仕事のやりがい、楽しさはどんなところですか？

決められたモノを売るノルマは無く、お客様の希望に沿った提案を実現してお客様の笑顔と満足を得られた時の喜びが、うまくいかなかった時のツラさに勝ること

A

Q 会社の将来の目標、今後のビジョンはどのようなものですか？

経営理念「私たちは、それぞれの夢を実現するために印刷というメディアのプロとして常にお客様・社員・購買関係者の立場を考え・行動することにより会社に関わる全ての幸福度を高めます」を創業100周年に向けて社員一丸となって実現します。

A

わが社の自慢

チームワーク



有休消化率



残業時間が少ない



1日のスケジュール

START!

出社・メール
チェック

8:30

資料作成・
アポ取り

9:00

ランチ

12:00

GOAL!

退社

19:00

企画書制作

15:30

営業活動

13:00