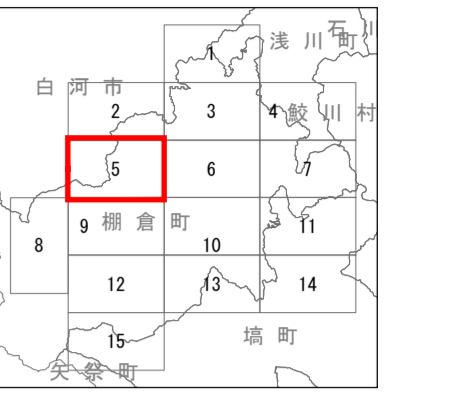
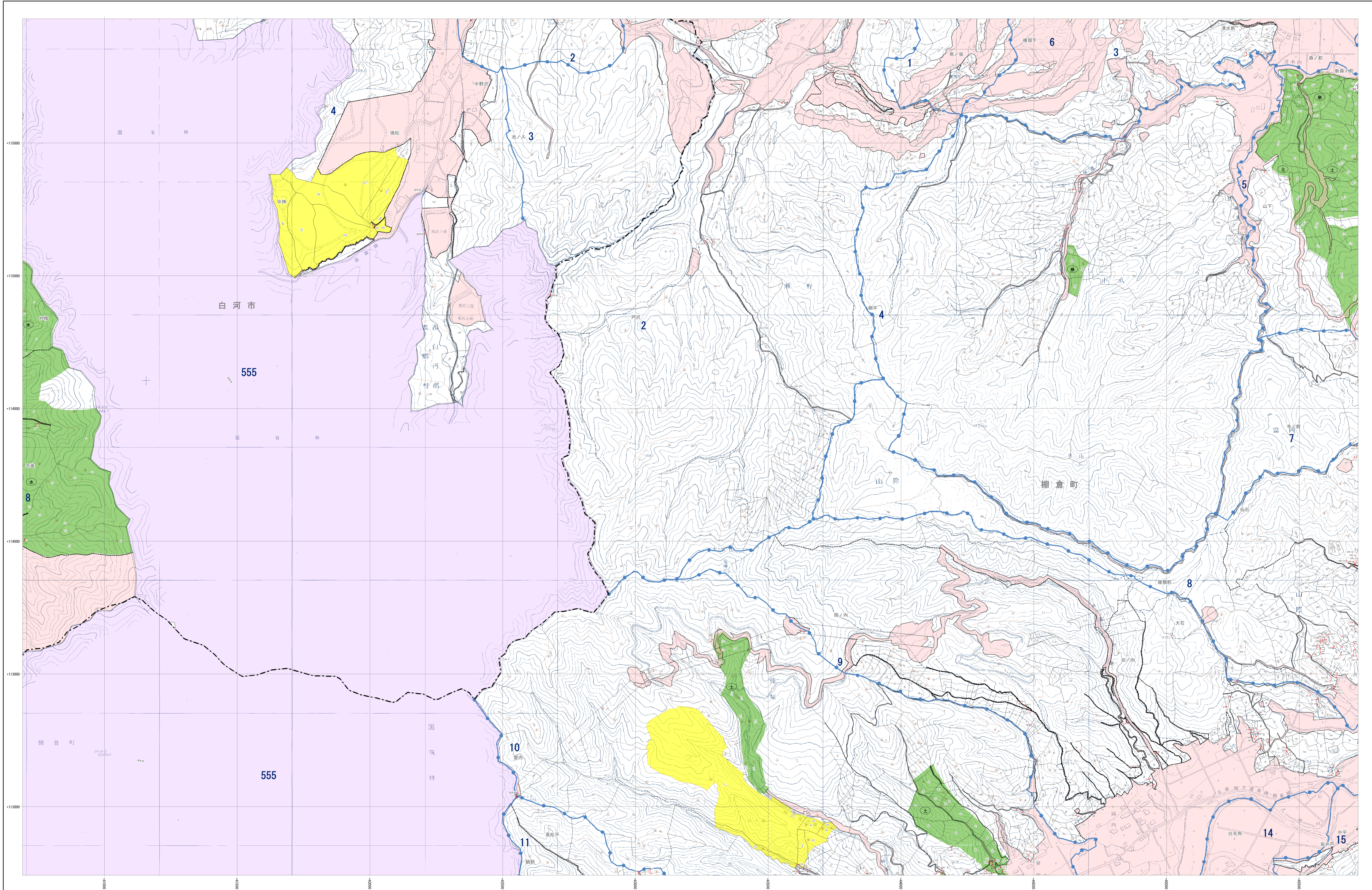


# 森林計画図

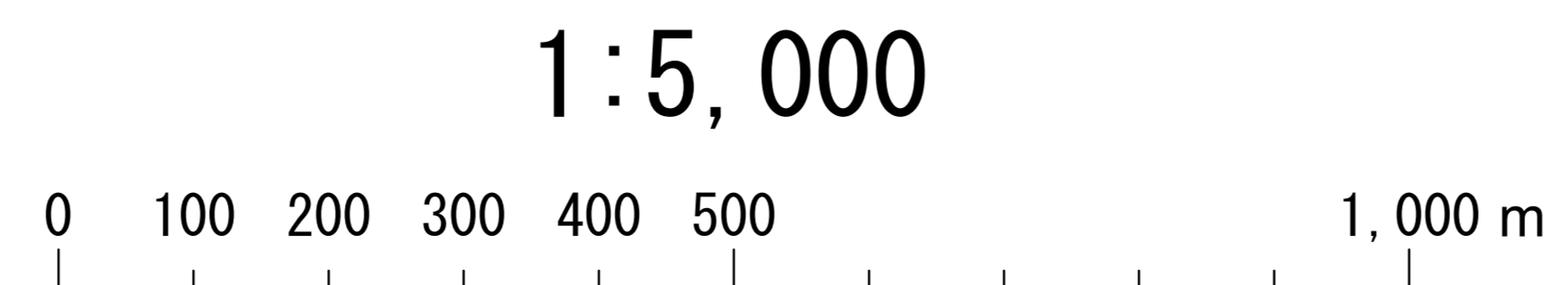
棚倉町 15-5



- 市界線
- 町界線
- 字界線
- 地番界線
- 小紙区分
- めがね線
- 保安林及び保安施設地区等
- 水源地保護保安林 (水)
- 土砂流出防護保安林 (土)
- 飛砂防護保安林 (飛)
- 加害保安林 (加)
- 水害防護保安林 (水)
- 湖沼防護保安林 (湖)
- 防雪保安林 (防)
- 干草防護保安林 (干)
- なだれ防止保安林 (な)
- 落石防止保安林 (落)
- 防火保安林 (火)
- 集水地保安林 (集)
- 航行目録保安林 (航)
- 保護保安林 (保)
- 風致保安林 (風)
- 森林計画対象外区域
- 保安林区域
- その他森林区域
- 境界線
- 座標格子線 +000000

- ### 凡例
- △ 三角点
  - 水準点
  - 空中写真点
  - 標定點
  - 標高點
  - 三角点
  - コンクリート橋
  - 石橋
  - 天然石橋
  - 国営林
  - 都道府県界
  - 支庁界
  - 市界
  - 町界
  - 大字界
  - 普通道路
  - 特設道路
  - 其他道路
  - 軽便道
  - 歩道
  - 常道
  - 防火線
  - 電力線
  - 気力線
  - 針葉樹林
  - 広葉樹林
  - 雑木林
  - 竹
  - 其他の樹木
  - 地
  - 水
  - 田
  - 畑
  - 牧草地
  - 農用地
  - 森林境界
  - 地籍境界
  - 町村境界
  - 学区境界
  - 神社
  - 寺院
  - 学校
  - 郵便局
  - 診療所
  - 高層
  - 温泉
  - 旅館
  - 独立家屋
  - 橋
  - 堤
  - 岩
  - 石

平面直角座標系 第四式 (日本測地成果2000準拠)



注: この森林計画図は、地域森林計画に係る産林の資源情報を把握すること等を目的で作成したものであり、所有権、所有界、面積等土地に関する権利及び木材の採掘について証明するものではありません。また、この計画図を複製または転載して他の図面を作成する場合には事前に申請・承認が必要となります。

福島県