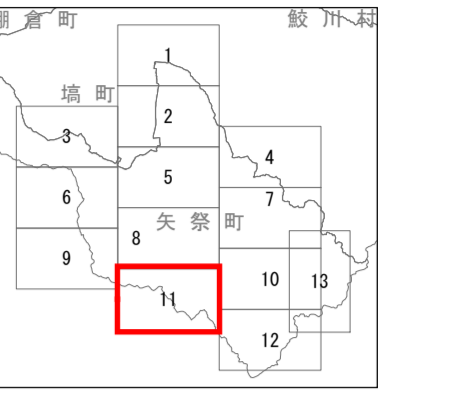
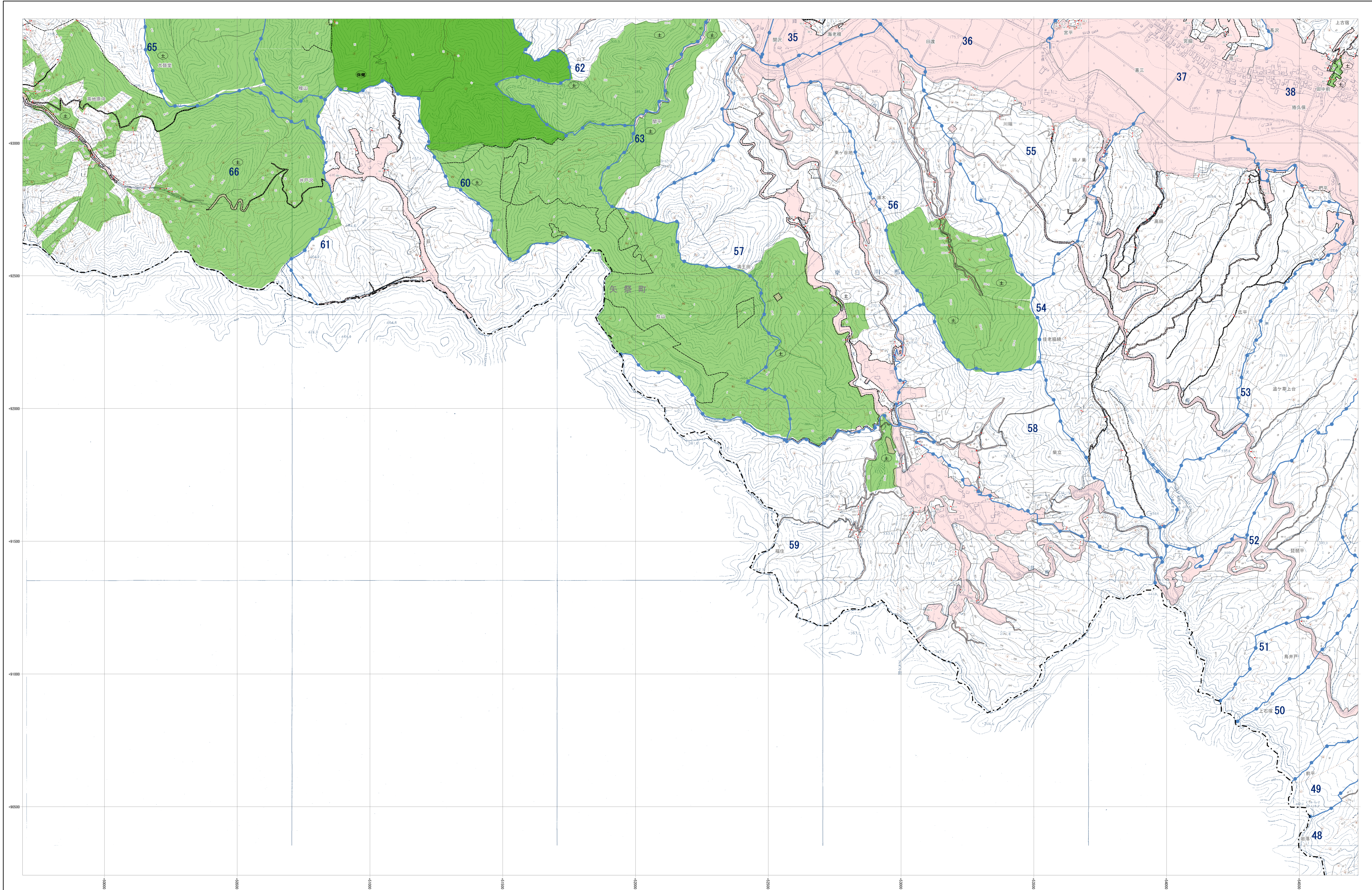


# 森林計画図



- 市界
- 町界
- 字界
- 地界
- 小地区分
- 小地区記号
- 境界線
- 保安林及び保安施設地区等
- 水源地中心保安林 (水)
- 土砂流出防止保安林 (土)
- 土砂崩壊防止保安林 (崩)
- 飛砂防止保安林 (飛)
- 風防保安林 (風防)
- 水害防止保安林 (水害)
- 湖沼保安林 (湖)
- 防風保安林 (防)
- 干害防止保安林 (干)
- 防音保安林 (音)
- なだれ防止保安林 (な)
- 落石防止保安林 (落)
- 防虫保安林 (防)
- 金づぶ保安林 (金)
- 航行目録保安林 (航)
- 保護保安林 (保)
- 風致保安林 (風)
- 森林計画対象外区域
- 保安林区域
- その他森林区域
- 境界線
- 座標格子線 +000000

- 凡例
- △ 三角点
  - 水準点
  - 空中点
  - 標定点
  - ✕ 標高点
  - ⊙ コンクリート橋
  - ⊙ 天然石橋
  - ⊙ 国営林
  - ⊙ 郡市界
  - ⊙ 支庁界
  - ⊙ 市界
  - ⊙ 町界
  - ⊙ 大字界
  - ⊙ 普通鉄道
  - ⊙ 特快鉄道
  - ⊙ 市道
  - ⊙ 軽便鉄道
  - ⊙ 歩道
  - ⊙ 常道
  - ⊙ 防火線
  - ⊙ 電力線
  - ⊙ 針葉樹林
  - ⊙ 広葉樹林
  - ⊙ 竹
  - ⊙ その他の樹木
  - ⊙ 草
  - ⊙ 水
  - ⊙ 池
  - ⊙ 沼
  - ⊙ 湖
  - ⊙ 森林計画境界
  - ⊙ 地籍境界
  - ⊙ 町村境界
  - ⊙ 大字境界
  - ⊙ 神社
  - ⊙ 寺院
  - ⊙ 学校
  - ⊙ 郵便局
  - ⊙ 診療所
  - ⊙ 農家
  - ⊙ 商店
  - ⊙ 公共施設
  - ⊙ 墓地
  - ⊙ 神社

福島県

平面直角座標系 第四式 (日本測地成果2000準拠)

注: この森林計画図は、地域森林計画に係る現況の資源情報を把握すること等の目的で作成したものであり、所有権、所有界、借地等土地に関する権利及び木材の採出について証明するものではありません。また、この計画図を複製または転用して他の図面を作成する場合には事前に申請・承認が必要となります。

1:5,000

