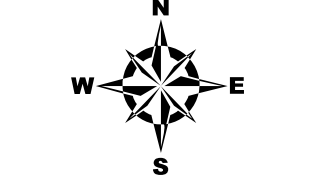
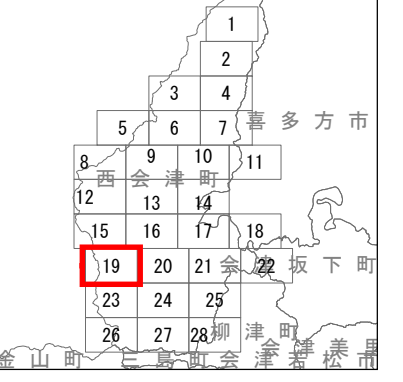
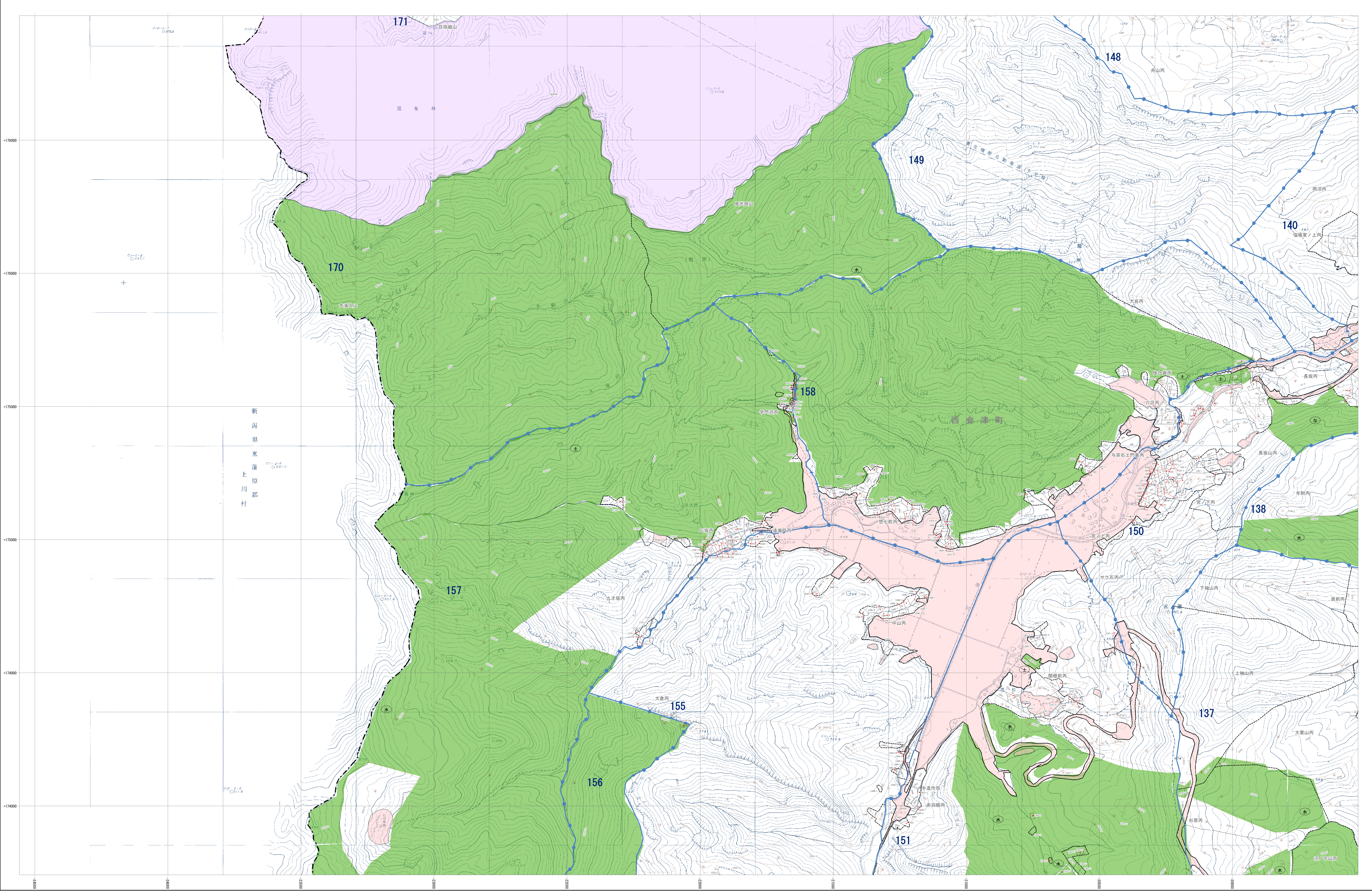


森林計画図

西会津町 28-19



- 凡例**
- 市界線
 - 林界線
 - 字界線
 - 地番界線
 - 小紙区分
 - めがね線
 - 保安林及び保安施設地区等
 - 水源かん養保安林(水)
 - 土砂流出防護保安林(土)
 - 飛砂防護保安林(飛)
 - 加害保安林(加)
 - 水害防護保安林(水)
 - 湖沼防護保安林(湖)
 - 防雪保安林(防)
 - 干草防護保安林(干)
 - 防護保安林(防)
 - なだれ防止保安林(な)
 - 落石防止保安林(落)
 - 防火保安林(火)
 - 風防保安林(風)
 - 航行目録保安林(航)
 - 保護保安林(保)
 - 風致保安林(風)
 - 森林計画対象外区域
 - 保安林区域
 - その他森林区域
 - 国界線
 - 座標格子線 1000000

- 凡例**
- 三角点
 - 空中点
 - 標高
 - コンクリート橋
 - 天然石橋
 - 国界線
 - 郡界線
 - 市界線
 - 町界線
 - 大字界線
 - 普通道路
 - 特級道路
 - 支線道路
 - 新設道路
 - 歩道
 - 防火線
 - 電力線
 - 配電線
 - 電話線
 - 電線
 - 電柱
 - その他の樹木
 - 苗木
 - 樹木
 - 水
 - 堰
 - 池
 - 井
 - 森林計画境界
 - 地界線
 - 町界線
 - 大字界線
 - 宗廟
 - 神社
 - 寺院
 - 学校
 - 官署
 - 郵便局
 - 鉄道
 - 橋
 - 堤
 - 岩

福島県