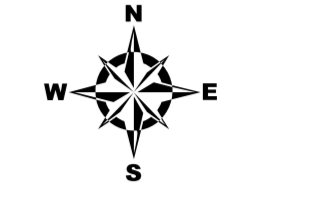
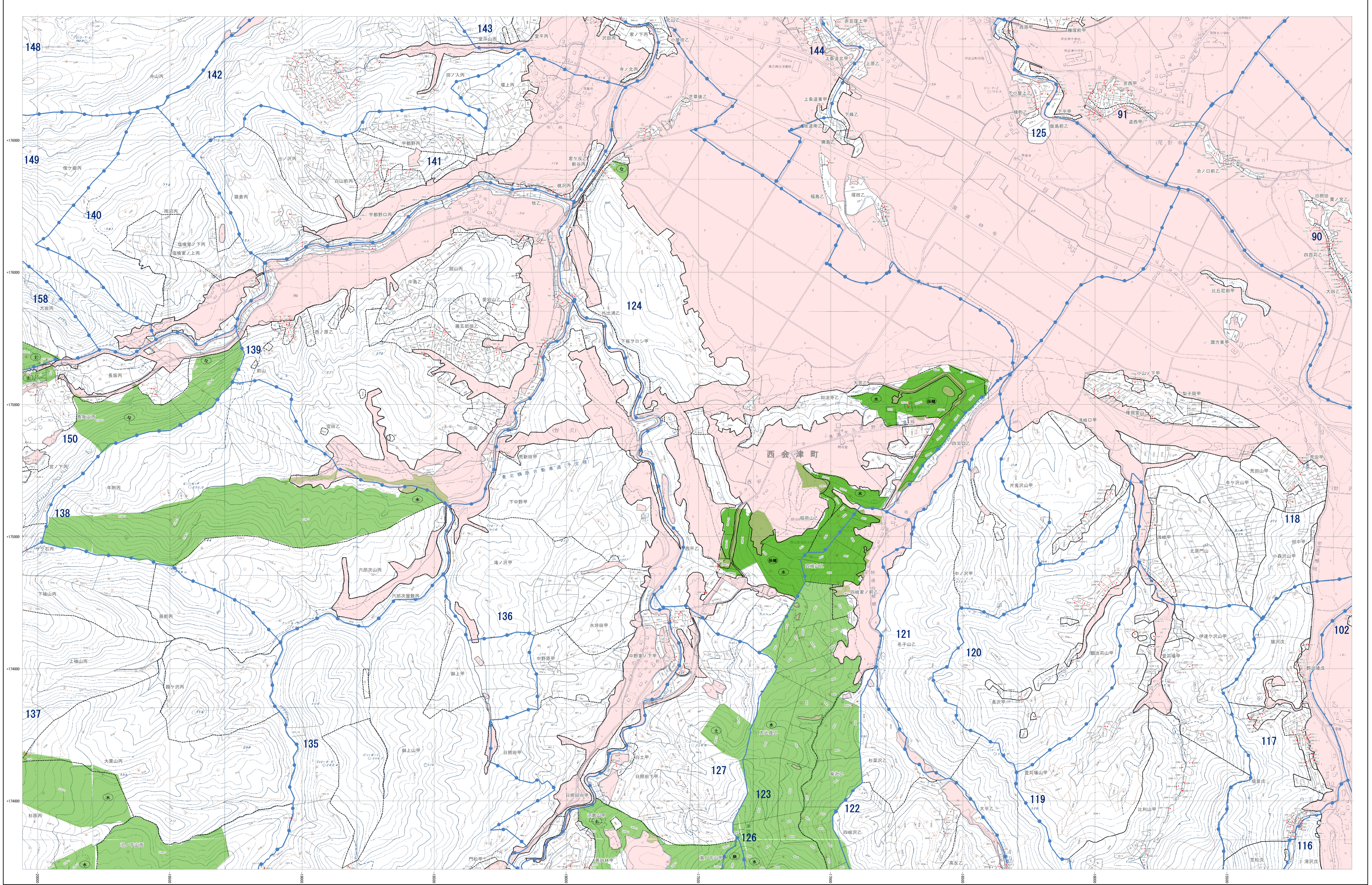


森林計画図

西会津町 28-20



- 市町村界
- 林道界
- 字界
- 地番界
- 小地区区分
- 小地区番号
- 河川線
- 保安林及び保安施設地区等
- 水源かん養保安林 (水)
- 土砂流出防護保安林 (土)
- 土砂崩壊防護保安林 (崩)
- 飛砂防護保安林 (飛)
- 防風保安林 (防)
- 水害防護保安林 (水)
- 湖沼防護保安林 (湖)
- 防雪保安林 (防)
- 干草防護保安林 (干)
- 防露保安林 (防)
- なだれ防止保安林 (な)
- 滝石防止保安林 (た)
- 集約多産保安林 (集)
- 観光目録保安林 (観)
- 保健保安林 (保)
- 風致保安林 (風)
- 森林計画対象外区域
- 保安林区域
- その他森林区域
- 道路線
- 座標格子線

- ### 凡例
- △ 三角
 - 四角
 - 五角
 - 六角
 - 七角
 - 八角
 - 九角
 - 十角
 - 十一角
 - 十二角
 - 十三角
 - 十四角
 - 十五角
 - 十六角
 - 十七角
 - 十八角
 - 十九角
 - 二十角
 - 二十一角
 - 二十二角
 - 二十三角
 - 二十四角
 - 二十五角
 - 二十六角
 - 二十七角
 - 二十八角
 - 二十九角
 - 三十角
 - 三十一角
 - 三十二角
 - 三十三角
 - 三十四角
 - 三十五角
 - 三十六角
 - 三十七角
 - 三十八角
 - 三十九角
 - 四十角

平面直角座標系 第二式 (日本測地成果2000準拠)

注: この森林計画図は、地域森林計画に係る保安林の選定情報を掲載することを目的で作成したものであり、所有権、所有界、面積等土地に関する権利及び林木の採集等については証明するものではありません。また、この計画図を複製または転載して他の図面を作成する場合には事前に申請・承認が必要となります。

1:5,000
0 100 200 300 400 500 1,000 m

福島県