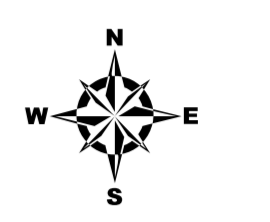
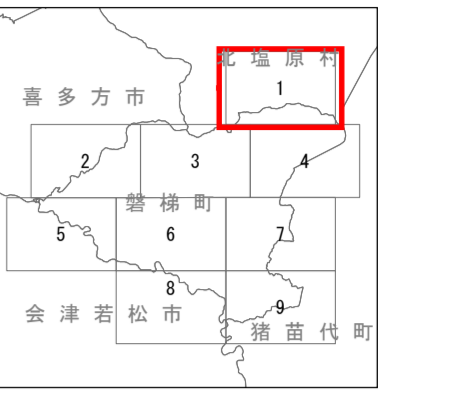
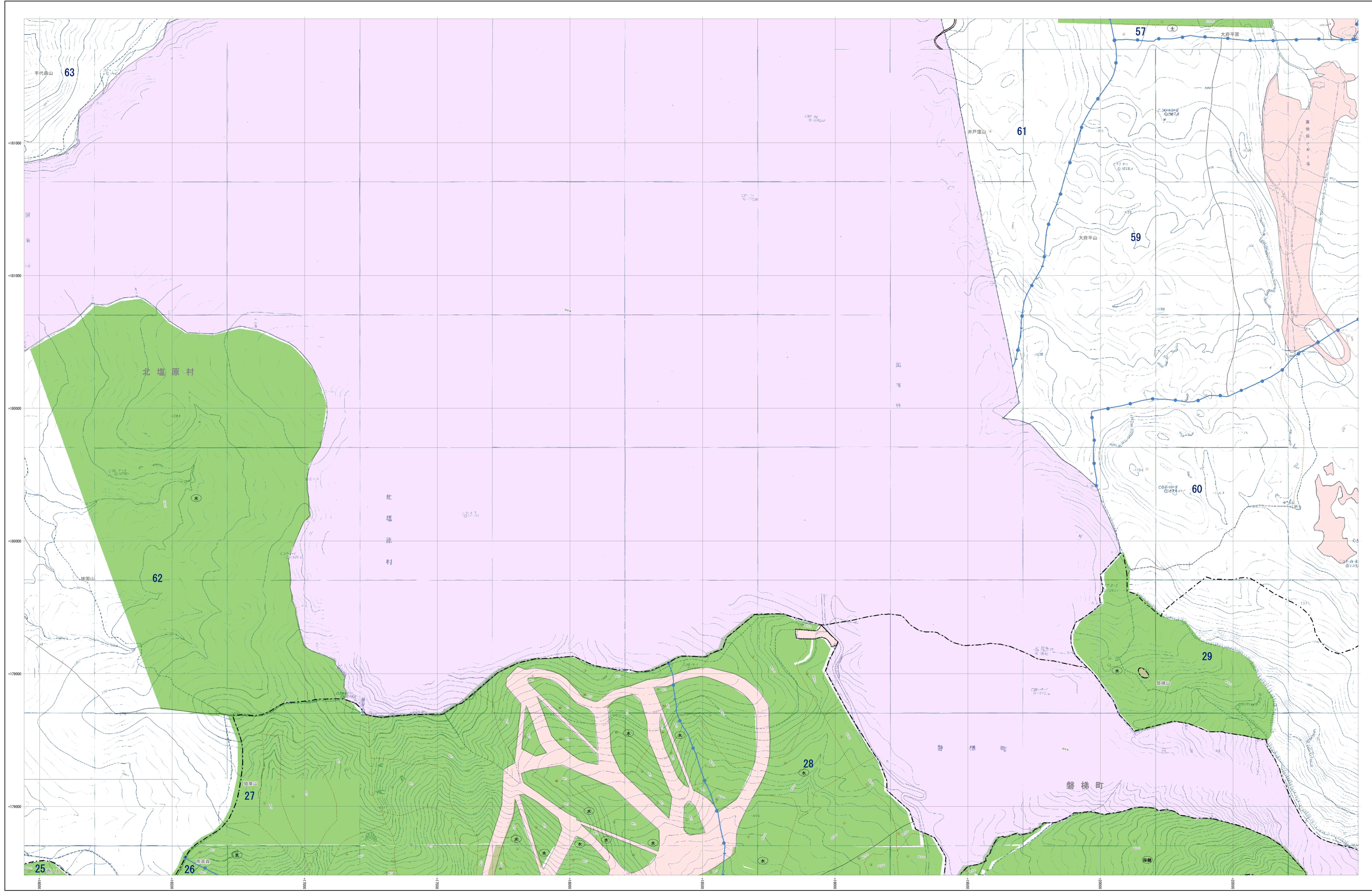


森林計画図

磐梯町 9-1



--- 市界線
● 林道線
--- 字界線
--- 地番線
--- 小地区区分
--- めがね線
● 保安林及び保安施設地区等

- 水源かん養保安林(水)
- 土砂流出防止保安林(土)
- 土砂崩壊防止保安林(崩)
- 飛砂防止保安林(飛)
- 加害保安林(害)
- 水害防止保安林(水)
- 濁水防止保安林(濁)
- 防雪保安林(雪)
- 干害防止保安林(干)
- 防露保安林(露)
- なだれ防止保安林(左)
- 落石防止保安林(石)
- 防火保安林(火)
- 金づた保安林(金)
- 航行目録保安林(航)
- 保健保安林(保)
- 風致保安林(風)

■ 森林計画対象外区域
■ 保安林区域
■ その他森林区域

--- 境界線
--- 座標格子線 +000000

凡例

- △ 三角点
- 水準点
- 空中写真点
- ⊙ 標高点
- ▽ 尾根点
- ◇ 縮尺点
- ◆ コントラスト標
- ◇ 天然石
- ◇ 天然石標
- ◇ 国境標
- ◇ 都道府県界
- ◇ 支庁界
- 市界線
- 町界線
- 大字界線
- 普通鉄道
- 特快鉄道
- 市道
- 軽便鉄道
- 歩道
- 常歩道
- 防火線
- 電力線
- 計画用排水
- 竹林
- その他の樹木
- 草
- 樹生
- 森林
- 水田
- 水
- 池
- 堰
- 堤
- 防風林
- 防雪林
- 防露林
- 防砂林
- 防火林
- 保安林
- 保健林
- 風致林

福島県

平面直角座標系 第四式 (日本測地系2000準拠)

注: この森林計画図は、地域森林計画に係る資源林の資源情報把握すること等を目的で作成したものであり、所有種、所有者、面積等土地に関する権利及び木材の採掘については証明するものではありません。また、この計画図を複製または転用して他の図面を作成する場合には事前に申請・承認が必要となります。

1:5,000

