

## 外国人住民関連施策等

### 県の主な多文化共生事業（令和4年度）

#### (1) 多文化共生推進事業

##### ① やさしい日本語普及促進事業（（公財）福島県国際交流協会受託事業）

外国人住民が地域で円滑に日常生活を送れるよう、外国人住民の日本語学習機会の拡充を行うとともに、外国人住民との連携を強化し、地域との交流を促進する。

ア 日本語教育支援のためのスタートアップ講座

10月14日（金）～12月2日（金）全5回

イ 日本語の教え方スキルアップ講座

9月25日（日）に実施

ウ ステップ日本語講座

市町村や企業での日本語トライアル教室の開催を支援 7団体で実施

エ 地域日本語教室見学会支援

12月8日（木）～12月20日（火）全3回

オ 防災講座

市町村や企業での開催を支援 5団体で実施

カ 外国人住民のための生活オリエンテーション講座

11月21日（月）会津坂下町での「外国人のための防火講座」実施

キ やさしい日本語セミナー

市町村や企業の職員研修等で、県内18カ所で実施

ク オンライン日本語サロン

8月23日（火）～9月13日（火）全4回

9月27日（火）～10月18日（火）全4回

11月25日（金）～12月23日（金）全4回

ケ 協働パートナーズ会議

6月29日（水）、10月25日（火）、1月25日（水）3回開催

##### ② 外国人住民と地域との共生モデル事業

多文化共生の推進を図るため、関係団体と連携し、外国人住民を地域が円滑に受け入れ、互いに地域の一員として協力し、安心して生活できる環境づくりに向けたモデル事業を実施する。令和4年度は、南相馬市内にてモデル地域を設定し、事業を実施。

#### (2) 外国人住民の相談体制整備

外国人住民が地域で安心して暮らせるよう、多言語生活相談窓口の運営や関係機関と連携した専門相談を行うとともに、新型コロナウイルスに対応するため、日常生活における感染防止のための普及啓発活動や外国人住民向けの新型コロナウイルス相談ホットラインを運営する。

##### ① 弁護士及び行政書士による電話相談 通年開催（（公財）福島県国際交流協会受託事業）

##### ② 日本年金機構年金事務所職員による年金セミナー及び相談会を3市で開催

10月1日（土）南相馬市、10月15日（土）福島市、11月20日（日）会津若松市

##### ③ 新型コロナウイルス感染防止のための普及啓発活動

ア 啓発資材の配布

やさしい日本語や英語による「新しい生活様式」や電話相談窓口の情報を記載した携帯用カードやチラシの配布。

イ 保健師による出前講座

企業、学校、外国人コミュニティを訪問し、生活における感染防止に向けた助言等を実施。

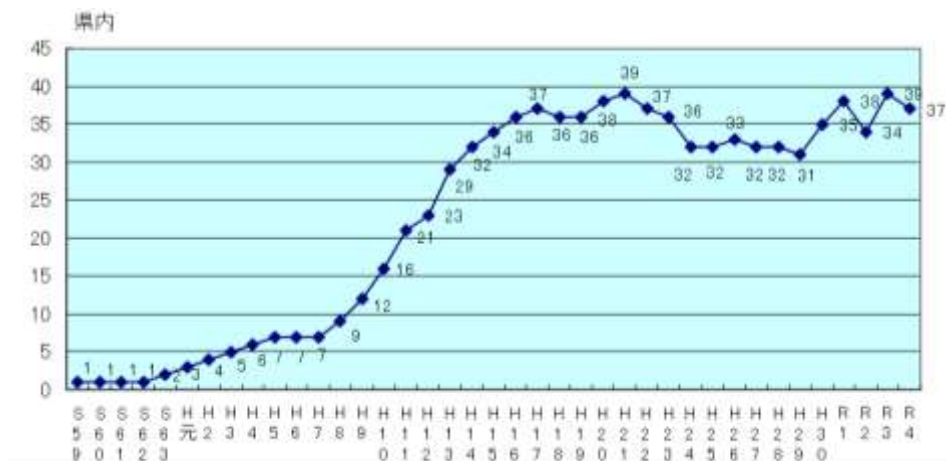
## 県内の日本語教室

県内の公的機関・団体又はNGO等が運営する日本語教室は次のとおり。(令和4年12月1日現在)

No	市町村名	実施者(団体)	会場	開催期間及び日時	連絡先電話番号
1	福島市	日本語教室「ひなぎく」	福島市清水学習センター	毎週(金)9:50-11:30	024-557-6786
2	福島市	福島移住女性支援ネットワーク (EIWAN)	EIWAN 事務所	月4回(木)10:00-12:00、 第1・3(土)10:00-12:00	080-8215-1556
3	福島市	ふくしま日本語教室	福島市中央学習センター	毎週(木)18:00-21:00	070-5097-7708
4	福島市	ふくしま子どもの日本語ネットワーク	福島市市民活動サポートセンターまたは(公財)福島県国際交流協会	第2・4(土)14:00-16:00 春休み、夏休み、冬休みあり 外国にルーツを持つ小学1年生から高校3年生もしくは18歳対象	090-7523-8132
5	福島市	福島日中文化交流会	福島市中央学習センター	毎週(火)16:00-18:00 (中国または中華系の人対象)	090-2360-3275
6	福島市	蓬莱日本語教室	福島市蓬莱学習センター	毎週(日)10:00-12:00	090-7523-8132
			EIWAN 事務所	毎週(金)15:00-19:00 小学1年生から高校3年生もしくは18歳対象	
			福島市蓬莱学習センター	毎週(日)10:00-11:30 小学1年生から高校3年生もしくは18歳対象	
7	福島市	こんにちは日本語	福島市市民活動サポートセンター	毎週(木)14:00-16:00	090-2971-8692
8	福島市	日本語教室「雪うさぎ」	(公財)福島県国際交流協会	月2回(火)13:30-15:30	080-1852-3978
9	二本松市	子どもの日本語教室	二本松市福祉センター	月2回(日)9:00-11:00 開催日はお問い合わせください	090-7527-8582
10	二本松市	二本松国際交流ボランティア ざくざくネット	二本松市福祉センター	毎週(金)19:00-21:00 8月、3月、祝日、年末年始、祭礼日は休み	090-3313-5603
11	伊達市	日本語教室伊達ニティ	伊達市梁川小学校 コミュニティルーム	毎週(金)19:30-20:30	090-4887-7336
12	本宮市	もとみや日本語教室 (新型コロナウイルス感染症の影響により休止中)	本宮市中央公民館	毎週(木)19:00-20:30 4~7月、9~12月開催	090-7063-5245
13	本宮市	本宮中国語サロン	本宮市地域交流センター	第1・2・4(日)9:20-11:30	090-6228-7217
14	川俣町	川俣町国際交流協会	川俣町中央公民館	6~7月(8回)、 10~11月(8回)	024-566-2111
15	郡山市	郡山市国際交流協会	郡山市総合福祉センター	5~7月(10回)、9~11月(10回) 毎週(水)10:00-11:30、 毎週(木)19:00-20:30	024-924-2970
16	郡山市	こおりやま日本語教室	郡山ニコニコ子ども館	第2・4(土)14:00-16:00 18歳または高校在学中までの児童・生徒対象	090-9634-9386
17	郡山市	国際交流の会・かるみあ	郡山市総合福祉センター	毎週(月)10:00-11:30	090-9634-9386
18	郡山市	郡山中国帰国者の会	郡山市柴宮公民館	月2回(月) 冬休み、春節休み、夏休み除く	なし
19	郡山市	日中文化ふれあいの会幸福	郡山市富田東公民館	月2~3回(土)17:00-19:00	080-6045-5055
20	須賀川市	須賀川多文化共生ネット	須賀川市役所みんなの広場	毎週(木)18:30-20:00 詳細はお問い合わせください	090-3981-8981
21	須賀川市	つばさ~日中ハーフ支援会	須賀川市岩瀬公民館	月3回(水)14:00-15:30	080-1843-8506
22	田村市	田村市国際交流協会	船引公民館(予定)	2023年度開催に向けて準備中	0247-81-2136
23	古殿町	ふれあい日本語教室	古殿町公民館	詳細はお問い合わせください	0247-53-2305
24	矢吹町	矢吹町「話そう会」	矢吹町中央公民館	毎週(金)19:00~	0248-42-2829

		(新型コロナウイルスの影響により休止中)			
25	白河市	白河市国際交流協会	白河市役所	11～12月、 月2～3回(土)10:00-11:30	0248-22-1111 (内線 2332)
26	白河市	福島移住女性支援 ネットワーク (EIWAN)	マイタウン白河	月2回(日)14:00-16:00	080-8215-1556
27	白河市	フロムココ白河	マイタウン白河	詳細はお問い合わせください	080-1804-7080
28	西郷村	にしごう地球ひろば (新型コロナウイルスの影響により休止中)	西郷村文化センター	希望者はお問い合わせください	090-3644-7316
29	会津若松市	会津若松市国際交流協会	会津若松市国際交流協会	第2・4(日)10:00-12:00 外国にルーツをもつ小学1年生から18歳までの子ども対象 要会員登録(保護者)	0242-27-3703
			会津稽古堂	春期4～6月、秋期9～11月 (木)18:30-20:00(全12回) (金)10:00-11:30(全12回)	
			会津稽古堂	毎週(火)13:30-15:30	
			オンライン	12回(1時間/回) 通年開催	
30	喜多方市	会津喜多方国際交流協会	喜多方プラザ文化センター	4～6月、9～11月(全11回) 毎週(水)18:30-20:00	0241-24-3131
31	喜多方市	福島県日中友の会 (休止中)	塩川公民館	毎週(土)20:00-21:20	0241-22-2738
32	猪苗代町	猪苗代町国際交流協会 日本語会話教室委員会	猪苗代町体験交流館 「学びいな」	4～12月、月3～4回(月)	0242-62-2112
33	会津坂下町	会津坂下町国際交流協会	会津坂下町中央公民館	毎週(日)13:30-15:30	0242-84-2135
34	相馬市	NPO法人外国人支援ボランティアグループふれんず	生涯学習会館	毎週(日)14:00-16:00	0244-36-1551
35	南相馬市	南相馬市外国人活躍支援協会	南相馬市外国人活躍支援センター「SAKURA」	毎週(水)18:30-20:00 (日)10:00-11:30 事前にお問い合わせください	0244-26-5850
36	いわき市	(公財)いわき市国際交流協会	いわき市生涯学習プラザ またはまちなか集会所	前期:5月22日～7月24日 後期:9月29日～11月28日 A:日曜日、B:水曜日 全て13:00～15:30 (各クラス8回)	0246-22-7409
37	いわき市	いわき日本語教室	いわき市生涯学習プラザ	第2・4土・日曜日	080-1659-6637

県内日本語教室数の推移



現在、休止中の日本語教室も計上。(令和4年12月1日現在 (公財)福島県国際交流協会調べ)

## 外国人住民向け相談窓口等

(公財)福島県国際交流協会では、日本語・英語・中国語・韓国語・タガログ語・ポルトガル語・ベトナム語に対応する相談員による相談窓口を開設しているほか、外部通訳サービスを活用し、13言語（日本語・英語・中国語・韓国語・タガログ語・ポルトガル語・ベトナム語・タイ語・ネパール語・インドネシア語・スペイン語・ロシア語・ウクライナ語）による相談サービスを行っているとともに、相談窓口が相談者と相手先の間で通訳することができる三者通訳電話（トリオフォン:専用電話番号 024-524-1316）を使用した電話通訳サービスを提供しており、それを利用して他の相談窓口や行政機関に通訳つきで連絡することができる。

また、外国人住民から寄せられる生活相談の中で、日常生活上の問題でその解決に法律の知識が必要となるものや、出入国、在留資格、国籍等の各種手続きに関するもの等に関して、専門家による助言を行うため、関係機関と連携した専門相談を実施している。

福島県国際課では、外国人住民の新型コロナウイルスへの不安や生活面での相談に対し、外部通訳サービスを活用した最大四者間の同時通話により、保健師が助言を行うとともに、必要に応じて、受診・相談センター等につなぎ通訳支援を実施する、新型コロナウイルスに特化した電話相談窓口を開設している。

県内の主な相談窓口は以下のとおり。

窓口(機関名)	連絡先、対応言語・時間
○外国人住民のための相談窓口 ( (公財) 福島県国際交流協会)	<p>Tel. 024-524-1316</p> <ul style="list-style-type: none"> <li>●外国人住民からの生活相談について、13言語で対応します。</li> <li>・対応言語：日本語、英語、中国語、韓国語、タガログ語、ポルトガル語、ベトナム語、タイ語、ネパール語、インドネシア語、スペイン語、ロシア語、ウクライナ語</li> <li>●LINE通話からでもご利用いただけます。</li> <li>●実施内容 <ul style="list-style-type: none"> <li>・実施日時 <ul style="list-style-type: none"> <li>【日本語、中国語、英語】(相談員による対応)</li> <li>毎週火曜日～土曜日 9:00～17:15</li> <li>※職員の用務により、対応できない場合があります。</li> <li>【韓国語、タガログ語、ポルトガル語、ベトナム語】(通訳員による対応)</li> <li>木曜日 10:00～14:00 ※第4、5木曜日は事前予約が必要です。</li> <li>【韓国語、タガログ語、ポルトガル語、ベトナム語、タイ語、ネパール語、インドネシア語、スペイン語、ロシア語、ウクライナ語】(外部の通訳サービスによる対応)</li> <li>毎週火曜日～土曜日 9:00～17:15</li> </ul> </li> <li>・実施場所（来所相談、電話相談及びLINE通話相談）</li> </ul> </li> </ul> <p>福島県国際交流協会 (福島県福島市舟場町2番1号 福島県庁舟場町分館2階)</p>
○弁護士による電話相談 ( (公財) 福島県国際交流協会)	<p>Tel. 024-524-1316</p> <ul style="list-style-type: none"> <li>●日常生活上の法律に関すること全般について、弁護士が対応します。</li> <li>●対応言語（通訳できる言語）：7言語（日本語、英語、中国語、韓国語、タガログ語、ポルトガル語、ベトナム語）</li> <li>●申込受付期間（令和4年度）通年</li> <li>●相談料：無料。ただし、電話の通話料はかかります。</li> <li>●その他：相談時間は、一人1時間以内。</li> </ul>
○行政書士による電話相談 ( (公財) 福島県国際交流協会)	<p>Tel. 024-524-1316</p> <ul style="list-style-type: none"> <li>●出入国、在留資格、国籍等の各種手続きについて、行政書士が対応します。</li> <li>●対応言語（通訳できる言語）：7言語（日本語、英語、中国語、韓国語、タガログ語、ポルトガル語、ベトナム語）</li> <li>●申込受付期間（令和4年度）通年</li> <li>●相談料：無料。ただし、電話の通話料はかかります。</li> <li>●その他：相談時間は、一人30分以内。</li> </ul>

<p>○外国人住民向けの新型コロナウイルス相談 ホットライン (福島県国際課)</p>	<p>Tel. 0120-992-860 (フリーダイヤル)</p> <ul style="list-style-type: none"> <li>●外国人住民の新型感染症への不安や生活面での相談に対し、最大3者間の同時通話により助言を行います。</li> <li>●必要に応じて、受診・相談センター等につなぎ、通訳支援を行います。</li> <li>●相談は無料で、通話料はかかりません。(LINE通話からもご利用いただけます。)</li> </ul> <p>・対応言語：20言語(英語、中国語、韓国・朝鮮語、タガログ語、ポルトガル語、ベトナム語、タイ語、ネパール語、インドネシア語、スペイン語、フランス語、ドイツ語、イタリア語、ロシア語、マレー語、ミャンマー語、クメール語、モンゴル語、シンハラ語、ヒンディー語)</p> <ul style="list-style-type: none"> <li>●実施内容 <ul style="list-style-type: none"> <li>・実施日時：24時間(土日祝含む)いつでも受付いたします。</li> <li>・相談方法：電話の上、お話ししたい言語を伝えてください。</li> <li>・LINE通話を活用した電話でもホットラインをご利用できます。</li> </ul> </li> </ul>
<p>○福島市外国人生活相談窓口 —Support Desk for Foreign Residents—</p>	<p>Tel. 024-525-3739</p> <p>生活相談や、通訳など行政窓口での手続き支援を行います。 毎週月曜日～金曜日(祝祭日除く)9:00～16:00</p> <ul style="list-style-type: none"> <li>●窓口 福島市役所本庁舎1階(福島市五老内町3番1号) ・相談員対応言語：英語、フランス語、日本語 ※その他、対話型翻訳機で100以上の言語に対応可能</li> <li>●電話 対応言語：英語、フランス語、日本語</li> <li>●メール teijyuu@mail.city.fukushima.fukushima.jp</li> <li>●福島市国際交流協会 Facebook ページ メッセージで相談が可能です。 <a href="https://www.facebook.com/Fukushima-city-International-Friendship-Association-F-IFA-2311589939096956/">https://www.facebook.com/Fukushima-city-International-Friendship-Association-F-IFA-2311589939096956/</a></li> </ul>
<p>○南相馬市外国人支援センター (SAKURA)</p>	<p>Tel. 0244-26-5850</p> <ul style="list-style-type: none"> <li>●実施日時等 日時：平日9:00～17:00 場所：南相馬市外国人活躍支援センター (SAKURA)</li> <li>●実施内容 ・窓口における自動翻訳システムなどでの多言語対応 ・ホームページなどで多言語での情報提供 (英語、ベトナム語、韓国語、中国語、ネパール語、インドネシア語、モンゴル語、タイ語、アラビア語、ラオ語、マレー語、パシュート語、ヒンディー語、クメール語、ベンガル語、スペイン語、フランス語、イタリア語)</li> </ul>
<p>○ハローワーク郡山</p>	<p>Tel. 024-942-8609</p> <p>中国語通訳あり。(木曜日)9:00-12:00</p>

(国際課調べ)

## 外国語の生活・行政サービス案内等

外国人住民向けに外国語での行政サービスなどの案内を発行している県機関等は下表のとおり。

発行機関	表題等	言語	作成年度	備考
国際課	国際交流員による情報発信	英語		<a href="http://www.pref.fukushima.lg.jp/sec/16005e/fukushima-today.html">http://www.pref.fukushima.lg.jp/sec/16005e/fukushima-today.html</a> にて閲覧することができる。
危機管理課	「マイ避難ノート(英語版)」による情報発信	英語	R3	<a href="https://www.pref.fukushima.lg.jp/sec/16025b/foreign.html">https://www.pref.fukushima.lg.jp/sec/16025b/foreign.html</a> にて閲覧することができる。
災害対策課	「防災ツイッター」等による警報発令情報等の発信	英語	R2	<a href="https://twitter.com/fukushima_bosai">https://twitter.com/fukushima_bosai</a> にて閲覧することができる。
(公財)福島県国際交流協会	Fukushima NOW	日本語、中国語、英語、韓国語、タガログ語、ポルトガル語、ベトナム語	H28～ R2	<a href="https://www.worldvillage.org/life/reconstruction/fukushima_now.html">https://www.worldvillage.org/life/reconstruction/fukushima_now.html</a> にて閲覧することができる。
	緊急時・災害時用カード(SOSカード)	日本語、中国語、英語	H25	<a href="https://www.worldvillage.org/disaster/card.html">https://www.worldvillage.org/disaster/card.html</a> にてダウンロードすることができる。
	外国人住民のための生活情報	日本語、中国語、英語、韓国語、タガログ語、ポルトガル語、やさしい日本語	H24～	生活相談や医療、子育て防災などの情報発信 <a href="https://www.worldvillage.org/life/">https://www.worldvillage.org/life/</a> にて閲覧することができる。
	大規模地震発生時外国出身者向け緊急放送用CD	中国語、英語、タガログ語、タイ語	H26, H27	<a href="https://www.worldvillage.org/disaster/cd.html">https://www.worldvillage.org/disaster/cd.html</a> にてダウンロードすることができる。

## 多文化共生・国際交流人材バンク制度

(公財) 県国際交流協会では、福島県における多文化共生による地域づくり及び国際交流活動を推進することを目的として、「多文化共生・国際交流人材バンク」を設置し、人材を登録し紹介している。登録実績は以下のとおり。

### 【登録者数】 令和4年12月末日現在

218名(うち外国出身者69名。中国、韓国、タイ、フィリピン、ブラジル、オーストラリア、ルワンダ、スリランカ、エジプト、台湾、ベトナム、パラグアイ、パキスタン、ネパール、バルバドス、ニュージーランド、モンゴル、スイス、インドネシア、アメリカの20か国・地域)

### 【分野別内訳(複数登録あり)】

分野 居住地	語学人材					国際理解 講座等 人材	外国の子 ども支援 人材	合計
	英語	中国 語	韓 国 語	タガ ログ 語	その 他の 言語			
県北	39	11	8	3	31	48	35	175
県中	22	16	3	0	17	29	25	112
県南	2	2	1	1	1	4	10	21
会津	3	1	0	0	1	3	4	12
いわき	2	1	0	0	0	0	3	6
相双	4	2	0	0	2	4	8	20
合計	72	33	12	4	52	88	85	346

## 多文化共生・国際交流ボランティア登録制度

(公財) 県国際交流協会では、県民が多文化共生による地域づくりや国際交流に関するボランティア活動に参加することにより、地域における担い手となり、外国人住民が暮らしやすい環境づくりと国際交流活動が促進されることを目的に、「多文化共生・国際交流ボランティア登録制度」を設置し、ボランティアと登録し紹介している。登録実績は以下のとおり。

### 【登録者数】 令和4年12月末日現在

136名（うち外国出身者34名。中国、フィリピン、韓国、ネパール、パキスタン、ベトナム、タイ、ブラジル、オーストラリア、ニュージーランド、スリランカ、エジプト、カンボジア、メキシコ、台湾の15か国・地域）

### 【分野別内訳(複数登録あり)】

居住地	分野	ホストファミリーボランティア	語学ボランティア					災害時外国出身県民等支援ボランティア	合計
			英語	中国語	韓国語	タガログ語	その他の言語		
県北		29	45	10	5	1	19	49	158
県中		10	31	10	2	0	8	37	98
県南		2	2	2	0	0	0	2	8
会津		0	2	0	0	0	1	2	5
いわき		1	4	1	0	0	0	4	10
相双		3	3	2	1	1	2	6	18
合計		45	87	25	8	2	30	100	297