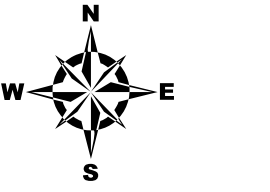
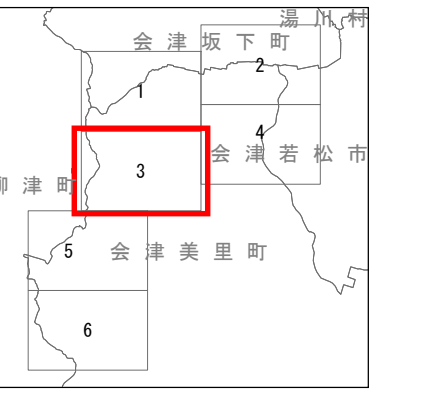
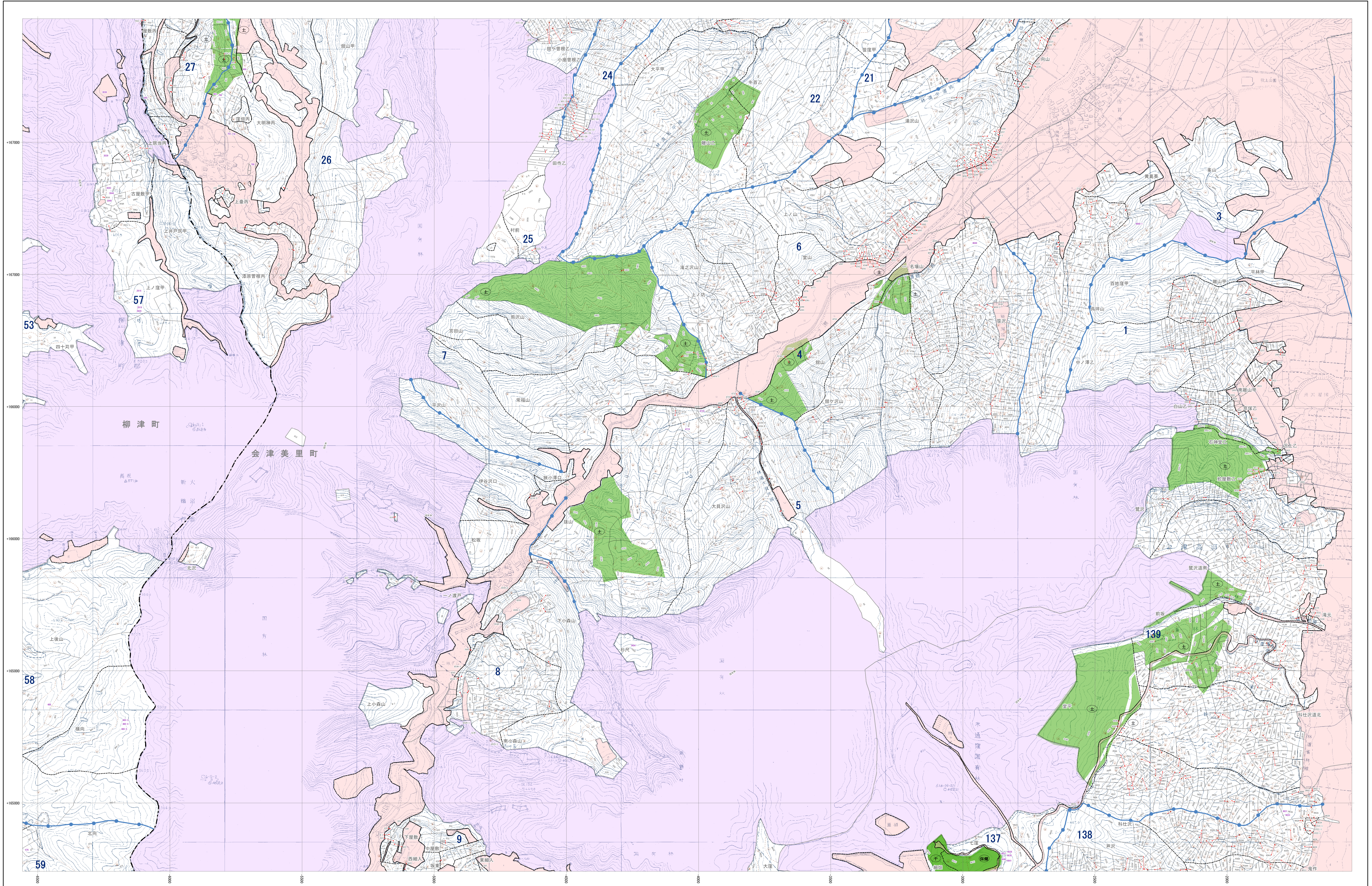


森林計画図



- 市界
- 町界
- 字界
- 地番界
- 小地区区分
- 境界線
- 保安林及び保安施設地区等
- 水源かん養保安林 (水)
- △ 土砂流出防護保安林 (土)
- 飛砂防護保安林 (飛)
- 防風保安林 (防)
- 水害防護保安林 (水)
- 湖沼防護保安林 (湖)
- 防護保安林 (防)
- 干害防護保安林 (干)
- 防霜保安林 (防)
- なだれ防止保安林 (な)
- 落石防止保安林 (落)
- 雪止保安林 (雪)
- 航行目録保安林 (航)
- 保護保安林 (保)
- 風致保安林 (風)
- 森林計画対象外区域
- 保安林区域
- その他森林区域
- 境界線
- 座標格子線 +000000

- 凡例
- △ 三角点
 - 空中点
 - 標定点
 - 標高
 - コントラスト
 - 石
 - 天然石
 - 国境
 - 郡界
 - 支庁界
 - 市界
 - 町界
 - 大字界
 - 普通道路
 - 国道
 - 市道
 - 防火線
 - 電力線
 - 気配線
 - 針葉樹林
 - 広葉樹林
 - その他の樹木
 - 水
 - 池
 - 湖沼
 - 農地
 - 森林計画界
 - 地籍界
 - 町村界
 - 学区
 - 神社
 - 寺
 - 郵便局
 - 児童園
 - 福祉施設
 - 公園
 - 墓地
 - 石碑

福島県

平面直角座標系 第四式 (日本測地成果2000準拠)

注: この森林計画図は、地域森林計画に係る民間林の資源情報を把握すること等の目的で作成したものであり、所有権、所有界、面積等土地に関する権利及び林木の採掘について証明するものではありません。また、この計画図を複製または転用して他の図面を作成する場合には事前に申請・承認が必要となります。

1:5,000

