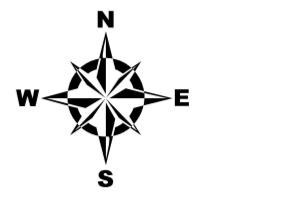
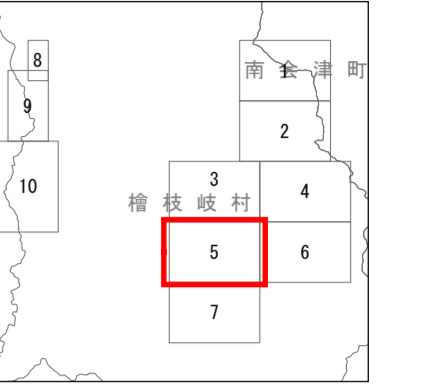
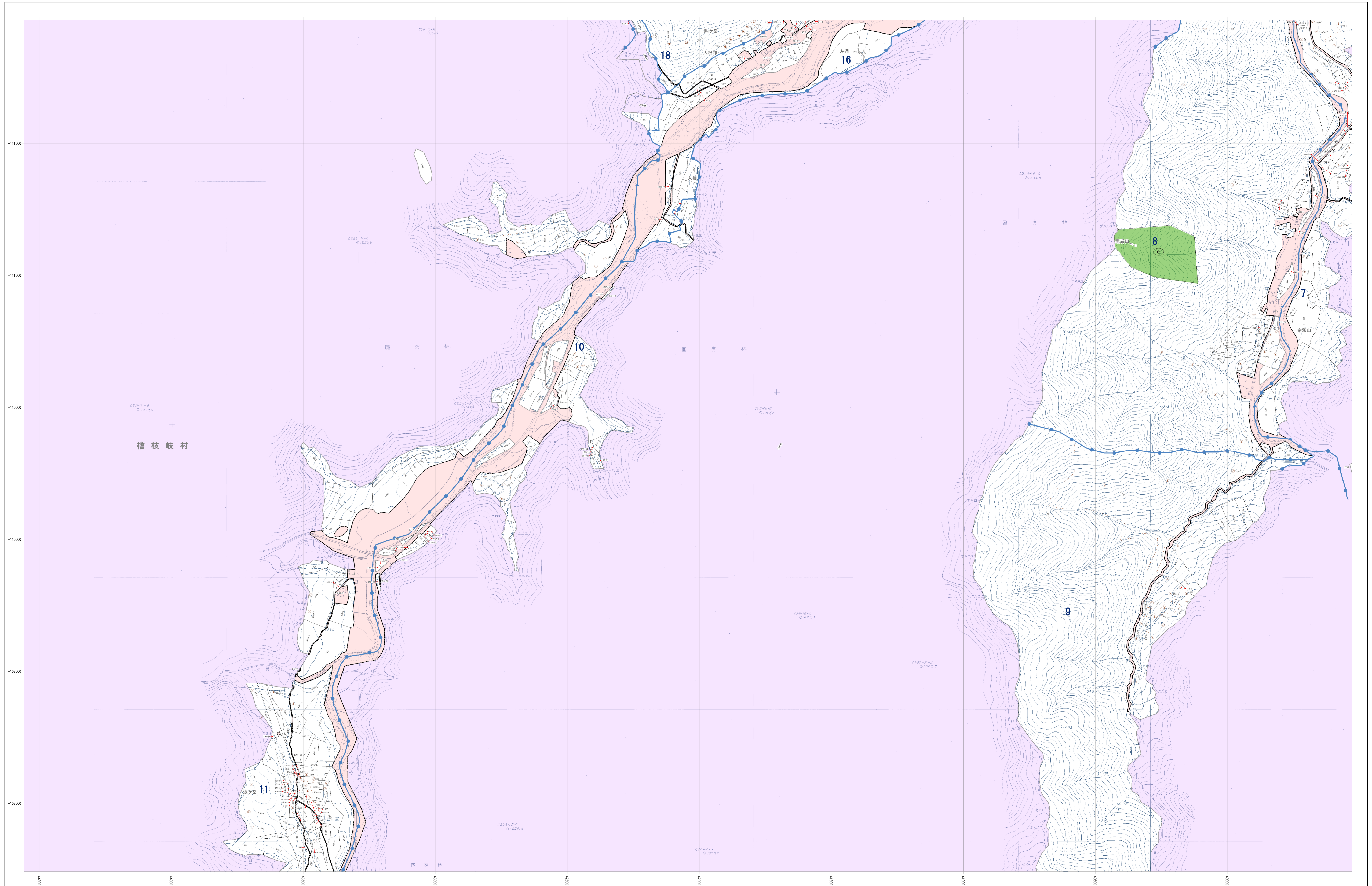


森林計画図



- 市町村界
- 林道界
- 字界
- 地番界
- 小紙区分
- めがね線
- 保安林及び保安施設地区等
- 水源かん養保安林 (水)
- 土砂崩壊防護保安林 (土)
- 飛砂防護保安林 (飛)
- 加害保安林 (加)
- 水害防護保安林 (水)
- 湖沼防護保安林 (湖)
- 防雪保安林 (防)
- 干草防護保安林 (干)
- 防護保安林 (防)
- なだれ防止保安林 (な)
- 落石防止保安林 (落)
- 防火保安林 (火)
- 急傾斜地保安林 (急)
- 航行目録保安林 (航)
- 保護保安林 (保)
- 風致保安林 (風)
- 森林計画対象外区域
- 保安林区域
- その他森林区域
- 境界線
- 座標格子線 +000000

- 凡例
- 三角点
- 水準点
- 空中写真標点
- 標定標点
- 三角点
- コンクリート標
- 天然石標
- 国境線
- 都道府県界
- 支庁界
- 市界
- 町界
- 大字界
- 普通鉄道
- 特快鉄道
- 美濃道
- 軽便道
- 歩道
- 常道
- 防火線
- 電力線
- 気力
- 針葉樹林
- 広葉樹林
- その他の樹木
- 雑木
- 水田
- 水
- 池
- 湖沼
- 森林計画界
- 地籍界
- 町村界
- 学区
- 神社
- 寺院
- 郵便局
- 電線
- 高圧線
- 低圧線
- 橋
- 堤防
- 岩

福島県

注：この森林計画図は、地域森林計画に係る現況の調査情報を基に作成されたものであり、所有権、所有界、面積等土地に関する権利及び木材の採出について証明するものではありません。また、この計画図を複製または転用して他の図面を作成する場合には事前に申請・承認が必要となります。

1:5,000

