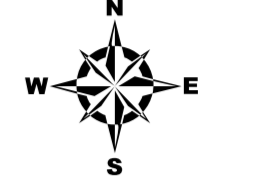
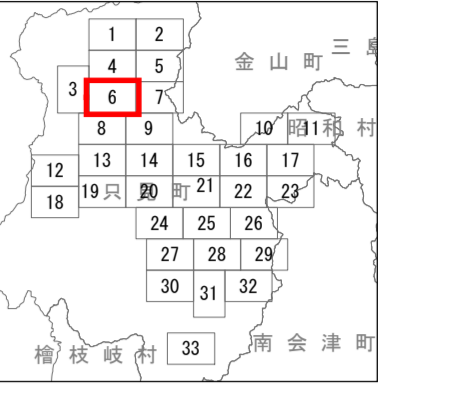
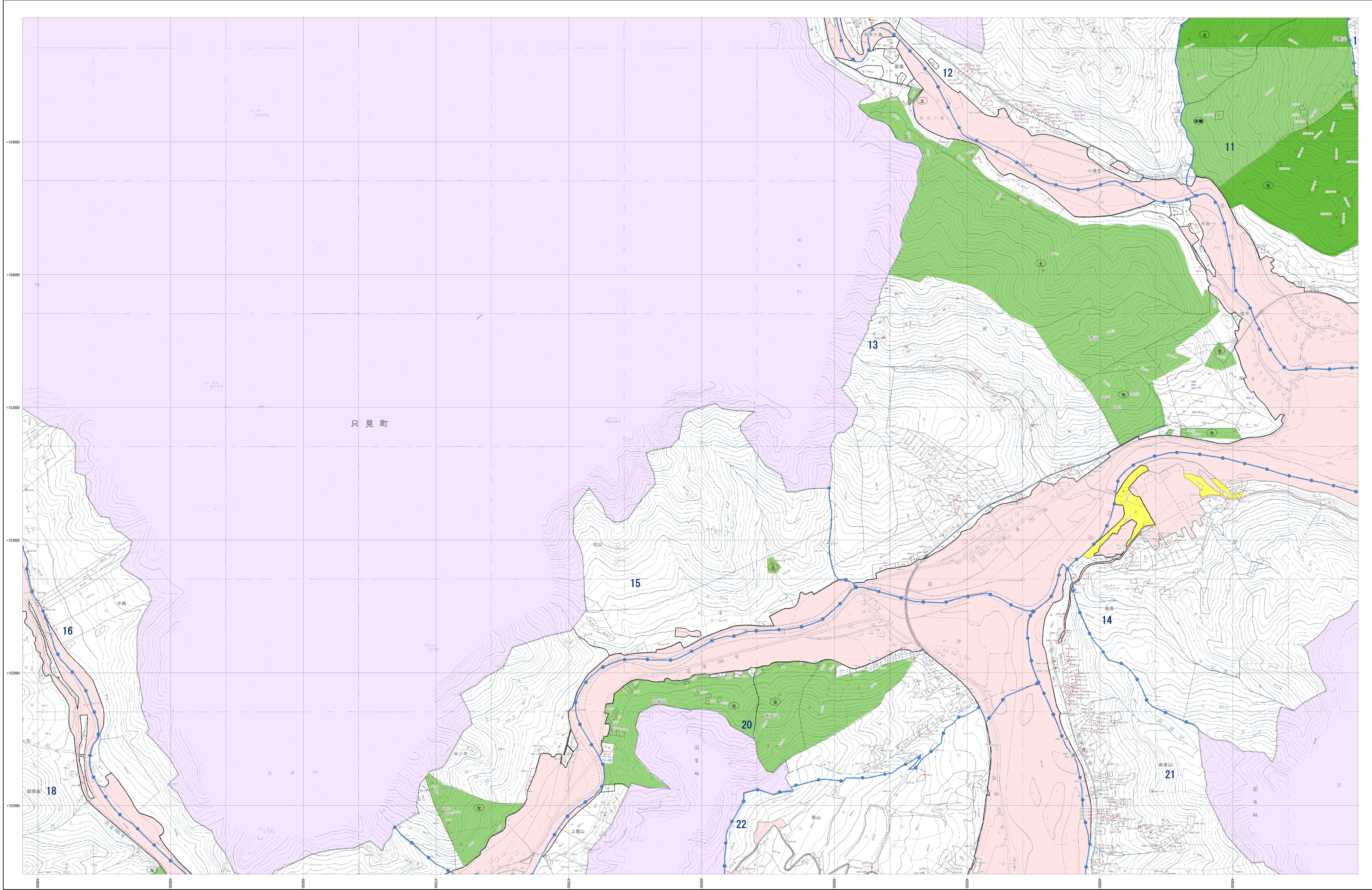


# 森林計画図

只見町 33-6



- |        |    |               |
|--------|----|---------------|
| --- 市界 | 29 | 林班番号          |
| --- 字界 |    | 字字名           |
| ---    |    | 地番            |
| ---    |    | 小図区分          |
| ---    |    | 小図記号          |
| ---    |    | めがね線          |
| ---    |    | 保安林及び保安施設地区等  |
| ---    |    | 水源かん養保安林(水)   |
| ---    |    | 土砂流出防護保安林(土)  |
| ---    |    | 飛砂防備保安林(飛)    |
| ---    |    | 防風保安林(防)      |
| ---    |    | 水害防備保安林(水)    |
| ---    |    | 湖沼防備保安林(湖)    |
| ---    |    | 防雪保安林(防)      |
| ---    |    | 干害防備保安林(干)    |
| ---    |    | 防雪保安林(防)      |
| ---    |    | なだれ防止保安林(な)   |
| ---    |    | 落石防止保安林(落)    |
| ---    |    | 防火保安林(火)      |
| ---    |    | 金づも保安林(金)     |
| ---    |    | 航行目録保安林(航)    |
| ---    |    | 保護保安林(保)      |
| ---    |    | 風致保安林(風)      |
| ---    |    | 森林計画対象外区域     |
| ---    |    | 保安林区域         |
| ---    |    | その他森林区域       |
| ---    |    | 境界線           |
| ---    |    | 座標格子線 +000000 |

- |     |         |
|-----|---------|
| 凡例  |         |
| △   | 三角点     |
| □   | 水準点     |
| ○   | 空中点     |
| ◎   | 標定      |
| ▽   | 標高      |
| ◇   | コンクリート橋 |
| ○   | 天然石橋    |
| ○   | 國有林     |
| ○   | 郡市界     |
| --- | 支庁界     |
| --- | 市界      |
| --- | 町界      |
| --- | 大字界     |
| --- | 普通鉄道    |
| --- | 特殊鉄道    |
| --- | 市道      |
| --- | 軽便鉄道    |
| --- | 歩道      |
| --- | 常道      |
| --- | 防火線     |
| --- | 電力線     |
| ○   | 針葉樹林    |
| ○   | 広葉樹林    |
| ○   | 竹       |
| ○   | その他の樹木  |
| ○   | 樹木      |
| ○   | 草       |
| ○   | 水       |
| ○   | 田       |
| ○   | 畑       |
| ○   | 農耕地     |
| ○   | 森林境界    |
| ○   | 地籍境界    |
| ○   | 町村境界    |
| ○   | 学校      |
| ○   | 神社      |
| ○   | 寺       |
| ○   | 町役所     |
| ○   | 警察署     |
| ○   | 郵便局     |
| ○   | 診療所     |
| ○   | 高層ビル    |
| ○   | 商業      |
| ○   | 立寄地     |
| ○   | 堤       |
| ○   | 堤       |
| ○   | 堤       |
| ○   | 堤       |
| ○   | 堤       |
| ○   | 堤       |

福島県

注：この森林計画図は、地域森林計画に係る既存林の資源情報を把握すること等の目的で作成したものであり、所有権、所有界、面積等土地に関する権利及び木竹の採得について証明するものではありません。また、この計画図を複製または転載して他の図面を作成する場合には事前に申請・承認が必要となります。

1:5,000

