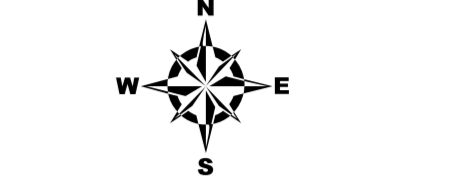
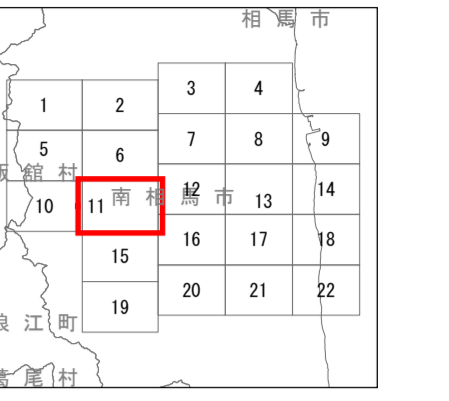
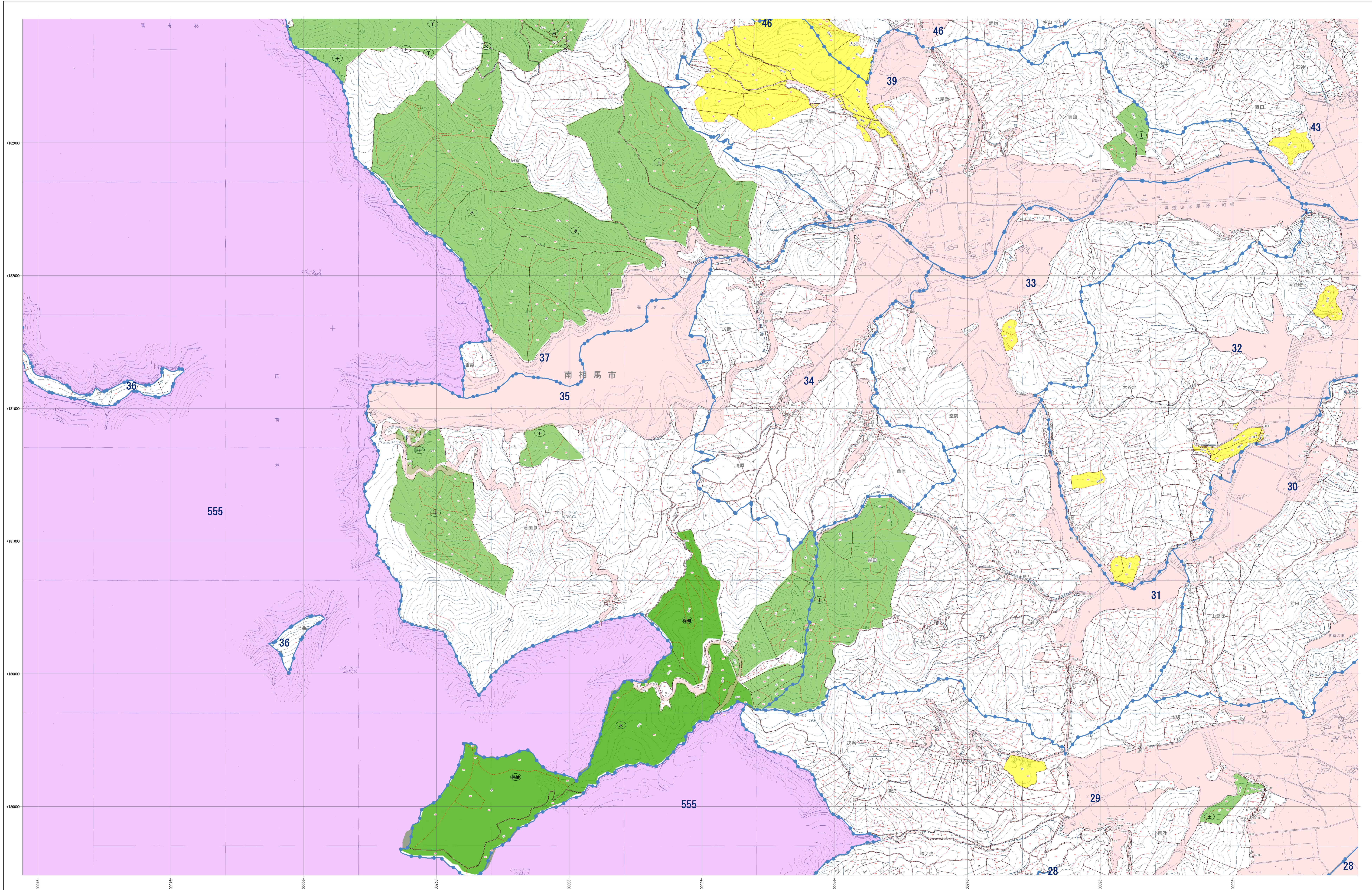


森林計画図

南相馬市原町 22-11



- 市界
- 町界
- 字界
- 地番界
- 小地番界
- 保安林及び保安施設地区等
- 水源地保安林 (水)
- 土砂崩壊防止保安林 (土)
- 飛砂防止保安林 (飛)
- 加害保安林 (加)
- 水害防止保安林 (水)
- 湖沼防止保安林 (湖)
- 防雪保安林 (防)
- 干害防止保安林 (干)
- 防露保安林 (防)
- なだれ防止保安林 (な)
- 落石防止保安林 (落)
- 防虫保安林 (防)
- 食中毒保安林 (食)
- 航行目録保安林 (航)
- 保護保安林 (保)
- 風致保安林 (風)
- 森林計画対象外区域
- 森林区域
- その他森林区域
- 境界線
- 座標格子線 +000000

- ### 凡例
- △ 三角点
 - 水準点
 - 空中写真標点
 - 標定標点
 - 簡標点
 - コンクリート標
 - 石標
 - 天然石標
 - 国界
 - 都道府県界
 - 支庁界
 - 市界
 - 町界
 - 大字界
 - 普通道路
 - 普通鉄道
 - 特殊道路
 - 市道
 - 軽便道
 - 歩道
 - 常道
 - 防火線
 - 電力線
 - 気力
 - 針葉樹林
 - 広葉樹林
 - 竹
 - その他の樹木
 - 草
 - 生
 - 地
 - 水
 - 田
 - 畑
 - 雑草地
 - 農耕地
 - 森林境界
 - 地籍境界
 - 町村境界
 - 学校
 - 神社
 - 寺院
 - 郵便局
 - 診療所
 - 温泉
 - 公園
 - 遊歩道
 - 橋
 - 堤
 - 石

福島県

注：この森林計画図は、地域森林計画に係る民有林の資源情報を把握すること等の目的で作成したものであり、所有権、所有界、面積等土地に関する権利及び木竹の採掘について証明するものではありません。また、この計画図を複製または転載して他の図面を作成する場合には事前に申請・承認が必要となります。

1:5,000

