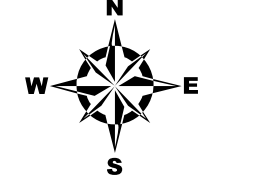
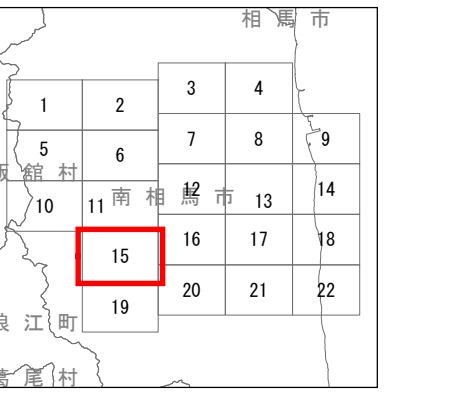
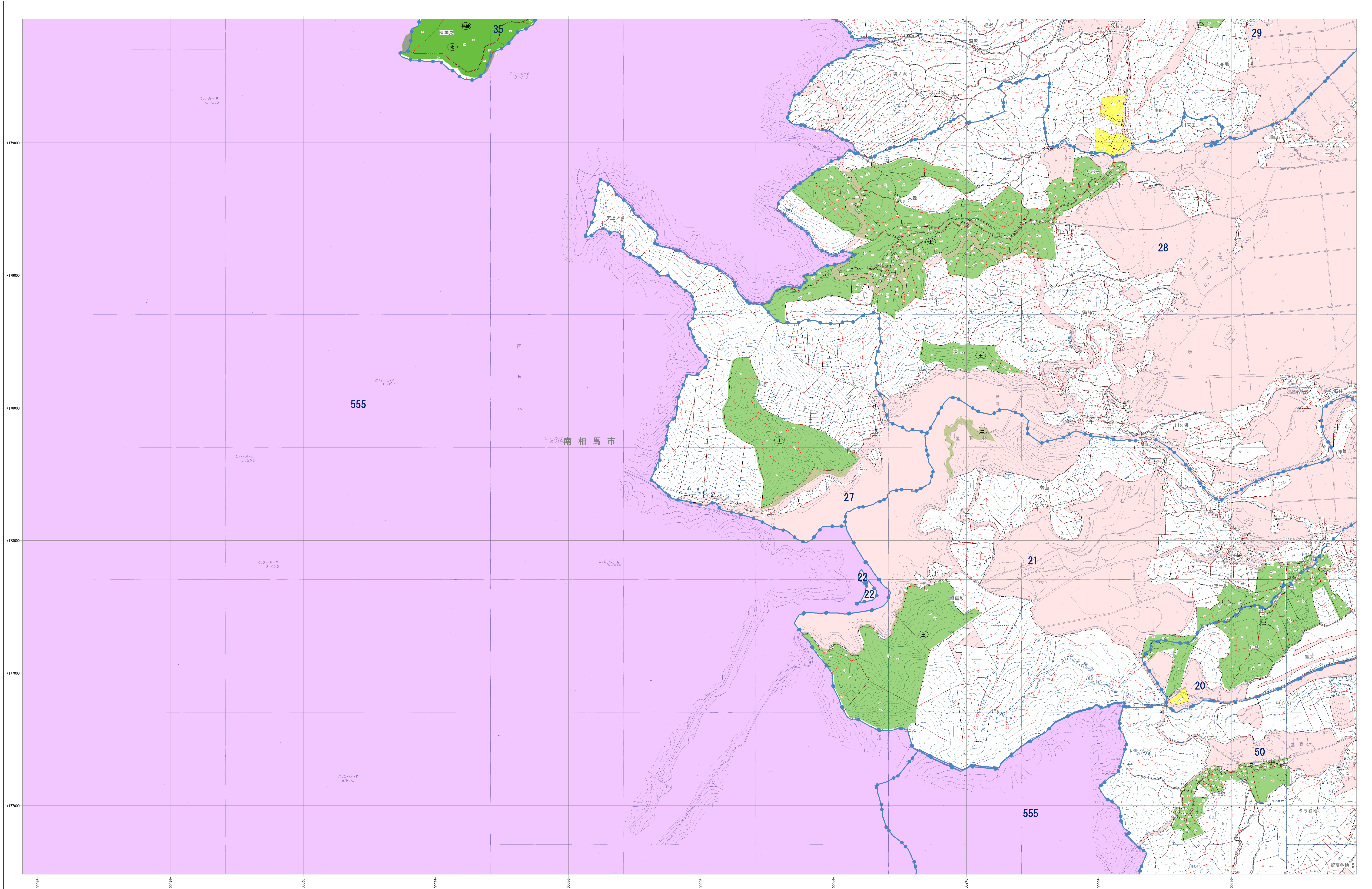


# 森林計画図

南相馬市原町 22-15



- 市町村界
- 林道界
- 字界
- 地番界
- 小班界
- 保安林及び保安施設地区等
- 水源かん養保安林(水)
- 土砂流出防護保安林(土)
- 飛砂防護保安林(飛)
- 加害保安林(加)
- 水害防護保安林(水)
- 湖沼防護保安林(湖)
- 防雪保安林(防)
- 干草防護保安林(干)
- 防護保安林(防)
- なだれ防止保安林(な)
- 落石防止保安林(落)
- 防火保安林(火)
- 集約保安林(集)
- 航行目録保安林(航)
- 保護保安林(保)
- 風致保安林(風)
- 森林計画対象外区域
- 保安林区域
- その他森林区域
- 境界線
- 座標格子線 +000000

- 凡例
- 三角点
- 水準点
- 空中写真標点
- 標定標点
- 三角点
- コンクリート橋
- 天然石橋
- 国営林界
- 都道府県界
- 支庁界
- 市界
- 町界
- 大字界
- 普通鉄道
- 特快鉄道
- 其他道路
- 軽便鉄道
- 歩道
- 常磐線
- 防火線
- 電力線
- 計画用林
- 成林
- 竹
- その他の樹木
- 草生地
- 森林
- 水田
- 畑
- 牧草地
- 農用地
- 森林境界
- 地籍
- 町村界
- 大字界
- 神社
- 寺院
- 電線
- 高圧線
- 低圧線
- 橋
- 堤防
- 岩
- 石

福島県

注：この森林計画図は、地域森林計画に係る現況林の資源情報を把握すること等の目的で作成したものであり、所有権、所有界、面積等土地に関する権利及び木材の採出について証明するものではありません。また、この計画図を複製または転用して他の図面を作成する場合には事前に申請・承認が必要となります。

平面直角座標系 第四式 (日本測地成果2000準拠)

1:5,000

0 100 200 300 400 500 1,000 m