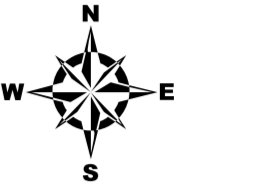
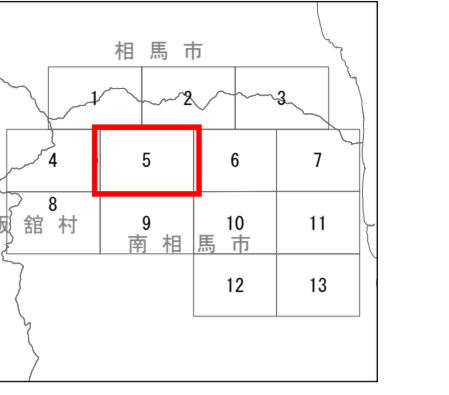
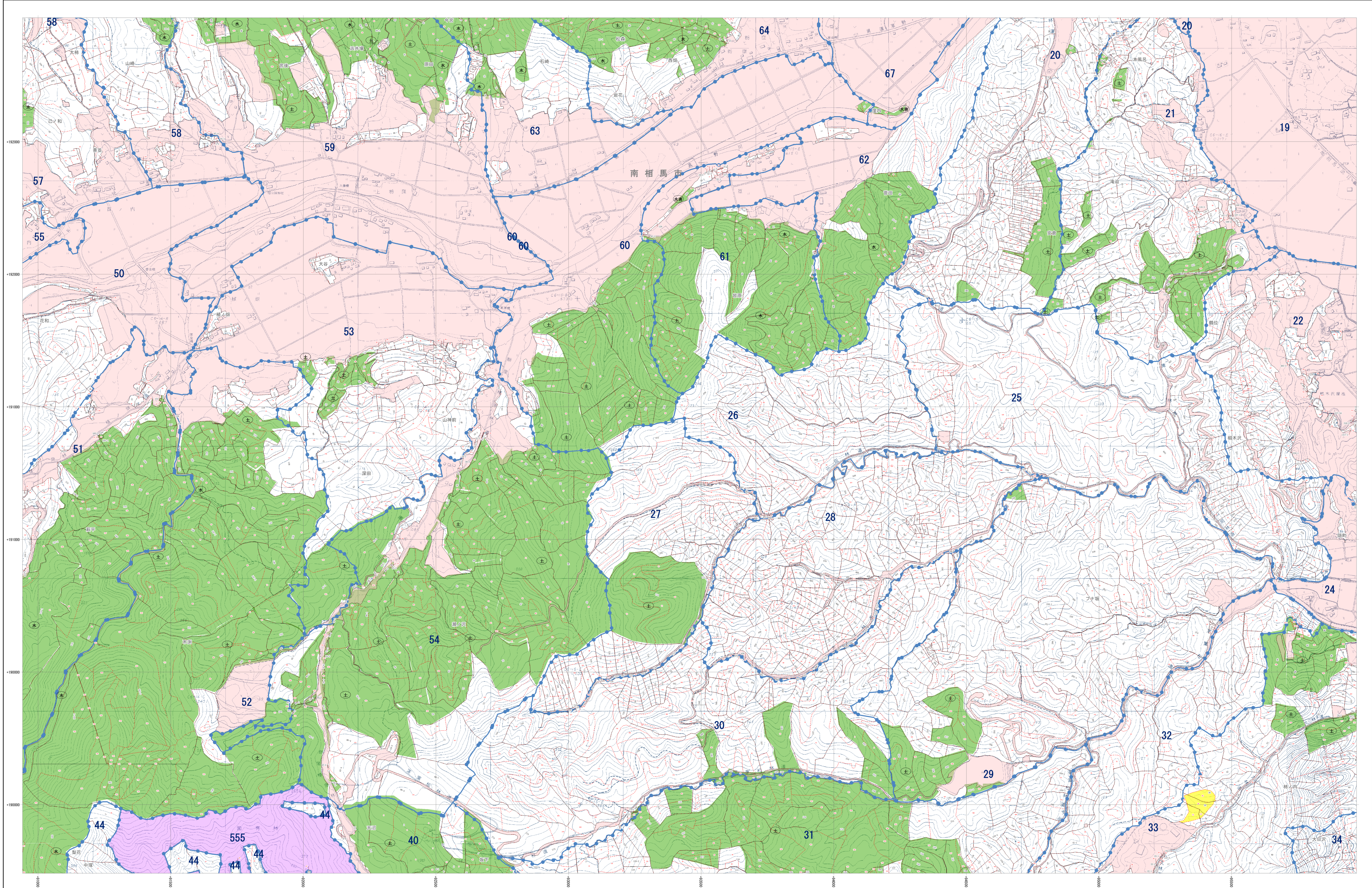


森林計画図

南相馬市鹿島 13-5



- 市町村界
- 林道界
- 字名
- 地番界
- 小班界
- 保安林及び保安施設地区等
- 水源地保安林
- 土砂崩壊防止保安林
- 飛砂防止保安林
- 防風保安林
- 海岸防風保安林
- 防雪保安林
- 干渉防止保安林
- 防音保安林
- なだれ防止保安林
- 落石防止保安林
- 防汚保安林
- 景観保安林
- 風致保安林
- 森林計画対象外区域
- 保安林区域
- その他森林区域
- 境界線
- 座標格子線

凡例	
△	三角点
□	四角点
○	空中点
○	標定点
○	標高点
○	コンクリート橋
○	石橋
○	天然石橋
○	国道
○	都道府県道
○	市道
○	町道
○	大字界
○	普通鉄道
○	特快鉄道
○	軽便鉄道
○	歩道
○	防火線
○	電力線
○	計画用樹林
○	竹
○	その他の樹木
○	草
○	水
○	田
○	畑
○	森林境界
○	地籍境界
○	町村界
○	大字界
○	神社
○	寺院
○	郵便局
○	電線
○	高圧線
○	低圧線
○	橋
○	堤防
○	石碑

平面直角座標系 第四式 (日本測地成果2000準拠)
 注: この森林計画図は、地域森林計画に係る民有林の資源情報を把握すること等の目的で作成したものであり、所有権、所有界、用途等土地に関する権利及び林木の採伐に関する事項については証明するものではありません。また、この計画図を複製または転用して他の図面を作成する場合には事前に申請・承認が必要となります。

1:5,000

