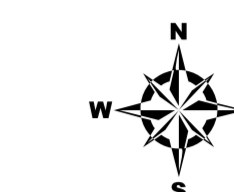
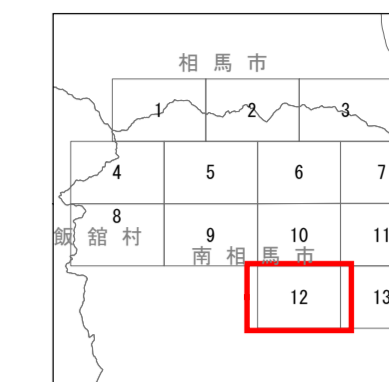
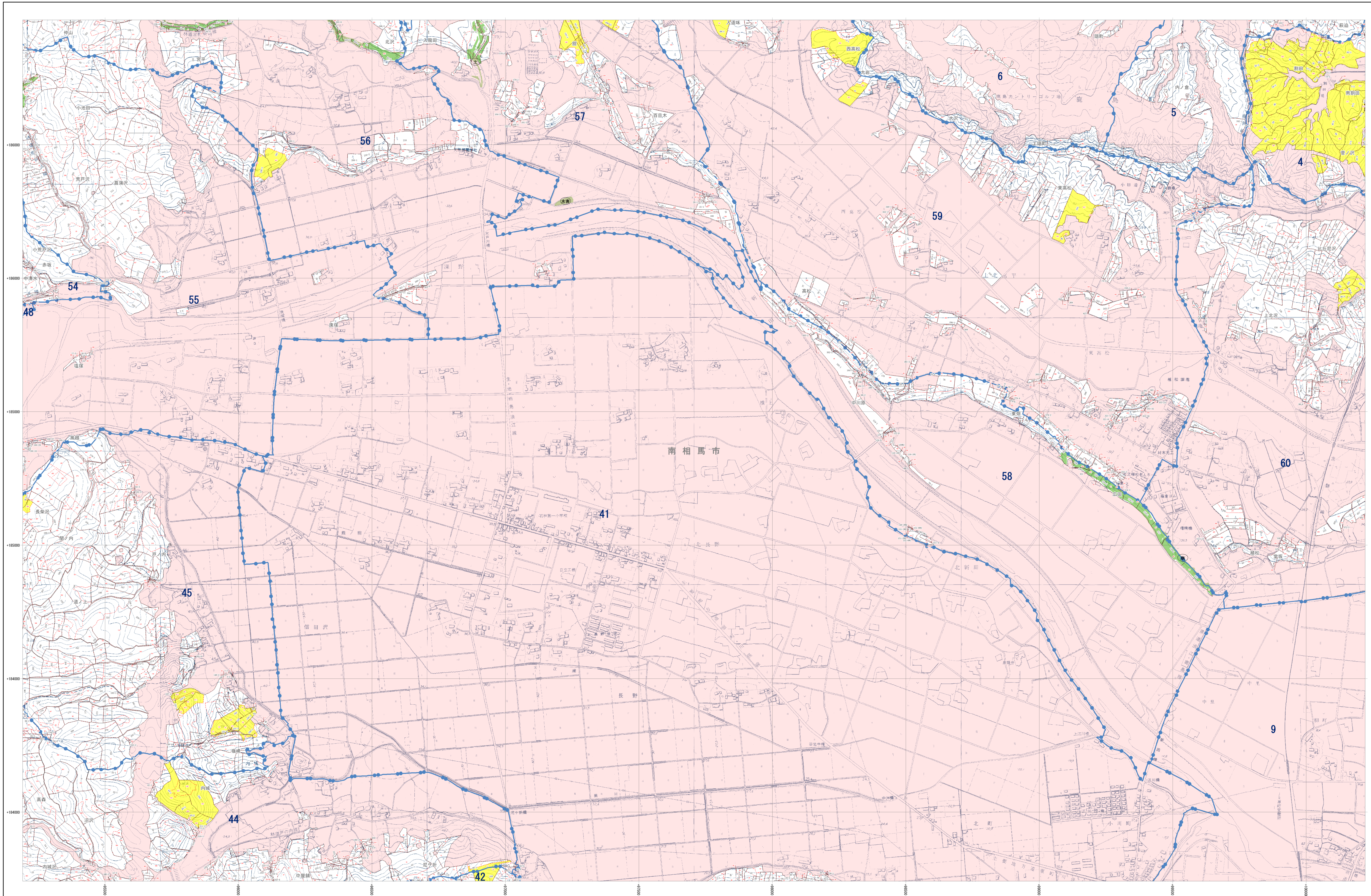


森林計画図

南相馬市鹿島 13-12



- 市町村界
- 29 林班番号
- 字 字名
- 地番界 地番
- 小班界 小班番号
- 保安林及び保安施設地区等
- 水護かん養保安林(水)
- 土砂流出防護保安林(土)
- 飛石防護保安林(飛)
- 水害防護保安林(水)
- 雪害防護保安林(雪)
- 防雪保安林(防)
- 干草防護保安林(干)
- なだれ防止保安林(な)
- 落石防止保安林(落)
- 防虫保安林(防)
- 航行目録保安林(航)
- 保護保安林(保)
- 風致保安林(風)
- 森林計画対象外区域
- 保安林区域
- その他森林区域
- 国道路
- 道幅標子線 +000000

凡 例

△	三角点
□	空中点
○	固定点
◇	コンクリート橋
◎	天然石橋
○	都道府県界
——	支庁界
---	市界
---	町界
---	大字界
---	普通鉄道
---	特快鉄道
---	貨物鉄道
---	道
---	歩道
---	防火線
---	電力線
---	気象計測所
---	立派な木
---	竹
---	その他の樹木
---	草
---	水
---	沼
---	池
---	農業用池
---	森林境界
---	地籍
---	町村界
---	大字
---	町
---	字
---	学区
---	校区
---	中学校区
---	小学校区
---	保護施設
---	風害
---	堤防
---	石

平面直角座標系 第四式 (日本測地成果2000準拠)

注：この森林計画図は、地域森林計画に係る保有林の資源情報を把握すること等の目的で作成したものであり、所有権・所有界・面積等土地に関する権利及び木材の採出について証明するものではありません。また、この計画図を複製または転用して他の図面を作成する場合には事前に申請・承認が必要です。

福島県

1:5,000

