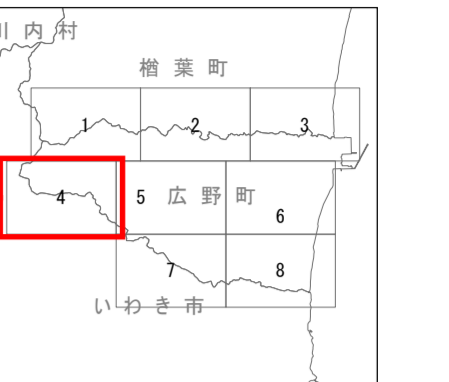
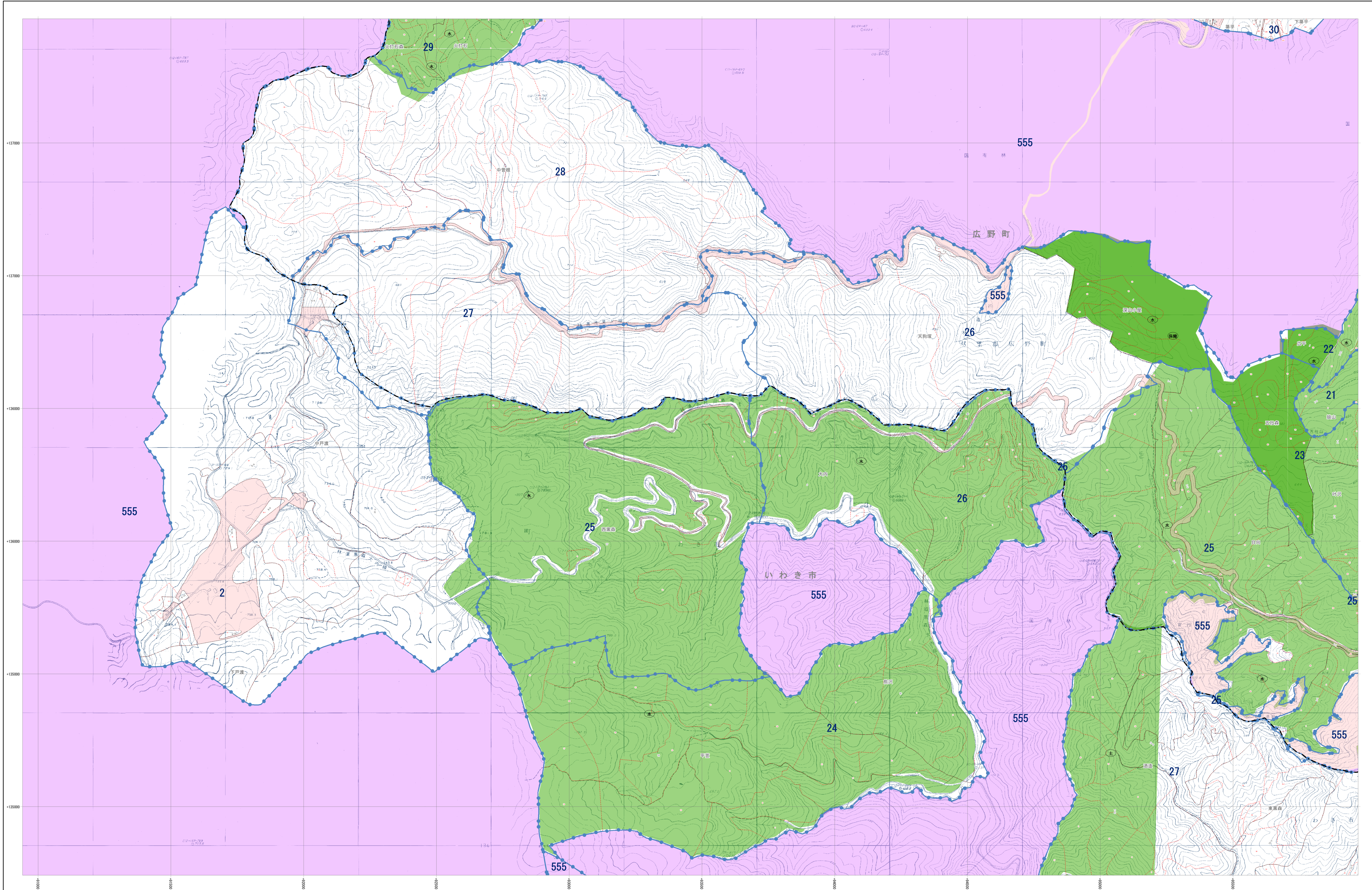


# 森林計画図

広野町 8-4



- 市界
- 町界
- 字界
- 地番界
- 小班界
- 29 林班番号
- 字名
- 地番
- 小班番号
- 保安林及び保安施設地区等
- 水頭かん養保安林 (水)
- 土砂崩壊防護保安林 (土)
- 飛石防護保安林 (飛)
- 加害保安林 (加)
- 水害防護保安林 (水)
- 湖沼防護保安林 (湖)
- 防雪保安林 (防)
- 干置防護保安林 (干)
- 防風保安林 (防)
- なだれ防止保安林 (な)
- 滝石防止保安林 (た)
- 防虫保安林 (防)
- 鳥獣害保安林 (鳥)
- 航行目録保安林 (航)
- 保護保安林 (保)
- 風致保安林 (風)
- 森林計画対象外区域
- 保安林区域
- その他森林区域
- 境界線
- 座標格子線

- 凡例
- △ 三角点
  - 水準点
  - 空中三角点
  - 標定點
  - 標高點
  - 基点
  - コンクリート標
  - 石標
  - 天然石標
  - 国界
  - 都道府県界
  - 支庁界
  - 市界
  - 町界
  - 字界
  - 普通道路
  - 特設道路
  - 其他道路
  - 軽便道
  - 歩道
  - 常道
  - 防火線
  - 電力線
  - 気配線
  - 針葉樹林
  - 広葉樹林
  - 雑木林
  - 其他の樹木
  - 草生地
  - 森林
  - 水田
  - 畑
  - 牧草地
  - 農用地
  - 森林境界
  - 地籍境界
  - 町村境界
  - 学区
  - 神社
  - 寺院
  - 学校
  - 官署
  - 温泉
  - 遊園地
  - 公園
  - 墓地
  - 石碑

福島県

平面直角座標系 第四式 (日本測地成果2000準拠)

注: この森林計画図は、地域森林計画に係る産別林の資源情報を把握すること等の目的で作成したものであり、所有権、所有界、面積等土地に関する権利及び林木の状態について証明するものではありません。また、この計画図を複製または転用して他の図面を作成する場合には事前に申請・承認が必要となります。

1:5,000

