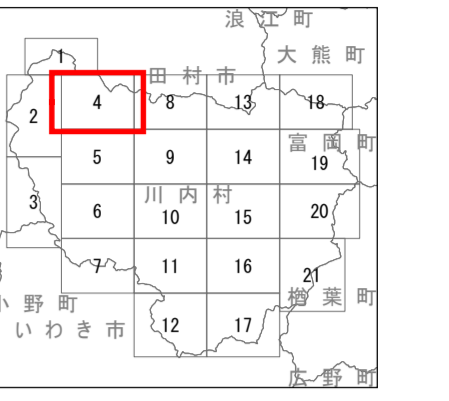
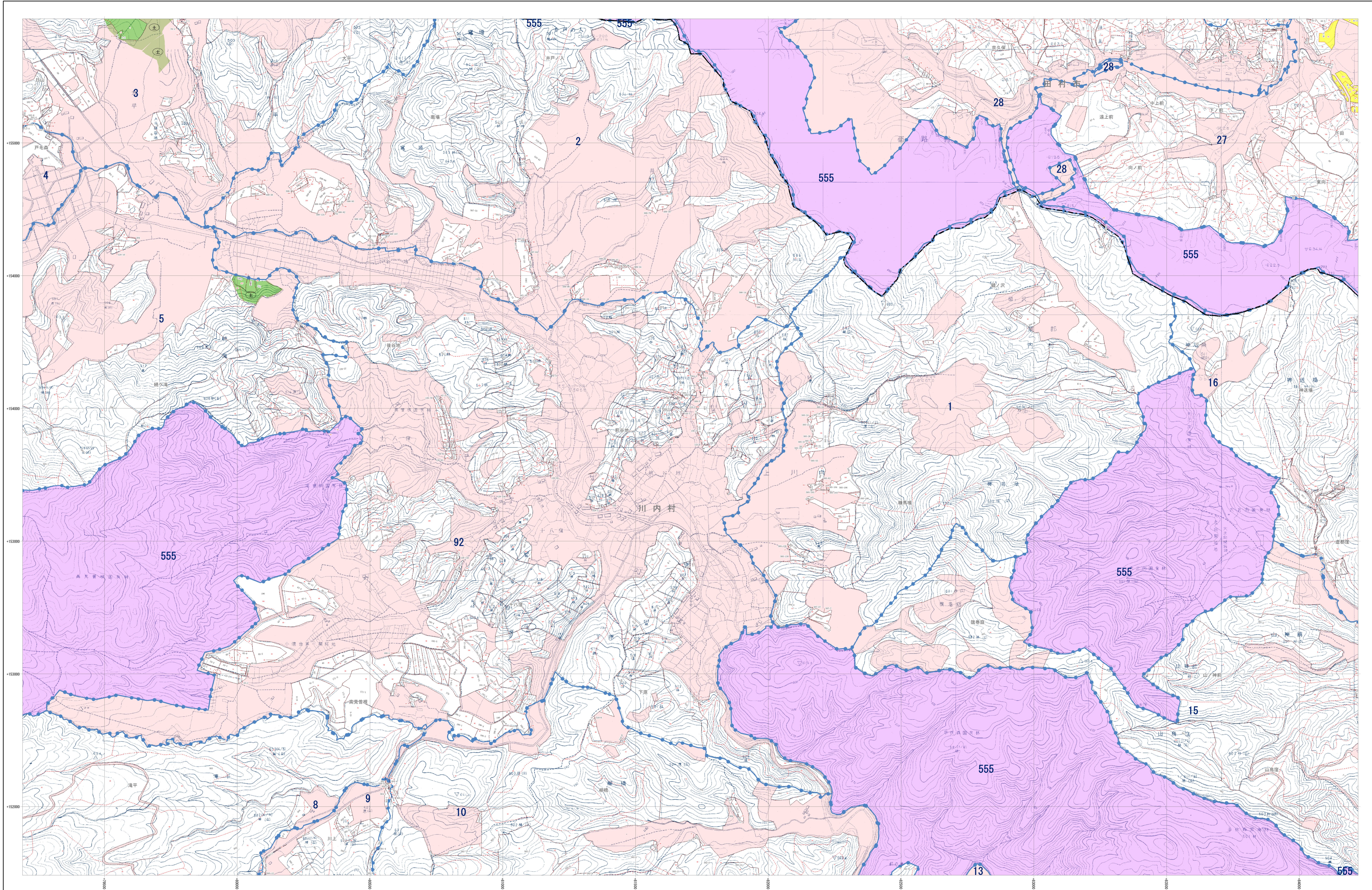


森林計画図



- 市町村界
- 林班界
- 字界
- 地番界
- 小班界
- 保安林及び保安施設地区等
- 水源かん養保安林 (水)
- 土砂流出防護保安林 (土)
- 飛砂防護保安林 (飛)
- 防風保安林 (防)
- 水害防護保安林 (水)
- 湖沼防護保安林 (湖)
- 防雪保安林 (防)
- 干草防護保安林 (干)
- 防霜保安林 (防)
- なだれ防止保安林 (な)
- 落石防止保安林 (落)
- 防火保安林 (火)
- 航行目録保安林 (航)
- 保護保安林 (保)
- 風致保安林 (風)
- 森林計画対象外区域
- 保安林区域
- その他森林区域
- 境界線
- 座標格子線 +000000

- 凡例
- △ 三角点
 - 四角点
 - 空中点
 - 標定点
 - 標高
 - コントラクト
 - 天然石
 - 天然岩
 - 天然洞
 - 天然池
 - 天然井
 - 天然泉
 - 天然水
 - 天然氷
 - 天然雪
 - 天然霧
 - 天然雨
 - 天然風
 - 天然雷
 - 天然電
 - 天然磁
 - 天然熱
 - 天然光
 - 天然音
 - 天然臭
 - 天然味
 - 天然触
 - 天然思
 - 天然情
 - 天然意
 - 天然志
 - 天然信
 - 天然行
 - 天然能
 - 天然力
 - 天然徳
 - 天然仁
 - 天然義
 - 天然禮
 - 天然智
 - 天然信
 - 天然行
 - 天然能
 - 天然力
 - 天然徳
 - 天然仁
 - 天然義
 - 天然禮
 - 天然智

福島県

平面直角座標系 第四式 (日本測地成果2000準拠)

注: この森林計画図は、地域森林計画に係る民間林の資源情報を把握すること等の目的で作成したものであり、所有権、所有界、面積等土地に関する権利及び立米等の詳細については証明するものではありません。また、この計画図を複製または材料用として他の図面を作成する場合には事前に申請・承認が必要となります。

1:5,000

