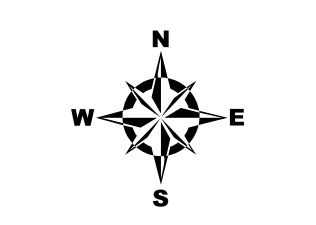
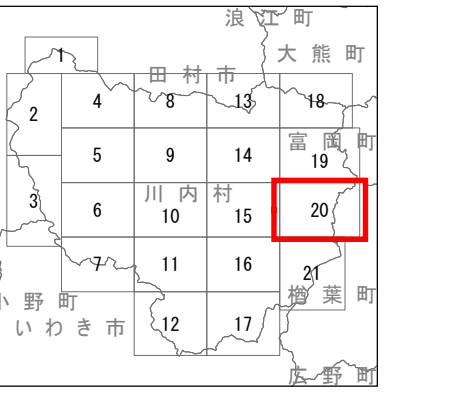
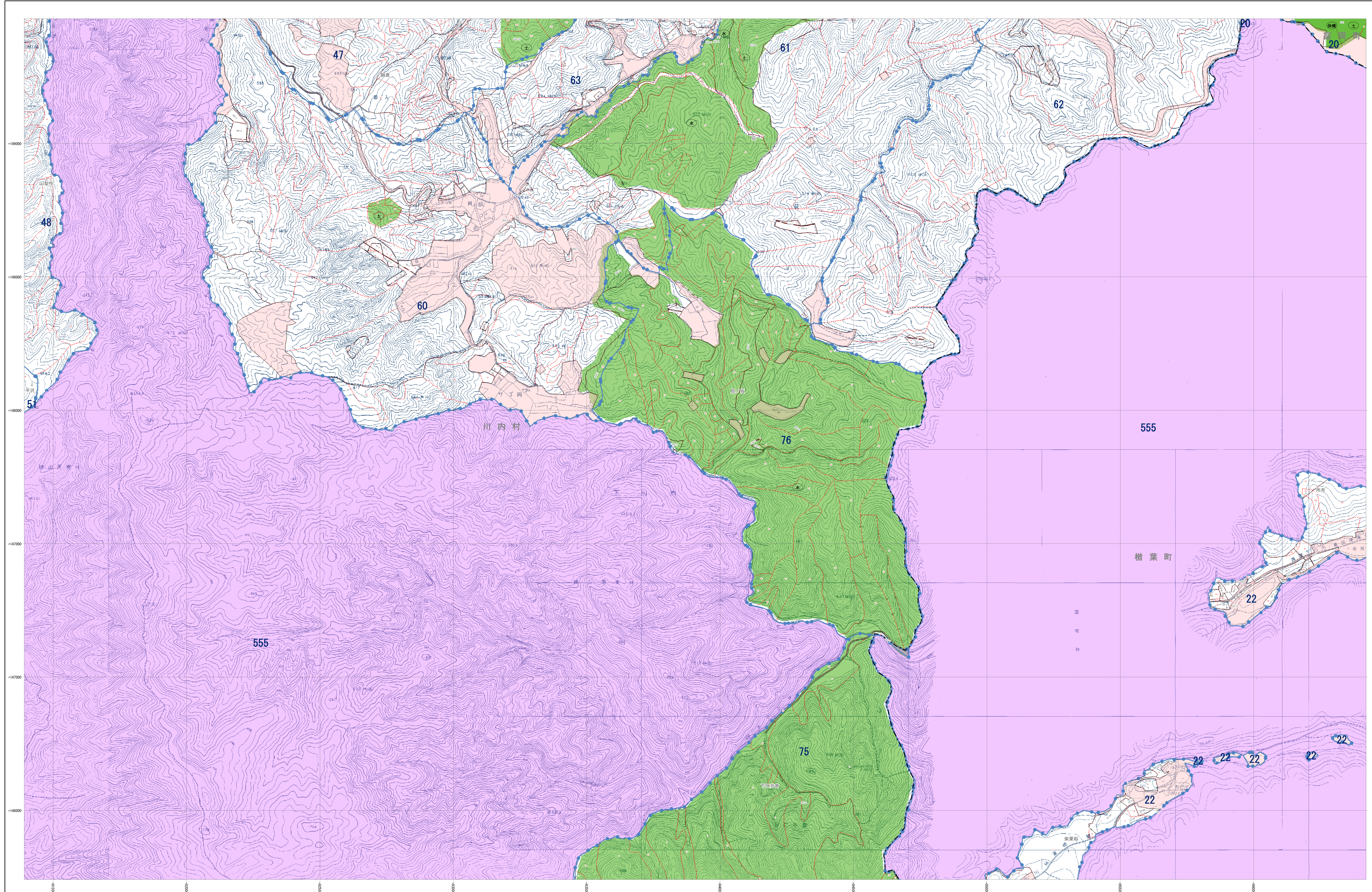


森林計画図



- 市町村界
- 林道界
- 字 字名
- 地名界
- 小班界
- 保安林及び保安施設地区等
- 水源かん養保安林 (水)
- 土砂流出防護保安林 (土)
- 土砂崩壊防護保安林 (崩)
- 飛砂防護保安林 (飛)
- 防風保安林 (防風)
- 水害防護保安林 (水害)
- 湖沼防護保安林 (湖沼)
- 防護保安林 (護)
- 干害防護保安林 (干)
- 防霜保安林 (霜)
- なだれ防止保安林 (な)
- 落石防止保安林 (石)
- 防火保安林 (火)
- 魚つき保安林 (魚)
- 航行目録保安林 (航)
- 保健保安林 (保)
- 風致保安林 (風)
- 森林計画対象外区域
- 図有林区域
- その他森林区域
- 図例線
- 図例記号

- | 凡例 | 記号 | 説明 |
|-----|--------|--------|
| △ | 三角点 | 三角点 |
| □ | 水準点 | 水準点 |
| ○ | 標高点 | 標高点 |
| ▽ | 標高点 | 標高点 |
| + | 主 | 主 |
| ● | コクロー | コクロー |
| ○ | 石 | 石 |
| ◆ | 天然石 | 天然石 |
| ◆ | 積層石 | 積層石 |
| ◆ | 支庁界 | 支庁界 |
| --- | 市界 | 市界 |
| --- | 町界 | 町界 |
| --- | 村界 | 村界 |
| --- | 大字界 | 大字界 |
| --- | 普通 | 普通 |
| --- | 特快 | 特快 |
| --- | 鉄道 | 鉄道 |
| --- | 歩 | 歩 |
| --- | 歩 | 歩 |
| --- | 歩 | 歩 |
| --- | 電力線 | 電力線 |
| △ | 針葉樹林 | 針葉樹林 |
| △ | 広葉樹林 | 広葉樹林 |
| △ | その他の樹木 | その他の樹木 |
| △ | 樹木地 | 樹木地 |
| △ | 畜草地 | 畜草地 |
| △ | 農地 | 農地 |
| △ | 牧草地 | 牧草地 |
| △ | 森林公園 | 森林公園 |
| △ | 地籍 | 地籍 |
| △ | 学区 | 学区 |
| △ | 神社 | 神社 |
| △ | 寺 | 寺 |
| △ | 郵便局 | 郵便局 |
| △ | 役所 | 役所 |
| △ | 温泉 | 温泉 |
| △ | 基礎 | 基礎 |
| △ | 堤防 | 堤防 |
| △ | 陸揚 | 陸揚 |
| △ | 貯水池 | 貯水池 |
| △ | 橋 | 橋 |
| △ | トンネル | トンネル |
| △ | 崖 | 崖 |

福島県

注: この森林計画図は、流域森林計画に係る森林の資源機能を把握することを目的で作成したものであり、所有権、所有状況、面積等森林に関する権利及び林木の育成について保証の必要はありません。また、この計画図を複製または利用して他の図面を作成する場合には事前に申請・承認が必要となります。

1:5,000

