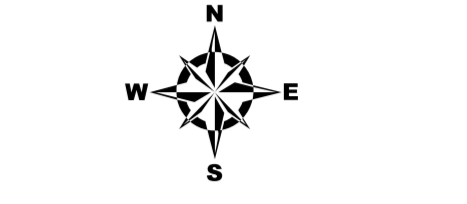
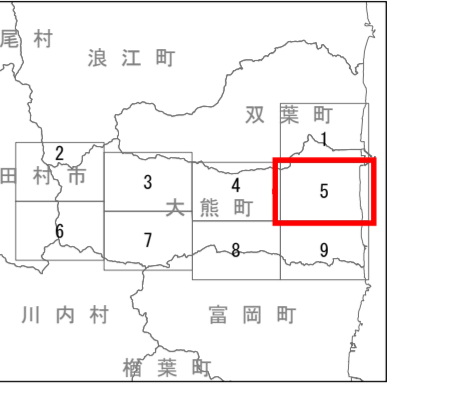
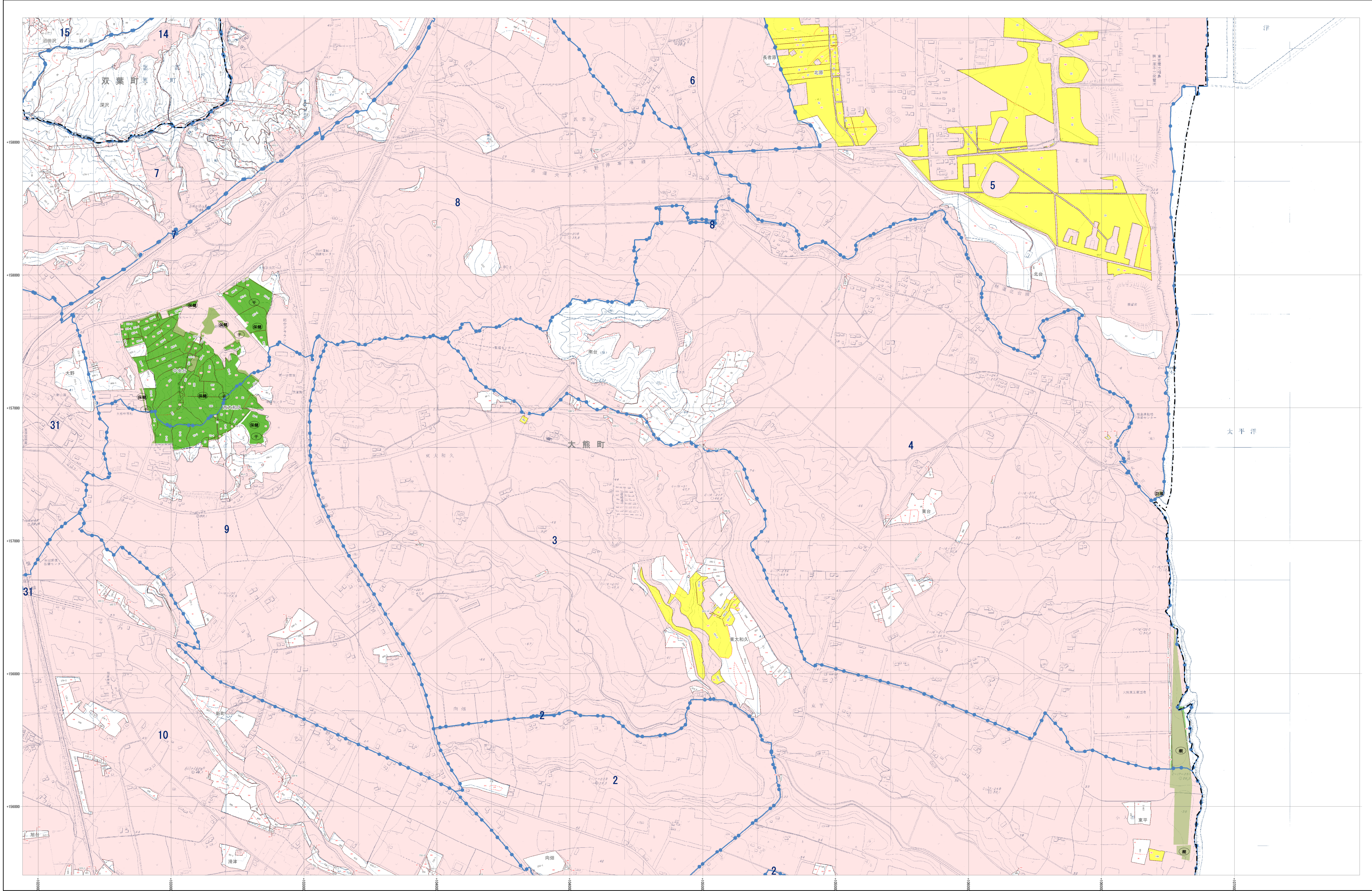


森林計画図

大熊町 9-5



市界線
林界線 29 林種番号
字 字名
地界線 地番
小界線 小界番号

保安林及び保安施設地区等
水浸かん養保安林 (水)
土砂流出防備保安林 (土)
飛砂防備保安林 (飛)
加圧保安林 (加)
水害防備保安林 (水)
湖沼防備保安林 (湖)
防震保安林 (震)
干害防備保安林 (干)
防露保安林 (露)
なだれ防止保安林 (左)
落石防止保安林 (石)
防虫保安林 (虫)
火防保安林 (火)
念ふ多樹保安林 (念)
航行目録保安林 (航)
保護保安林 (保)
風致保安林 (風)

森林計画対象外区域
保安林区域
その他森林区域

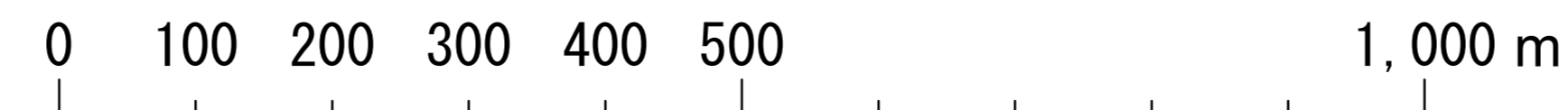
凡例

△	三角点
□	水準点
○	空中点
◎	四角点
×	標定点
●	基点
+	コンクリート標
○	石
◇	天然石標
○	境界線
○	市界線
○	町界線
○	大字界線
○	普通国道
○	特設国道
○	市道
○	歩道
○	常盤川
○	防電力線
○	電力線
○	電線
○	電柱
○	電塔
○	電柱
○	電塔
○	電柱
○	電塔
○	電柱
○	電塔
○	電柱
○	電塔
○	電柱
○	電塔

福島県

平面直角座標系 第四式 (日本測地基準2000準拠)

1:5,000



注：この森林計画図は、地域森林計画に係る民間林の資源情報把握を目的として作成したものであり、所有種、所有者、面積等土地に関する権利及び立木の詳況について証明するものではありません。また、この計画図を複製または転載して他の図面を作成する場合には事前に申請・承認が必要です。