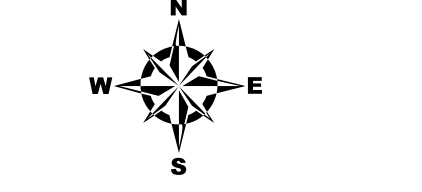
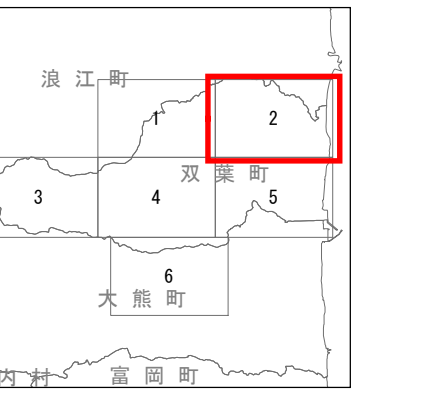
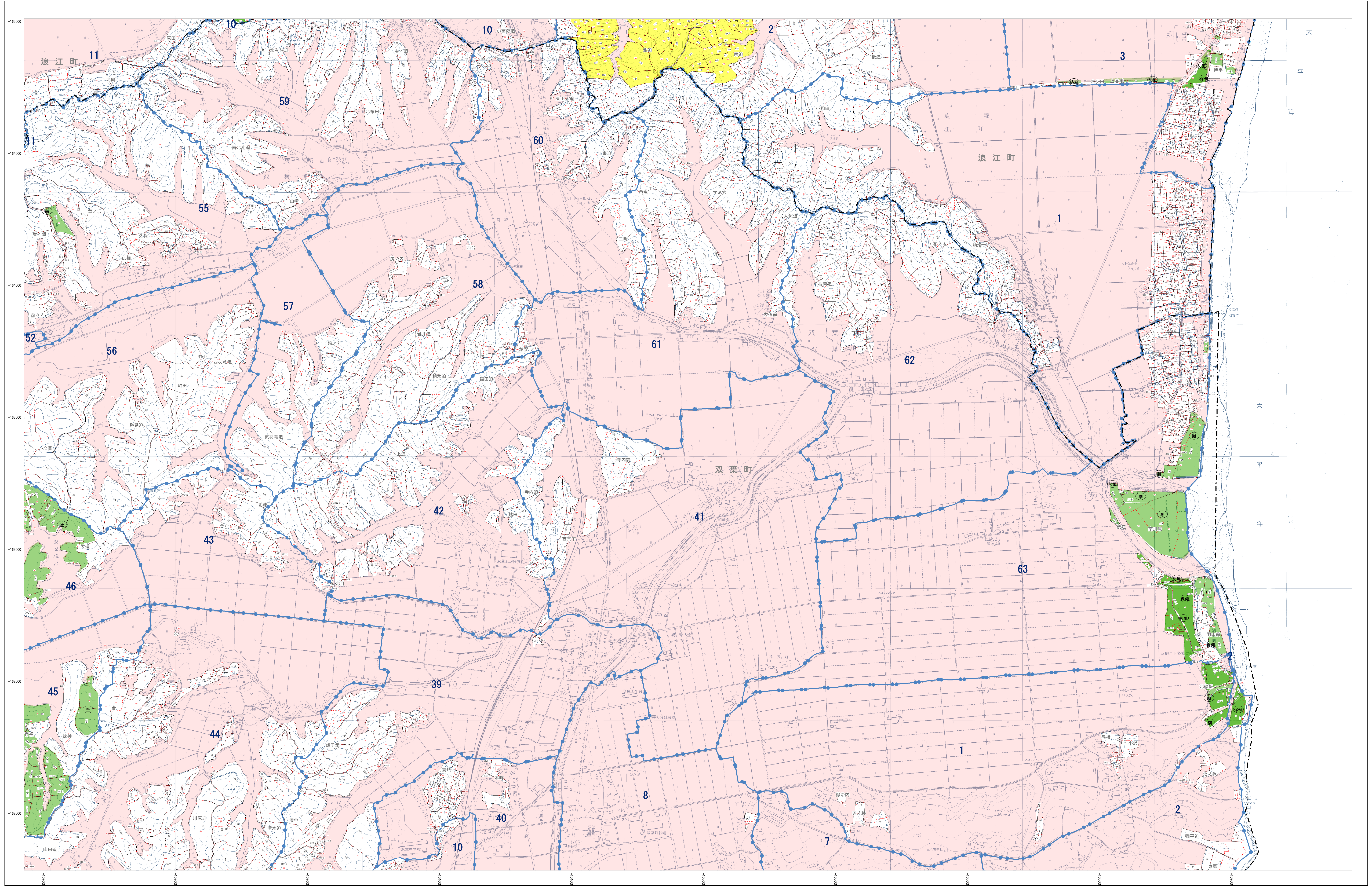


森林計画図

双葉町 6-2



- 市界線
- 林界線
- 字界線
- 地界線
- 小界線
- 保安林及び保安施設地区等
- 水源かん養保安林
- 土砂流出防護保安林
- 飛砂防護保安林
- 防風保安林
- 洪水防護保安林
- 海岸防護保安林
- 干渉防護保安林
- 防音保安林
- なだれ防止保安林
- 滑石防止保安林
- 防犯保安林
- 航行目録保安林
- 保護保安林
- 風致保安林
- 森林計画対象外区域
- 保安林区域
- その他森林区域
- 境界線
- 座標格子線

凡例	
△	三角点
○	水準点
□	空中写真標点
●	指定点
◎	基点
×	市界線
○	市界線
□	市界線
△	市界線
◇	市界線
○	市界線
□	市界線
△	市界線
◇	市界線
○	市界線
□	市界線
△	市界線
◇	市界線
○	市界線
□	市界線
△	市界線
◇	市界線
○	市界線
□	市界線
△	市界線
◇	市界線
○	市界線
□	市界線
△	市界線
◇	市界線
○	市界線
□	市界線

福島県

平面直角座標系 第六式 (日本測地成果2000準拠)

注: この森林計画図は、地域森林計画に係る関係機関との協議を踏まえ作成されたものであり、所有権、所有界、用途等土地に関する権利及び法令の経過について証明するものではありません。また、この計画図を複製または転載して他の用途を作成する場合には事前に申請・承認が必要となります。

1:5,000

