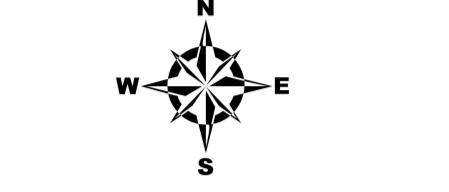
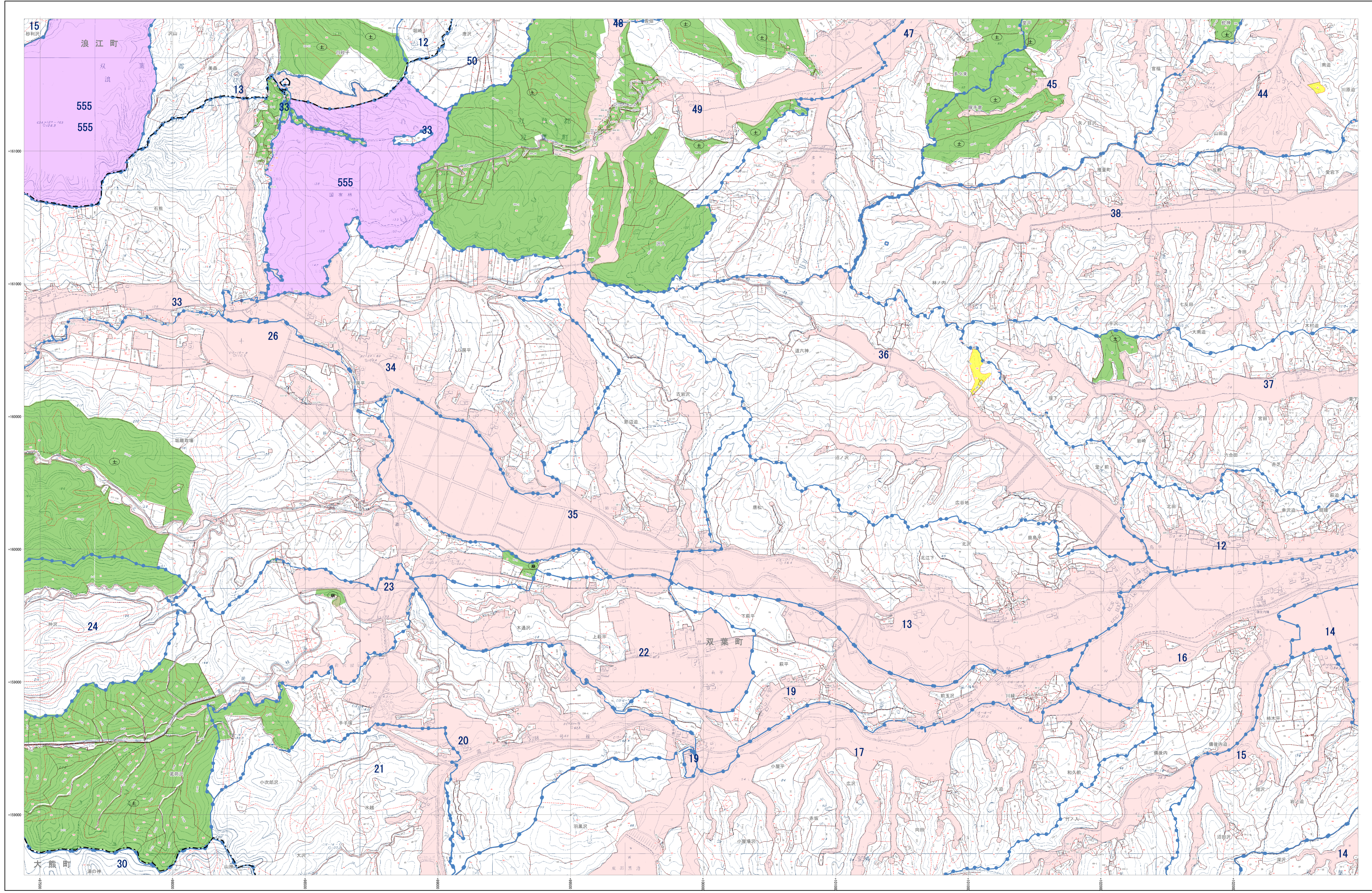


森林計画図

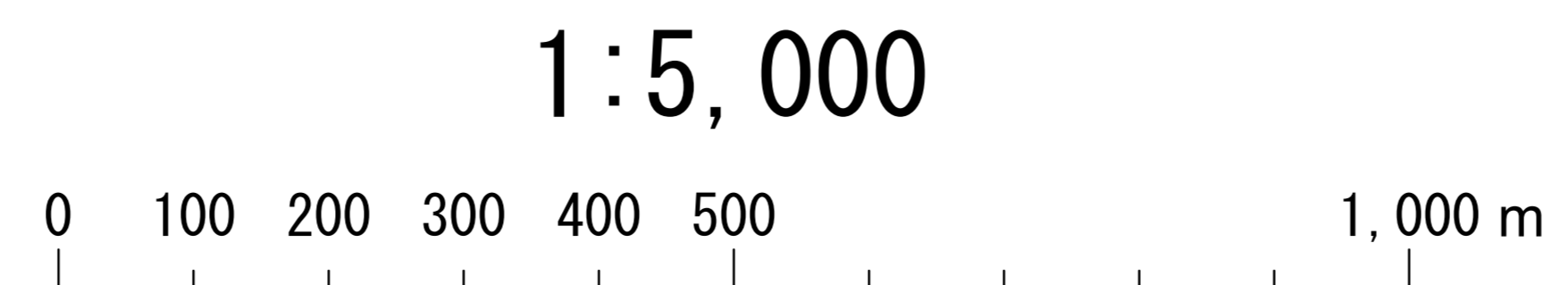
双葉町 6-4



- 市界線
- 林班界線
- 字界線
- 地界線
- 小班界線
- 保安林及び保安施設地区等
- 水源かん養保安林 (水)
- 土砂流出防護保安林 (土)
- 飛砂防護保安林 (飛)
- 水害防護保安林 (水)
- 湖沼防護保安林 (湖)
- 防雪保安林 (防)
- 干害防護保安林 (干)
- 防風保安林 (防)
- なだれ防止保安林 (な)
- 落石防止保安林 (落)
- 防虫保安林 (防)
- 鳥獣防護保安林 (鳥)
- 保護保安林 (保)
- 風致保安林 (風)
- 森林計画対象外区域
- 保安林区域
- その他森林区域
- 国界線
- 座標格子線

凡例	
△	三角点
□	空中点
○	指定点
●	中心点
○	コンクリート橋
○	石橋
○	天然石橋
○	国境線
○	市界線
○	町界線
○	大字界線
○	普通道路
○	特等道路
○	其他道路
○	河川
○	防火線
○	電力線
○	気象観測点
○	針葉樹林
○	その他の樹木
○	森林
○	水田
○	畑
○	雑草
○	森林計画境界
○	地籍境界
○	町村界
○	大字界
○	市界
○	町界
○	大字界
○	普通道路
○	特等道路
○	其他道路
○	河川
○	防火線
○	電力線
○	気象観測点
○	針葉樹林
○	その他の樹木
○	森林
○	水田
○	畑
○	雑草

平面直角座標系 第四式 (日本測地成果2000準拠)



注: この森林計画図は、地域森林計画に係る所管林の資源情報を把握すること等の目的で作成したものであり、所有権、所有界、面積等土地に関する権利及び土地利用の詳況について証明するものではありません。また、この計画図を複製または転載して他の図面を作成する場合には事前に申請・承認が必要となります。

福島県