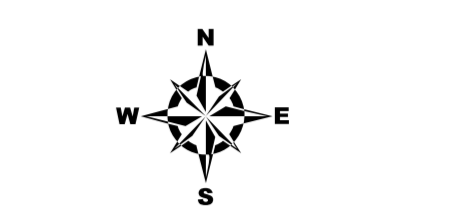
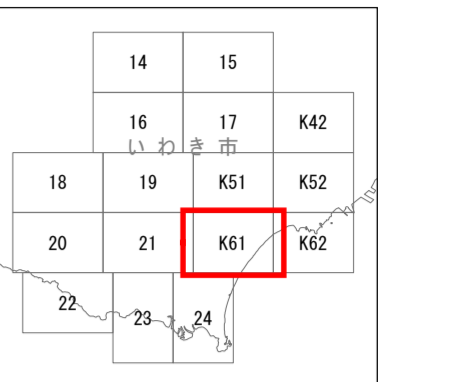
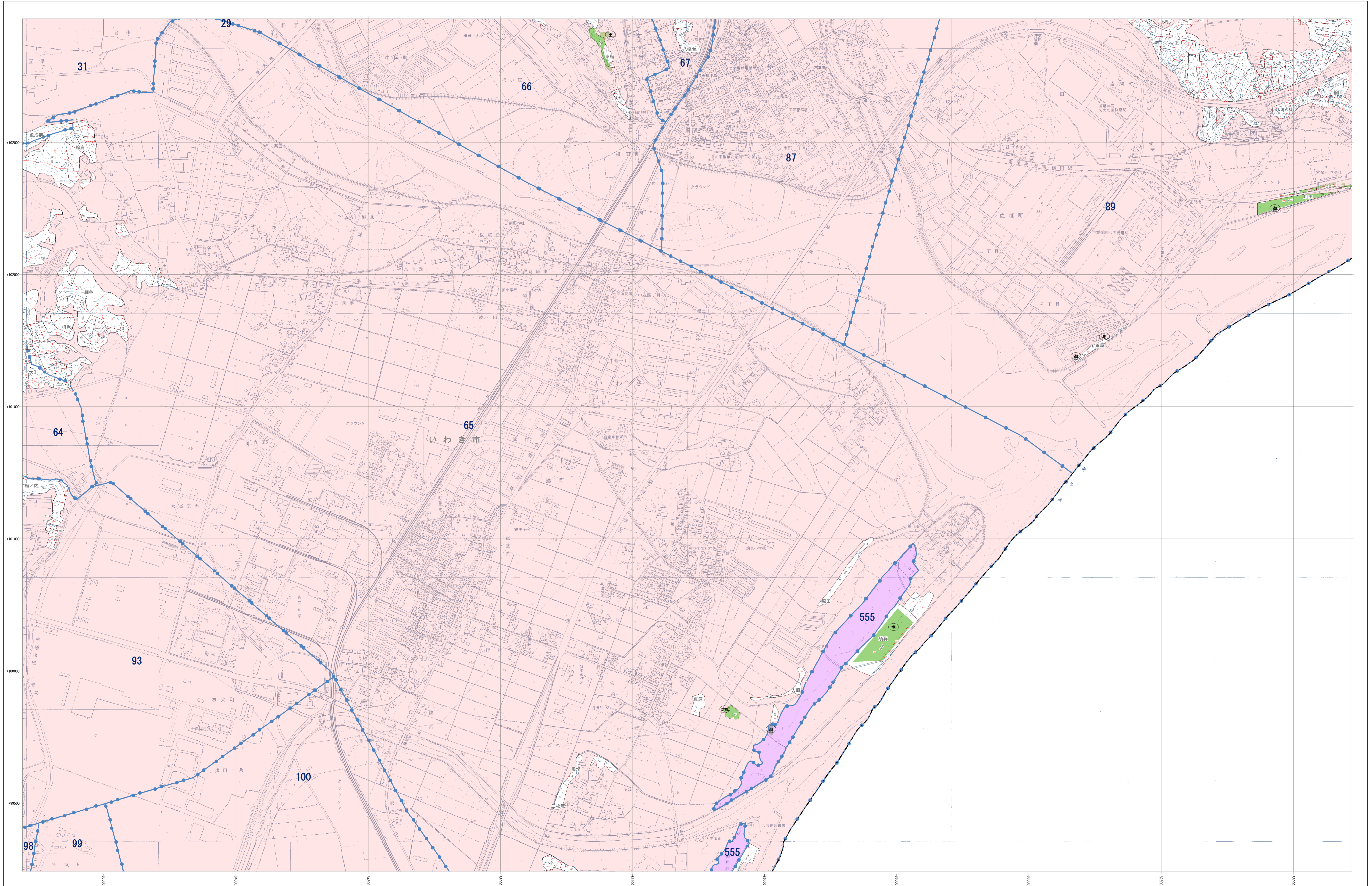


森林計画図

いわき市勿来 16-K61



- 市界線
- 林界線 29 林班番号
- 字 字名
- 地番線 / 地番
- 小班線 / 小班番号
- 保安林及び保安施設地区等
- 水源地保護保安林 (水)
- 土砂流出防護保安林 (土)
- 飛石防護保安林 (飛)
- 防風保安林 (防)
- 水害防護保安林 (水)
- 湖沼防護保安林 (湖)
- 防雪保安林 (防)
- 干渉防護保安林 (干)
- 防音保安林 (防)
- なだれ防止保安林 (な)
- 落石防止保安林 (石)
- 防汚保安林 (防)
- 多量貯留保安林 (多)
- 航行目録保安林 (航)
- 保護保安林 (保)
- 風致保安林 (風)
- 森林計画対象外区域
- 保安林区域
- その他森林区域
- 境界線
- 座標格子線 +000000

- 凡 例
- △ 三角点
 - 水準点
 - 空中三角点
 - 標定点
 - 標高
 - コンクリート橋
 - 天然石橋
 - 天然石橋
 - 国道境界線
 - 支庁境界線
 - 市界線
 - 町界線
 - 大字界線
 - 普通鉄道
 - 特殊鉄道
 - 市道
 - 町道
 - 農道
 - 歩道
 - 防火線
 - 電力線
 - 計画用林
 - 保安林
 - 竹
 - その他の樹木
 - 草
 - 水
 - 田
 - 畑
 - 雑草地
 - 農用地
 - 森林境界線
 - 地籍境界線
 - 町村境界線
 - 学校
 - 神社
 - 寺院
 - 郵便局
 - 電線
 - 高圧線
 - 低圧線
 - 鉄道
 - 橋
 - 堤
 - 石

福島県

平面直角座標系 第四式 (日本測地成果2000準拠)

注: この森林計画図は、地域森林計画に係る保安林の資源情報を把握すること等の目的で作成したものであり、所有権、所有界、用途等土地に関する権利及び林木の状態について証明するものではありません。また、この計画図を複製または転用して他の図面を作成する場合には事前に申請・承認が必要となります。

1:5,000



いわき市勿来
16-K61