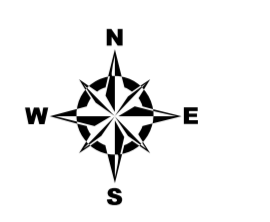
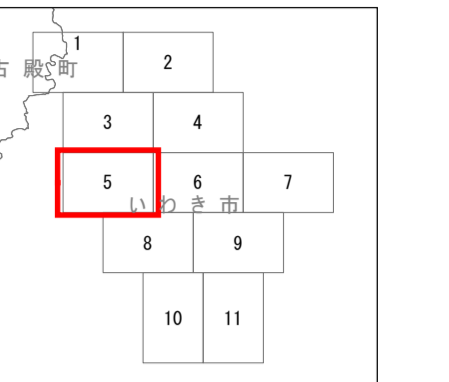
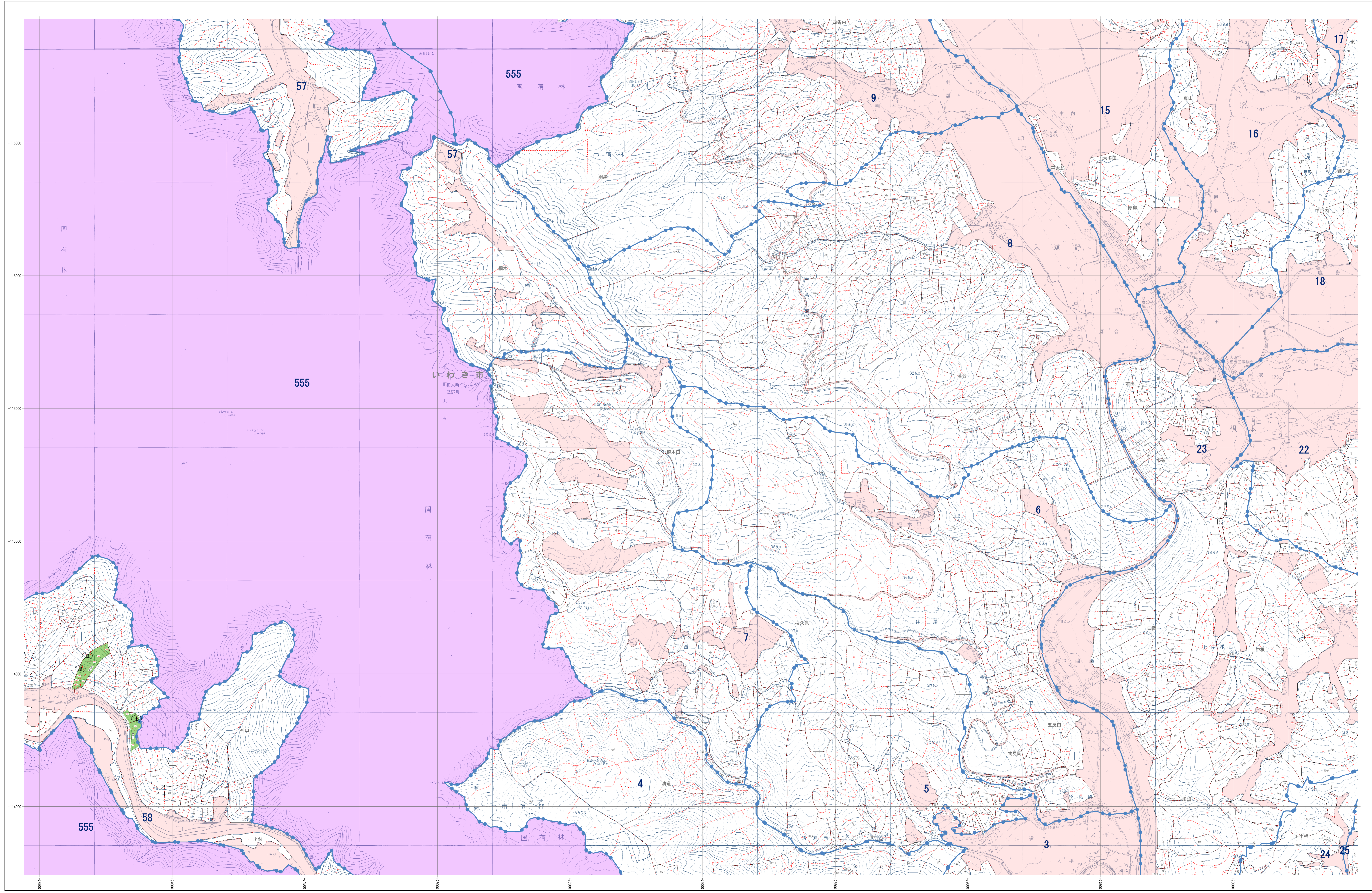


森林計画図

いわき市遠野 11-5



- 市町村界
- 林道界
- 字界
- 地番界
- 小班界
- 保安林及び保安施設地区等
- 水源かん養保安林 (水)
- 土砂流出防護保安林 (土)
- 飛砂防護保安林 (飛)
- 水害防護保安林 (水)
- 湖沼防護保安林 (湖)
- 防雪保安林 (防)
- 干草防護保安林 (干)
- 防風保安林 (防)
- なだれ防止保安林 (な)
- 湧石防止保安林 (湧)
- 防虫保安林 (防)
- 食中毒保安林 (食)
- 航行目録保安林 (航)
- 保健保安林 (保)
- 風致保安林 (風)
- 森林計画対象外区域
- 保安林区域
- その他森林区域
- 境界線
- 座標格子線 +000000

- 凡例
- △ 三角点
 - 水準点
 - 空中写真標点
 - 標定標点
 - ⊙ 国土地院標点
 - ⊛ コンタクト標点
 - ⊜ 天然石標点
 - ⊝ 国土地院境界線
 - ⊞ 国土地院境界線
 - ⊟ 市界
 - ⊠ 町界
 - ⊡ 大字界
 - ⊢ 普通道路
 - ⊣ 国道
 - ⊤ 市道
 - ⊥ 軽便道
 - ⊦ 歩道
 - ⊧ 防火線
 - ⊨ 電力線
 - ⊩ 針葉樹林
 - ⊪ 常緑樹林
 - ⊫ 雑木林
 - ⊬ 竹
 - ⊭ 其他の樹木
 - ⊮ 草
 - ⊯ 水
 - ⊰ 田
 - ⊱ 畑
 - ⊲ 雑草
 - ⊳ 森林境界線
 - ⊴ 地籍境界線
 - ⊵ 町界
 - ⊶ 神社
 - ⊷ 寺
 - ⊸ 学校
 - ⊹ 郵便局
 - ⊺ 温泉
 - ⊻ 旅館
 - ⊼ 立寄地
 - ⊽ 橋
 - ⊾ 堤
 - ⊿ 石碑

福島県

注：この森林計画図は、地域森林計画に係る民間林の資源情報を把握すること等の目的で作成したものであり、所有権、所有界、面積等土地に関する権利及び米竹の採掘について証明するものではありません。また、この計画図を複製または転載して他の図面を作成する場合は事前に申請・承認が必要となります。

1:5,000

