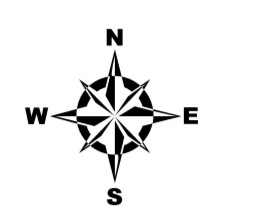
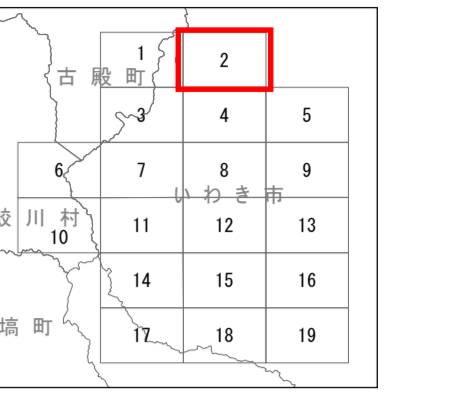
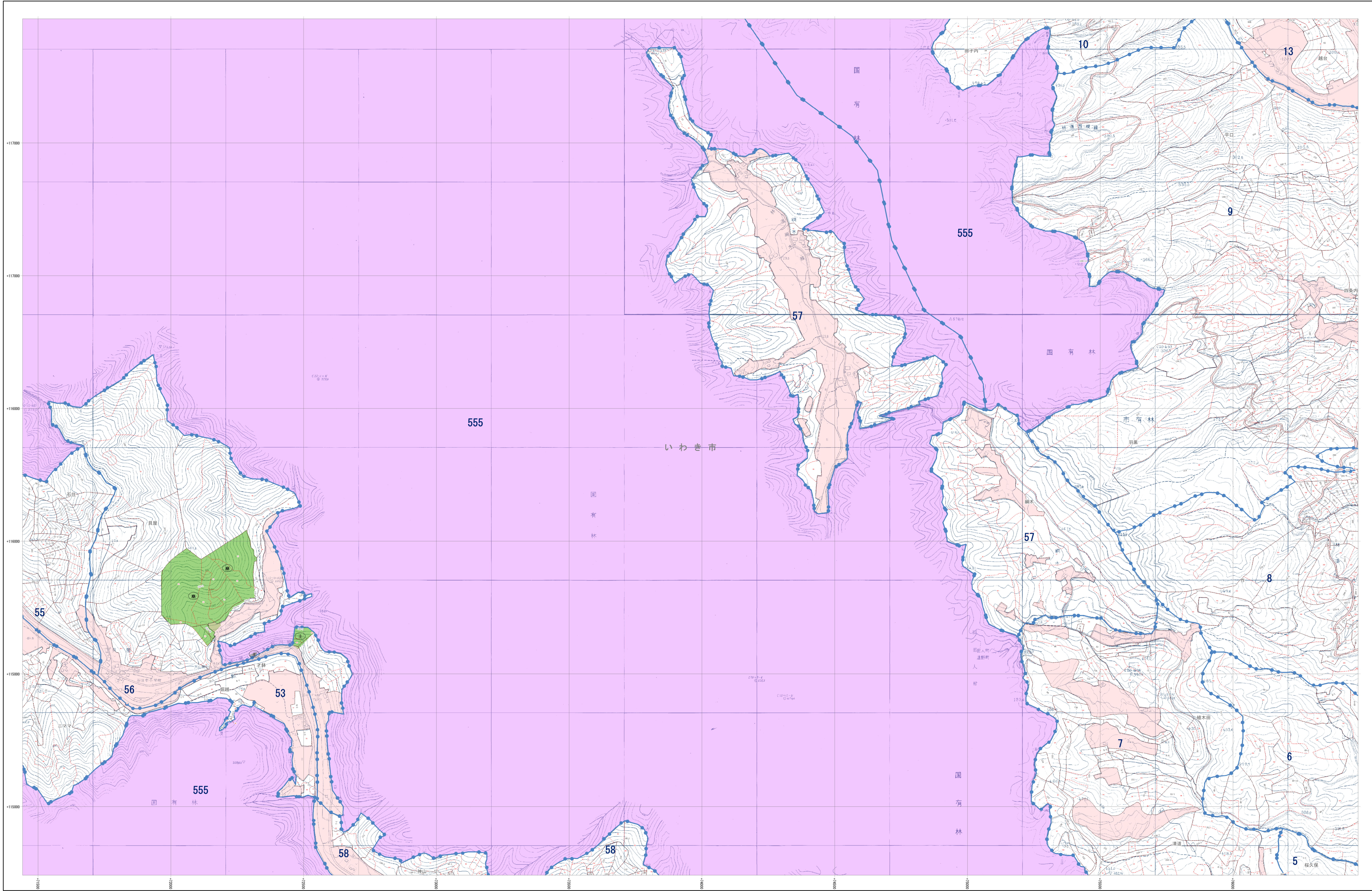


森林計画図

いわき市田人 19-2



- 29 林班番号**
- 市町村界
 - 林班界
 - 字 字名
 - 地番界 / 地番
 - 小班界 / 小班番号
- 保安林及び保安施設地区等
 - 水頭かん養保安林 (水)
 - 土砂流出防護保安林 (土)
 - 飛砂防護保安林 (飛)
 - 加害保安林 (加)
 - 水害防護保安林 (水)
 - 湖沼防護保安林 (湖)
 - 防雪保安林 (防)
 - 干害防護保安林 (干)
 - 防露保安林 (防)
 - なだれ防止保安林 (左)
 - 落石防止保安林 (石)
 - 防火保安林 (火)
 - 急傾斜地保安林 (急)
 - 航行目録保安林 (航)
 - 保護保安林 (保)
 - 風致保安林 (風)
 - 森林計画対象外区域 (紫)
 - 保安林区域 (黄)
 - その他森林区域 (赤)
- 道路線
--- 崖線等 1:50000

凡例

△	三角点
○	水準点
○	空中三角点
○	標定点
×	界点
○	主
○	コンクリート橋
○	天然石橋
○	国境
○	都道府県界
○	支庁界
○	市界
○	町界
○	大字界
○	普通鉄道
○	特快鉄道
○	美濃鉄道
○	軽便鉄道
○	歩道
○	防火線
○	電力線
○	入札区画界
○	保安林
○	竹
○	その他の樹木
○	墓地
○	水生地
○	水田
○	田
○	池沼
○	湖沼
○	森林計画界
○	地権地
○	町界
○	校舎
○	神社
○	寺
○	陣屋
○	宗廟
○	墓
○	独立崖
○	崖
○	崖
○	崖

平面直角座標系 第四式 (日本測地成果2000準拠) 注: この森林計画図は、地域森林計画に係る現勢林の資源情報を把握すること等の目的で作成したものであり、所有権・所有界・面積等土地に関する権利及び木材の採掘については証明するものではありません。また、この計画図を複製または引用して他の図面を作成する場合には事前に申請・承認が必要となります。

福島県

1:5,000

