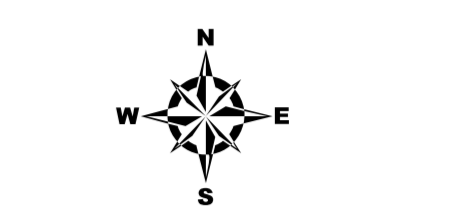
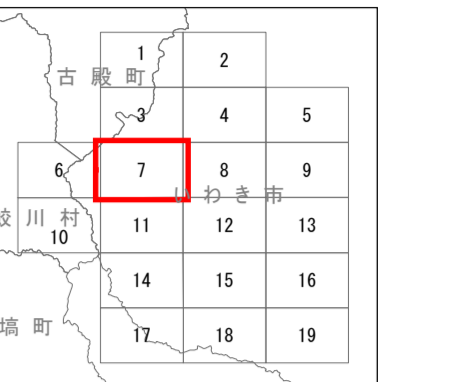
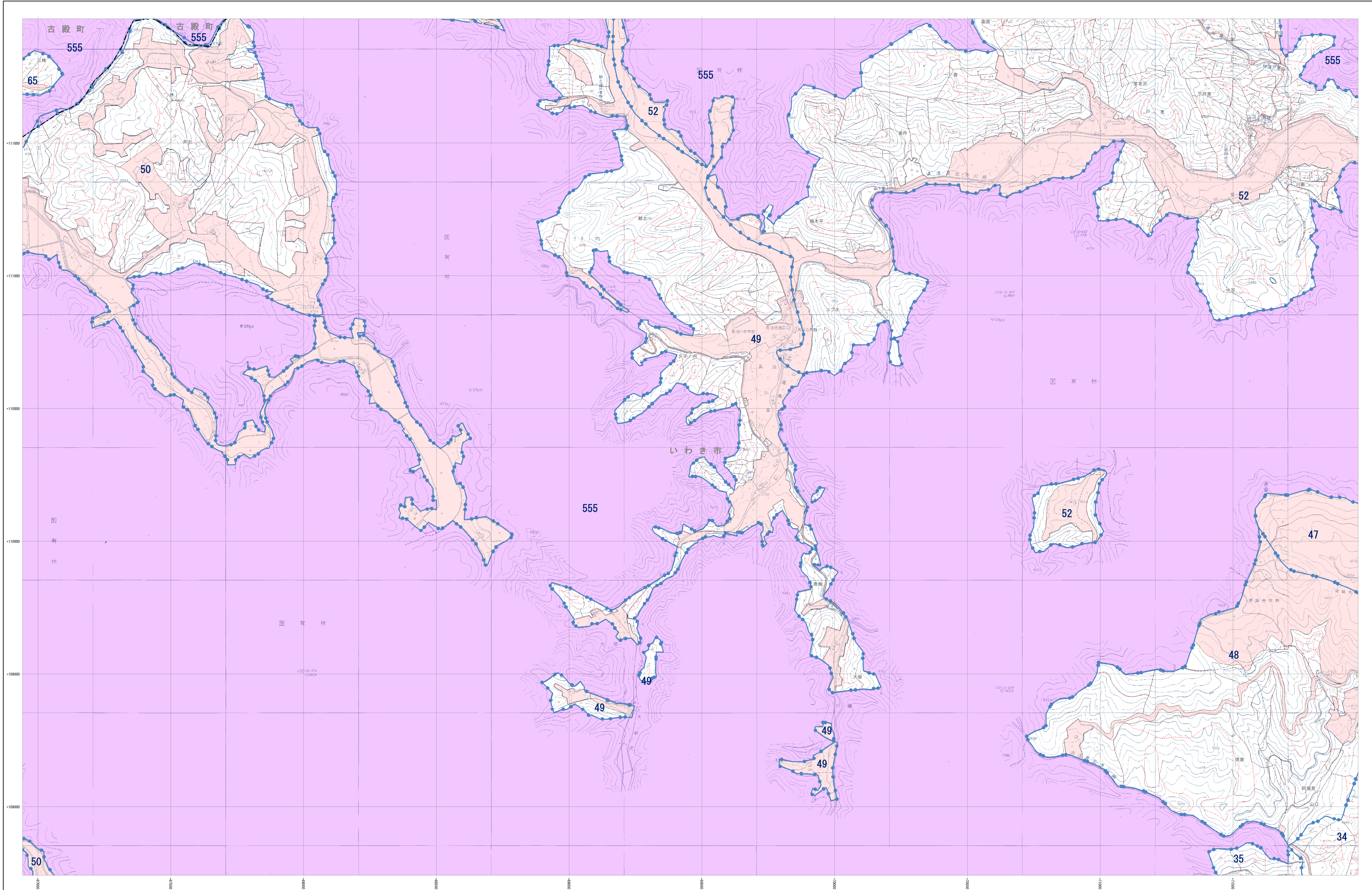


# 森林計画図



- 市町村界
- 林班界 29 林班番号
- 字 字名
- 地番界 / 地番
- 小班界 / 小班番号
- 保安林及び保安施設地区等
- 水源地保護保安林 (水)
- 土砂流出防護保安林 (土)
- 飛砂防護保安林 (飛)
- 水害防護保安林 (水)
- 湖沼防護保安林 (湖)
- 防雪保安林 (防)
- 干害防護保安林 (干)
- 防風保安林 (防)
- なだれ防止保安林 (な)
- 落石防止保安林 (石)
- 防虫保安林 (防)
- 多目的保安林 (多)
- 航行目録保安林 (航)
- 保護保安林 (保)
- 風致保安林 (風)
- 森林計画対象外区域
- 保安林区域
- その他森林区域
- 国界線
- 座標格子線 +000000

- 凡例
- △ 三角点
  - 水準点
  - 空中三角点
  - 標定点
  - 標高
  - コントラクト標
  - 石標
  - 天然石標
  - 国界線
  - 市界線
  - 町界線
  - 大字界線
  - 普通道路
  - 普通鉄道
  - 特設道路
  - 其他道路
  - 軽便道
  - 歩道
  - 防火線
  - 電力線
  - 針葉樹林
  - 広葉樹林
  - 竹
  - その他の樹木
  - 草
  - 水
  - 池
  - 沼
  - 田
  - 畑
  - 森林境界
  - 地籍境界
  - 村域境界
  - 大字
  - 町
  - 字
  - 寺
  - 神社
  - 学校
  - 官署
  - 工場
  - 倉庫
  - 橋
  - 堤
  - 崖
  - 石

福島県

注：この森林計画図は、地域森林計画に係る現況の資源情報を把握すること等の目的で作成したものであり、所有権、所有界、用途等土地に関する権利及び木材の採掘について証明するものではありません。また、この計画図を複製または利用して他の図面を作成する場合には事前に申請・承認が必要となります。

1:5,000

