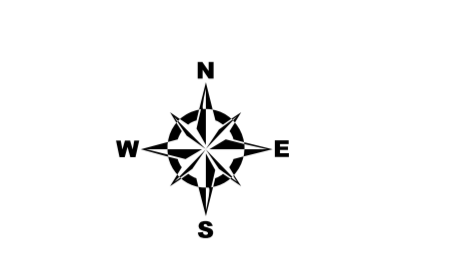
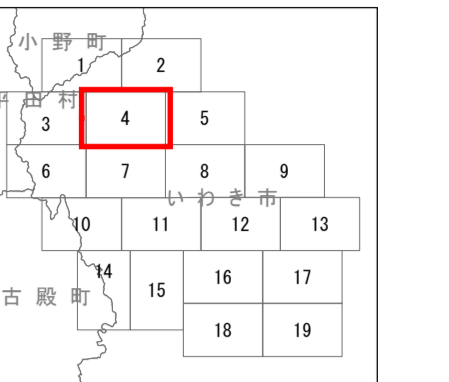
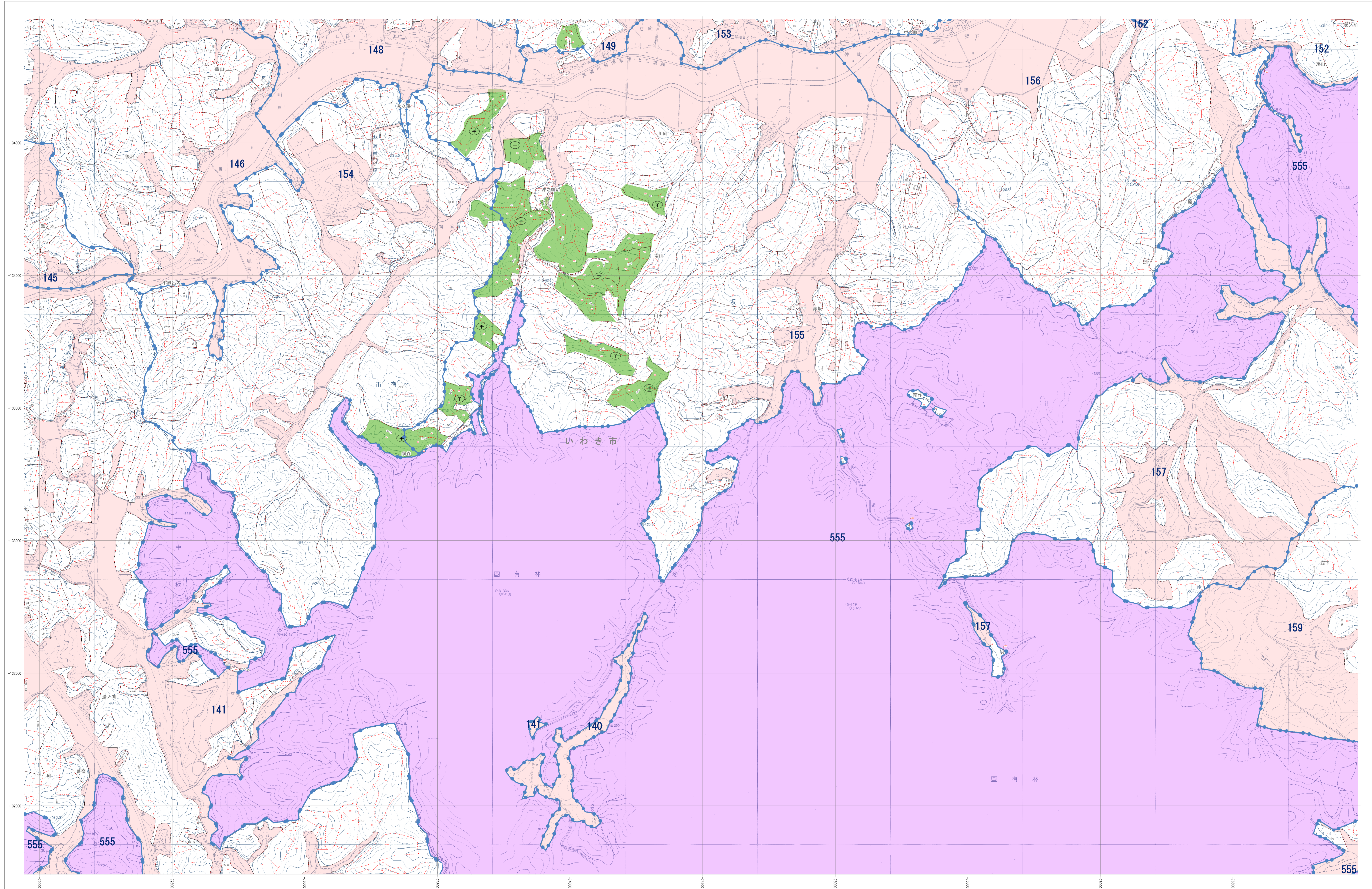


# 森林計画図

いわき市三和 19-4



- 市町村界
- 林班界
- 字界
- 地番界
- 小班界
- 保安林及び保安施設地区等
- 水源かん養保安林 (水)
- 土砂流出防護保安林 (土)
- 飛砂防護保安林 (飛)
- 水害防護保安林 (水)
- 湖沼防護保安林 (湖)
- 防風保安林 (防)
- 干草防護保安林 (干)
- 防護保安林 (護)
- なだれ防止保安林 (左)
- 滝石防止保安林 (石)
- 多目的保安林 (多)
- 航行目録保安林 (航)
- 保護保安林 (保)
- 風致保安林 (風)
- 森林計画対象外区域
- 保安林区域
- その他森林区域
- 国界線
- 座標格子線 +000000

凡例	
△	三角点
○	空中三角点
○	標定点
○	標高点
○	コンクリート橋
○	天然石橋
○	都道府県界
---	道支庁界
---	市界
---	町界
---	大字界
---	普通鉄道
---	特設鉄道
---	其他道路
---	軽便鉄道
---	歩道
---	防風線
---	電力線
---	気象計測網
○	竹
○	その他樹木
○	草
○	水生植物
○	水
○	池
○	湖沼
○	森林境界
○	地籍境界
○	市町村界
○	大字界
○	神社
○	寺
○	観音
○	稲
○	畑
○	田
○	石

福島県

平面直角座標系 第4式 (日本測地成果2000準拠)  
注: この森林計画図は、地域森林計画に係る国有林の資源情報を把握すること等の目的で作成したものであり、所有種・所有者・面積等土地に関する権利及び木材の採出について証明するものではありません。また、この計画図を複製または引用して他の図面を作成する場合には事前に申請・承認が必要となります。

1:5,000



いわき市三和  
19-4