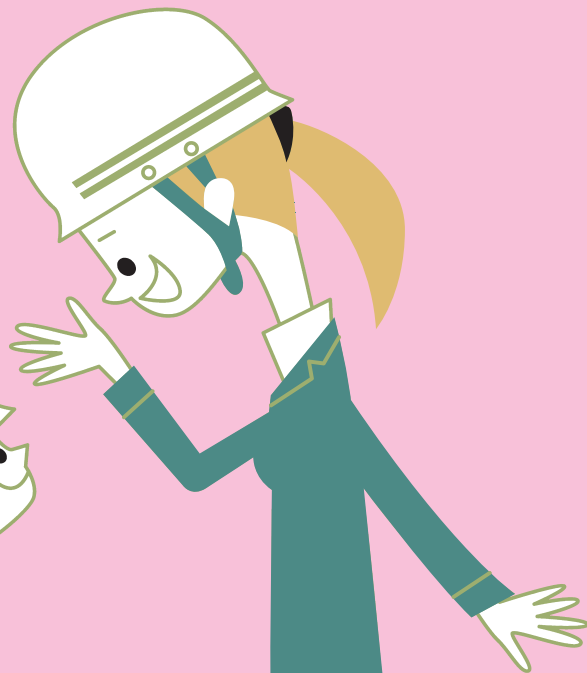
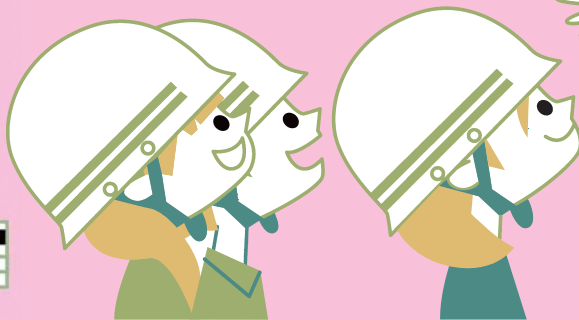
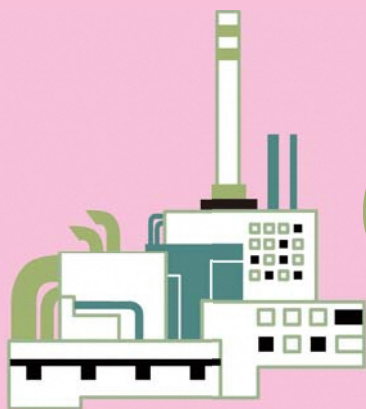


ふくしまの企業（製造業）

小・中学生向け工場見学

参加小学校・中学校大募集

地元企業のものづくりの
魅力を発見・体験しよう!!

地元企業の工場見学等は3つのタイプからお選びいただけます!!

※所要時間や実施内容は一例です。

Aタイプ

工場訪問

(所要時間/約90分)



徒歩またはバスで訪問し、工場内を見学するほか、ものづくりを体験します。

Bタイプ

出前講座

(所要時間/約45分)



会社の担当者が学校を訪れ、仕事内容説明とものづくり体験を行います。

Cタイプ

オンライン

(所要時間/約45分)



会社の担当者が仕事内容を説明し、工場の様子をオンライン配信します。

●参加対象/ 福島県内の小学校・中学校

※バスを使用する工場訪問は1校あたり1学年を基本とし、バス代(保険料含む)を負担します。

※バス代補助は1校あたり1学年を基本としますが、コーディネートのみ(バスを伴わない工場見学等)の申込みは相談に応じます。

●見学工場/ 工場見学や出前講座の実施にあたり、目的やご希望に応じ、受入可能な見学先や講師派遣が可能な企業を紹介します。

●申込方法/ 裏面の参加申込書に必要事項を記入し、ホームページまたはFAXかメールでお申込みください。

●備考/ 工場見学希望日をお伺いした後、企業側の対応可能な日時を確認・調整します。

ホームページを
ご確認ください!!

ものづくりの魅力を体験し、地元企業への興味・関心を高める!! 「小・中学生向け工場見学」に参加しよう!!

ご希望の工場見学タイプをお選びください。※プログラムや時間割は一例です。

A タイプ **工場訪問** 所要時間 約90分

オリエンテーション(15分)

- 工場担当者の歓迎挨拶
- 工場見学の注意事項

会社紹介(15分)

- 会社担当者が業務内容等を説明

工場見学・体験(45分)

- ものづくり工場見学
- ものづくりデモンストレーション
- 簡単なものづくり体験
- クイズ形式で作業内容や製品紹介

エンディング(15分)

- 児童・生徒の質問に工場担当者が回答
- 工場担当者の終了挨拶

B タイプ **出前講座** 所要時間 約45分

会社紹介(15分)

- 会社担当者が業務内容等を説明

紹介動画(10分)


- ものづくりデモンストレーション

体験(10分)

- 簡単なものづくり体験

エンディング(10分)

- 児童・生徒の質問に工場担当者が回答
- 工場担当者の終了挨拶



C タイプ **オンライン** 所要時間 約45分

会社紹介(15分)

- 会社担当者が業務内容等を説明

紹介動画(10分)


- ものづくりデモンストレーション

体験(10分)

- 簡単なものづくり体験

エンディング(10分)

- 児童・生徒の質問に工場担当者が回答
- 工場担当者の終了挨拶



申込方法 キャリア支援機構ホームページ、または参加申込書の必要事項を記入し、FAXかメールで送信してください。参加申込書受領後、運営事務局よりご連絡の上、開催日時や見学先の工場選び等の詳細を打合せをさせていただきます。

申込書送信先 一般社団法人キャリア支援機構 小・中学生向け工場見学 運営事務局
FAX ▶ 024-955-6676 E-mail ▶ monodukuri@career-shienkikou.com

「小・中学生向け工場見学」参加申込書

学校名	担当者					
所在地						
電話番号	FAX番号					
E-mail						
工場見学希望日時	学年・クラス数	年	クラス	参加人数	名	
工場見学タイプ	ご希望の工場見学タイプを1つ選び、 <input checked="" type="checkbox"/> してください。 <input type="checkbox"/> Aタイプ/工場訪問 <input type="checkbox"/> Bタイプ/出前講座 <input type="checkbox"/> Cタイプ/オンライン					
お問合せ事項や要望等をご記入ください。						