

## 装置の概要

## 【型式等】

- 装置名称：表面切削装置
- メーカー：ダイプラ・ウィンテス（株）
- 型式：SAICAS EN型

## 【仕様】

- 荷重：20 N（定格）、0.2 N（分解能）
- 垂直変位：2000  $\mu\text{m}$ （最大）、0.1  $\mu\text{m}$ （分解能）



## 薄膜の界面剥離強度測定・薄片作成ができます！

## 【装置の特徴】

本装置は、塗膜等の薄膜を、変位や荷重を検出・制御しながら切刃でごく低角に切り込むことが可能な装置です。

薄膜のみなしせん断強度（膜の切削に必要な力）や剥離強度（膜を下地から剥がすのに必要な力）が測定できます。

オプションの使用により、寸法を指定して自動で薄片を作成したり、表面を連続加工して新生面を表出させることが可能です（最大20mm×1mm角をずらしながら加工）。

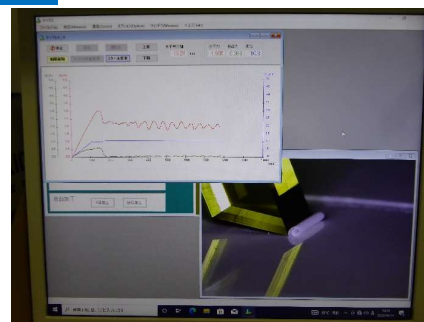
切削途中の様子をカメラで撮影しながら測定でき、ある時点での様子を画像と荷重-変位グラフ間で同期して確認することもできます。

試料寸法：幅 55 × 奥 40 × 厚 6 mm（最大）

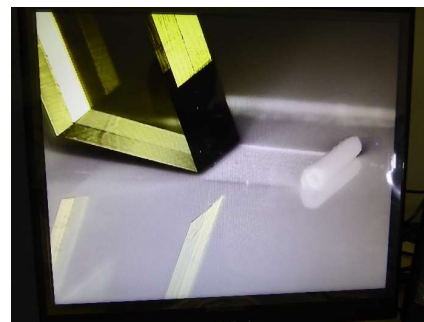
切刃：刃幅 1 mm、スクイ角 20°、ニゲ角 10°（ダイヤ）

## 【主な用途】

- 塗膜のみなしせん断強度・剥離強度測定
- 樹脂等の表面分析用の薄片作成



塗膜のせん断強度測定



加工部の拡大図

## 料金・問い合わせ先

	区分	単位	料金(円)
設備使用	表面切削装置 (SAICAS EN型)	1時間ごと	6,370
依頼試験	-	-	-

〒963-0297

郡山市待池台1丁目12番地

TEL：024-959-1738（分析・化学科）

FAX：024-959-1761

## 併せて使うと効果的です！

顕微FT-IRラマンシステム  
(8,120円/時間)走査型電子顕微鏡  
(8,240円/時間)

県外企業は料金が2倍となります。詳しくは担当科までご確認ください。