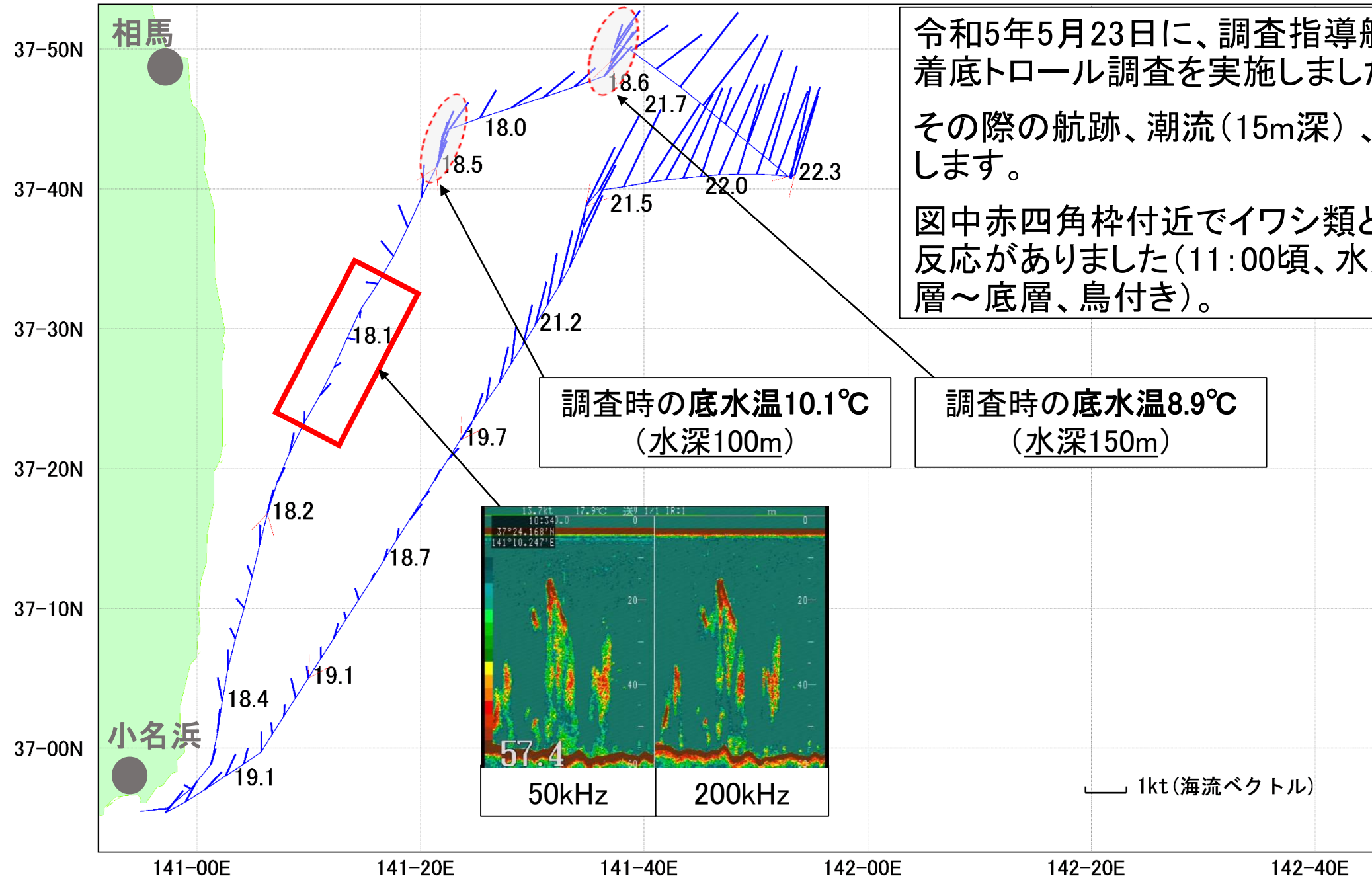


海況速報(令和5年5月24日 福島県水産海洋研究センター)



令和5年5月23日に、調査指導船「いわき丸」で着底トロール調査を実施しました。

その際の航跡、潮流(15m深)、表層水温を示します。

図中赤四角枠付近でイワシ類と思われる魚探反応がありました(11:00頃、水深50~90m、中層~底層、鳥付き)。