

令和5年 麦類病害虫発生状況

1 雪腐病類

今冬の長期積雪期間は平年並でした（図1）。

雪腐病類による枯死面積率は平年並で、発病程度の高い株は確認されませんでした（図2）。

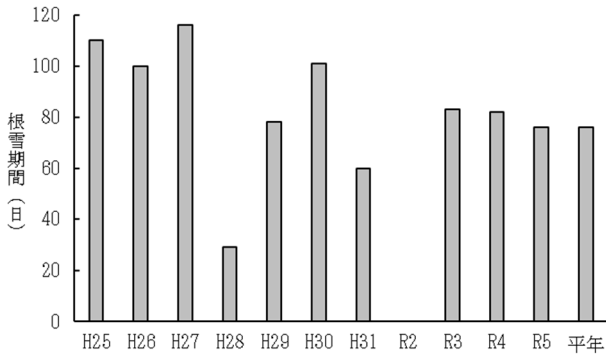


図1 会津地域研究所における
長期積雪期間の推移

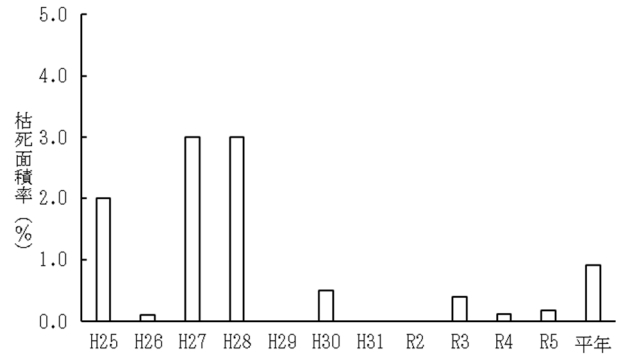


図2 雪腐病類による枯死面積率の推移
(会津)

2 さび病類、うどんこ病、黒穂病類

いずれの病害も発病は確認されませんでした。

3 麦類赤かび病

麦類赤かび病の発病穂率は、中通りで平年並、浜通りで低くなりました。会津では発病が確認されませんでした（図3）。

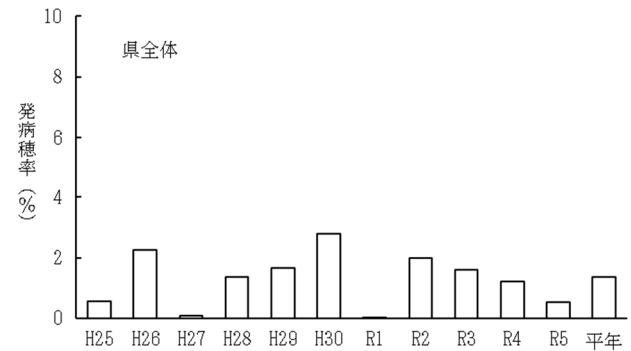
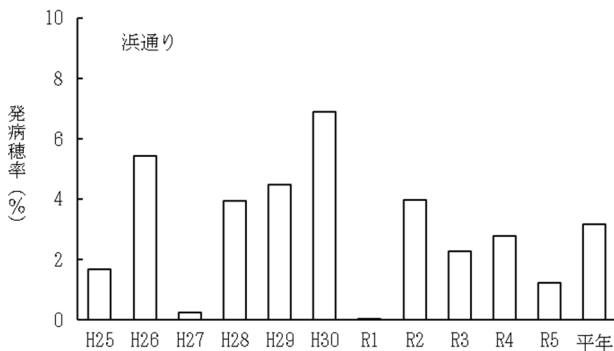
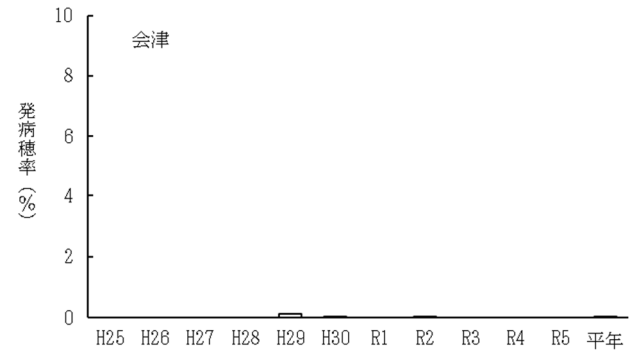
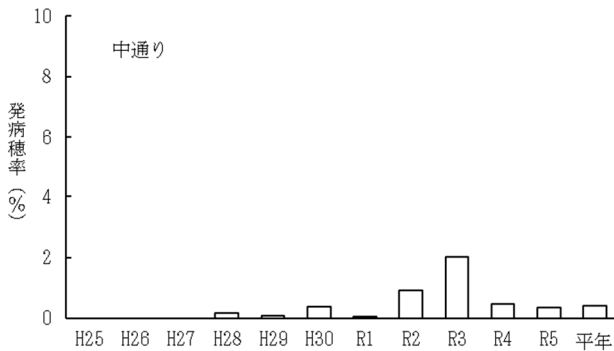


図3 麦類赤かび病の発病穂率の推移（6月）