

# 国道252号（仮） あいよし橋 進捗状況

## 位置図

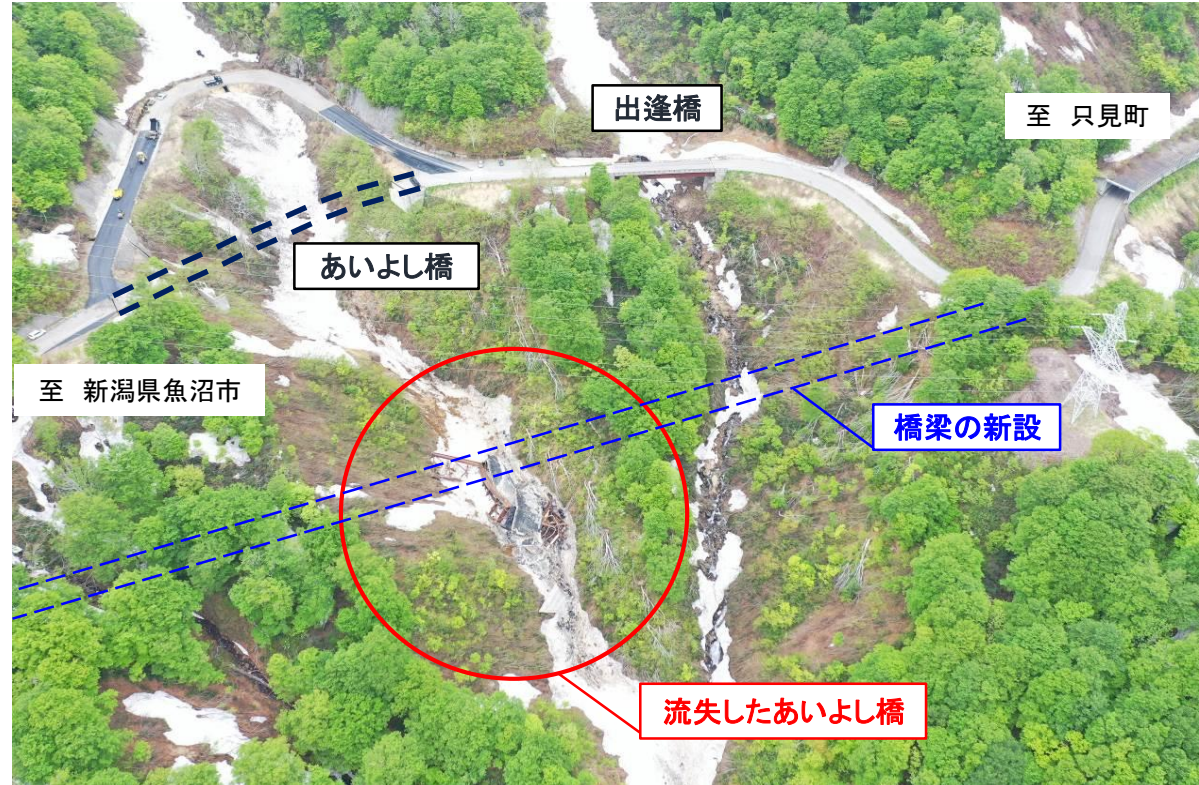


## 事業の目的

令和4年3月の雪崩により、あいよし橋と出逢橋が被災しました。今後同様の雪崩が発生した場合でも通行を確保できるよう、災害復旧事業として、現在の位置よりも谷側に新しい橋を整備します。

## 事業の概要

- ◆ 計画延長 480m  
内、(仮)あいよし橋 289m
- ◆ 車道幅 6.0(8.0)m(片側一車線)



令和5年度は、流失したあいよし橋の撤去工事を進めていきます。